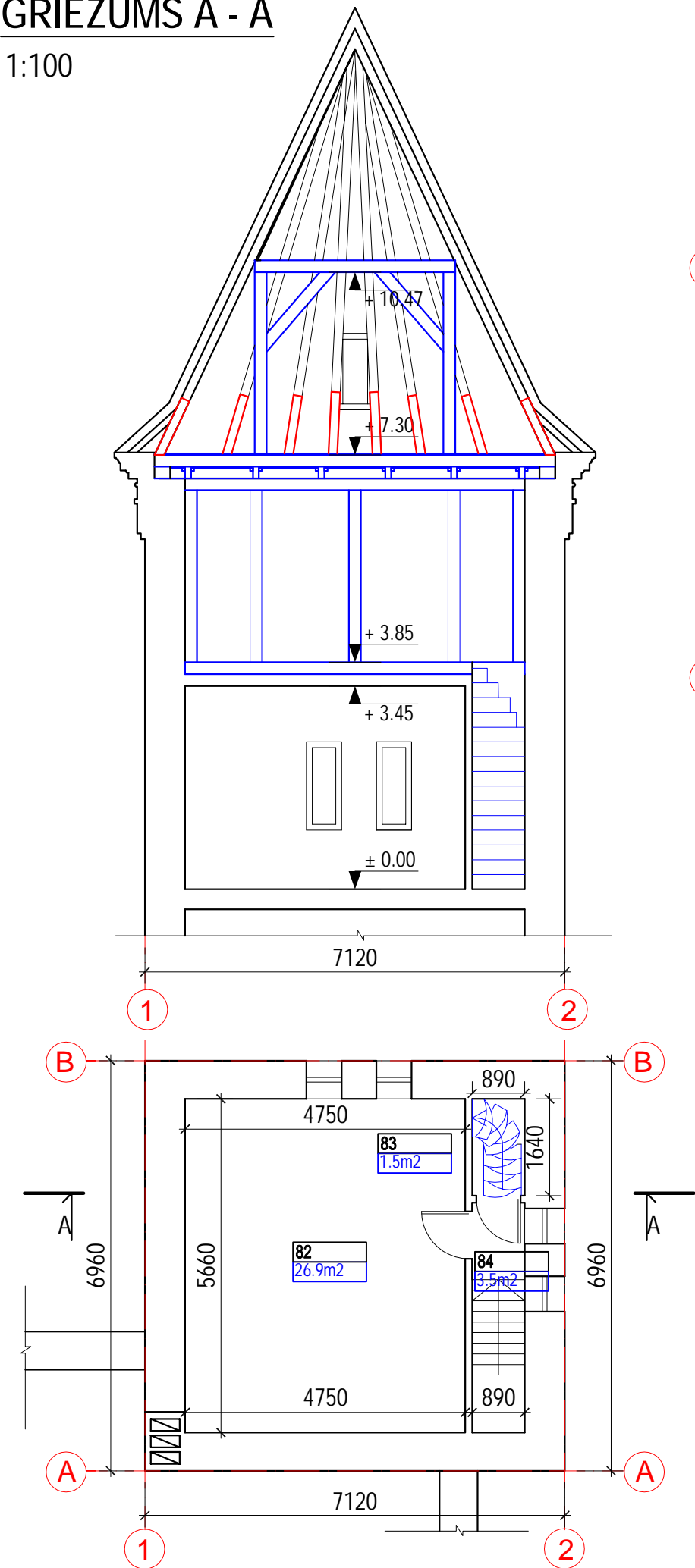


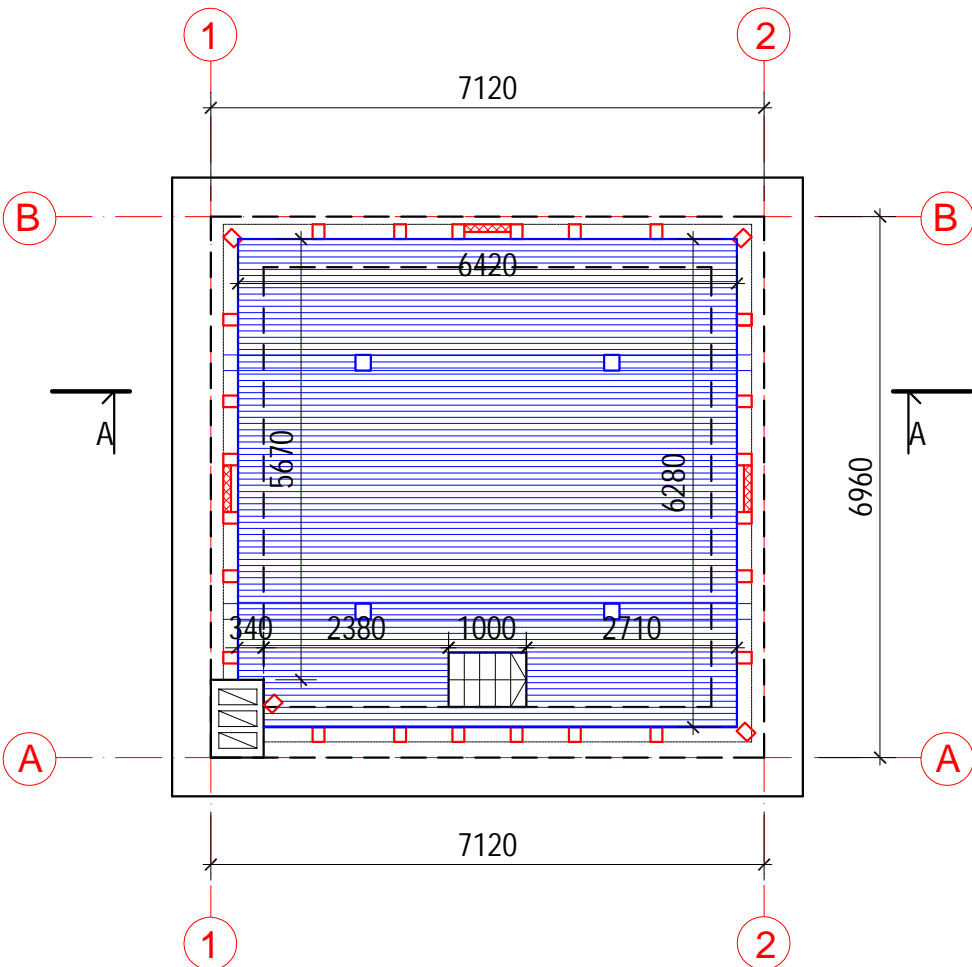
GRIEZUMS A - A

1:100



BĒNIŅU PLĀNS

1:100



APZĪMĒJUMI :

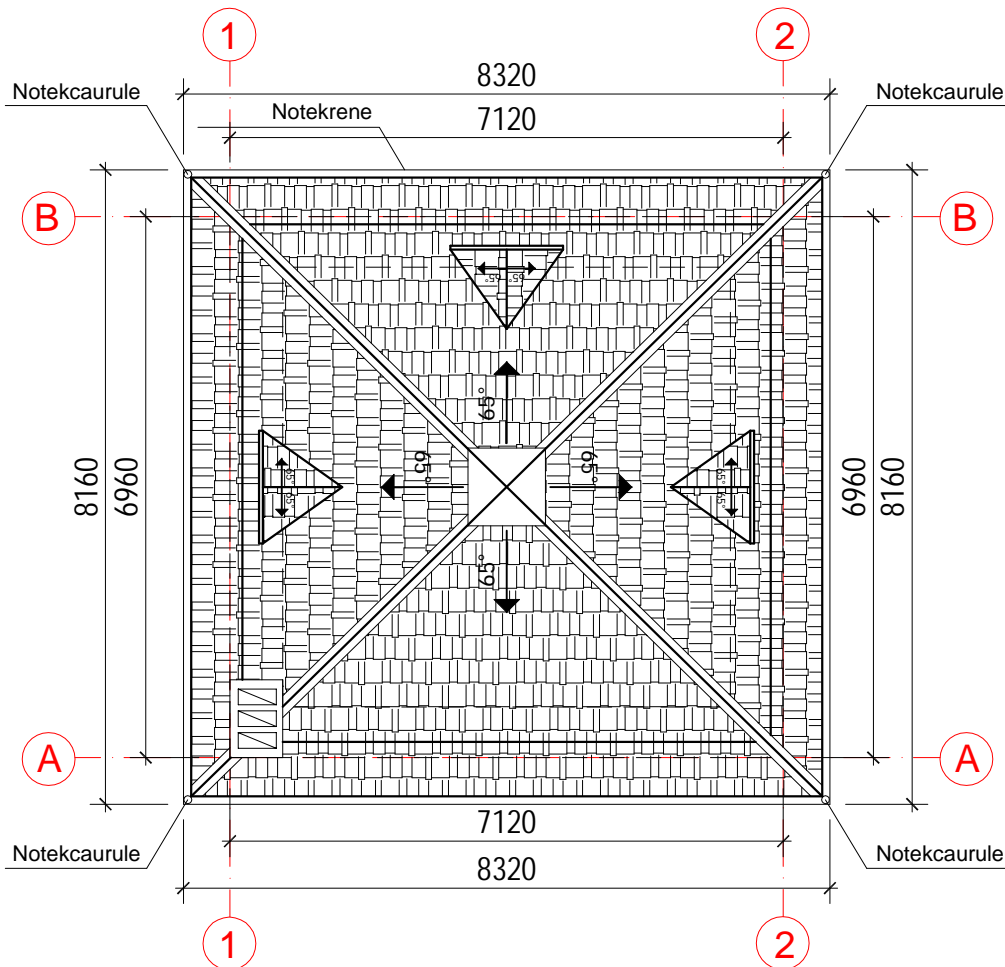
- esošās sienas
- ▤ atjaunojamās logu izbūves
- □ protezējamie spāru gali
- konstrukcijas, kas izbūvētas jumta nostiprināšanai
- ▨ izbūvējamā dēļu grīda
- 83 32,2m² telpas apzīmējums un platība
- izbūvējamās spirālveida kāpnes BERLIN (ražotājs DOLLE izplatītājs SIA "GLASS Stell" vai analogs)

3. STĀVA PLĀNS AR IZMAIŅĀM

1:100

JUMTA PLĀNS

1:100



JUMTA SPECIFIKĀCIJA

Nr	Nosaukums	Daudzums
1	Jumta platība	122,0 m²
2	Notekrene	33,0 m
3	Notekcaurule	58,5 m

Piezīmes :
Visi materiālu izmēri un apjomi precizējami objektā uz vietas

OBJEKTS	Druvienas muižas pils tornīša atjaunošana "Pamatskola", Druvienu, Druvienas pag., Gulbenes nov.				
PASŪTĪTĀJS	Gulbenes novada dome Reģ. Nr.90009116327 Ābeļu iela 2, Gulbene, Gulbenes nov. LV- 4401				
PROJEKTĒTĀJS	Anita Vaska Skolas iela 5/8-22, Gulbene, LV 4401 tel.29141961				
RASĒJUMS	Griezums A - A, Bēniņu stāva plāns, Jumta plāns, 3.stāva plāns ar izmaiņām				
BPV/ Būvpr.d.v.	A. Vaska			Mērogs	1 : 100
Arhitekta	A. Vaska		13.01.2017	Stadija	
	Arh.prakses sertifikāts Nr.10-1089			Lapa	AR - 6
				Lapas	