

KOMUNĀL PROJEKTS

Jēkabpils nodaļa

Hanzas ielā 16, Rīga, LV-1045, tālr. 67338383, fakss 67338385, e-mail: kproject@versija.lv

Būvkomersanta reģistrācijas
apliecība Nr.2687-R

Brīvības ielā 2d, Jēkabpils, LV-5201, tālr. 65231257, fakss: 65231257, e-mail: kp@zednet.lv

Pasūtītājs
Reģistrācijas Nr.
Adrese

Gulbenes novada dome
90009116327

Ābeļu iela 2, Gulbene, Gulbenes novads, LV 4401

Pasūtījuma Nr.

14-32-007

Būvprojekta
nosaukums
Adrese

**Gulbenes novada Valsts ģimnāzijas ēkas
vienkāršota renovācija un iekšējo tīklu tehniskā shēma
Skolas ielā 10, Gulbene**

Būvprojektēšanas
stadija

Fasādes vienkāršota renovācija - fasāde

Būvprojekta daļa
vai sadaļa

Apliecinājuma karte
Pielikumi
AR daļa

Sējuma numurs

II

Marka

AR

Nodaļas vadītājs
Projekta vadītājs
Būvprojekta autors

Z. Zemzars
Z. Zemzars
A/s "Komunālprojekts"
kolektīvs

Arhīva reģistrācijas Nr.

2014.g.
Jēkabpils

SASTĀVS

Fasādes vienkāršotā renovācija – jumts:

- I SĒJUMS - Jumta vienkāršotās renovācijas apliecinājuma karte
Pielikumi pie apliecinājuma kartes:
- Paskaidrojuma raksts
 - Dokumentu saraksts (īpašumtiesības apliecinošie dokumenti, inventarizācija, tehniskie noteikumi, projektēšanas uzdevums, būvprakses sertifikāti utt.)
 - Grafisko lapu saraksts (AR daļa)

Fasādes vienkāršotā renovācija – fasāde:

- II SĒJUMS - Ēkas fasādes vienkāršotās renovācijas apliecinājuma karte
Pielikumi pie apliecinājuma kartes:
- Paskaidrojuma raksts
 - Dokumentu saraksts (īpašumtiesības apliecinošie dokumenti, inventarizācija, tehniskie noteikumi, projektēšanas uzdevums, būvprakses sertifikāti utt.)
 - Grafisko lapu saraksts (AR daļa)

Iekštelpu vienkāršota renovācija:

- III SĒJUMS - Apliecinājuma karte
Pielikumi pie apliecinājuma kartes:
- Paskaidrojuma raksts
 - Dokumentu saraksts (īpašumtiesības apliecinošie dokumenti, inventarizācija, tehniskie noteikumi, projektēšanas uzdevums, būvprakses sertifikāti utt.)
 - Grafisko lapu saraksts (AR daļa)

Tehniskās shēmas:

- IV SĒJUMS - Īpašumtiesības apliecinošie dokumenti, inventarizācijas lieta
- Tehniskie noteikumi
- Grafiskā daļa:
- Apkure un ventilācija - AVK
 - Ūdensapgāde un kanalizācija - ŪK
 - Elektroapgāde - EL
 - Vājstrāvas - VS
 - Ugunsdzēsības signalizācija - UAS
- V SĒJUMS - Kultūrvēsturiskā inventarizācija
- VI SĒJUMS - Darbu organizēšanas projekts - DOP
- VII SĒJUMS - Tāmes - T
- VIII SĒJUMS - Būvdarbu apjomi - BA

II SĒJUMA SATURS

			Lpp.
	Sastāvs		3
	Sējuma saturs		4
I	Apliecinājuma karte		5-7
	Pielikumi pie apliecinājuma kartes:		
II	Paskaidrojuma raksts		8
III	Dokumentu saraksts Nr.1		
	1. Būvkomersanta reģistrācijas apliecība		9
	2. Projektēšanas uzdevums		10-13
	3. Zemesgrāmatu apliecība		16
	4. Zemes robežu plāns		17-18
	5. VKPAI 03.02.2014. vēstule Nr.06-04/223		14-15
	6. Būves tehniskās inventarizācijas lieta		19-30
	7. Uzmērījuma rasējumi		31-33
	8. Autoru būvprakses sertifikāti		34-36
IV	Dokumentu saraksts Nr.2		
	AR daļas rasējumi	AR 1÷7	37-44

Ēkas fasādes vienkāršotās renovācijas apliecinājuma karte*

(aizpilda trijos eksemplāros, ja dokuments tiek iesniegts papīra formā)

Ieceres ierosinātājs
(pilnvarota persona)

Gulbenes novada dome

(fiziskās personas vārds, uzvārds, personas kods, adrese, tālruņa numurs)

reģ.Nr.90009116327, Ābeļu iela 2 Gulbene, Gulbenes nov., tel.

64497710

(juridiskās personas nosaukums, reģistrācijas numurs, adrese, tālruņa numurs)

1. Objekts Gulbenes novada Valsts ģimnāzijas ēkas vienkāršotā renovācija
2. Būves kadastra apzīmējums 50010020060001
3. Adrese Skolas ielā 10, Gulbenē, Gulbenes nov.

4. Objekta īpašnieks vai
pilnvarotā persona Gulbenes novada dome, reģ. 90009116327,
(fiziskās personas vārds, uzvārds, personas kods, adrese, tālruņa numurs)

Ābeļu iela 2, Gulbene, Gulbenes nov., LV-4401, t.el. 64497710

(juridiskās personas nosaukums, reģistrācijas numurs, adrese, tālruņa numurs)

5. Īpašuma tiesības apliecinoši dokumenti Zemesgrāmatu apliecība

I. Ieceres dokumentācija

6. Paredzēto darbu veids – **fasādes apdares renovācija**/fasādes siltināšana/jumta siltināšana/jumta seguma nomaiņa/**logu maiņa** (vajadzīgo pasvītrot)

7. Atbildīgais projektētājs Zigmunds Zemzars
(vārds, uzvārds)

LBS sert. Nr. 20-5978, 05.2018.

(sertifikāta numurs, derīguma termiņš)

8. Arhitekts** Dace Lukšēvica
(vārds, uzvārds)

LAS sert. Nr.10-602, 2014.g.

(sertifikāta numurs, derīguma termiņš)

9. Būvinženieris** Raisa Dmitrijeva
(vārds, uzvārds)

LBS sert.Nr.20-2529, 12.12.2017.

(sertifikāta numurs, derīguma termiņš)

10. Projektētāja apliecinājums

Risinājumi atbilst būvniecību reglamentējošajiem normatīvajiem aktiem un vietējās pašvaldības saistošajiem noteikumiem.

Veicamās izmaiņas un pārbūves neskar kopīpašuma domājamās daļas un funkcionāli ar visas ēkas ekspluatāciju saistītās inženierkomunikācijas (inženiertīklu stāvvadus).

Risinājumi neskar ēkas nesošās konstrukcijas un neietekmēs tā noturību.

Atbildīgais projektētājs

(paraksts***)

27.03.2014.

(datums***)

Arhitekts**

(paraksts***)

27.03.2014.

(datums***)

Būvinženieris**

(paraksts***)

27.03.2014.

(datums***)

Pielikumā:

Paskaidrojuma raksts uz 1 lapām

Dokumentu saraksts uz 27 lapām

Grafisko lapu saraksts uz 7 lapām

11. Ieceres ierosinātāja apliecinājums

Pievienotie īpašuma apliecinājuma dokumenti (kopijas) ir autentiski, patiesi un pilnīgi, attiecībā uz objektu nav nekādu apgrūtinājumu, aizliegumu vai strīdu.

Apņemtos īstenot fasādes siltināšanu/jumta siltināšanu/ logu nomaiņu (vajadzīgo pasvītrot) atbilstoši izstrādātajai ieceres dokumentācijai.

Ieceres ierosinātājs

Sarmīte Krišāne

(vārds, uzvārds, paraksts***)

(datums***)

12. Būvvaldes lēmums

13. Nosūtīts pamatots būvvaldes atteikums

Vēstule Nr.

(datums)

Būvvaldes atbildīgā amatpersona

(amats, vārds, uzvārds, paraksts***)

(datums***)

II. Būvdarbi

14. Pasūtītāja iesniegtie dokumenti, uzsākot būvdarbus

Uzsākot būvdarbus, saskaņā ar ieceres dokumentāciju iesniedzu (vajadzīgo pasvītrot):

14.1.apdrošinātāja izsniegtu būvuzņēmēja (būvētāja) civiltiesiskās atbildības obligātaās apdrošināšanas polises kopiju;

14.2.ja saskaņā ar normatīvajiem aktiem būvobjektam nepieciešama būvuzraudzība, līguma kopiju;

14.3.būvuzrauga saistību rakstu;

14.4.atbildīgā būvdarbu vadītāja saistību rakstu;

14.5.

Būvuzņēmējs/būvētājs

(fiziskās personas vārds, uzvārds, personas kods, adrese, tālruna numurs vai

juridiskās personas nosaukums, reģistrācijas numurs, būvkomersanta reģistrācijas numurs, adrese, tālruņa numurs)

Ieceres ierosinātājs

.....
(paraksts*** un tā atšifrējums)

(datums***)

- a. Būvdarbu žurnālu (izņemot Ministru kabineta 1997.gada 1.aprīļa noteikumu Nr.112 „Vispārīgie būvnoteikumi” 140.¹ punktā minētos gadījumus).

15. Būvvaldes amatpersonas atzīme par dokumentu saņemšanu

Būvvaldes atbildīgā amatpersona

(amats, paraksts*** un tā atšifrējums)

(datums***)

III. Būvdarbu pabeigšana

16. Pasūtītāja informācija par būvdarbu pabeigšanu

Iesniedzu būvvaldē būvdarbu žurnālu ar segto darbu pieņemšanas aktiem, iebūvēto būvizstrādājumu atbilstības apliecinājumus un parakstīto darbu izpildes aktu kopijas:

Ieceres ierosinātājs

.....
(paraksts*** un tā atšifrējums)

(datums***)

17. Būvdarbu pārbaude

Apssekota būve dabā un konstatēts, ka būvdarbi veikti ieceres dokumentācijā norādītājā apjomā atbilstoši vietējās pašvaldības saistošajiem noteikumiem.

Būvvaldes atbildīgā amatpersona

(amats, paraksts*** un tā atšifrējums)

(datums***)

Piezīmes.

1. * Pasūtītājs katru apliecinājuma kartes daļu iesniedz atsevišķi-izstrādājot ieceres dokumentāciju, uzsākot būvdarbus un tos pabeidzot. Atkarībā no ieceres būvvalde var vienkāršot apliecinājuma kartes veidlapu.

2. ** Saskaņā ar MK 1997.gada 1.aprīļa noteikumiem Nr.112 „Vispārīgie būvnoteikumi” 3.2.¹ apakšnodaļas 40.⁶ punktu papildus pieaicinātie būvniecības speciālisti.

3. *** Dokumenta rekvizītus „paraksts”, „datums” un šā pielikuma 12. un 13. punktu, kā arī 15. un 17. punktu neaizpilda, ja elektroniskais dokuments sagatavots atbilstoši normatīvajiem aktiem par elektronisko dokumentu noformēšanu.

PASKAIDROJUMA RAKSTS (2. DAĻA)

1. Vispārēja daļa.

Ģimnāzijas ēkas Skolas ielā 10, Gulbenē vienkāršotas renovācijas projekts izstrādāts pēc pasūtītāja Gulbenes novada domes projektēšanas darbu uzdevuma, ņemot vērā Valsts kultūras pieminekļu aizsardzības inspekcijas izsniegtos nosacījumus. Izstrādājot projektu izmantota būves inventarizācijas lieta, veikti uzmērījumi uz vietas. Pirms projekta izstrādāšanas veikta skolas ēkas kultūrvēsturiskā inventarizācija, kas apkopota atsevišķā sējumā.

2. Apbūves gabala raksturojums.

Objekts atrodas sabiedrisko un darījuma ēku apbūves teritorijā. Uz zemes gabala atrodas esošā renovējamā ģimnāzijas ēka, kura projektā dalīta 2 korpusos: A-3.stāvu korpuss un B-2.stāvu korpuss. Galvenā ieejas ēkā un iebraukšana teritorijā saglabājama esošā – no Skolas ielas. Teritorija labiekārtota. Apzaļumošana un koku ciršana projektā nav paredzēta.

AR DAĻA.

Gulbenes ģimnāzijas ēka uzcelta 1928.gadā. Celtne ir Valsts nozīmes arhitektūras piemineklis Nr. 5017. Kopš ēkas uzcelšanas tā izmantota skolas vajadzībām. Pēdējais skolas remonta projekts realizēts 2000.gadā.

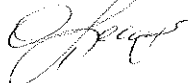
Skolas ēkas vienkāršotās renovācijas projekts sadalīts 3.daļās.

Projekta 2. daļā paredzēta

FASĀDES VIENKĀRŠOTĀ renovācija :

1. Fasādes, cokola apdares renovācija,
2. Logu un ārdurvju remonts un restaurācija;

Visus 2. kārtas - fasādes renovācijas darbus detalizēti skatīt projekta 2. daļas AR lapās.

Sastādīja:  O. Leonova



LATVIJAS REPUBLIKAS EKONOMIKAS MINISTRIJA

Brīvības ielā 55, Rīgā, LV-1519 ♦ Tālrunis 371-7013101 ♦ Fakss 371-7280882 ♦ E-pasts: pasts@em.gov.lv

R ī g ā

BŪVKOMERSANTA REĢISTRĀCIJAS APLIECĪBA

izsniegta
akciju sabiedrībai
Komunālprojekts

vienotais reģistrācijas numurs : 40003005372

Komersants reģistrēts Būvkomersantu reģistrā 2006.gada 19.maijā
(lēmums Nr. 2783) saskaņā ar Ministru kabineta 2005. gada 28.jūnija
noteikumiem Nr.453 "Būvkomersantu reģistrācijas noteikumi"

Būvkomersanta reģistrācijas Nr. 2687-R

Ikgadējais informācijas atjaunošanas datums : 19.maijs

Atbildīgā amatpersona -
Būvniecības stratēģijas nodaļas vadītājs



Projektēšanas uzdevums

1.	Vispārīgie dati par objektu	
1.1.	Objekts	Gulbenes novada valsts ģimnāzija
1.2.	Projektējamā objekta adrese	Gulbenes novads, Gulbene, Skolas iela 10,
1.3.	Zemes vienības kadastra apzīmējums	5001 002 0060
1.4.	Zemesgabala īpašnieks	Gulbenes novada dome, Ābeļu iela 2, Gulbene, Gulbenes nov., LV-4401
1.5.	Īpašumtiesību apliecinājošie dokumenti	Zemesgrāmatu apliecība
1.6.	Zemes gabala platība	7 871 m ²
1.7.	Projekta pasūtītājs	Gulbenes novada dome, Ābeļu iela 2, Gulbene, Gulbenes nov., LV-4401 Tālrunis: 64497710 e-pasts: dome@gulbene.lv
1.8.	Pasūtītāja atbildīgais pārstāvis	Gulbenes novada domes Attīstības un īpašumu nodaļas Projektu vadītājs/arhitektūras teknikis Sandra Krēsliņa e-pasts: sandra.kreslina@gulbene.lv tālrunis: 64474920; 28609883
2.	Vispārīgie dati par projektu	
2.1.	Būvniecības veids	Fasādes vienkāršotā renovācija, tehniskās shēmas iekšējiem tīkliem, vienkāršotā renovācija – iekšdarbiem.
2.2.	Būvprojekta projektēšanas un/ vai būvniecības kārtas	Netiek dalīts kārtās
2.3.	Esošās situācijas apraksts	Gulbenes novada valsts ģimnāzijas ēkas kopējais tehniskais stāvoklis ir neapmierinošs. Ēkas fasāde, jumta segums un cokols ir cietis temperatūras, mitruma un mehāniskās iedarbības rezultātā. Ēkas iekštelpu apdare ir nolietojusies, telpām mainās funkcijas sakarā ar jaunā mācību korpusa izveidi.
2.4.	Projektēšanas mērķis/ sasniedzamais rezultāts	Renovēt ēkas fasādi, iekštelpas un inženierkomunikācijas atbilstoši Latvijas normatīvajiem aktiem un prasībām. Izveidot funkcionālu un estētisku vidi tās lietotājiem.
3.	Būvprojektēšanai nepieciešamie dokumenti un izejmateriāli	
3.1.	Fasādes vienkāršotās renovācijas apliecinājuma karte	Jā. Aizpilda projektētājs
3.2.	Apliecinājuma karte	Jā. Aizpilda projektētājs
3.3.	Tehniskie noteikumi	Jā, ja nepieciešams. Pieprasa projektētājs.
3.4.	Īpašuma tiesību apliecinājošie dokumenti zemesgabalam/objektam	Jā. Izsniedz pasūtītājs
3.5.	Būves inventarizācijas materiāli	Jā. Izsniedz pasūtītājs
3.6.	Izejmateriāli projektēšanai	Spēkā esošie Latvijas Republikas normatīvie akti, likumi un standarti. Saisītie spēkā esošie Plānošanas un arhitektūras uzdevumi un projekti: a. Tehniskais projekts „Mācību – saimnieciskā korpusa izbūves izmaiņu projekts”
4.	Prasība izstrādāt	
4.1.	Projektēšanas nosacījumi	1. Projekta robežas – Gulbenes novada valsts ģimnāzijas ēka 2. Galvenie projektēšanas darbi norādīti pielikumā – fasādes vienkāršotās

		renovācijas – 2.gab; tehniskās shēmas; vienkāršotā renovācija (iekšdarbiem) – papildus paredzēt pārējos saistītos darbus, kas nav iekļauti sarakstā.
4.2.	Uzmērījumu rasējumi	Jā (Izstrādā projektētājs) Uzmērījuma rasējumiem, jābūt pietiekošā apjomā (būvprojektam nepieciešamo apjomu noteikšanai), mērogā un detalizācijas pakāpē atbilstoši būvobjekta uzdevumam un realizācijas nepieciešamībai.
4.3.	Telpu kultūrvēsturiskās inventarizācijas akts	Jā (izstrādā projektētājs)
4.4.	Būvdarbu apjomi	Jā, izstrādā projektētājs (vienkāršotai renovācijai iekšdarbiem - norādāmi katrai telpai atsevišķi)
4.5.	Tāme	Jā, izstrādā projektētājs (vienkāršotai renovācijai iekšdarbiem - norādāmi katrai telpai atsevišķi)
5.	Nosacījumi	
5.1.	Ģenerālais projektētājs un būvuzņēmējs	Nosaka atbilstoši publisko iepirkumu likumam
5.2.	Projektēšanas uzsākšanas un pabeigšanas termiņi	(Precizējams pēc iepirkuma izsludināšanas un izvēlēta uzvarētāja piedāvājuma)
5.3.	Saskaņošana ar pasūtītāju	1.Saskaņā ar Projektēšanas līgumu, Projektētājs iesniedz Pasūtītājam, noteiktā termiņā pēc projektēšanas uzsākšanas, sākotnējās idejas vizuālos risinājumus un aprakstus. Apjomu un konkrēto sastāvu saskaņojot ar pasūtītāju un Gulbenes novada domes Attīstības un Īpašumu nodaļu. 2.Ne retāk kā reizi 2 nedēļās, Projektētājs iesniedz informāciju par projektēšanas gaitu un ne retāk kā reizi mēnesī piedalās projektēšanas plānošanā Pasūtītāja telpās, risinājumu savlaicīgas saskaņošanas nodrošināšanai. 3.Projektētājs iesniedz Pasūtītājam saskaņotas projekta daļas (vienkāršotās renovācijas un tehniskās shēmas) ar ieinteresētajām institūcijām. 4.Pēc projekta daļu saskaņošanas un akceptēšanas Gulbenes novada Būvvaldē Projektētājs iesniedz tās Pasūtītājam līgumā noteiktajā termiņā.
5.4.	Saskaņošana ar citām institūcijām	Veic projektētājs
5.5.	Projekta saskaņošana/akceptēšana	Veic projektētājs
5.6.	Būvprojekta eksemplāru skaits Tehniskā projekta stadijā	6 eksemplāri papīra versijā (1 eks. Gulbenes novada domes Būvvaldei (sējumi cietos vākos, cauršūti, lapas sanumurētas), 1 eks. autoram, 4 eks. pasūtītājam) un CD formātā (sējumi – dwg faili, tehniskās daļas un tabulas MS-Office failos, viss projekts pdf failos) eksemplārs pasūtītājam.
6.	Prasības teritorijas plānojumam	Atbilstoši novada attīstības plānam.
7.	Prasības autoruzraudzībai	Paredzēt autoruzraudzību.
8.	Projektēšanas uzdevumam pievienotie dokumenti	1. pielikums – Paredzētie projektēšanas darbi 2. pielikums – Inventarizācijas lieta
9.	Īpašie nosacījumi	
9.1.	Visās projekta sadaļās izstrādāt detalizētus rasējumus, lai nodrošinātu un būvdarbu veikšanu un projekta nepārprotamību.	
9.2.	Ja projekta izstrādes laikā tiek noskaidrots, ka nepieciešama papildus elektroenerģija, saskaņot projektējamās jaudas ar vietējo energokontroli.	
9.3.	Būvprojekta izstrādē piesaistīt sertificētus speciālistus	

PAREDZĒTIE PROJEKTĒŠANAS DARBI

FASĀDES VIENKĀRŠOTĀ RENOVĀCIJA

- Pamatēkas jumta seguma krāsošana
 - ✓ Bojāto elementu labošana
 - ✓ Jumta seguma apstrāde
 - ✓ Jumta seguma krāsošana
- Piebūves jumta seguma maiņa. (esošais segums – šiferis)

FASĀDES VIENKĀRŠOTĀ RENOVĀCIJA

- Logu nomaiņa pamatēkai (izņemot 3. stāva zāli)
- Ārdurvju maiņa/restaurācija
- Fasādes renovācija
 - ✓ labot defektu vietas pie cokola, jumta un palodzēm
 - ✓ virsmas sagatavošana
 - ✓ fasādes krāsošana
- Notekcauruļu rekonstrukcija (nomainot vai labojot - tikai bojātos posmus).
- Visas ēkas cokola ārējā apdare
 - ✓ ja nepieciešams - pamatu atrakšana, drenāžas un hidroizolācijas izveide (jāpamato)
 - ✓ virsmas apstrāde
 - ✓ apmetums
 - ✓ krāsošana
- Pa ēkas perimetru gar ēkas cokolu izveidot bruģakmens segumu (projektētājs nosaka minimāli nepieciešamo platumu)
- Esošo pakāpienu atjaunošana ārpusē (tur kur nepieciešams)

TEHNISKĀS SHĒMAS

- AVK – apkure, vēdināšana un gaisa kondicionēšana
 - Apkures sistēmas renovācija (saglabājot nomainītos radiatorus - 1. stāvā: 15., 16. un 17. kab.; 2. stāvā: 28., 30., 31., 33. kab.; 3. stāvā: 43. kab.)
 - Ventilācijas sistēmas renovācija (izvērtējot esošās mehāniskās ventilācijas potenciālu – nepieciešamo darbības režīmu, agregātu, cauruļvadu maiņu utt.) Obligāti paredzēt virtuves mezglā mehānisko ventilāciju.
- ŪK – ūdensapgāde un kanalizācija
 - Ūdensapgādes sistēmas renovācija (piebūvē, WC un kabinetos, kur paredzētas izlietnes maiņa)
 - Kanalizācijas sistēmas renovācija (piebūvē, WC un kabinetos, kur paredzētas izlietnes maiņa)
- EL – Elektroapgāde
 - Elektroapgādes sistēmas renovācija (35., 36., 37., 38., 41., 43. telpa – papildinot vai pilnveidojot esošo sistēmu)
- VS – Vājstrāvas
 - skolas zvana un apziņošanas sistēmas renovācija (saskaņota ar straubuvi).
- UAS – ugunsdzēsības automātikas sistēmas projektēšana
- Aktu zālē (pamatēkas 3. stāvā) paredzēt attiecīgos elektrības un signālu pievadus projektoram, kas tiks izvietots pie griestiem.

APLIECINĀJUMA KARTE

- Sienu demontāža
(starp 19., 20.; starp 25., 26.; starp 35., 36., apvienot 68., 69., 70., 71., 72. telpu)

<ul style="list-style-type: none"> • Jaunu starpsienu projektēšana (starp 68., 72. un 32., 33. telpu)
<ul style="list-style-type: none"> • Krāšņu, dūmeņu demontāža (saglabāt 2., 11., 31. telpas krāsnis)
<ul style="list-style-type: none"> • Ventilācijas šahtu demontāža (38. un 63. telpā)
<ul style="list-style-type: none"> • Iekšējā apdare <ul style="list-style-type: none"> ➤ 1. stāvā – visās telpās sienas, griestu, grīdas apdare, izņemot – 2. telpu (tikai grīdas apdare); 11. telpu (griestu apdare); 24. telpu (sienas apdare un parketa apstrāde); 31. telpu (sienas apdare un parketa apstrāde) ➤ 2. stāvā – visās telpās sienas, griestu, grīdas apdare, izņemot – 40. telpu (sienu apdare, esošās grīdas atjaunošana); 43. telpu (griestu un sienu apdare); 47. telpu (sienu apdare); 51. Telpu (grīdas atjaunošana); 52. telpu; 63. telpu (sienas un grīdas apdare) ➤ 3. stāvā – visās telpās sienas, griestu, grīdas apdare, izņemot – 67. telpu (parketa apstrāde)
<ul style="list-style-type: none"> • Esošo durvju maiņa <ul style="list-style-type: none"> ➤ 1. stāvā – starp 1.-11.; 3.-10.; 3.-9.; 6.-8.; 7.-9.; 8.-9.; 10.-11.; 10.-12.; 13.-14.; 15.-21.; 16.-18.; 16.-17.; 16.-22.; 17.-18.; 21.-24.; 21.23.; 26.-27.; 26.-28.; 32.-35.; 32.-37.; 32.-38.; 33.-34. telpu ➤ 2. stāvā – starp 52.-55.; 53.-56.; 54.-56.; 58.-56.; 59.-56.; 59.-60.; 60.-56.; 61.-62.; 62.-63. telpu ➤ 3. stāvā – starp 64.-67.; 64.-72.; 64.-65.; 65.-67.; 66.-67.; 67.-skatuve; 67.-68.(2.gab.) telpu
<ul style="list-style-type: none"> • Esošo durvju vietā paredzēt aillas (starp 2., 3. telpu; starp 5., 6. telpu; starp 24., 25. telpu; starp 46., 55. telpu; starp 55., 56. telpu)
<ul style="list-style-type: none"> • Esošo ailu aizmūrēšana – (4., 20., 19., 36. telpā)
<ul style="list-style-type: none"> • Jaunu ailu izbūve – (3., 10. telpā)
<ul style="list-style-type: none"> • Arku renovācija (pamatēkas 1. un 2. stāvā)
<ul style="list-style-type: none"> • Esoša grīdas seguma (parketa) renovācija – slīpēšana, pēcapstrāde
<ul style="list-style-type: none"> • Kāpņu renovācija
<ul style="list-style-type: none"> • 2. stāva WC pārplānošana
<ul style="list-style-type: none"> • un citi saistītie darbi

* iekavās dotais telpas Nr. attiecas uz inventarizācijas lietu

* Pamatēka ir 3 stāvu ēkas apjoms, piebūve – 2 stāvu ēkas apjoms.

* Projektu daļās paredzēt citus saistītos darbus, kas nav uzskaitīti, kuri var ietekmēt projekta daļu kvalitāti, atbilstību Latvijā aktuālajiem normatīvajiem aktiem un būvdarbu izpildi.

Novada domes izpilddirektore



Sarmīte Krišāne

pilnvarnieks

Zigmunds Zemzars





Zemesgrāmatu apliecība

Gulbenes zemesgrāmatu nodaļa

Gulbenes pilsētas zemesgrāmatas nodaļums Nr. 987

Kadastra numurs: 5001 002 0060

Skolas iela 10, Gulbene, Gulbenes nov.

I daļa 1. iedaļa			
Ieraksta Nr.	Nekustams īpašums, servitūti un reālāstas	Kopīpašuma daļa	Platība, lielums
1.1.	Zemes gabals ar kadastra numuru 5001-002-0060.		7871 kv.m
2.1.	Uz zemes gabala atrodas skolas ēka ar divām piebūvētām un trīs saimniecības ēkām.		
Žurnāls Nr. 1035 (2000), lēmuma datums: 23.05.2000, tiesnesis Inese Čakša			
II daļa 1. iedaļa			
Ieraksta Nr.	Īpašnieks, personas/nodokļu maksātāja kods, tiesību pamats	Domājama daļa	Summa, par kādu iegūts īpašums (Ls)
1.1.	Īpašnieks: GULBENES PILSĒTAS PASVALDĪBA, nodokļu maksātāja kods 90000017472.	1	
2.1.	Pamats: 2000. gada 11. aprīļa uzzina Nr. 722 Par Gulbenes pilsētas pašvaldībai piekritošo nekustamo īpašumu Gulbenē Skolas ielā 10, 1992. gada 14. janvāra nodošanas-pieņemšanas akts.		
Žurnāls Nr. 1035 (2000), lēmuma datums: 23.05.2000, tiesnesis Inese Čakša			
3.1.	Īpašnieks: Gulbenes novada dome, nodokļu maksātāja kods 90009116327.	1	
3.2.	Persona: Gulbenes Pilsētas pašvaldība, nodokļu maksātāja kods 90000017472, īpašuma tiesība izbeigusies.	0	
3.3.	Pamats: Administratīvo teritoriju un apdzīvoto vietu likuma Pārejas noteikumu 13. punkts.		
Žurnāls Nr. 3000028869/18 (30.07.2010), lēmuma datums: 04.08.2010, tiesnesis Inese Čakša			
III daļa 1. iedaļa			
Ieraksta Nr.	Lietu tiesības, kas apgrūtina nekustamu īpašumu		Platība, lielums
1.1.	Atzīme-SIA Lattelekom piederošā sakaru līnija un sakaru kanalizācija.		
2.1.	Atzīme-SIA Alba ūdensvads un kanalizācija.		
3.1.	Atzīme-iebraucamais ceļš uz zemes īpašumiem Gulbenē, Skolas ielā 12 un 12a.		
4.1.	Pamats 3 atzīmju ierakstīšanai: 2000. gada 23. marta Gulbenes pilsētas zemes komisijas lēmums Nr. 7.		
Žurnāls Nr. 1035 (2000), lēmuma datums: 23.05.2000, tiesnesis Inese Čakša			

Kancelejas nodeva: Ls 5,00 samaksāta

Žurnāla Nr. 3000028869/18 datums 30.07.2010. lēmuma datums: 04.08.2010.

Zemesgrāmatu nodaļas tiesnesis

Zemesgrāmatu apliecība satur nodaļuma spēkā esošos ierakstus un atzīmes.

Inese Čakša



LATVIJAS REPUBLIKA

Gulbenes pilsētas

Skolas iela 10

Zemes kadastra Nr. 5001.002.0060.

ZEMES ROBEŽU PLĀNS

uz caurauklotām un aizzīmogatām 2 lapām

Robežas noteiktas atbilstoši Gulbenes pilsētas zemes komisijas
1997. gada 04. septembra sēdes protokola Nr. 17 slēdzienam.

Robežu plāns sastādīts pēc 1999, 2000 gada uzmērīšanas materiāliem mērogā 1:1000

Zemes kopplatība ir 7871 kv. m.

Zemes īpašums reģistrēts

Gulbenes

zemesgrāmatu nodaļas

Gulbenes pilsētas

zemesgrāmatā

2000. gada

29.

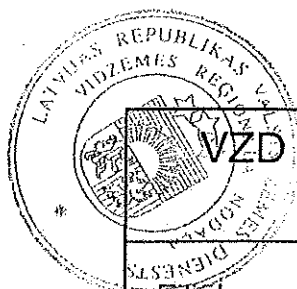
maijā

Nodalījuma (folijas) Nr.

987

Zemesgrāmatu nodaļas tiesnesis

[Signature]



VZD VIDZEMES REĢIONĀLĀS NODAĻAS
Gulbenes rajona filiāle

Filiāles vadītāja

[Signature]

Aina Buka

13.03.2000

ROBEŽPUNKTU KOORDINĀTAS
LKS - 92 TM SISTĒMA

Nr.	X	Y
470	339930.46	667313.32
465	339900.36	667377.83
466	339866.78	667361.34
467	339860.48	667370.95
468	339805.66	667340.10
469	339814.62	667327.62
463	339857.08	667250.88
462	339876.25	667285.62
461	339920.76	667311.65

ZEMES GABALA
IZVIETOJUMA SHĒMA



Platība 7871 kv.m

mēroga koeficients m= 0.99994300

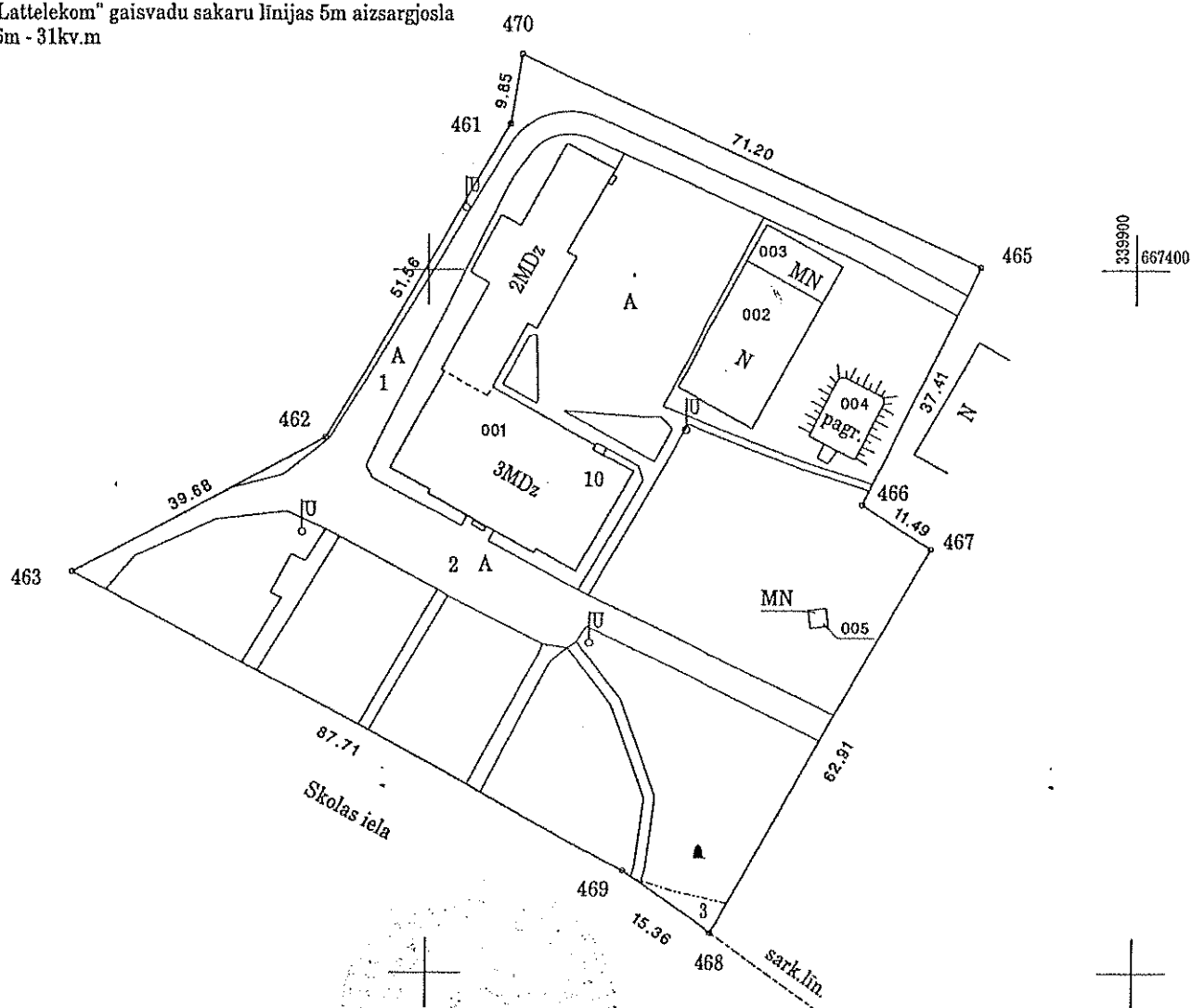
Aprobežojumi :

1 - Servitūta ceļš 158m - 596 kv.m

2 - Servitūta ceļš 79m - 553 kv.m

Aizsargjoslas gar sakaru līnijām

3 - "Lattelekom" gaisvadu sakaru līnijas 5m aizsargjosla
6m - 31kv.m



VZD Vidzemes reģionālās nodaļas Gulbenes rajona filiāles
Nekustamā īpašuma formēšanas birojs

Biroja vadītājs	<i>[Signature]</i>	N.Ieleja	15.02.2000
Robežas uzmērītāja	<i>[Signature]</i>	V.Leitāns	11.01.2000
Plānu izgatavoja	<i>[Signature]</i>	D.Lūkins	11.02.2000

Mērogs 1:1000



LATVIJAS REPUBLIKA

VALSTS KULTŪRAS PIEMINEKĻU AIZSARDZĪBAS INSPEKCIJA

Reģ. Nr. 90000038351, M.Pils ielā 17/19/21, Rīga, LV-1050, Tel.: +371 67229272, Fakss: +371 67228808, E-pasts: vkpai@mantojums.lv

Rīga

03.02.2014. Nr. 06 – 04/223...
uz 21.01.2014. Nr. 9
(reģistrēts 23.01.2014. Nr. 473)

A/S „Komunālprojekts”
reģ.nr. LV40003005372
Jēkabpils nodaļai, Brīvības ielā 2d
Jēkabpils, LV-5201
Zināšanai
VKPAI Latgales reģionālajai nodaļai

Kultūras pieminekļu aizsardzības prasības (īpašie noteikumi) Gulbenes novada valsts ģimnāzijas ēkas Skolas ielā 10, Gulbenē fasāžu un iekštelpu renovācijas būvprojektēšanai.

Izdotas saskaņā ar Ministru kabineta 119.04.01. noteikumu Nr. 112 *Vispārīgie būvnoteikumi 41.5. apakšpunkta 42. un 43. punktu un 2. pielikuma 4. nodaļas (4.2. pozīcija) nosacījumiem*

Valsts kultūras pieminekļu aizsardzības inspekcija (turpmāk – Inspekcija) ir izskatījusi iesniegumu ar lūgumu izsniegt īpašos noteikumus Gulbenes novada valsts ģimnāzijas ēkas Skolas ielā 10, Gulbenē fasāžu un iekštelpu renovācijas būvprojektēšanai. Iesniegumam pievienots paredzamo projektēšanas darbu apraksts (2 lapas).

Inspekcija informē, ka *Gulbenes valsts komerc- un arodskola zemesgabālā Gulbenē, Skolas ielā 10* ir valsts nozīmes arhitektūras piemineklis (aizsardzības numurs 5017). Atbilstoši Ministru kabineta 2003.gada 26. augusta noteikumu Nr. 474 „Noteikumi par kultūras uzskaiti, aizsardzību, izmantošanu, restaurāciju un vidi degradējoša objekta statusa piešķiršanu” 51.punktam ēkām un būvēm ir saglabājama oriģinālā konstruktīvā sistēma un konstrukcijas, plānojums, apjoms, materiāls, apdare, vērtīgi interjeri elementi, detaļas, rotājumi, vēsturiskās iekārtas un komunikācijas.

Inspekcijas īpašie nosacījumi būvprojektēšanai ir sekojoši:

1. Būvprojekta izstrādi balstīt uz būvprojekta sastāvā iekļautas vai tam pievienotas kultūrvēsturiskās inventarizācijas atzinumiem un rekomendācijām saistībā ar telpām, kurās ir paredzēta renovācija,
2. kultūrvēsturiskās inventarizācijas materiāla sagatavošanā piesaistāms kultūras mantojuma apzināšanā, izpētē un restaurācijā zinošs speciālists,
3. būvprojekta rasējumos jāuzrāda esošie saglabājamie, nojaucamie un jaunprojektētie elementi,
4. saglabājami ēkas oriģinālie logi un durvis, veicot to kvalitatīvu remontu. Jaunu logu un durvju izgatavošana pieļaujama pēc vēsturiskajiem paraugiem.

Būvprojekts saskaņojams Inspekcijā Ministru kabineta 1997.gada 01.aprīļa noteikumu Nr.112 „Vispārīgie būvnoteikumi” noteiktajā kārtībā. Būvprojekta saskaņošanas vai atzinuma došanas gadījumā Inspekcija patur vienu projekta eksemplāru. Ja būvprojektēšana („Vispārīgo būvnoteikumu” 4.daļas nosacījumu izpratnē) nav uzsākta, šo prasību derīguma termiņš ir divi gadi.

Saskaņā ar Administratīvā procesa likuma 70.panta pirmo un otro daļu, 76. panta pirmo un otro daļu un 79.panta pirmo daļu šo administratīvo aktu var apstrīdēt mēneša laikā, iesniedzot iesniegumu Inspekcijas vadītājam adresētu iesniegumu Rīgā, Mazā Pils ielā 17/19/21.

Inspekcijas vadītāja vietnieka p.i.:

K.Geile

Zilgalvis
Čoldere
Pētersons
T-67229272

LR VZD VIDZEMES REĢIONĀLĀ NODAĻA

BŪVES
TEHNISKĀS INVENTARIZĀCIJAS LIETA

Numurs: 50010020060001-03

Lapu skaits: 6

BŪVES KADASTRA APZĪMĒJUMS

50010020060001

Gimnāzija

(Būves nosaukums)

ADRESE: Gulbenes rajons
Gulbene
Skolas iela 10

Tehniskās inventarizācijas darbu izpildītāji: Lolita Dundure

Izpildes datums: 29/08/2001

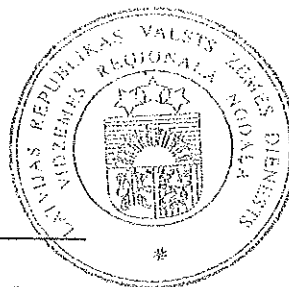
Tehniskās inventarizācijas darbu pārbaudītājs: Normunds Kalniņš

Pārbaudes datums: 29/08/2001

LR VZD reģionālās nodaļas vadītājs

Līnija Zafronova
(Vārds, Uzvārds)

[paraksts]
(paraksts)



Z.V.

Datums: 2001 . gada "30" augustā

INFORMĀCIJA PAR PASŪTĪJUMU

1. Tehniskās inventarizācijas lietas numurs: 50010020060001-03
2. Būves nosaukums: Ģimnāzija
3. Būves kadastra apzīmējums: 50010020060001
4. Būves adrese: Gulbenes rajons, Gulbene, Skolas iela 10
5. Pēdējās apsekošanas datums: 23/08/2000
6. Tehniskās inventarizācijas pasūtītāji: Gulbenes pilsētas dome
7. Pasūtījuma pieņemšanas datums: 27/08/2001
8. Tehniskās inventarizācijas darbu izpildītā Lolita Dundure
9. Izpildes datums: 29/08/2001
10. Tehniskās inventarizācijas darbu pārbaudītājs Normunds Kalniņš
11. Pārbaudes datums: 29/08/2001
12. Iesniegtie dokumenti:
Pasūtījuma pieteikums
Nr. 1317 27/08/2001 Gulbenes pilsētas dome
13. Tehniskās inventarizācijas veids: Būves pilna atkārtotā tehniskā inventarizācija
14. Pasūtījuma izpildes termiņš (d.d.): 30
15. Pasūtījuma pieņēmējs: Antoņina Krēmere

INFORMĀCIJA PAR BŪVI

1. Būves lietošanas veids: 1263 Skolas, universitātes un zinātniskās pētniecības ēkas
2. Būves kapitalitātes grupa: II grupa
3. Būves ārsienu materiāls: 01 Ķieģeļu mūris
4. Būves stāvu skaits:
- 4.1. Virszemes: 3
- 4.2. Pazemes: 0
5. Eksploatācijas uzsākšanas gads: 1900
6. Eksploatācijā pieņemšanas gads:
7. Būves konstruktīvā elementa apraksts:
- 7.1. Būves pamati Dzelzsbetons/betons
- 7.2. Būves ār sienas Ķieģeļu mūris
- 7.3. Būves pārsegumi Dzelzsbetons/betons
- 7.4. Būves jumts Metāla loksnes
8. Būves fiziskais nolietojums (%): 40
9. Būves apbūves laukums (kv.m.): 633
10. Būvtilpums (kub.m.): 7120
11. Būves kopējā platība (kv.m.): 1787.5
12. Būves lietderībā platība (kv.m.): 1787.5
- 12.1. Dzīvokļu platība (kv.m.): 0
- 12.2. Nedzīvojamo telpu platība (kv.m.): 1787.5
13. Telpu grupu skaits būvē: 1
14. Dzīvokļu skaits būvē: 0
15. Labiekārtojums:
15. 1. Centrālā apkure
15. 3. Vietējā krāsns apkure
15. 4. Elektroapgāde
15. 5. Aukstā ūdens apgāde
15. 8. Kanalizācija
15. 9. Tualetes telpa 3
16. Patvaļīgās būvniecības pazīmes: - Nav

BŪVES EKSPLIKĀCIJA

Būves kopējā platība (kv.m.): 1787.5

Būves lietderīgā platība (kv.m.): 1787.5

Dzīvokļu kopējā platība (kv.m.): 0

Dzīvokļu platība (kv.m.): 0

Dzīvojamā platība (kv.m.): 0

Dzīvokļu palīgtelpu platība (kv.m.) 0

Dzīvokļu ārtelpu platība (kv.m.) 0

Nedzīvojamo telpu platība (kv.m.) 1787.5

Nedzīvojamo iekštelpu platība (kv.m.) 1787.5

Nedzīvojamo ārtelpu platība (kv.m.): 0

Būves koplietošanas palīgtelpu platība (kv.m.) 0

Koplietošanas iekštelpu platība (kv.m.) 0

Koplietošanas ārtelpu platība (kv.m.) 0

Telpu grupas numurs: 001

Telpu grupas adreses numurs:

Telpu grupas izmantošanas veids: 1263 Izglītības telpu grupa

Telpu grupas platību eksplikācija:

Nedzīvojamo telpu platība (kv.m.): 1787.5

Nedzīvojamo iekštelpu platība (kv.m.): 1787.5

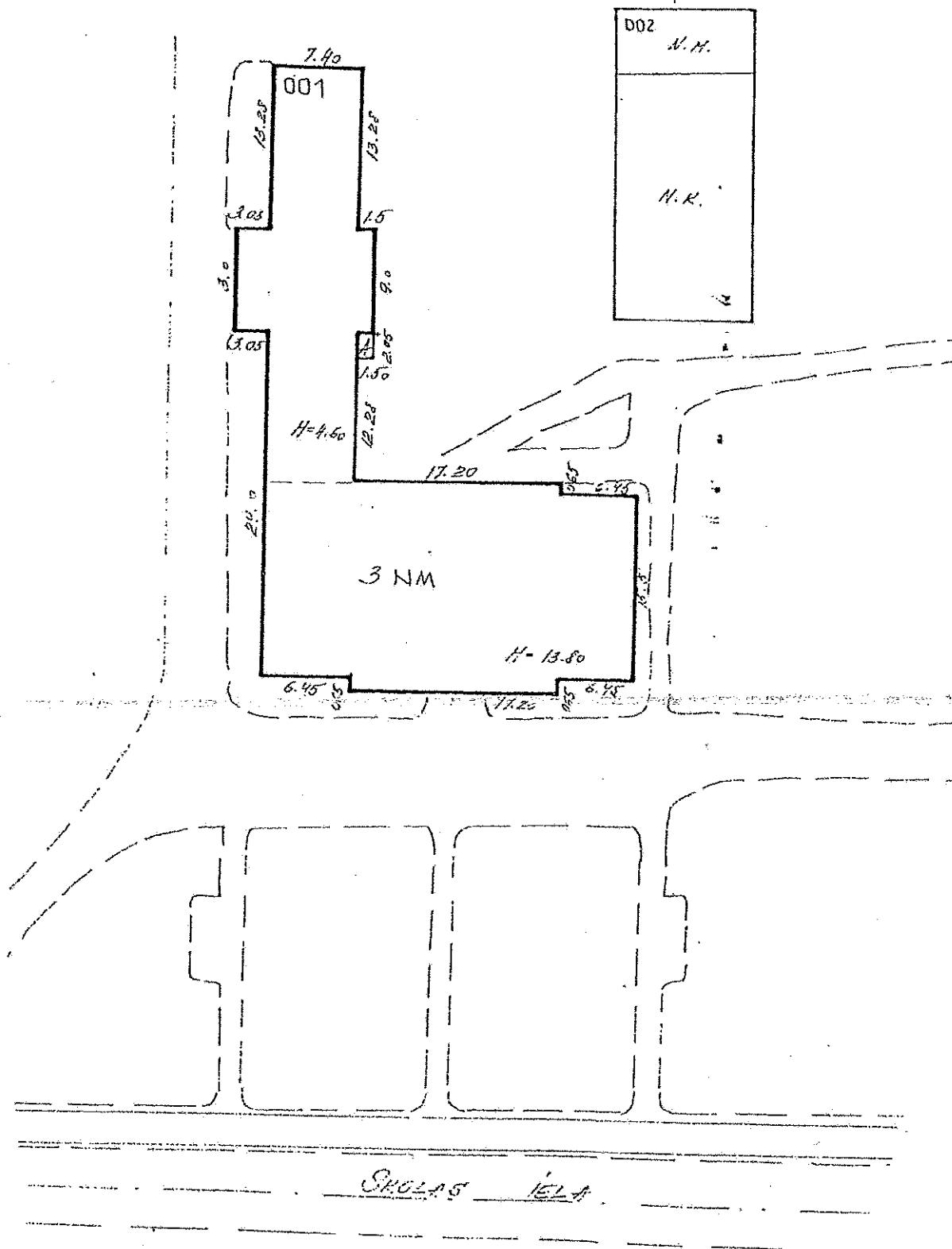
Nedzīvojamo ārtelpu platība (kv.m.): 0

Telpu grupas telpu eksplikācija:

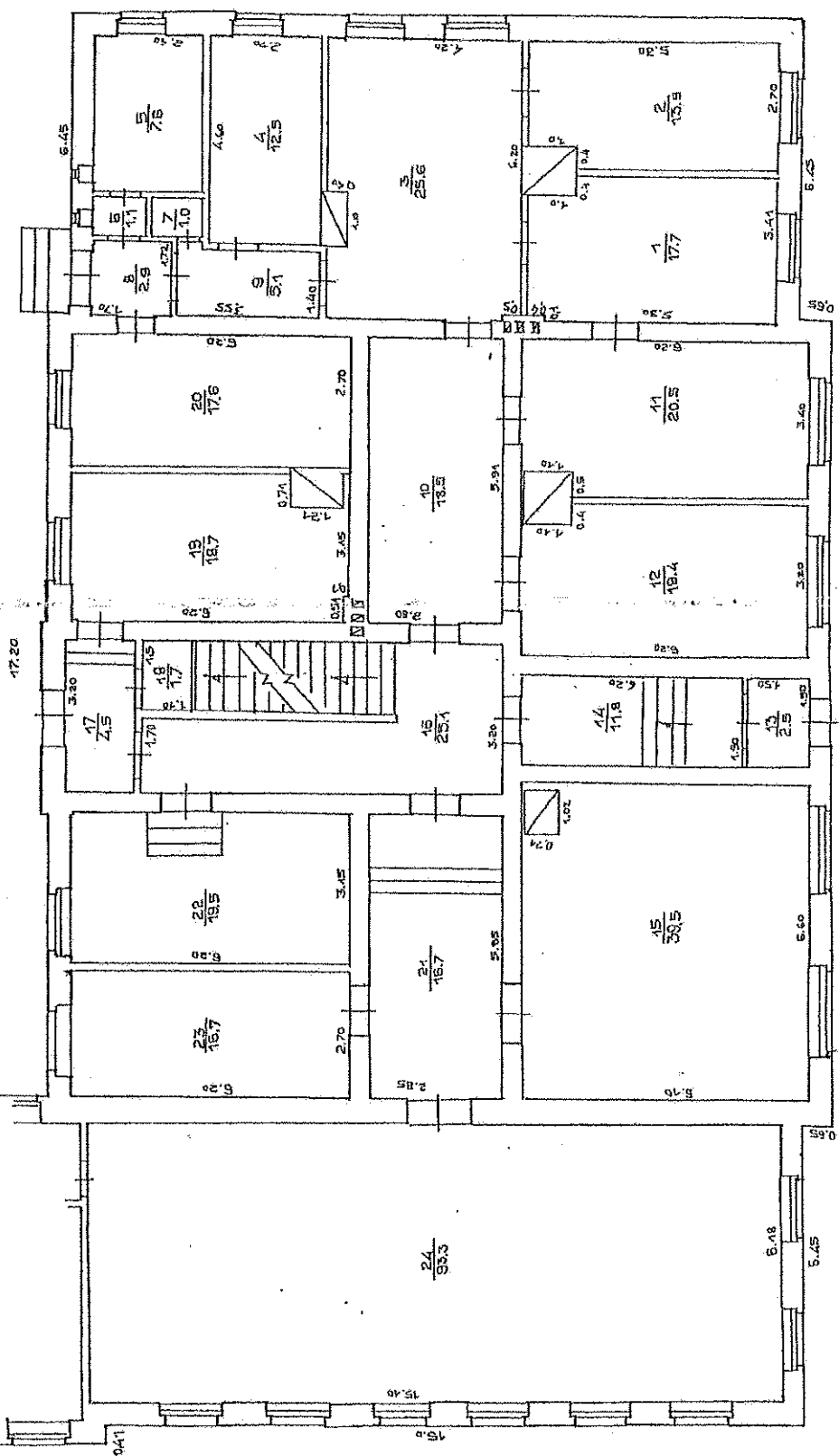
Stāvs	Telpas numurs	Telpas nosaukums	Telpas veids	Telpas platība (kv.m.)	Telpas augstums (m)	Pārvaldīgās būvniecības pazīme
1	1	Kabinets	Nedzīvojamā iekštelpa	13.9	4.5	
1	2	Kabinets	Nedzīvojamā iekštelpa	17.7	4.5	
1	3	Skolotāju istaba	Nedzīvojamā iekštelpa	25.6	4.5	
1	4	Metodiskais kabinets	Nedzīvojamā iekštelpa	12.5	4.5	
1	5	Kabinets	Nedzīvojamā iekštelpa	7.6	4.5	
1	6	Priekštelpa	Nedzīvojamā iekštelpa	1.1	4.5	
1	7	Tualete	Nedzīvojamā iekštelpa	1	4.5	
1	8	Vējtveris	Nedzīvojamā iekštelpa	2.9	4.5	
1	9	Gaitenis	Nedzīvojamā iekštelpa	5.1	4.5	
1	10	Gaitenis	Nedzīvojamā iekštelpa	18.5	4.5	
1	11	Kabinets	Nedzīvojamā iekštelpa	20.5	4.5	
1	12	Klase	Nedzīvojamā iekštelpa	19.4	4.5	
1	13	Vējtveris	Nedzīvojamā iekštelpa	2.5	4.5	

1	14	Gaitenis	Nedzīvojamā iekštelpa	11.8	4.5	
1	15	Klase	Nedzīvojamā iekštelpa	39.5	4.5	
1	16	Gaitenis	Nedzīvojamā iekštelpa	25.1	4.5	
1	17	Vējtveris	Nedzīvojamā iekštelpa	4.5	4.5	
1	18	Palīgtelpa	Nedzīvojamā iekštelpa	1.7	1.8	
1	19	Ģērbtuve	Nedzīvojamā iekštelpa	18.7	4.5	
1	20	Virtuve	Nedzīvojamā iekštelpa	17.6	4.5	
1	21	Gaitenis	Nedzīvojamā iekštelpa	16.7	4.5	
1	22	Tehniskā telpa	Nedzīvojamā iekštelpa	19.5	4.5	
1	23	Laboratorija	Nedzīvojamā iekštelpa	16.7	4.5	
1	24	Sporta zāle	Nedzīvojamā iekštelpa	93.3	4.5	
1	25	Ģērbtuve	Nedzīvojamā iekštelpa	3.6	4.5	
1	26	Gaitenis	Nedzīvojamā iekštelpa	17.6	4.5	
1	27	Klase	Nedzīvojamā iekštelpa	30.2	4.5	
1	28	Klase	Nedzīvojamā iekštelpa	28.2	4.5	
1	29	Vējtveris	Nedzīvojamā iekštelpa	2.9	4.5	
1	30	Gaitenis	Nedzīvojamā iekštelpa	13.3	4.5	
1	31	Klase	Nedzīvojamā iekštelpa	29.8	4.5	
1	32	Gaitenis	Nedzīvojamā iekštelpa	23.8	4.5	
1	33	Priekštelpa	Nedzīvojamā iekštelpa	2.2	2.2	
1	34	Tualete	Nedzīvojamā iekštelpa	2.2	2.2	
1	35	Palīgtelpa	Nedzīvojamā iekštelpa	6.7	4.5	
1	36	Palīgtelpa	Nedzīvojamā iekštelpa	5.3	4.5	
1	37	Virtuve	Nedzīvojamā iekštelpa	16.7	4.5	
1	38	Ēdamzāle	Nedzīvojamā iekštelpa	51.6	4.5	
2	39	Klase	Nedzīvojamā iekštelpa	46	4	
2	40	Klase	Nedzīvojamā iekštelpa	45.9	4	
2	41	Laboratorija	Nedzīvojamā iekštelpa	14.3	4	
2	42	Klase	Nedzīvojamā iekštelpa	17.2	4	
2	43	Klase	Nedzīvojamā iekštelpa	41.5	4	
2	44	Priekštelpa	Nedzīvojamā iekštelpa	6.2	4	
2	45	Tualete	Nedzīvojamā iekštelpa	13	4	
2	46	Gaitenis	Nedzīvojamā iekštelpa	44.2	4	
2	47	Klase	Nedzīvojamā iekštelpa	40.3	4	
2	48	Priekštelpa	Nedzīvojamā iekštelpa	6.3	4	
2	49	Tualete	Nedzīvojamā iekštelpa	13.2	4	
2	50	Ģērbtuve	Nedzīvojamā iekštelpa	17.2	4	
2	51	Klase	Nedzīvojamā iekštelpa	45.1	4	
2	52	Klase	Nedzīvojamā iekštelpa	46.2	4	
2	53	Klase	Nedzīvojamā iekštelpa	32.5	4	
2	54	Klase	Nedzīvojamā iekštelpa	31	4	
2	55	Gaitenis	Nedzīvojamā iekštelpa	10.8	4	
2	56	Gaitenis	Nedzīvojamā iekštelpa	68.7	4	
2	57	Ģērbtuve	Nedzīvojamā iekštelpa	3.9	4	
2	58	Klase	Nedzīvojamā iekštelpa	15.8	4	
2	59	Klase	Nedzīvojamā iekštelpa	25.8	4	

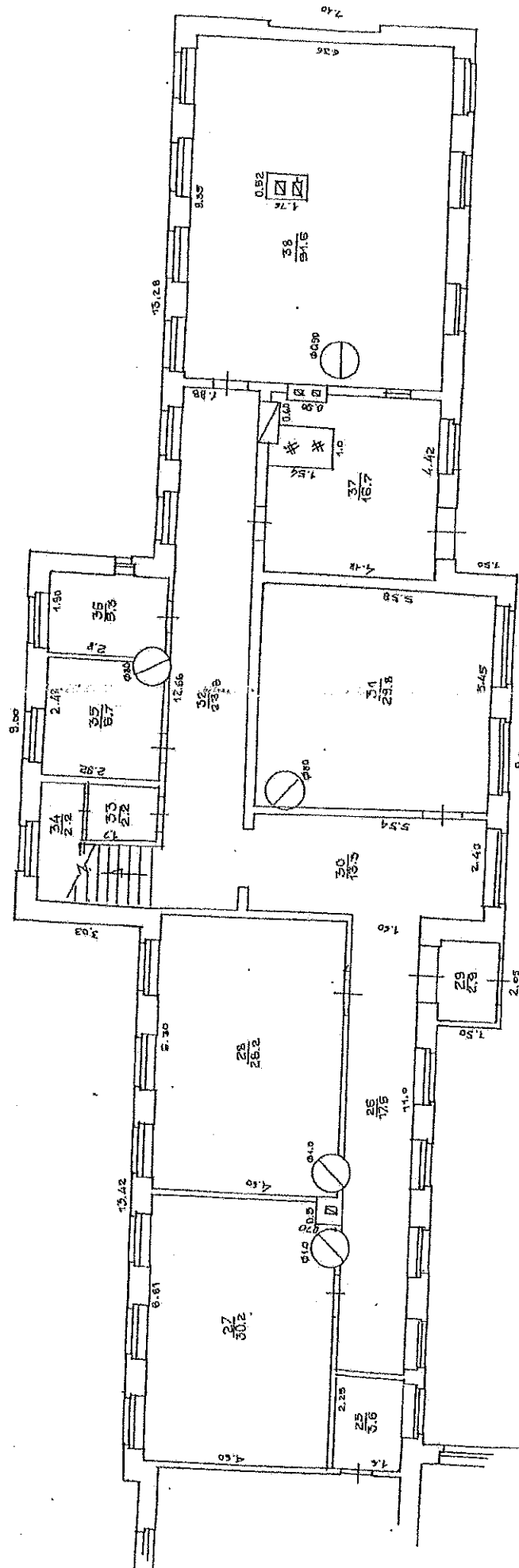
2	60	Biblioteka	Nedzīvojamā iekštelpa	18.7	4	
2	61	Biblioteka	Nedzīvojamā iekštelpa	18.6	4	
2	62	Gaitenis	Nedzīvojamā iekštelpa	9	4	
2	63	Klase	Nedzīvojamā iekštelpa	31.1	4	
3	64	Kāpnes	Nedzīvojamā iekštelpa	40.3	5.5	
3	65	Klase	Nedzīvojamā iekštelpa	26.5	4	
3	66	Kase	Nedzīvojamā iekštelpa	66.5	4	
3	67	Zāle	Nedzīvojamā iekštelpa	217.2	6.45	
3	68	Klase	Nedzīvojamā iekštelpa	59.7	4	
3	69	Laboratorija	Nedzīvojamā iekštelpa	7.9	4	
3	70	Palīgtelpa	Nedzīvojamā iekštelpa	3.5	4	
3	71	Palīgtelpa	Nedzīvojamā iekštelpa	7.6	4	
3	72	Klase	Nedzīvojamā iekštelpa	48.3	4	



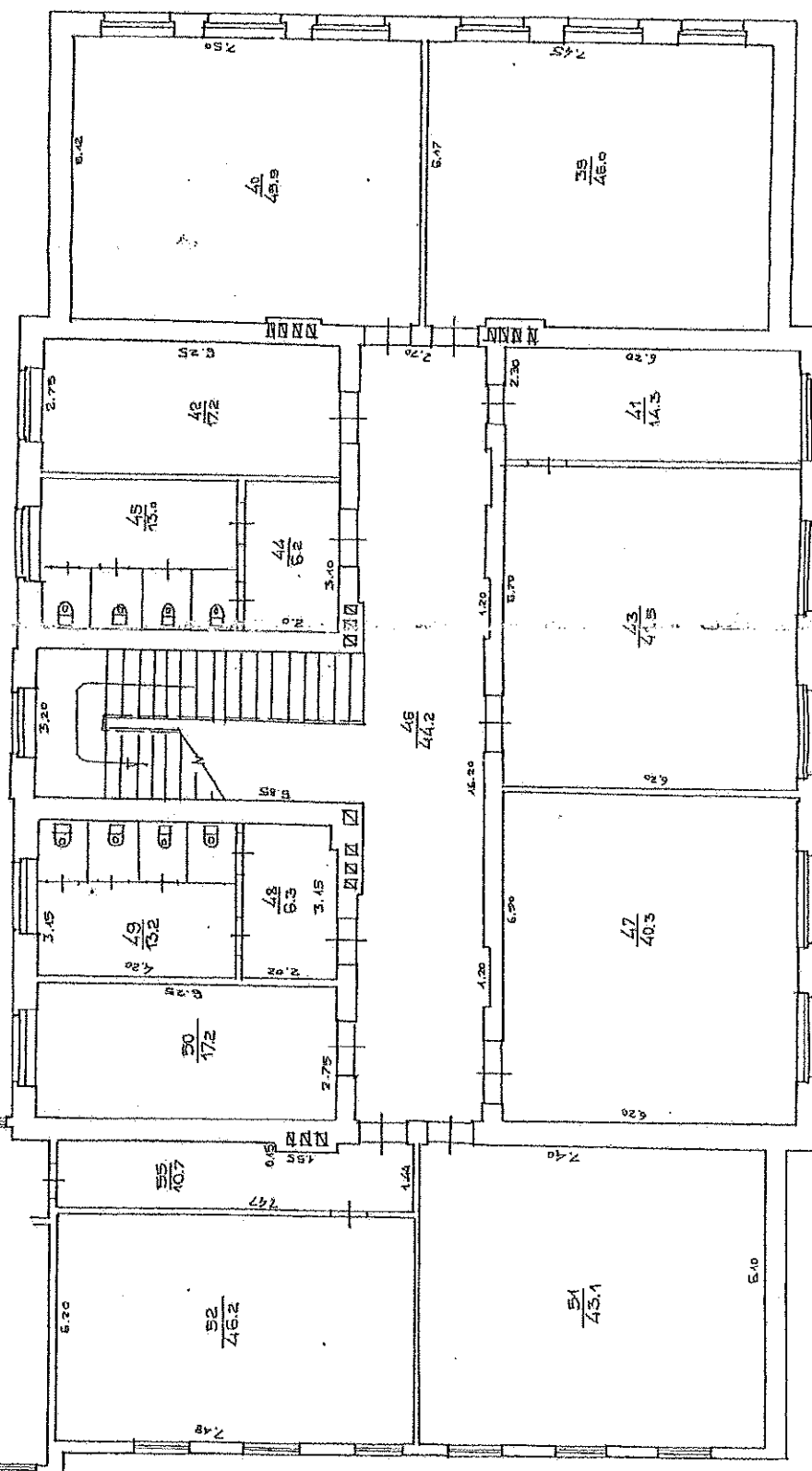
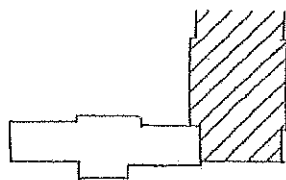
BŪVES 1 STĀVA PLĀNA SHĒMA



БУВЕС 1. СТÁВА ПЛÁНА ШЕМА

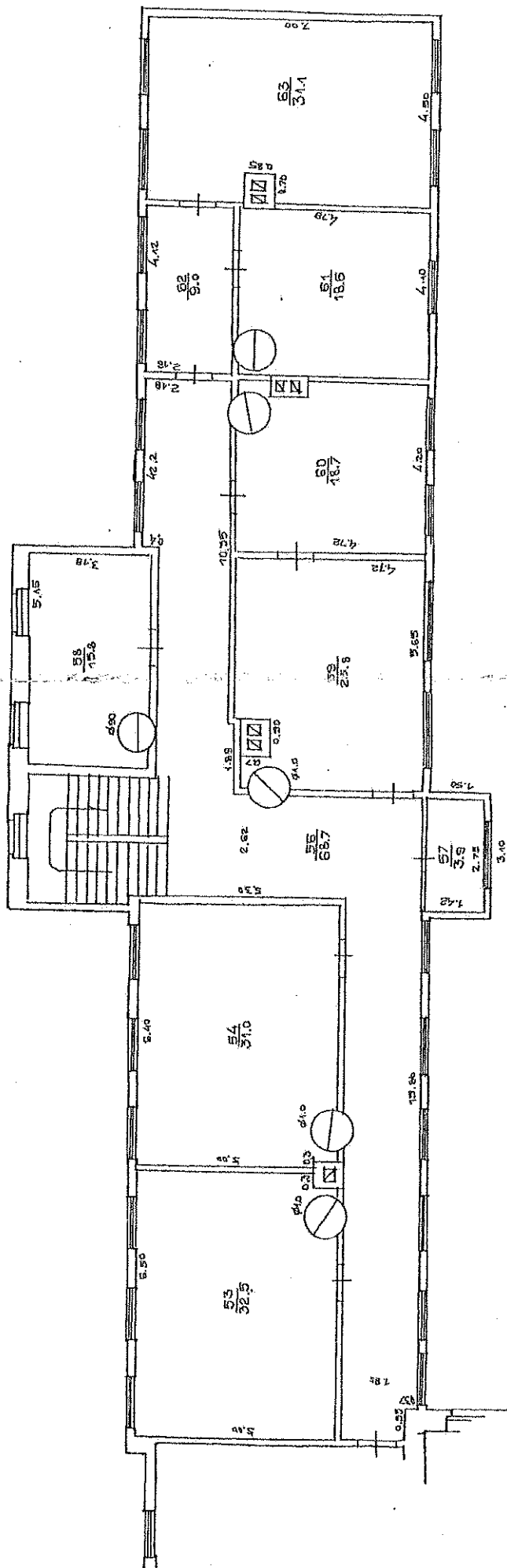


BŪVES 2 STĀVA PLĀNA SHĒMA



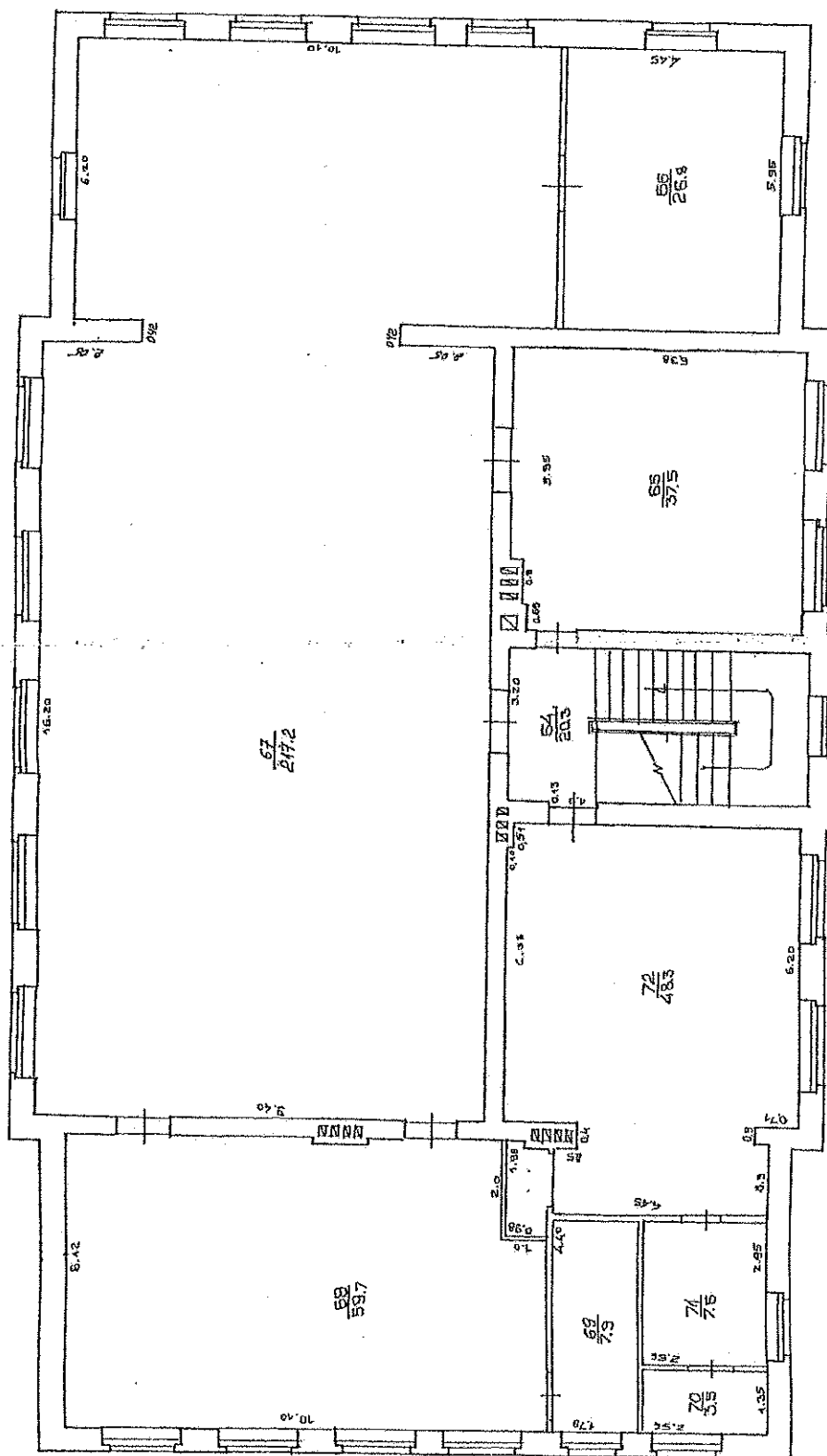
Būvniecības projekta Nr. 1000

BŪVES 2 STĀVA PLĀNA SHĒMA



Būves kadastra apzīmējums: 5004 / 002 / 0060 / 004

BŪVES 3 STĀVA PLĀNA SHĒMA



Būves kadastra apzīmējums: 5001 / 002 / 0050 / 001



LBS

LATVIAK-S3-176

**LATVIJAS BŪVINŽENIERU SAVIENĪBAS
BŪVNICĪBAS SPECIĀLISTU CERTIFIKĀCIJAS INSTITŪCIJAS**

BŪVPRAKSES CERTIFIKĀTS

NEREGLAMENTĒTĀ SFĒRA

Nr. 20-5978

**ZIGMUNDAM ZEMZARAM
PK 231041-11146**

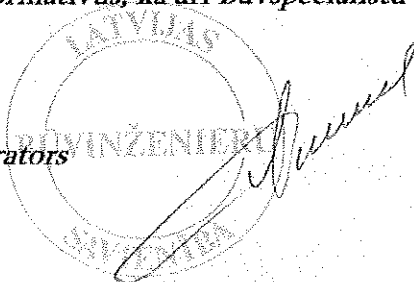
*Izdots saskaņā ar Latvijas Būvinženeru savienības Būvniecības speciālistu
sertifikācijas institūcijas
2013. gada 22. maija lēmumu Nr. 366,
par patstāvīgās prakses tiesībām būvniecībā sekojošās atļautajās darbības jomās:*

	<i>Derīgs</i>	<i>Ir spēkā</i>
<i>- būvprojektu vadīšanā</i>	<i>līdz 22.05.2018.</i>	<i>kopš 14.05.2008.</i>

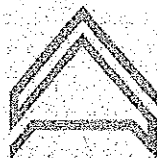
*Sertifikāts izsniegts atbilstoši LBS BSSI 2010.g. 10. februāra Nolikumam
„Par būvniecības speciālistu sertificēšanu”.*

*Sertifikāta saņēmējs apņēmis savā darbībā ievērot Latvijas Republikas likumus
un pastāvošos būvniecības normatīvus, kā arī Būvspeciālistu ētikas kodeksu.*

LBS BSSI galvenais administrators



Mārtiņš Straume



LATVIJAS ARHITEKTU SAVIENĪBAS
SERTIFICĒŠANAS CENTRS

ARHITEKTA PRAKSES SERTIFIKĀTS

Nr. 10 -0602

Saskaņā ar Latvijas Arhitektu savienības Sertificēšanas centra
2009.gada 8. jūlija lēmumu Nr.704

Lukšēvica Dace

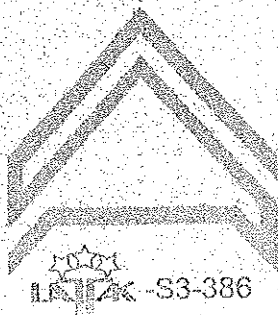
pers.kods.250359-10700

ir sertificēta arhitekta praksei.

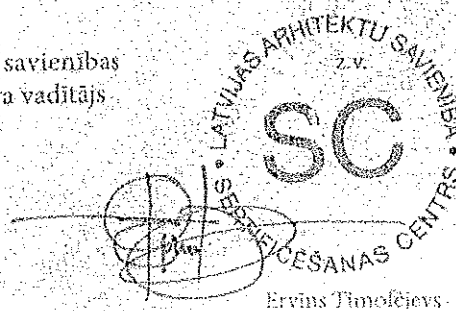
Sertificēšana veikta atbilstoši LR Ministru kabineta 2003.gada
8.jūlija noteikumiem Nr. 383 un SC 2008.gada 20.oktobra
noteikumiem "Arhitektu sertificēšanas kārtība".

Izsniegts 08.07.2009

Derīgs līdz 07.07.2014



Latvijas Arhitektu savienības
Sertificēšanas centra vadītājs



Ervins Timofejevs

Kopija parakstā. D.Lukšēvica (D.LUKŠĒVICA)