

LATVIJAS REPUBLIKAS VALSTS ZEMES DIENESTA
VIDZEMES REĢIONĀLĀ NODAĻA

NEKUSTAMĀ ĪPAŠUMA
TEHNISKĀS INVENTARIZĀCIJAS
LIETA

Gulbene rajons
Vienības pilsēta
Beļardas iela 1
pagasts
(pilsētas lauku teritorija)

(īpašuma nosaukums)

KADASTRA NUMURS

5	0	4	4	0	0	7	0	2	1	7
---	---	---	---	---	---	---	---	---	---	---

Arhīva lietas Nr. 6823/3

SATURA RĀDĪTĀJS

Nr.	Dokumenta nosaukums	Lapu Nr.
1.	<i>Kopasaukums</i>	<i>1</i>
2.	<i>Pagasta vārds</i>	<i>1-3</i>
3.		
4.		
5.		
6.		
7.		
8.		
9.		
10.		
11.		
12.		
13.		
14.		
15.		
16.		
17.		
18.		
19.		
20.		
21.		
22.		
23.		
24.		
25.		
26.		
27.		
28.		
29.		
30.		

LR VZD VIDZEMES REĢIONĀLĀ NODAĻA

BŪVJU TEHNISKĀS INVENTARIZĀCIJAS LIETU KOPSAVILKUMS

Ēkas

Būves kadastra apzīmējums	Būves nosaukums	Ārsienu materiāls	Virszemes stāvu skaits	Būvtilpums (kub.m.)	Apbūves laukums (kv.m.)	Fiziskais nolietojums (%)	Patvaļīgās būvniecības pazīmes
Adrese: Gulbenes raj., Beļavas pag., Beļava, Vienības iela 1, Pasta indekss 4409							
50440070217001	Pagasta nams	Kieģeļu mūris	2	1350	295.1	60	NAV

Tehniskās inventarizācijas lietu kopsavilkuma sagatavotājs: Māra Krastiņa

Izpildes datums 04.10.2005

Reģionālās nodaļas vadītājs (pilnvarotā persona)

Līvija Safronova

(Vārds, Uzvārds)



Datums: 2005. gada " 05 " oktobrī

LATVIJAS REPUBLIKAS VALSTS ZEMES DIENESTS
VIDZEMES REĢIONĀLĀ NODAĻA

**BŪVES
TEHNISKĀS INVENTARIZĀCIJAS
LIETA**

Lietas numurs	50440070179001-02
Lapu skaits	8
Kadastra apzīmējums	50440070217001
Nosaukums	Pagasta nams
Adrese	Vienības iela 1, Beļava, Beļavas pag., Gulbenes raj.

Atzīme par atsavināšanas aizliegumu vai apgrūtinājumu		
<i>nav</i> (pamatojums)	<i>[paraksts]</i> (paraksts)	Līvija Safronova (Vārds, Uzvārds)

Atzīme par reģistrāciju Nekustamā īpašuma valsts kadastra reģistrā

Tehniskās inventarizācijas izpildītāji:

Izpildes datums: 21.09.2005

Māra Krastiņa

(paraksts)

Tehniskās inventarizācijas darba pārbaudītājs:

Pārbaudes datums: 21.09.2005

Jānis Skroderis

(paraksts)

Reģionālās nodaļas vadītājs (pilnvarotā persona):

Līvija Safronova

(Vārds, Uzvārds)

(paraksts)

Datums: 2005. gada 05. oktobrī

INFORMĀCIJA PAR PASŪTĪJUMU

Inventarizācijas veids:	Būves pilna atkārtotā tehniskā inventarizācija
Inventarizācijas pasūtītāji:	BEĻAVAS PAGASTA PAŠVALDĪBA
Iesniegtie dokumenti:	Cita veida dokuments
Nr. 10	27.09.2005 Beļavas pagasta padome
	Pasūtījuma pieteikums
Nr. 96284	19.01.2005 Beļavas pagasta padome
	Zemes robežu plāns mērogā 1:1000
	29.11.2004 VZD Vidzemes reģionālās nodaļas Pasūtījumu izpilde: pārvaldes Mērniecības un topogrāfijas daļa
	Cita veida dokuments
Nr. 27	08.10.2004 Beļavas pagasta padome

INFORMĀCIJA PAR BŪVI

Pamatinformācija	
Nosaukums	Pagasta nams
Galvenais lietošanas veids	1220 Biroju ēkas
Kapitalitātes grupa	III
Virszemes stāvu skaits	2
Pazemes stāvu skaits	1
Telpu grupu skaits	2
Dzīvokļu skaits	1
Ekspluatācijas uzsākšanas gads	1928
Ekspluatācijā pieņemšanas gads	
Patvaļīgās būvniecības pazīmes	NAV
Fiziskais nolietojums	60
Apsekošanas datums	20.09.2005

Konstruktīvie elementi		
Konstruktīvais elements	Materiāls	Apraksts
Pamati	Laukakmeņu mūris	lentveida
Ārsienas	Ķieģeļu mūris	ķieģeļu, akmens mūra, koka
Pārsegumi	Koks	koka
Jumts	Azbestcimenta loksnes	virs koka konstrukcijām

Tehniskie rādītāji		
Veids	Apjoms (mērvienība)	Nosaukums
Apbūves laukums	295.1 apbūves laukuma kv.m.	
Būvtilpums	1350 kub.m.	

Labiekārtojumi		
Veids	Apjoms (skaits)	Apraksts

Veids	Apjoms (skaits)	Apraksts
Centrālā apkure		
Vietējā krāsns apkure		
Elektroapgāde		
Aukstā ūdens apgāde		
Kanalizācija		
Tualetes telpa	1	

BŪVES EKSPLIKĀCIJA

Kopējā platība	340.6
Lietderīgā platība	340.6
Dzīvokļu kopējā platība	66.3
Dzīvokļu platība	66.3
Dzīvojamā platība	51.2
Dzīvokļu palīgtelpu platība	15.1
Nedzīvojamo telpu platība	274.3
Nedzīvojamo iekštelpu platība	274.3

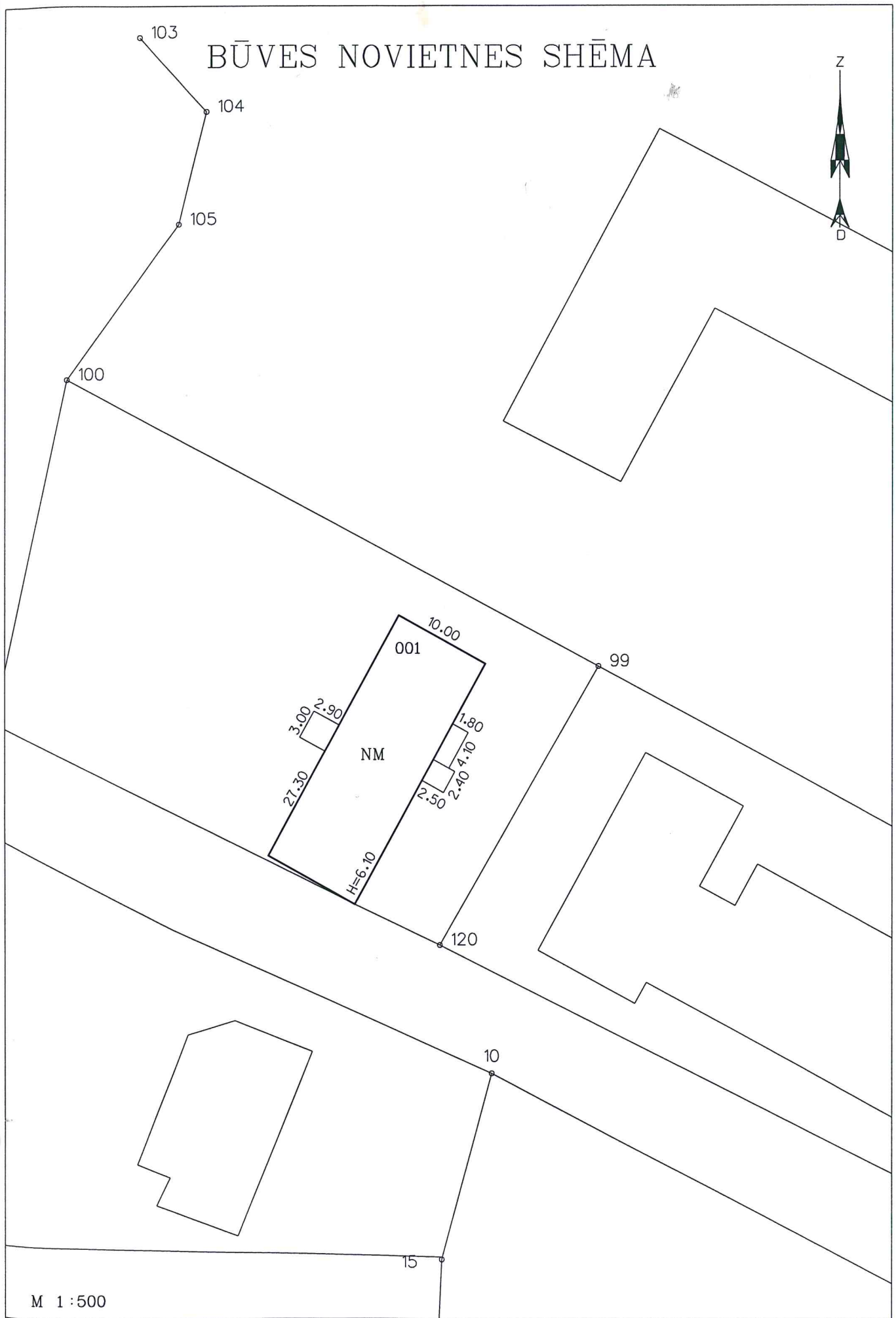
TELPU GRUPAS EKSPLIKĀCIJA

Telpu grupas numurs	Adreses numurs	Telpu grupas nosaukums	Telpu grupas kopējā platība
001		Dzīvoklis	66.3
002		Biroja telpu grupa	274.3

Telpu grupas numurs		Adreses numurs	Telpu grupas lietošanas veids					
001			1110	Viena dzīvokļa mājas dzīvojamā telpu grupa				
Stāvs	Telpas numurs	Telpas nosaukums	Telpas platība			Telpas augstums	Patvaļīgās būvniecības pazīme	
			Dzīvojamā telpa	Dzīvokļa palīgtelpa	Dzīvokļa ārtelpa			
1	1	Istaba	17.1			3.25		
1	2	Istaba	20.4			3.25		
1	3	Istaba	13.7			3.25		
1	4	Virtuve		11.3		3.25		
1	5	Pieliekamais		3.8		3.25		
Kopā			51.2	15.1	0.0			
Dzīvokļa platība			66.3					
Dzīvokļa kopējā platība			66.3					

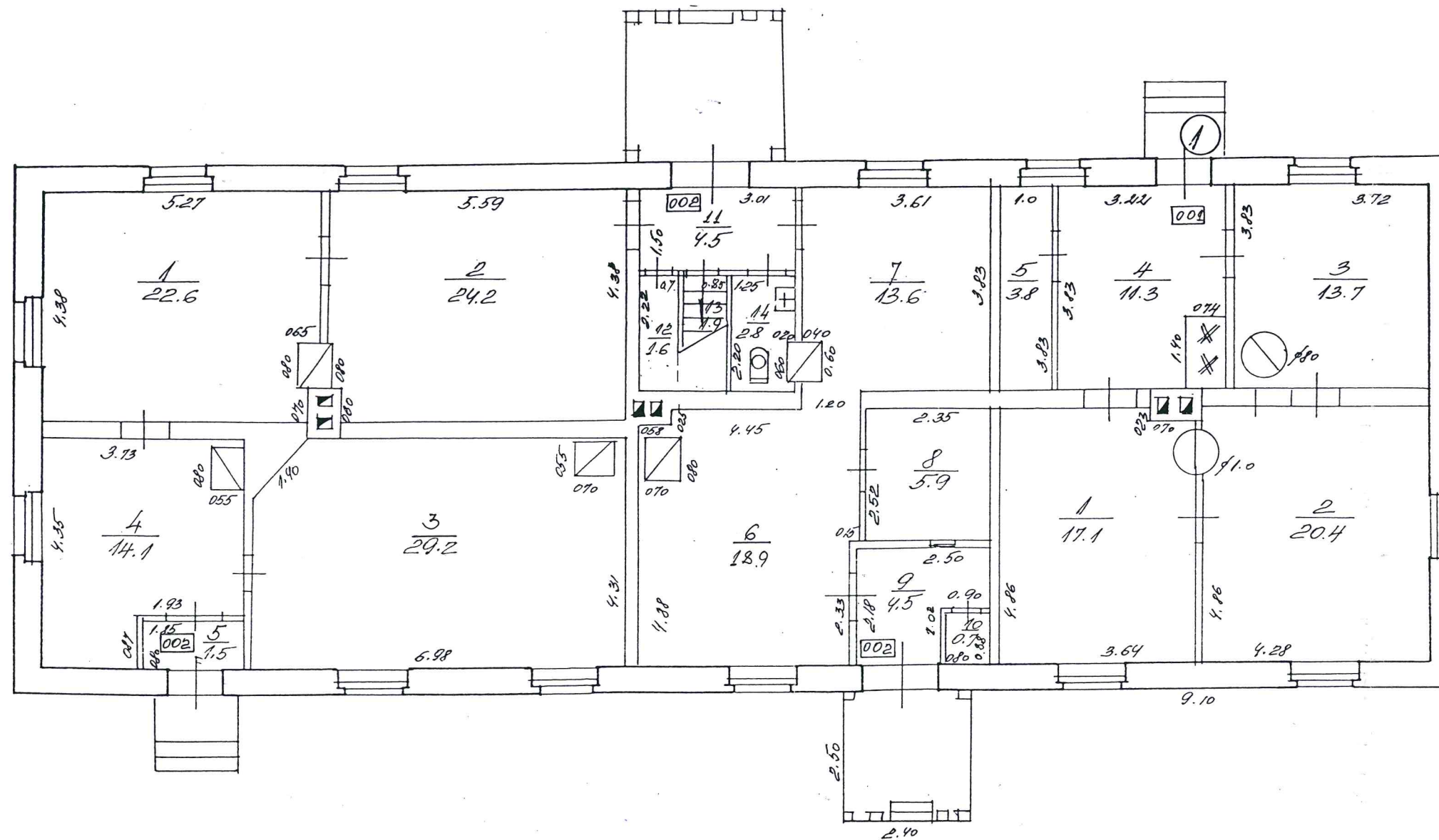
Telpu grupas numurs		Adreses numurs	Telpu grupas lietošanas veids			
002		1220	Biroja telpu grupa			
Stāvs	Telpas numurs	Telpas nosaukums	Telpas platība		Telpas augstums	Patvalīgās būvniecības pazīme
			Nedzīvojamā iekštelpa	Nedzīvojamā ārtelpa		
1	1	Telpa	22.6		3.25	
1	2	Telpa	24.2		3.25	
1	3	Telpa	29.2		3.25	
1	4	Telpa	14.1		3.25	
1	5	Vējtveris	1.5		3.25	
1	6	Pasts	18.9		3.25	
1	7	Pasts	13.6		3.25	
1	8	Kase	5.9		3.25	
1	9	Priekštelpa	4.5		3.25	
1	10	Pieliekamais	0.7		3.25	
1	11	Priekštelpa	4.5		3.25	
1	12	Palīgtelpa	1.6		3.25	
1	13	Kāpņu telpa	1.9		3.25	
1	14	Tualete	2.8		3.25	
2	15	Telpa	51.7		2.40	
2	16	Gaitenis	8.8		2.40	
2	17	Palīgtelpa	8.4		2.40	
2	18	Telpa	45.0		2.40	
-1	19	Pagrabs	14.4		1.70	
Kopā			274.3	0.0		
Nedzīvojamo telpu platība			274.3			

BŪVES NOVIETNES SHĒMA

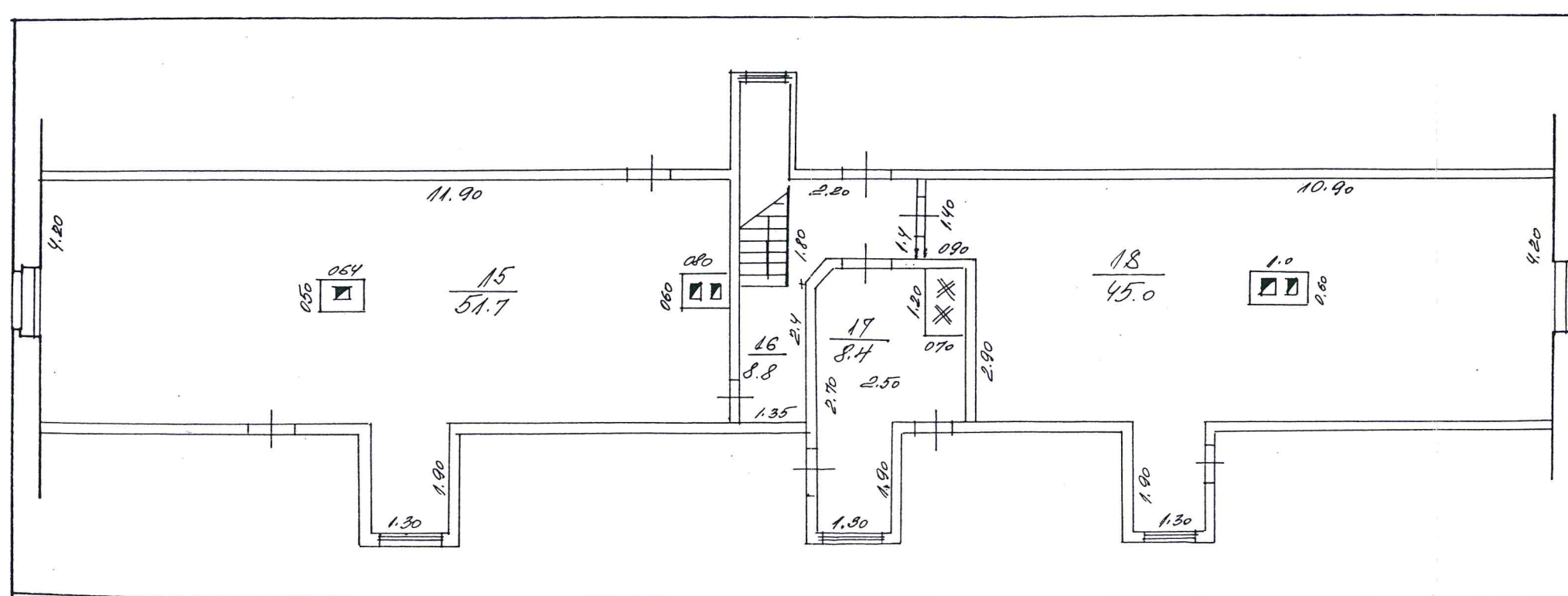


M 1:500

BŪVES 1 STĀVA PLĀNA SHĒMA



BŪVES 2 STĀVA PLĀNA SHĒMA



BŪVES-1 STĀVA PLĀNA SHĒMA

