

LATVIJAS REPUBLIKA
ZEMES ROBEŽU, SITUĀCIJAS UN
APGRŪTINĀJUMU PLĀNS

Zemes vienības kadastra apzīmējums : 5044 007 0222

Zemes kadastrālā uzmērīšana veikta, pamatojoties uz Gulbenes rajona Beļavas pagasta padomes 2008.gada 30.septembra lēmumu – protokols Nr.10.

Zemes vienības apgrūtinājumi:

1. 110909 – ķīmiskās aizsargjoslas teritorija ap pazemes ūdens ņemšanas vietu – 1,72 ha
(Izkopējums no Beļavas pagasta teritorijas plānojuma, apstiprināta Beļavas pagasta padomes 2006.gada 27.decembra sēdē,protokols Nr.16.;2.p.);
2. 12030303 - aizsargjoslas teritorija gar valsts vietējo autoceļu V410 – 0,31 ha
(Izkopējums no Beļavas pagasta teritorijas plānojuma, apstiprināta Beļavas pagasta padomes 2006.gada 27.decembra sēdē,protokols Nr.16.;2.p.);
3. 12050101 - aizsargjoslas teritorija gar elektrisko tīklu gaisvadu līniju ārpus pilsētām un ciemiem,kā arī pilsētu lauku teritorijās ar nominālo spriegumu 20kV – 0,20 ha
(Izkopējums no Beļavas pagasta teritorijas plānojuma, apstiprināta Beļavas pagasta padomes 2006.gada 27.decembra sēdē,protokols Nr.16.;2.p.);
4. 14020101 - aizsargjoslas teritorija ap kultūras pieminekļiem laukos"Liedeskalnu senkapi"un "Viculaiku pilskalns" – 1,72 ha
(Izkopējums no Beļavas pagasta teritorijas plānojuma, apstiprināta Beļavas pagasta padomes 2006.gada 27.decembra sēdē,protokols Nr.16.;2.p.).

Zemes robežas un apvidus objekti uzmērīti 2010. gada 28.aprīlī .

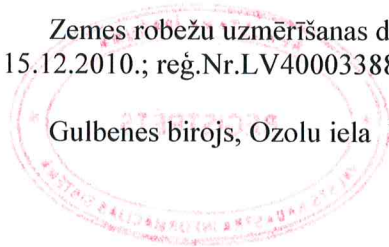
Apgrūtinājumu plāns sastādīts 2010. gada 17.maijā .

Plāna mērogs 1 : 2000 .

Zemes vienības platība ir **1,72 ha** .

Zemes robežu uzmērīšanas darbus veica SIA „Metrum”(licence Nr.122, derīga no 12.01.2005. līdz 15.12.2010.; reģ.Nr.LV40003388748), Raiņa bulvāris 11, Rīga, LV – 1050.

Gulbenes birojs, Ozolu iela 1, Gulbene, LV – 4401.



SIA „Metrum” Gulbenes biroja vadītājs		Noldis Ieleja	17.05.2010.
Mērnieki apliecina, ka zemes kadastrālā uzmērīšana veikta atbilstoši LR Ministru kabineta 2007.gada 20.marta noteikumiem Nr.182 “Nekustāmā īpašuma objekta noteikšana.”		Ilva Linde	17.05.2010.
		Kaspars Rakstiņš	17.05.2010.
Ierosinātājs ir informēts par zemes kadastrālās uzmērīšanas laikā veiktajām darbībām, to rezultātiem.		Kārlis Liše	17.05.2010.

ZEMES LIETOŠANAS VEIDU EKSPLIKĀCIJA

ZEMES GABALA
IZVIETOJUMA SHĒMA

Zemes vienības platība, ha	Zemes lietošanas veidi												
	lauksaimniec. izmantoj. zeme	tajā skaitā				meži	krūmāji	purvi	zem ūdeņiem	t.sk. zem zivju dūķiem	zem ēkām un pagalmiem	zem ceļiem	pārējās zemes
		arāmzeme	augļu dārzeņi	plāvas	ganības								
1.72	1.53	—	—	1.53	—	—	—	—	—	—	0.06	0.13	



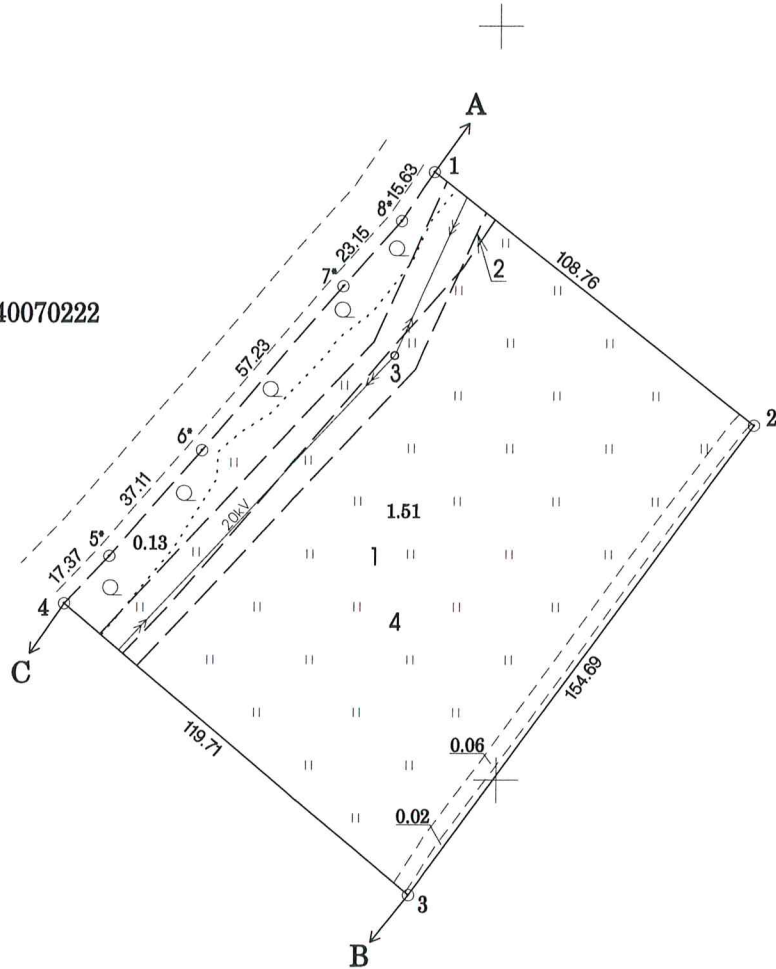
ROBEŽPUNKTU KOORDINĀTAS
LKS - 92 TM SISTĒMĀ

mēroga koeficients 0.99994162

Nr.	X	Y
1	348561.19	666982.52
2	348494.16	667068.16
3	348369.39	666976.73
4	348446.57	666885.22
5*	348459.17	666897.18
6*	348487.22	666921.47
7*	348530.82	666958.54
8*	348548.19	666973.85

* - apvidū nenostiprināts robežpunkts

z.v.kad.apz.50440070222



ROBEŽOJOŠĀS ZEMES

- No A līdz B z.v.kad.apz.50440070184
- " B " C z.v.kad.apz.50440070014
- " C " A z.v.kad.apz.50440070189



Apzīmējumi:

z.v.kad.apz. - zemes vienības kadastra apzīmējums

Zemes vienības platība 1.72 ha
Plāna mērogs 1:2000

Saskaņoja Gulbenes novada domes Attīstības un īpašumu nodaļas vadītāja	paraksts	Saulcerīte Indričeva	17.05.2010.
Plānu sagatavoja mērnieks		Noldis Ieleja	17.05.2010.