

# VALSTS ZEMES DIENESTS

## TELPU GRUPAS KADASTRĀLĀS UZMĒRĪŠANAS LIETA

Telpu grupas kadastra apzīmējums:.....50880040127001001  
Nosaukums:.....Dzīvoklis  
Adrese:....."Ezerkalni" - 1, Stāmerienas pag., Gulbenes nov.  
Kadastrālās uzmērīšanas datums:.....21.08.2018

Reģionālās nodaļas vadītājs (pilnvarotā persona):

\_\_\_\_\_ (vārds, uzvārds)

\_\_\_\_\_ (paraksts)

Datums: \_\_\_\_\_ gada \_\_\_\_.

Izdrukas ID: 390002129320	Izdrukas datums: 24.08.2018	1 no 3
---------------------------	-----------------------------	--------

Skaidrojumi:

Nav – Kadastra informācijas sistēmā dati nav reģistrēti; Neregistrē – atbilstoši normatīvajiem aktiem dati netiek reģistrēti

## Telpu grupas kadastrālās uzmērīšanas lieta

### 1. Kadastra objekta identifikators

1.1. Telpu grupas kadastra apzīmējums:.....50880040127001001

1.2. Nekustamā īpašuma kadastra numurs:.....Nav

### 10. Būves pamatdati

10.1. Būves kadastra apzīmējums:.....50880040127001

10.1.1. Adrese:....."Ezerkalni", Stāmerienas pag., Gulbenes nov.

10.1.2. Nosaukums:.....Dzīvojamā māja

10.1.3. Galvenais lietošanas veids:.....1122 - Triju vai vairāku dzīvokļu mājas

10.1.4. Kopējā platība (m<sup>2</sup>):.....185.5

10.1.5. Apbūves laukums (m<sup>2</sup>):.....232.2

10.1.6. Virszemes stāvu skaits:.....1

10.1.7. Pazemes stāvu skaits:.....1

10.1.8. Ārsienas materiāls un kods:.....2907 - Māla ķieģeļi

10.1.9. Būves telpu grupu skaits:.....5

10.1.10. Pirmreizējais ekspluatācijā pieņemšanas gads:.....Nav

10.1.11. Fiziskais stāvoklis (%):.....52

10.1.12. Kadastrālās uzmērīšanas datums:.....21.08.2018

10.1.13. Būve ir pirmsreģistrēta:.....Nē

10.1.14. Veicot kadastrālo uzmērīšanu būve apvidū nav konstatēta:.....Nē

10.1.15. Būve atrodas vai daļēji atrodas uz zemes vienības ar kadastra apzīmējumu:.....  
50880040127

10.1.16. Funkcionāli saistīto ēku kadastra apzīmējumi:....50880040127002, 50880040127003

### 11. Būves tips

11.1. Būves kadastra apzīmējums:.....50880040127001

Tipa kods	Tipa nosaukums
11220102	Daudzdzīvokļu 1-2 stāvu mājas

### 12. Būves konstruktīvie elementi

12.1. Būves ar kadastra apzīmējumu 50880040127001 konstruktīvie elementi:

Nosaukums	Materiāls
Pamati	Laukakmens
Ārsienas un karkasi	Māla ķieģeļi
Pārsegumi	Koka sijas, Monolītais betons
Jumts (nesošā konstrukcija)	Koka spāres
Jumts (segums)	Azbestcimenta loksnes

### 13. Būves apjoma rādītāji

13.1. Būves ar kadastra apzīmējumu 50880040127001 apjoma rādītāji:

Apjoma rādītāja veids	Apjoma rādītāja nosaukums	Apjoms un mērvienība	Tipa/ elementa kods	Tipa/ elementa nosaukums
Apbūves laukums	Nav	232.2 apbūves laukuma kv.m.	Nav	Nav
Kopējā platība	Nav	185.5 kv.m.	Nav	Nav
Būvtilpums	Nav	762 kub.m.	Nav	Nav

### 14. Kopējās platības sadalījums pa platību veidiem

14.1. Telpu grupa ar kadastra apzīmējumu.....50880040127001001

14.1.1. Kopējā platība (m<sup>2</sup>).....34.9

14.1.1.1. Lietderīgā platība (m<sup>2</sup>).....Nav

14.1.1.1.1. Dzīvokļu kopējā platība (m<sup>2</sup>).....Nav

14.1.1.1.1.1. Dzīvokļu platība (m<sup>2</sup>).....34.9

Izdrukas ID: 390002129320	Izdrukas datums: 24.08.2018	2 no 3
---------------------------	-----------------------------	--------

Skaidrojumi:

Nav – Kadastra informācijas sistēmā dati nav reģistrēti; Neregistrē – atbilstoši normatīvajiem aktiem dati netiek reģistrēti

14.1.1.1.1.1.1. Dzīvojamā platība (m <sup>2</sup> ).....	27.2
14.1.1.1.1.1.2. Dzīvokļu palīgtelpu platība (m <sup>2</sup> ).....	7.7
14.1.1.1.1.2. Dzīvokļu ārtelpu platība (m <sup>2</sup> ).....	0
14.1.1.1.2. Nedzīvojamo telpu platība (m <sup>2</sup> ).....	0
14.1.1.1.2.1. Nedzīvojamo iekštelpu platība (m <sup>2</sup> ).....	0
14.1.1.1.2.2. Nedzīvojamo ārtelpu platība (m <sup>2</sup> ).....	0
14.1.1.2. Koplietošanas palīgtelpu platība (m <sup>2</sup> ).....	0
14.1.1.2.1. Koplietošanas iekštelpu platība (m <sup>2</sup> ).....	0
14.1.1.2.2. Koplietošanas ārtelpu platība (m <sup>2</sup> ).....	0

## 16. Telpu grupas pamatdati

16.1. Telpu grupas kadastra apzīmējums:.....	50880040127001001
16.1.1. Adrese:.....	"Ezerkalni" - 1, Stāmerienas pag., Gulbenes nov.
16.1.2. Nosaukums:.....	Dzīvoklis
16.1.3. Lietošanas veida kods un apraksts:.....	1122 - Triju vai vairāku dzīvokļu mājas dzīvojamo telpu grupa
16.1.4. Būves stāvs (stāvi), kurā atrodas telpu grupa:.....	1
16.1.5. Telpu skaits telpu grupā:.....	4
16.1.6. Kopējā platība (m <sup>2</sup> ):.....	34.9
16.1.7. Kadastrālās uzmērīšanas datums:.....	21.08.2018
16.1.8. Telpu grupa ietilpst dzīvokļa īpašumā ar kadastra numuru:.....	Nav
16.1.9. Telpu grupa ietilpst būvē ar kadastra apzīmējumu:.....	50880040127001
16.1.10. Būve atrodas vai daļēji atrodas uz zemes vienības ar kadastra apzīmējumu:.....	50880040127

## 17. Telpu grupas kopējās platības sadalījums pa telpu veidiem un telpu raksturojošie rādītāji

17.1. Telpu grupas kadastra apzīmējums:.....	50880040127001001
--	-------------------

Numurs	Nosaukums	Veids	Stāvs	Augstums (m)	Mazākais augstums (m)	Lielākais augstums (m)	Platība (m <sup>2</sup> )
1	Gaitenis	2 - Dzīvokļa palīgtelpa	1	2.57	2.57	2.57	2.5
2	Virtuve	2 - Dzīvokļa palīgtelpa	1	2.62	2.62	2.62	5.2
3	Istaba	1 - Dzīvojamā telpa	1	2.57	2.57	2.57	16.5
4	Istaba	1 - Dzīvojamā telpa	1	2.57	2.57	2.57	10.7

## 18. Labiekārtojumi

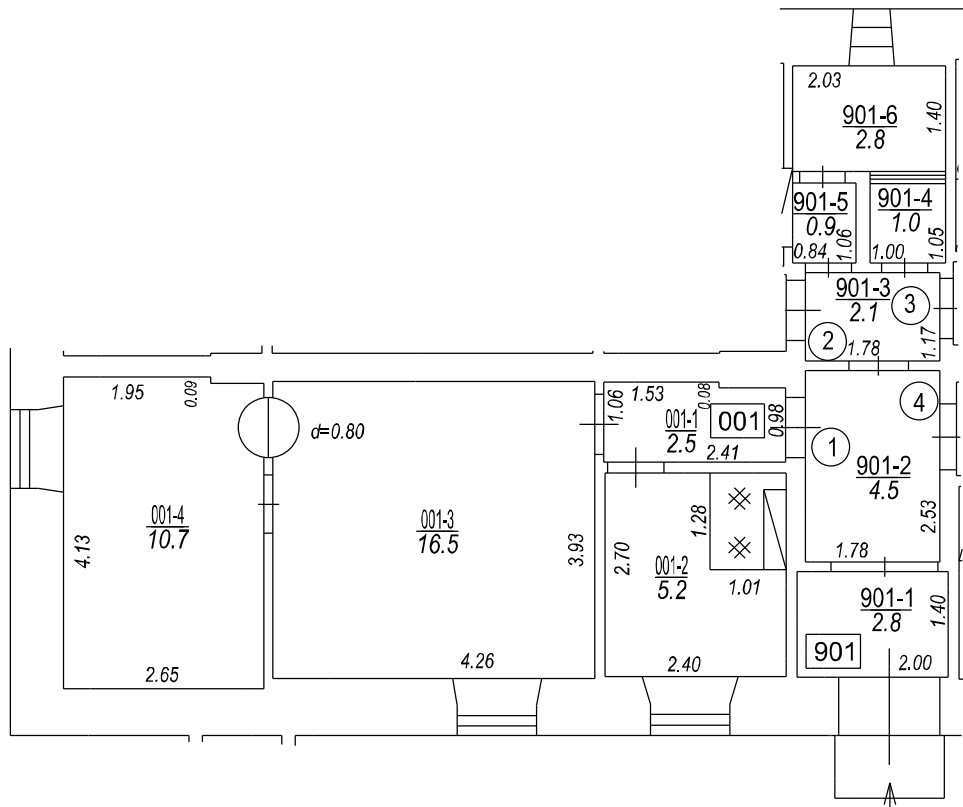
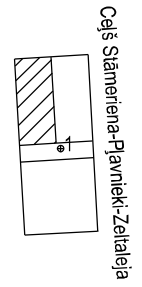
18.1. Telpu grupas ar kadastra apzīmējumu.....	50880040127001001 labiekārtojumi
--	----------------------------------

Reģistrētie labiekārtojumi	Noteikšanas veids (ja ir)	Apjoms (ja ir)
Apkure. Vietējā. Krāsns	Apvidū ir konstatēts	
Apkure. Vietējā. Plīts	Apvidū ir konstatēts	
Elektroapgāde. Centralizēta	Apvidū ir konstatēts	
Kurināmais. Cietais	Apvidū ir konstatēts	
Vēdināšana. Dabiskā	Apvidū ir konstatēts	

18.1.1. Labiekārtojumu datums:.....	21.08.2018
-------------------------------------	------------

Būves punkta koordinātas  
Latvijas koordinātu sistēmā LKS-92

Punkta nr	x	y
1	346336.23	673929.96



TELPU GRUPAS PLĀNS		
KADAŠTRA APZĪMĒJUMS	MĒROGS	LPP.
50880040127001001	1 : 100	4

50880040127001\_20180821\_EF\_1



50880040127001\_20180821\_EF\_2

