

BŪVES TEHNISKĀS INVENTARIZĀCIJAS LIETA

Numurs: 50760010129001-02

Lapu skaits: 18

BŪVES KADASTRA APZĪMĒJUMS

50760010129001

Dzīvojamā ēka

(Būves nosaukums)

ADRESE: Gulbenes rajons
Līgo pagasts
"Žagatas"

Tehniskās inventarizācijas darbu izpildītāji: Māris Supe

Izpildes datums: 08/10/2002

Tehniskās inventarizācijas darbu pārbaudītājs: Normunds Kalniņš

Pārbaudes datums: 08/10/2002



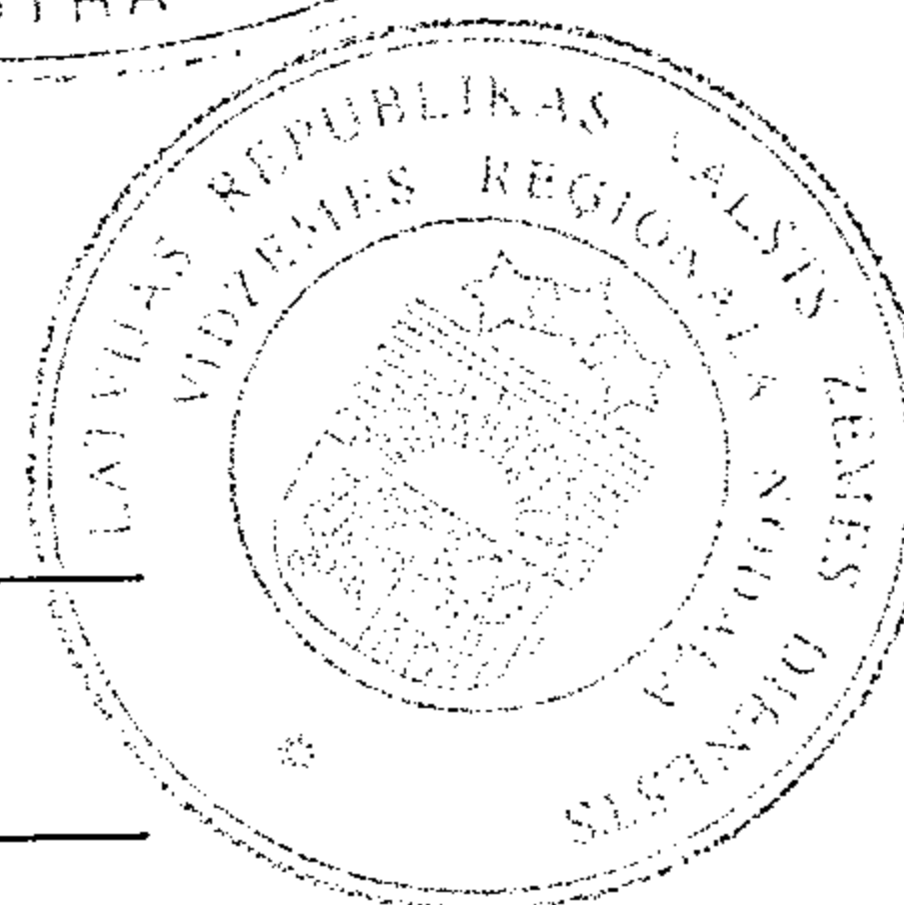
LR VZD reģionālās nodaļas vadītājs

Livija Safronova

(Vārds, Uzvārds)

(paraksts)

Datums: 2002 . gada " 10. " oktobrī



Z.V.

INFORMĀCIJA PAR PASŪTĪJUMU

1. Tehniskās inventarizācijas lietas numurs: 50760010129001-02
2. Būves nosaukums: Dzīvojamā ēka
3. Būves kadastra apzīmējums: 50760010129001
4. Būves adrese: Gulbenes rajons, Līgo pagasts, "Žagatas"
5. Pēdējās apsekošanas datums: 08/10/2002
6. Tehniskās inventarizācijas pasūtītāji: Līgo pagasta pašvaldība
7. Pasūtījuma pieņemšanas datums: 08/10/2002
8. Tehniskās inventarizācijas darbu izpildītā Māris Supe
9. Izpildes datums: 08/10/2002
10. Tehniskās inventarizācijas darbu pārbaudītājs Normunds Kalniņš
11. Pārbaudes datums: 08/10/2002
12. Iesniegtie dokumenti:
13. Tehniskās inventarizācijas veids: Būves pilna atkārtotā tehniskā inventarizācija
14. Pasūtījuma izpildes termiņš (d.d.): 30
15. Pasūtījuma pieņēmējs: Antoņina Krēmere

INFORMĀCIJA PAR BŪVI

1. Būves lietošanas veids: 1122 Triju vai vairāku dzīvokļu mājas
2. Būves kapitalitātes grupa: III grupa
3. Būves ārsienu materiāls: 01 Ķieģeļu mūris
4. Būves stāvu skaits:
 - 4.1. Virszemes: 2
 - 4.2. Pazemes: 0
5. Eksploatācijas uzsākšanas gads: 1890
6. Eksploatācijā pieņemšanas gads:
7. Būves konstruktīvā elementa apraksts:
 - 7.1. Būves pamati Dzelzsbetons/betons
 - 7.2. Būves ār sienas Ķieģeļu mūris
 - 7.3. Būves pārsegumi Koks
 - 7.4. Būves jumts Azbestcimenta loksnes
8. Būves fiziskais nolietojums (%): 55
9. Būves apbūves laukums (kv.m.): 181.4
10. Būvtilpums (kub.m.): 872
11. Būves kopējā platība (kv.m.): 197.6
12. Būves lietderīgā platība (kv.m.): 190.2
 - 12.1. Dzīvokļu platība (kv.m.): 190.2
 - 12.2. Nedzīvojamo telpu platība (kv.m.): 0
13. Telpu grupu skaits būvē: 4
14. Dzīvokļu skaits būvē: 3
15. Labiekārtojums:
 15. 3. Vietējā krāsns apkure
 15. 4. Elektroapgāde
16. Patvaļīgās būvniecības pazīmes: - Nav

VALSTS ZEMES DIENESTA
VIDZEMES REĢIONĀLĀS NODAĻAS
Nekustamā īpašuma lietā Nr. 7187
atsavināšanas aizliegumi un cita veida
apgrūtinājumi nav reģistrēti

BUVES EKSPLIKĀCIJA**Būves kopējā platība (kv.m.):** 197.6**Būves lietderīgā platība (kv.m.):** 190.2**Dzīvokļu kopējā platība (kv.m.):** 190.2**Dzīvokļu platība (kv.m.):** 190.2**Dzīvojamā platība (kv.m.):** 107.4**Dzīvokļu palīgtelpu platība (kv.m.):** 82.8**Dzīvokļu ārtelpu platība (kv.m.):** 0**Nedzīvojamo telpu platība (kv.m.):** 0**Nedzīvojamo iekštelpu platība (kv.m.):** 0**Nedzīvojamo ārtelpu platība (kv.m.):** 0**Būves koplietošanas palīgtelpu platība (kv.m.):** 7.4**Koplietošanas iekštelpu platība (kv.m.):** 7.4**Koplietošanas ārtelpu platība (kv.m.):** 0**Telpu grupas numurs:** 001**Telpu grupas adreses numurs:** 1**Telpu grupas izmantošanas veids:** 1122 Triju un vairāku dzīvokļu mājas dzīvojamā telpu grupa**Telpu grupas platību eksplikācija:****Dzīvokļa kopējā platība (kv.m.):** 51**Dzīvokļa platība (kv.m.):** 51**Dzīvojamā platība (kv.m.):** 26.6**Dzīvokļa palīgtelpu platība (kv.m.):** 24.4**Dzīvokļa ārtelpu platība (kv.m.):** 0**Telpu grupas telpu eksplikācija:**

Stāvs	Telpas numurs	Telpas nosaukums	Telpas veids	Telpas platība (kv.m.)	Telpas augstums (m)	Patvalīgās būvniecības pazīme
1	1	Virtuve	Dzīvokļa palīgtelpa	13.8	3.4	
1	2	Istaba	Dzīvojamā telpa	26.6	3.4	
1	3	Palīgtelpa	Dzīvokļa palīgtelpa	10.6	3.4	

Telpu grupas numurs: 002**Telpu grupas adreses numurs:** 2**Telpu grupas izmantošanas veids:** 1122 Triju un vairāku dzīvokļu mājas dzīvojamā telpu grupa

Telpu grupas platību eksplikācija:

Dzīvokļa kopējā platība (kv.m.): 66.4

Dzīvokļa platība (kv.m.): 66.4

Dzīvojamā platība (kv.m.): 43.1

Dzīvokļa palīgtelpu platība (kv.m.): 23.3

Dzīvokļa ārtelpu platība (kv.m.): 0

Telpu grupas telpu eksplikācija:

Stāvs	Telpas numurs	Telpas nosaukums	Telpas veids	Telpas platība (kv.m.)	Telpas augstums (m)	Patvaļīgās būvniecības pazīme
2	1	Priekštelpa	Dzīvokļa palīgtelpa	6.7	2.4	
2	2	Istaba	Dzīvojamā telpa	11.9	2.4	
2	3	Virtuve	Dzīvokļa palīgtelpa	16.6	2.4	
2	4	Istaba	Dzīvojamā telpa	31.2	2.4	

Telpu grupas numurs: 003

Telpu grupas adreses numurs: 3

Telpu grupas izmantošanas veids: 1122 Triju un vairāku dzīvokļu mājas dzīvojamā telpu grupa

Telpu grupas platību eksplikācija:

Dzīvokļa kopējā platība (kv.m.): 72.8

Dzīvokļa platība (kv.m.): 72.8

Dzīvojamā platība (kv.m.): 37.7

Dzīvokļa palīgtelpu platība (kv.m.): 35.1

Dzīvokļa ārtelpu platība (kv.m.): 0

Telpu grupas telpu eksplikācija:

Stāvs	Telpas numurs	Telpas nosaukums	Telpas veids	Telpas platība (kv.m.)	Telpas augstums (m)	Patvaļīgās būvniecības pazīme
1	1	Virtuve	Dzīvokļa palīgtelpa	20.7	3.4	
1	2	Palīgtelpa	Dzīvokļa palīgtelpa	14.4	3.4	
1	3	Istaba	Dzīvojamā telpa	19.2	3.4	
1	4	Istaba	Dzīvojamā telpa	18.5	3.4	

Telpu grupas numurs: 901

Telpu grupas adreses numurs:

Telpu grupas izmantošanas veids: 1900 Koplietošanas telpu grupa

Telpu grupas platību eksplikācija:

Koplietošanas palīgtelpu platība (kv.m.): 7.4

Koplietošanas iekštelpu platība (kv.m.): 7.4

Koplietošanas ārtelpu platība (kv.m.): 0

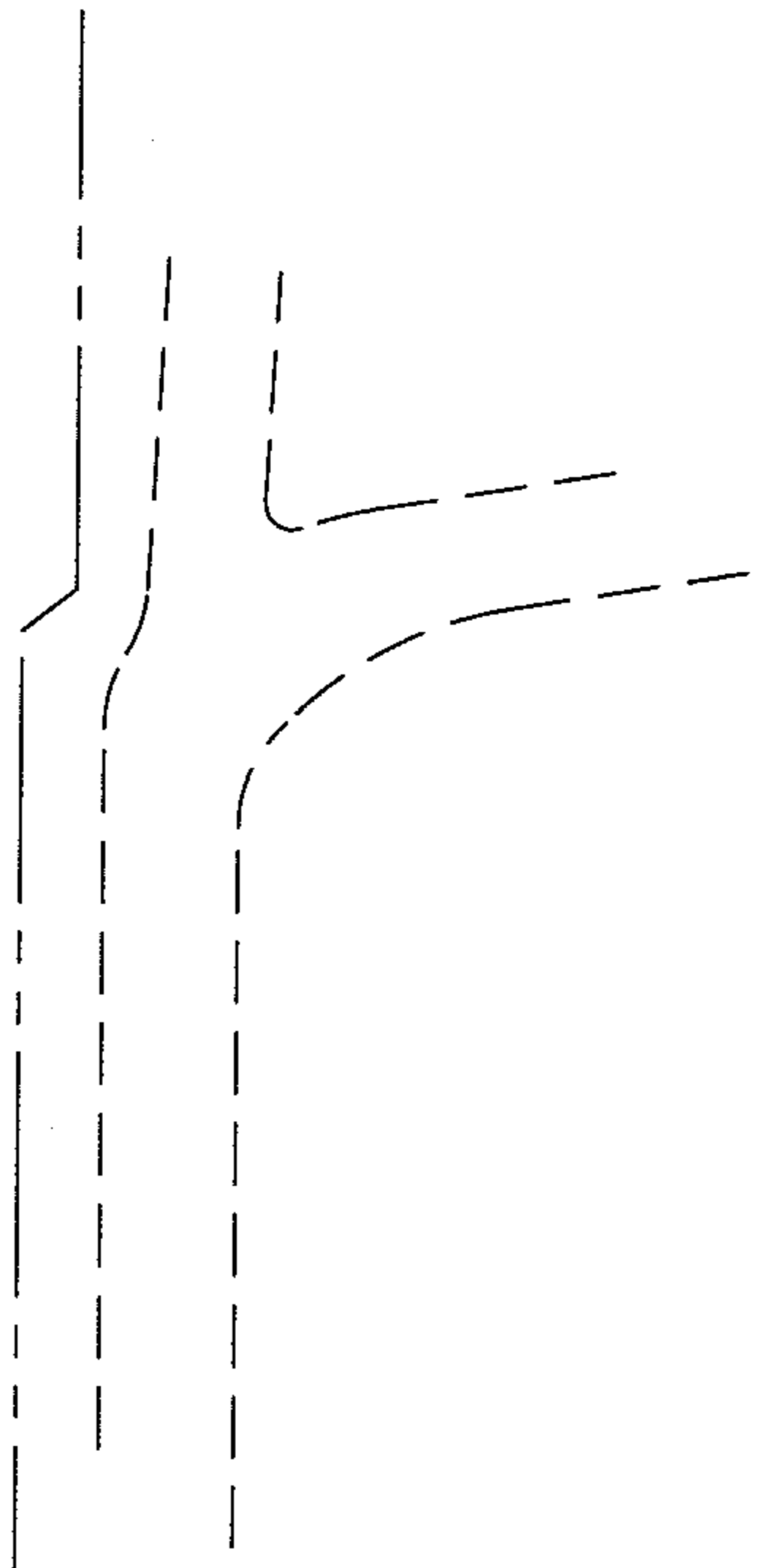
Telpu grupas telpu eksplikācija:

Stāvs	Telpas numurs	Telpas nosaukums	Telpas veids	Telpas platība (kv.m.)	Telpas augstums (m)	Patvaļīgās būvniecības pazīme
1	1	Priekštelpa	Koplietošanas iekštelpa	5.5	3.4	
1	2	Palīgtelpa	Koplietošanas iekštelpa	1.9	3.4	



Drupas

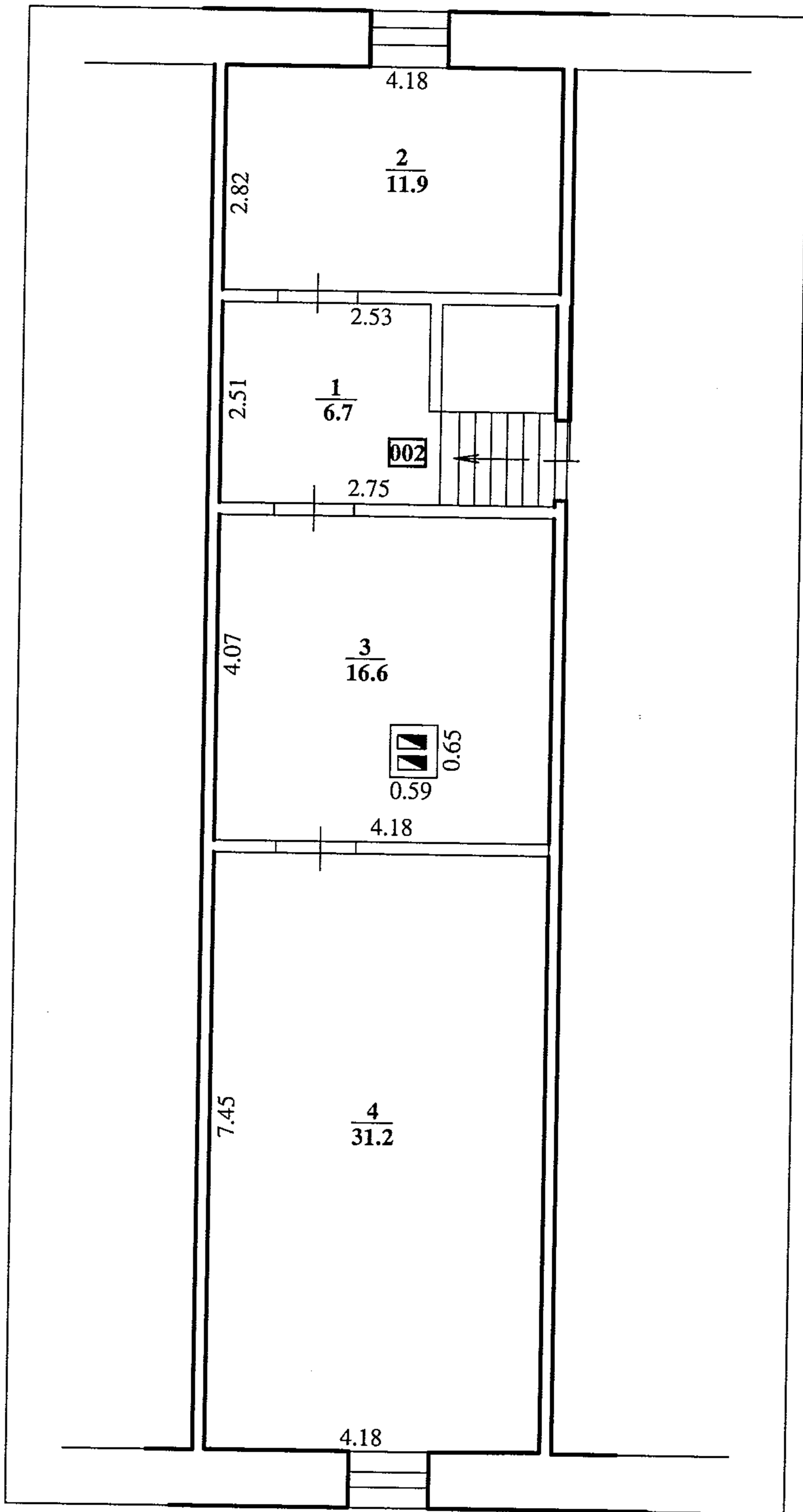
9.70
001
DZM
H=3.60
18.70



BŪVES 2 STĀVA PLĀNA SHĒMA

10

121



Kadastra apzīmējums: 5076 001 0129 001
Adrese: "Žagatas", Līgo pagasts, Gulbenes rajons
TI lietas numurs: 50760010129001-02
Galvenais lietošanas veids: 1122 - Triju vai vairāku dzīvokļu mājas
Nosaukums: Dzīvojamā ēka
Tehniskie rādītāji: 2 stāvi, būvtilpums = 872 m³, kopējā platība = 197.6 m²,
apbūves laukums = 181.4 m².

Konstruktīvo elementu raksturojums:

Pamati: Dzelzsbetons/betons

Sienas: Ķieģeļu mūris

Pārsegumi: Koks

Jumts: Azbestcimenta loksnes

Nosaukums	N.p.k.	Ieraksts
Būvju vienību cenu krājuma numurs, tabulas apzīmējums, ailes apzīmējums tabulā	1	- , 19; 6
Mērvienība	2	kub.m.
Vienību daudzums	3	872
Kopējā platība (m ²)	4	197.6
Būves vienības bāzes vērtība (LVL)	5	30.28
Būves bāzes vērtība (LVL)	6	26404.16
Fiziskā stāvokļa koeficients (K _s)	7	0.45
Ģeogrāfiskās novietnes koeficients (K _g)	8	0.35
Būves izmantošanas veida korekcijas koeficients (K _{iv})	9	0.49
Attāluma līdz tuvākajai pilsētai koeficients (K _l)	10	0.50
Pēc vērtētāja ieskatiem piemērots korekcijas koeficients (K) -	11	1.00
Būves inventarizācijas vērtība (LVL)	12	1019
Būves vienības inventarizācijas vērtība (LVL)	13	1.17
Būves kopējās platības 1 m ² vērtība (LVL)	14	5.16

Protokols sagatavots elektroniski un ir derīgs bez paraksta un zīmoga

Protokola sagatavošanas datums - **08.10.2002**