

VALSTS ZEMES DIENESTS

**TELPU GRUPAS KADASTRĀLĀS  
UZMĒRĪŠANAS LIETA**

Telpu grupas kadastra apzīmējums:.....50900010132001001  
Nosaukums:.....Dzīvoklis  
Adrese:....."Zeltaleja 2" - 1, Stradu pag., Gulbenes nov.  
Kadastrālās uzmērīšanas datums:.....07.11.2018

Reģionālās nodaļas vadītājs (pilnvarotā persona):

\_\_\_\_\_ (vārds, uzvārds)

\_\_\_\_\_ (paraksts)

Datums: \_\_\_\_\_ gada \_\_\_\_ . \_\_\_\_\_

Izdrukas ID: 390002253275	Izdrukas datums: 22.11.2018	1 no 3
---------------------------	-----------------------------	--------

Skaidrojumi:

Nav – Kadastra informācijas sistēmā dati nav reģistrēti; Neregistrē – atbilstoši normatīvajiem aktiem dati netiek reģistrēti

## Telpu grupas kadastrālās uzmērīšanas lieta

### 1. Kadastra objekta identifikators

1.1. Telpu grupas kadastra apzīmējums:.....50900010132001001

1.2. Nekustamā īpašuma kadastra numurs:.....Nav

### 10. Būves pamatdati

10.1. Būves kadastra apzīmējums:.....50900010132001

10.1.1. Adrese:....."Zeltaleja 2", Stradu pag., Gulbenes nov.

10.1.2. Nosaukums:.....Daudzdzīvokļu ēka

10.1.3. Galvenais lietošanas veids:.....1122 - Triju vai vairāku dzīvokļu mājas

10.1.4. Kopējā platība (m<sup>2</sup>):.....217

10.1.5. Apbūves laukums (m<sup>2</sup>):.....142.9

10.1.6. Virszemes stāvu skaits:.....2

10.1.7. Pazemes stāvu skaits:.....1

10.1.8. Telpu grupu skaits:.....6

10.1.9. Eksploatācijā pieņemšanas gads(-i):.....Nav

10.1.10. Eksploatācijas uzsākšanas gads:.....1930

10.1.11. Nolietojums (%):.....55

10.1.12. Nolietojuma aprēķina datums:.....Nav

10.1.13. Kadastrālās uzmērīšanas datums:.....07.11.2018

10.1.14. Būve ir pirmsreģistrēta:.....Nē

10.1.15. Veicot kadastrālo uzmērīšanu, būve apvidū nav konstatēta:.....Nē

10.1.16. Būve atrodas vai daļēji atrodas uz zemes vienības ar kadastra apzīmējumu:.....  
50900010132

10.1.17. Funkcionāli saistīto ēku kadastra apzīmējumi:.....Nav

### 11. Būves tips

11.1. Būves kadastra apzīmējums:.....50900010132001

Tipa kods	Tipa nosaukums
11220102	Daudzdzīvokļu 1-2 stāvu mājas

### 12. Būves konstruktīvie elementi

12.1. Būves ar kadastra apzīmējumu 50900010132001 konstruktīvie elementi:

Nosaukums	Konstruktijas veids	Materiāls	Eksploatācijā pieņemšanas gads(-i)	Eksploatācijas uzsākšanas gads	Nolietojums (%)
Pamati	Nav	Dzelzsbetons	Nav	1930	50
Ārsienas un karkasi	Nav	Vieglbetoni	Nav	1930	55
Pārsegumi	Nav	Kokmateriāli	Nav	1930	55
Jumts (segums)	Nav	Azbestcements	Nav	1930	60

### 13. Būves apjoma rādītāji

13.1. Būves ar kadastra apzīmējumu 50900010132001 apjoma rādītāji:

Apjoma rādītāja veids	Apjoma rādītāja nosaukums	Apjoms un mērvienība	Tipa/ elementa kods	Tipa/ elementa nosaukums
Apbūves laukums	Nav	142.9 apbūves laukuma kv.m.	Nav	Nav
Kopējā platība	Nav	217 kv.m.	Nav	Nav
Būvtilpums	Nav	792 kub.m.	Nav	Nav

### 14. Kopējās platības sadalījums pa platību veidiem

14.1. Telpu grupa ar kadastra apzīmējumu.....50900010132001001

14.1.1. Kopējā platība (m<sup>2</sup>).....48.7

14.1.1.1. Lietderīgā platība (m<sup>2</sup>).....Nav

14.1.1.1.1. Dzīvokļu kopējā platība (m<sup>2</sup>).....Nav

Izdrukas ID: 390002253275	Izdrukas datums: 22.11.2018	2 no 3
---------------------------	-----------------------------	--------

Skaidrojumi:

Nav – Kadastra informācijas sistēmā dati nav reģistrēti; Neregistrē – atbilstoši normatīvajiem aktiem dati netiek reģistrēti

14.1.1.1.1.1. Dzīvokļu platība (m <sup>2</sup> ).....	48.7
14.1.1.1.1.1.1. Dzīvojamā platība (m <sup>2</sup> ).....	28.4
14.1.1.1.1.1.2. Dzīvokļu palīgtelpu platība (m <sup>2</sup> ).....	20.3
14.1.1.1.1.2. Dzīvokļu ārtelpu platība (m <sup>2</sup> ).....	0
14.1.1.1.2. Nedzīvojamo telpu platība (m <sup>2</sup> ).....	0
14.1.1.1.2.1. Nedzīvojamo iekštelpu platība (m <sup>2</sup> ).....	0
14.1.1.1.2.2. Nedzīvojamo ārtelpu platība (m <sup>2</sup> ).....	0
14.1.1.2. Koplietošanas palīgtelpu platība (m <sup>2</sup> ).....	0
14.1.1.2.1. Koplietošanas iekštelpu platība (m <sup>2</sup> ).....	0
14.1.1.2.2. Koplietošanas ārtelpu platība (m <sup>2</sup> ).....	0

## 16. Telpu grupas pamatdati

16.1. Telpu grupas kadastra apzīmējums:.....	50900010132001001
16.1.1. Adrese:.....	"Zeltaleja 2" - 1, Stradu pag., Gulbenes nov.
16.1.2. Nosaukums:.....	Dzīvoklis
16.1.3. Lietošanas veids:.....	1122 - Triju vai vairāku dzīvokļu mājas dzīvojamo telpu grupa
16.1.4. Stāvs (stāvi), kurā atrodas telpu grupa:.....	1
16.1.5. Telpu skaits:.....	6
16.1.6. Kopējā platība (m <sup>2</sup> ):.....	48.7
16.1.7. Kadastrālās uzmērīšanas datums:.....	07.11.2018
16.1.8. Ekspluatācijā pieņemšanas gads(-i):.....	Nav
16.1.9. Telpu grupa ietilpst dzīvokļa īpašumā ar kadastra numuru:.....	Nav
16.1.10. Telpu grupa ietilpst būvē ar kadastra apzīmējumu:.....	50900010132001
16.1.11. Būve atrodas vai daļēji atrodas uz zemes vienības ar kadastra apzīmējumu:.....	50900010132

## 17. Telpu grupas kopējās platības sadalījums pa telpu veidiem un telpu raksturojošie rādītāji

17.1. Telpu grupas kadastra apzīmējums:.....	50900010132001001
--	-------------------

Numurs	Nosaukums	Veids	Stāvs	Augstums (m)	Mazākais augstums (m)	Lielākais augstums (m)	Platība (m <sup>2</sup> )	Ekspluatācijā pieņemšanas gads(-i)
1	Gaitenis	2 - Dzīvokļa palīgtelpa	1	2.77	2.77	2.77	4.8	Nav
2	Virtuve	2 - Dzīvokļa palīgtelpa	1	2.78	2.78	2.78	8.4	Nav
3	Palīgtelpa	2 - Dzīvokļa palīgtelpa	1	2.77	2.77	2.77	4	Nav
4	Istaba	1 - Dzīvojamā telpa	1	2.77	2.77	2.77	12	Nav
5	Istaba	1 - Dzīvojamā telpa	1	2.78	2.78	2.78	16.4	Nav
6	Vannas istaba	2 - Dzīvokļa palīgtelpa	1	2.74	2.74	2.74	3.1	Nav

## 18. Labiekārtojumi

18.1. Telpu grupas kadastra apzīmējums:.....	50900010132001001
--	-------------------

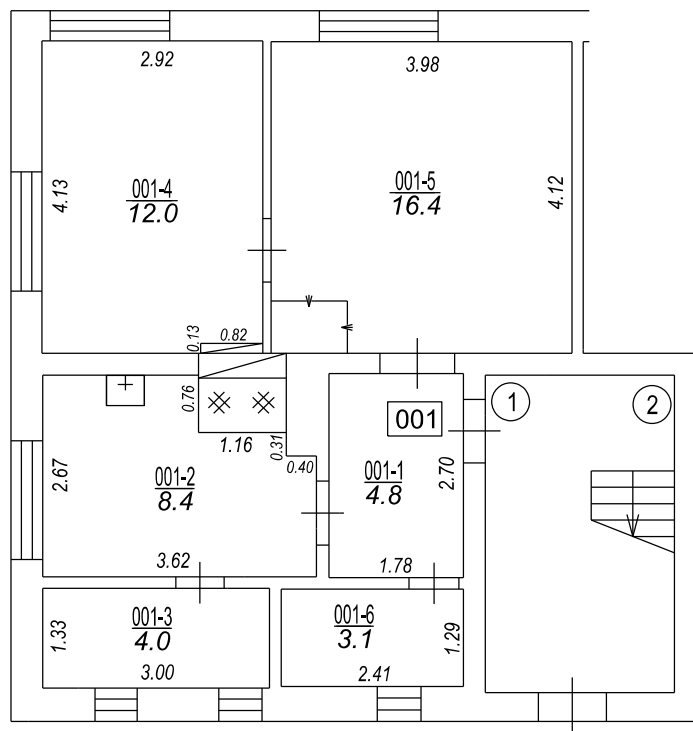
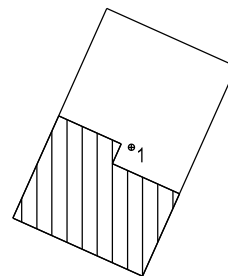
Reģistrētie labiekārtojumi		Noteikšanas veids (ja ir)	Apjoms (ja ir)
Apkure. Vietējā. Krāsns		Apvidū ir konstatēts	
Apkure. Vietējā. Plīts		Apvidū ir konstatēts	
Aukstā ūdens apgāde. Vietējā. Akas		Apvidū ir konstatēts	
Elektroapgāde. Centralizētā		Apvidū ir konstatēts	
Kanalizācija. Individuālā		Apvidū ir konstatēts	
Kurināmais. Cietais		Apvidū ir konstatēts	
Vēdināšana. Dabiskā		Apvidū ir konstatēts	

18.1.1. Labiekārtojumu datums: .....	07.11.2018
--------------------------------------	------------

Būves punkta koordinātas  
 Latvijas koordinātu sistēmā LKS-92

Punkta nr	x	y
1	341804.73	672765.48

Autoceļš (V420)



TELPU GRUPAS PLĀNS		
KADAŠTRA APZĪMĒJUMS	MĒROGS	LPP.
50900010132001001	1 : 100	4



50900010132001\_20170612\_EF\_1