

VALSTS ZEMES DIENESTS

**TELPU GRUPAS KADASTRĀLĀS  
UZMĒRĪŠANAS LIETA**

Telpu grupas kadastra apzīmējums:.....50600040323001002  
Nosaukums:.....Administratīvās telpas  
Adrese:....."Baloži" - 2, Jaungulbene, Jaungulbenes pag., Gulbenes nov.  
Kadastrālās uzmērīšanas datums:.....08.09.2020

Reģionālās nodaļas vadītājs (pilnvarotā persona):

\_\_\_\_\_ (vārds, uzvārds)

\_\_\_\_\_ (paraksts)

Datums: \_\_\_\_\_ gada \_\_\_\_.

Izdrukas ID: 390002426406	Izdrukas datums: 21.09.2020	1 no 3
---------------------------	-----------------------------	--------

Skaidrojumi:

Nav – Kadastra informācijas sistēmā dati nav reģistrēti; Neregistrē – atbilstoši normatīvajiem aktiem dati netiek reģistrēti

## Telpu grupas kadastrālās uzmērīšanas lieta

### 1. Kadastra objekta identifikators

1.1. Telpu grupas kadastra apzīmējums:.....50600040323001002

1.2. Nekustamā īpašuma kadastra numurs:.....Nav

### 10. Būves pamatdati

10.1. Būves kadastra apzīmējums:.....50600040323001

10.1.1. Adrese:....."Baloži", Jaungulbene, Jaungulbenes pag., Gulbenes nov.

10.1.2. Nosaukums:.....Dzīvojamā ēka

10.1.3. Galvenais lietošanas veids:.....1110 - Viena dzīvokļa mājas

10.1.4. Kopējā platība (m<sup>2</sup>):.....103.4

10.1.5. Apbūves laukums (m<sup>2</sup>):.....144.9

10.1.6. Virszemes stāvu skaits:.....1

10.1.7. Pazemes stāvu skaits:.....0

10.1.8. Telpu grupu skaits:.....3

10.1.9. Eksploatācijā pieņemšanas gads(-i):.....Nav

10.1.10. Eksploatācijas uzsākšanas gads:.....1930

10.1.11. Nolietojums (%):.....48

10.1.12. Nolietojuma aprēķina datums:.....10.09.2020

10.1.13. Kadastrālās uzmērīšanas datums:.....08.09.2020

10.1.14. Būve ir pirmsreģistrēta:.....Nē

10.1.15. Veicot kadastrālo uzmērīšanu, būve apvidū nav konstatēta:.....Nē

10.1.16. Būve atrodas vai daļēji atrodas uz zemes vienības ar kadastra apzīmējumu:.....  
50600040323

10.1.17. Funkcionāli saistīto ēku kadastra apzīmējumi:.....50600040323002

### 11. Būves tips

11.1. Būves kadastra apzīmējums:.....50600040323001

Tipa kods	Tipa nosaukums
11100103	Individuālās dzīvojamās mājas un vasarnīcas ar mūra vai mūra-koka ār sienām

### 12. Būves konstruktīvie elementi

12.1. Būves ar kadastra apzīmējumu 50600040323001 konstruktīvie elementi:

Nosaukums	Konstruktīvais veids	Materiāls	Eksploatācijā pieņemšanas gads(-i)	Eksploatācijas uzsākšanas gads	Nolietojums (%)
Pamati	Monolītais dzelzsbetons (lentveida)	Monolītais dzelzsbetons	Nav	1930	30
Ārsienas un karkasi	Koka karkasa konstrukcija (biezumā līdz 15 cm (ieskaitot)), Ķieģeļu mūris (1,5 līdz 2,5 ķieģeļu biezumā)	Koka karkasa konstrukcijas, Māla ķieģeļi	Nav	1930	30
Pārsegumi	Koka siju pārsegums ar koka aizpildījumu	Koka dēļi, Koka sijas	Nav	1930	60
Jumts (nesošā konstrukcija)	Koka konstrukcijas	Koka spāres	Nav	1930	60
Jumts (segums)	Azbestcimenta loksnes	Azbestcimenta loksnes	Nav	1930	80

### 13. Būves apjoma rādītāji

13.1. Būves ar kadastra apzīmējumu 50600040323001 apjoma rādītāji:

Apjoma rādītāja veids	Apjoma rādītāja nosaukums	Apjoms un mērvienība	Tipa/ elementa kods	Tipa/ elementa nosaukums
Apbūves laukums	Nav	144.9 apbūves laukuma kv.m.	Nav	Nav
Kopējā platība	Nav	103.4 kv.m.	Nav	Nav

Izdrukas ID: 390002426406	Izdrukas datums: 21.09.2020	2 no 3
---------------------------	-----------------------------	--------

Skaidrojumi:

Nav – Kadastra informācijas sistēmā dati nav reģistrēti; Neregistrē – atbilstoši normatīvajiem aktiem dati netiek reģistrēti

Apjoma rādītāja veids	Apjoma rādītāja nosaukums	Apjoms un mērvienība	Tipa/ elementa kods	Tipa/ elementa nosaukums
Augstums	Nav	5.3 m	Nav	Nav
Būvtilpums	Nav	435 kub.m.	Nav	Nav

#### 14. Kopējās platības sadalījums pa platību veidiem

14.1. Telpu grupa ar kadastra apzīmējumu.....	50600040323001002
14.1.1. Kopējā platība (m <sup>2</sup> ).....	42.5
14.1.1.1. Lietderīgā platība (m <sup>2</sup> ).....	Nav
14.1.1.1.1. Dzīvokļu kopējā platība (m <sup>2</sup> ).....	Nav
14.1.1.1.1.1. Dzīvokļu platība (m <sup>2</sup> ).....	0
14.1.1.1.1.1.1. Dzīvojamā platība (m <sup>2</sup> ).....	0
14.1.1.1.1.1.2. Dzīvokļu palīgtelpu platība (m <sup>2</sup> ).....	0
14.1.1.1.1.2. Dzīvokļu ārtelpu platība (m <sup>2</sup> ).....	0
14.1.1.1.2. Nedzīvojamo telpu platība (m <sup>2</sup> ).....	42.5
14.1.1.1.2.1. Nedzīvojamo iekštelpu platība (m <sup>2</sup> ).....	42.5
14.1.1.1.2.2. Nedzīvojamo ārtelpu platība (m <sup>2</sup> ).....	0
14.1.1.2. Koplietošanas palīgtelpu platība (m <sup>2</sup> ).....	0
14.1.1.2.1. Koplietošanas iekštelpu platība (m <sup>2</sup> ).....	0
14.1.1.2.2. Koplietošanas ārtelpu platība (m <sup>2</sup> ).....	0

#### 16. Telpu grupas pamatdati

16.1. Telpu grupas kadastra apzīmējums:.....	50600040323001002
16.1.1. Adrese:.....	"Baloži" - 2, Jaungulbene, Jaungulbenes pag., Gulbenes nov.
16.1.2. Nosaukums:.....	Administratīvās telpas
16.1.3. Lietošanas veids:.....	1274 - Cita, iepriekš neklasificēta, telpu grupa
16.1.4. Stāvs (stāvi), kurā atrodas telpu grupa:.....	1
16.1.5. Telpu skaits:.....	6
16.1.6. Kopējā platība (m <sup>2</sup> ):.....	42.5
16.1.7. Kadastrālās uzmērīšanas datums:.....	08.09.2020
16.1.8. Eksploatācijā pieņemšanas gads(-i):.....	Nav
16.1.9. Telpu grupa ietilpst dzīvokļa īpašumā ar kadastra numuru:.....	Nav
16.1.10. Telpu grupa ietilpst būvē ar kadastra apzīmējumu:.....	50600040323001
16.1.11. Būve atrodas vai daļēji atrodas uz zemes vienības ar kadastra apzīmējumu:.....	50600040323

#### 17. Telpu grupas kopējās platības sadalījums pa telpu veidiem un telpu raksturojošie rādītāji

17.1. Telpu grupas kadastra apzīmējums:.....	50600040323001002
--	-------------------

Numurs	Nosaukums	Veids	Stāvs	Augstums (m)	Mazākais augstums (m)	Lielākais augstums (m)	Platība (m <sup>2</sup> )	Eksploatācijā pieņemšanas gads(-i)
1	Vējtveris	4 - Nedzīvojamā iekštelpa	1	2.81	2.81	2.81	1.7	Nav
2	Palīgtelpa	4 - Nedzīvojamā iekštelpa	1	2.81	2.81	2.81	1.1	Nav
3	Priekštelpa	4 - Nedzīvojamā iekštelpa	1	2.79	2.79	2.79	5	Nav
4	Palīgtelpa	4 - Nedzīvojamā iekštelpa	1	2.82	2.82	2.82	7.8	Nav
5	Kabinets	4 - Nedzīvojamā iekštelpa	1	2.82	2.82	2.82	12.2	Nav
6	Palīgtelpa	4 - Nedzīvojamā iekštelpa	1	2.78	2.78	2.78	14.7	Nav

#### 18. Labiekārtojumi

18.1. Telpu grupas kadastra apzīmējums.....	50600040323001002
---	-------------------

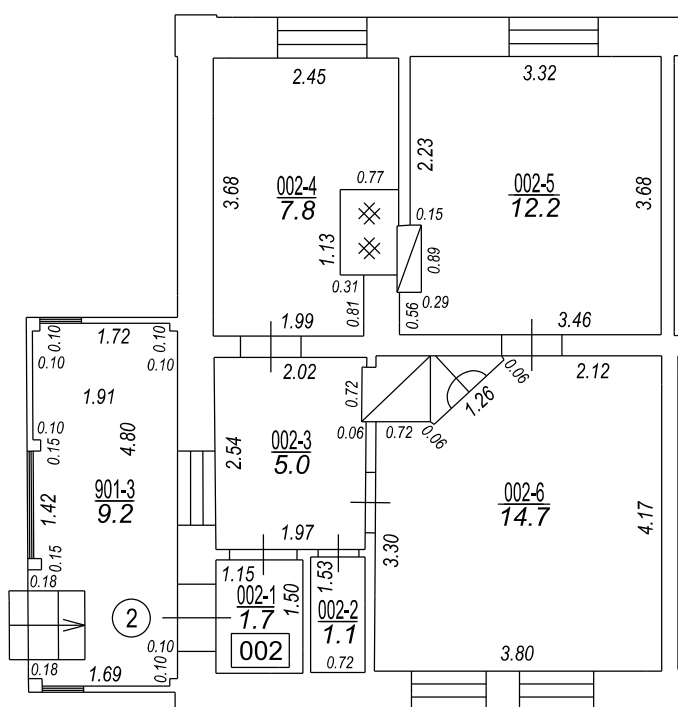
Reģistrētie labiekārtojumi	Noteikšanas veids (ja ir)	Apjoms (ja ir)
Apkure. Vietējā. Kamīns	Apvidū ir konstatēts	
Apkure. Vietējā. Plīts	Apvidū ir konstatēts	
Elektroapgāde. Centralizētā	Apvidū ir konstatēts	
Kurināmais. Cietais	Apvidū ir konstatēts	
Vēdināšana. Dabiskā	Apvidū ir konstatēts	

18.1.1. Labiekārtojumu datums:.....	08.09.2020
-------------------------------------	------------

Izdrukas ID: 390002426406	Izdrukas datums: 21.09.2020	3 no 3
---------------------------	-----------------------------	--------

Skaidrojumi:

Nav – Kadastra informācijas sistēmā dati nav reģistrēti; Neregistrē – atbilstoši normatīvajiem aktiem dati netiek reģistrēti



TELPU GRUPAS PLĀNS		
KADAŠTRA APZĪMĒJUMS	MĒROGS	LPP.
50600040323001002	1 : 100	4

50600040323001\_20200908\_EF\_1



50600040323001\_20200908\_EF\_2

