

VALSTS ZEMES DIENESTS

**TELPU GRUPAS KADASTRĀLĀS
UZMĒRĪŠANAS LIETA**

Telpu grupas kadastra apzīmējums:.....50640040071001006
Nosaukums:.....Dzīvoklis
Adrese:....."Gravas 4" - 6, Lejasciema pag., Gulbenes nov.
Kadastrālās uzmērīšanas datums:.....03.09.2020

Reģionālās nodaļas vadītājs (pilnvarotā persona):

(vārds, uzvārds)

(paraksts)

Datums: _____ gada ____ . _____

| | | |
|---------------------------|-----------------------------|--------|
| Izdrukas ID: 390002424094 | Izdrukas datums: 11.09.2020 | 1 no 3 |
|---------------------------|-----------------------------|--------|

Skaidrojumi:

Nav – Kadastra informācijas sistēmā dati nav reģistrēti; Neregistrē – atbilstoši normatīvajiem aktiem dati netiek reģistrēti

Telpu grupas kadastrālās uzmērīšanas lieta

1. Kadastra objekta identifikators

1.1. Telpu grupas kadastra apzīmējums:.....50640040071001006

1.2. Nekustamā īpašuma kadastra numurs:.....Nav

10. Būves pamatdati

10.1. Būves kadastra apzīmējums:.....50640040071001

10.1.1. Adrese:....."Gravas 4", Lejasciema pag., Gulbenes nov.

10.1.2. Nosaukums:.....Dzīvojamā māja

10.1.3. Galvenais lietošanas veids:.....1122 - Triju vai vairāku dzīvokļu mājas

10.1.4. Kopējā platība (m²):.....573.7

10.1.5. Apbūves laukums (m²):.....248.9

10.1.6. Virszemes stāvu skaits:.....2

10.1.7. Pazemes stāvu skaits:.....1

10.1.8. Telpu grupu skaits:.....10

10.1.9. Eksploatācijā pieņemšanas gads(-i):.....Nav

10.1.10. Eksploatācijas uzsākšanas gads:.....1963

10.1.11. Nolietojums (%):.....26

10.1.12. Nolietojuma aprēķina datums:.....11.09.2020

10.1.13. Kadastrālās uzmērīšanas datums:.....03.09.2020

10.1.14. Būve ir pirmsreģistrēta:.....Nē

10.1.15. Veicot kadastrālo uzmērīšanu, būve apvidū nav konstatēta:.....Nē

10.1.16. Būve atrodas vai daļēji atrodas uz zemes vienības ar kadastra apzīmējumu:.....
50640040071

10.1.17. Funkcionāli saistīto ēku kadastra apzīmējumi:....50640040071002, 50640040071003

11. Būves tips

11.1. Būves kadastra apzīmējums:.....50640040071001

| Tipa kods | Tipa nosaukums |
|-----------|-------------------------------|
| 11220102 | Daudzdzīvokļu 1-2 stāvu mājas |

12. Būves konstruktīvie elementi

12.1. Būves ar kadastra apzīmējumu 50640040071001 konstruktīvie elementi:

| Nosaukums | Konstruktijas veids | Materiāls | Eksploatācijā pieņemšanas gads(-i) | Eksploatācijas uzsākšanas gads | Nolietojums (%) |
|-----------------------------|----------------------------------------------|---------------------------|------------------------------------|--------------------------------|-----------------|
| Pamati | Monolītais dzelzsbetons (lentveida) | Monolītais dzelzsbetons | Nav | 1963 | 30 |
| Ārsienas un karkasi | Ķieģeļu mūris (1,5 līdz 2,5 ķieģeļu biezumā) | Silikātķieģeļi | Nav | 1963 | 30 |
| Pārsegumi | Koka siju pārsegums ar koka aizpildījumu | Koka dēļi, Koka sijas | Nav | 1963 | 30 |
| Jumts (nesošā konstrukcija) | Koka konstrukcijas | Koka spāres | Nav | 1963 | 30 |
| Jumts (segums) | Profilētā tērauda loksnes | Profilētā tērauda loksnes | Nav | 2020 | 0 |

13. Būves apjoma rādītāji

13.1. Būves ar kadastra apzīmējumu 50640040071001 apjoma rādītāji:

| Apjoma rādītāja veids | Apjoma rādītāja nosaukums | Apjoms un mērvienība | Tipa/ elementa kods | Tipa/ elementa nosaukums |
|-----------------------|---------------------------|-----------------------------|---------------------|--------------------------|
| Apbūves laukums | Nav | 248.9 apbūves laukuma kv.m. | Nav | Nav |
| Kopējā platība | Nav | 573.7 kv.m. | Nav | Nav |
| Būvtilpums | Nav | 1468 kub.m. | Nav | Nav |

| | | |
|---------------------------|-----------------------------|--------|
| Izdrukas ID: 390002424094 | Izdrukas datums: 11.09.2020 | 2 no 3 |
|---------------------------|-----------------------------|--------|

Skaidrojumi:

Nav – Kadastra informācijas sistēmā dati nav reģistrēti; Neregistrē – atbilstoši normatīvajiem aktiem dati netiek reģistrēti

14. Kopējās platības sadalījums pa platību veidiem

| | |
|--------------------------------------------------------------------|-------------------|
| 14.1. Telpu grupa ar kadastra apzīmējumu..... | 50640040071001006 |
| 14.1.1. Kopējā platība (m ²)..... | 47.7 |
| 14.1.1.1. Lietderīgā platība (m ²)..... | Nav |
| 14.1.1.1.1. Dzīvokļu kopējā platība (m ²)..... | Nav |
| 14.1.1.1.1.1. Dzīvokļu platība (m ²)..... | 47.7 |
| 14.1.1.1.1.1.1. Dzīvojamā platība (m ²)..... | 31.8 |
| 14.1.1.1.1.1.2. Dzīvokļu palīgtelpu platība (m ²)..... | 15.9 |
| 14.1.1.1.1.2. Dzīvokļu ārtelpu platība (m ²)..... | 0 |
| 14.1.1.1.2. Nedzīvojamo telpu platība (m ²)..... | 0 |
| 14.1.1.1.2.1. Nedzīvojamo iekštelpu platība (m ²)..... | 0 |
| 14.1.1.1.2.2. Nedzīvojamo ārtelpu platība (m ²)..... | 0 |
| 14.1.1.2. Koplietošanas palīgtelpu platība (m ²)..... | 0 |
| 14.1.1.2.1. Koplietošanas iekštelpu platība (m ²)..... | 0 |
| 14.1.1.2.2. Koplietošanas ārtelpu platība (m ²)..... | 0 |

16. Telpu grupas pamatdati

| | |
|-----------------------------------------------------------------------------------------|---------------------------------------------------------------|
| 16.1. Telpu grupas kadastra apzīmējums:..... | 50640040071001006 |
| 16.1.1. Adrese:..... | "Gravas 4" - 6, Lejasciema pag., Gulbenes nov. |
| 16.1.2. Nosaukums:..... | Dzīvoklis |
| 16.1.3. Lietošanas veids:..... | 1122 - Triju vai vairāku dzīvokļu mājas dzīvojamo telpu grupa |
| 16.1.4. Stāvs (stāvi), kurā atrodas telpu grupa:..... | 2 |
| 16.1.5. Telpu skaits:..... | 5 |
| 16.1.6. Kopējā platība (m ²):..... | 47.7 |
| 16.1.7. Kadastrālās uzmērīšanas datums:..... | 03.09.2020 |
| 16.1.8. Eksploatācijā pieņemšanas gads(-i):..... | Nav |
| 16.1.9. Telpu grupa ietilpst dzīvokļa īpašumā ar kadastra numuru:..... | Nav |
| 16.1.10. Telpu grupa ietilpst būvē ar kadastra apzīmējumu:..... | 50640040071001 |
| 16.1.11. Būve atrodas vai daļēji atrodas uz zemes vienības ar kadastra apzīmējumu:..... | 50640040071 |

17. Telpu grupas kopējās platības sadalījums pa telpu veidiem un telpu raksturojošie rādītāji

| | |
|----------------------------------------------|-------------------|
| 17.1. Telpu grupas kadastra apzīmējums:..... | 50640040071001006 |
|----------------------------------------------|-------------------|

| Numurs | Nosaukums | Veids | Stāvs | Augstums (m) | Mazākais augstums (m) | Lielākais augstums (m) | Platība (m ²) | Eksploatācijā pieņemšanas gads(-i) |
|--------|---------------------------------|-------------------------|-------|--------------|-----------------------|------------------------|---------------------------|------------------------------------|
| 1 | Gaitenis | 2 - Dzīvokļa palīgtelpa | 2 | 2.66 | 2.66 | 2.66 | 5.1 | Nav |
| 2 | Istaba | 1 - Dzīvojamā telpa | 2 | 2.65 | 2.65 | 2.65 | 18.6 | Nav |
| 3 | Istaba | 1 - Dzīvojamā telpa | 2 | 2.66 | 2.66 | 2.66 | 13.2 | Nav |
| 4 | Virtuve | 2 - Dzīvokļa palīgtelpa | 2 | 2.66 | 2.66 | 2.66 | 6.4 | Nav |
| 5 | Savienotā sanitārtehniskā telpa | 2 - Dzīvokļa palīgtelpa | 2 | 2.66 | 2.66 | 2.66 | 4.4 | Nav |

18. Labiekārtojumi

| | |
|----------------------------------------------|-------------------|
| 18.1. Telpu grupas kadastra apzīmējums:..... | 50640040071001006 |
|----------------------------------------------|-------------------|

| Reģistrētie labiekārtojumi | Noteikšanas veids (ja ir) | Apjoms (ja ir) |
|------------------------------------|---------------------------|----------------|
| Apkure. Vietējā. Krāsns | Apvidū ir konstatēts | |
| Apkure. Vietējā. Plīts | Apvidū ir konstatēts | |
| Aukstā ūdens apgāde. Vietējā. Akas | Apvidū ir konstatēts | |
| Elektroapgāde. Centralizētā | Apvidū ir konstatēts | |
| Gāzes apgāde. Vietējā. Balonu | Apvidū ir konstatēts | |
| Kanalizācija. Individuālā | Apvidū ir konstatēts | |
| Kurināmais. Cietais | Apvidū ir konstatēts | |
| Vēdināšana. Dabiskā | Apvidū ir konstatēts | |

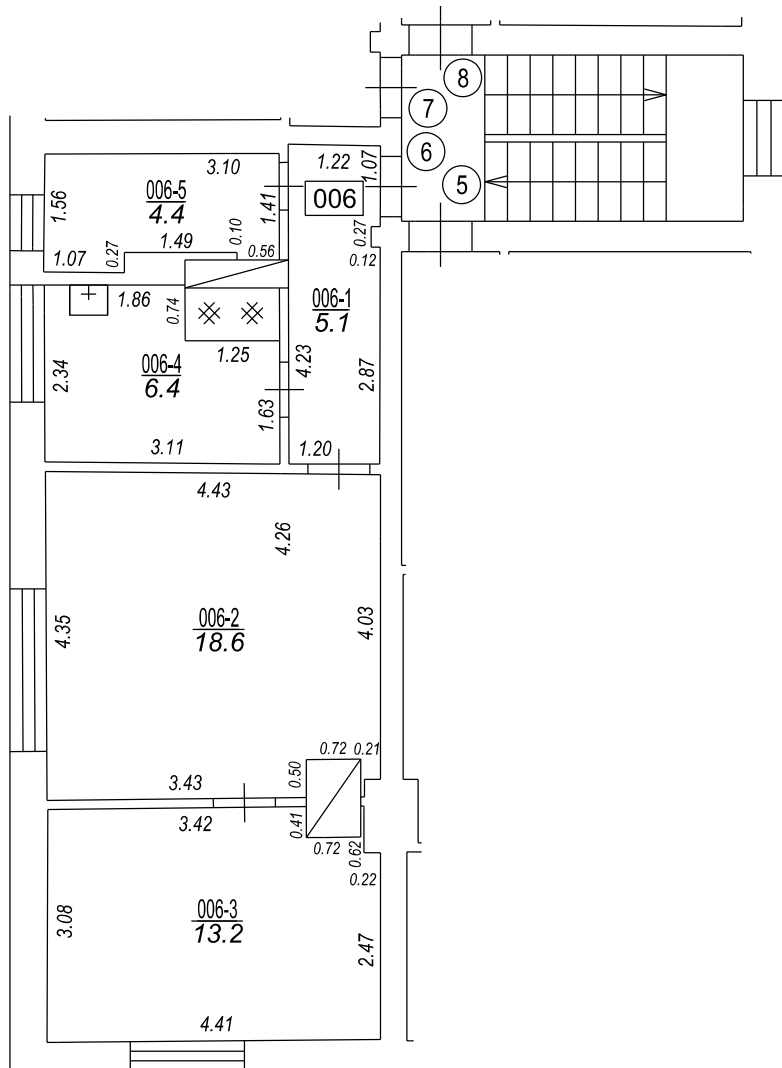
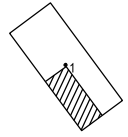
| | |
|--------------------------------------|------------|
| 18.1.1. Labiekārtojumu datums: | 03.09.2020 |
|--------------------------------------|------------|

Būves punkta koordinātas
 Latvijas koordinātu sistēmā LKS-92

| Punkta nr | x | y |
|-----------|-----------|-----------|
| 1 | 358015.34 | 653098.82 |

Aulocējs (V371)

Piebraucamais ceļš



| TELPU GRUPAS PLĀNS | | |
|---------------------|---------|------|
| KADAŠTRA APZĪMĒJUMS | MĒROGS | LPP. |
| 50640040071001006 | 1 : 100 | 4 |

50640040071001_20200903_EF_1



50640040071001_20200903_EF_2

