

IZSNIEGTA
ZEMESGRĀMATU APLIECĪBA



LATVIJAS REPUBLIKA

GULBENES PILSĒTAS

B R Ī V Ī B A S iela 69 a

Zemes kadastra № 5001.08.0004

ZEMES ROBEŽU PLĀNS

Robežas noteiktas atbilstoši Gulbenes pilsētas domes
1995.gada 22.novembra iesniegumam

Robežu plāns sastādīts pēc 1995⁵ gada robežu uzmērīšanas materiāliem mērogā 1 : 500

Zemes kopplatība ir 1575 m²

Zemes īpašums reģistrēts _____ zemes
grāmatu nodaļas _____ zemes grāmatā
_____ gada _____

Nodalījuma (folijas) № _____

Zemes grāmatu nodaļas priekšnieks: _____

VALSTS ZEMES DIENESTS
GULBENES RAJONA NODAĻA

Nodaļas
priekšiece

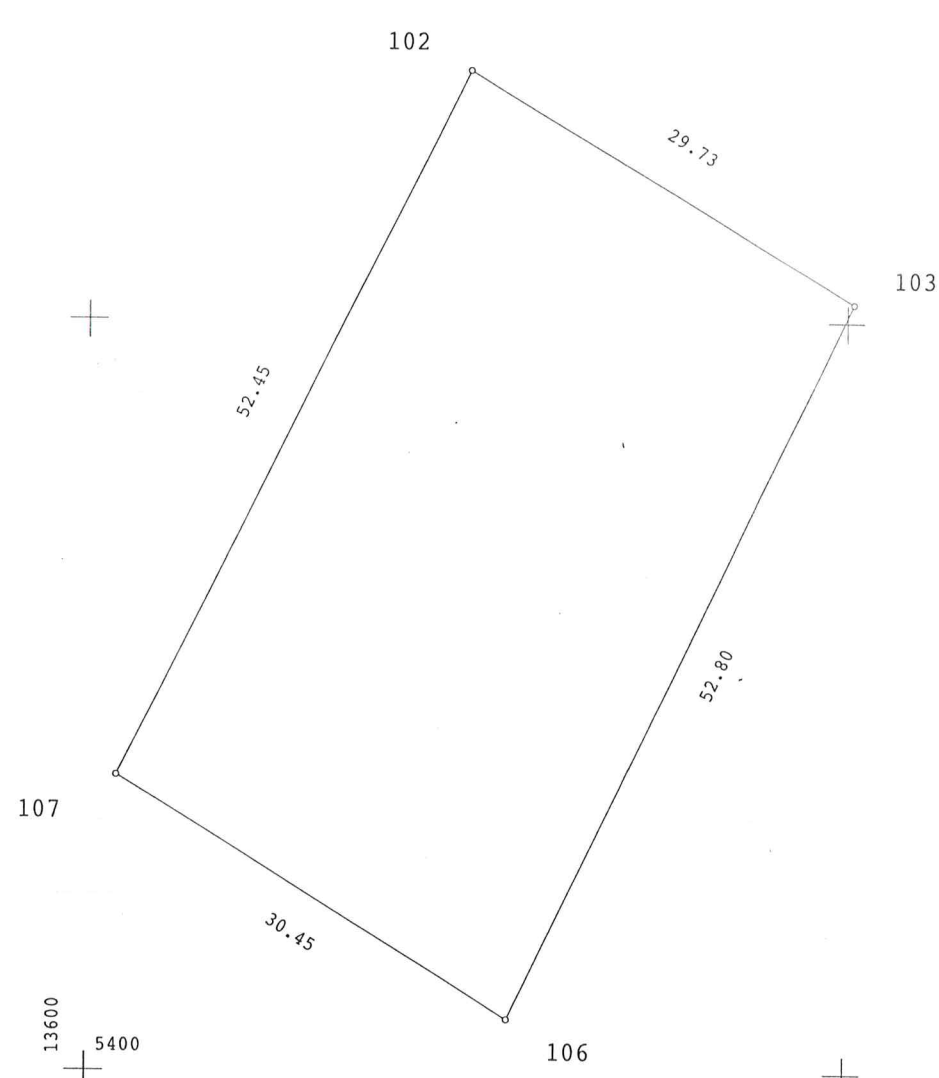
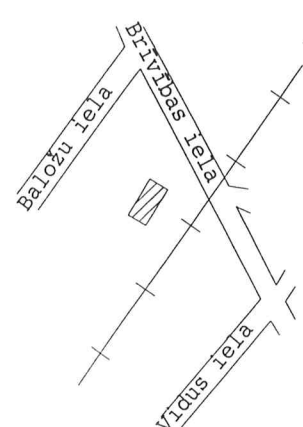
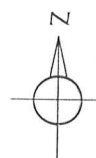
Aina Buka

26.07.99

ROBEZPUNKTU KOORDINĀTAS
VIETEJĀ SISTĒMĀ

ZEMES IZVIETOJUMA
SĒMA

Nr.	X	Y
102	5466.67	13625.00
103	5451.24	13650.41
106	5403.52	13627.81
107	5419.56	13601.93



13600
5400

1 575 kv.m.

M 1:500

V Z D GULBENES RAJONA NODĀLAS			
MĒRNICĪBAS BIROJS			
BIROJA VADĪTĀJS	<i>N. Ieleja</i>	N. IELEJA	27. 11. 95