



Reģ.Nr.LV42403019889  
Adrese: 18.Novembra iela 16, Rēzekne, LV-4601  
A/S Swedbank; HABA LV22; LV08HABA0551015774595  
t: **26821100**,  
E-pasts: info@astrumi.lv

PASŪTĪTĀJS: GULBENES NOVADA DOME  
Reģ. Nr. 90009116327  
Ābeļu iela 2, Gulbene,  
LV-4401



PASŪTĪJUMA Nr. GND-2016/1-4

## **BŪVPROJEKTS**

### **LIZUMS-KALĒJI-AVOTI**

### **CEĻA PĀRBŪVE GULBENES NOVADĀ**

Būvprojekta daļa: Elektronisko sakaru tīkli, ārējie tīkli **EST**

Sējuma Nr. 5

SIA „Projektēšanas birojs ASTRUMI”  
Valdes priekšsēdētājs

\_\_\_\_\_ Ivo Dembovskis  
(paraksts)

Šajā būvprojektā ir iekļautas un izstrādātas visas nepieciešamās daļas  
atbilstoši būvatļaujā ietvertajiem nosacījumiem.

Būvprojekta vadītājs

Ēriks Geižins, sertifikāta Nr.20-2502  
(vārds, uzvārds, sertifikāta Nr.)

\_\_\_\_\_  
(datums)

\_\_\_\_\_  
(paraksts)

Būvprojekta EST  
sadaļas vadītājs

\_\_\_\_\_ Ģirts Grīnšteins  
(paraksts)

## Būvprojekta sastāvs

Nr.p.k.	Daļas un sadaļas nosaukums	Marka	Sējuma numurs
1.	VISPĀRĪGĀ DAĻA		
1.1.	Vispārīgā daļa	VD	1.s.
2.	ARHITEKTŪRAS DAĻA		
2.1.	Teritorijas sadaļa	TS	2.s.
3.	INŽENIERRISINĀJUMU DAĻA		
3.1.	Lietus ūdens kanalizācijas tīkli	LKT	3.s.
3.2.	Elektroapgāde, ārējie tīkli	ELT	4.s.
3.3.	Elektronisko sakaru tīkli, ārējie tīkli	EST	5.s.
4.	EKONOMIKAS DAĻA		
4.1.	Būvdarbu apjomu saraksts	BA	6.s.
4.2.	Izmaksu aprēķins	T	7.s.
5.	CITI APZĪMĒJUMI		
5.1.	Darbu organizēšanas projekts	DOP	2.s.

## **Satura rādītājs**

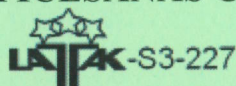
	<b>Nosaukums</b>	<b>Lapas Nr.</b>
	<i>Būvprojekta sastāva lapa</i>	2
	<i>Satura rādītājs</i>	3
Ģirts Grīnšteins	<i>Elektronisko sakaru sistēmu un tīklu projektēšanas būvprakses sertifikāts Nr. 3-00710</i>	4
	<i>Skaidrojošs apraksts</i>	5
	<b><i>Elektronisko sakaru tīkli, ārējie tīkli</i></b>	6
EST-1	<i>EST infrastruktūras plāns</i>	7
EST-2	<i>EST infrastruktūras plāns</i>	8
EST-3	<i>EST infrastruktūras plāns</i>	9
	<i>Specifikācijas</i>	10



# LATVIJAS DZELZCEĻNIEKU BIEDRĪBA

Reģ. Nr. 40008072064, Dzirnau ielā 147/3, Rīga, LV-1050

SERTIFICĒŠANAS CENTRS



## S E R T I F I K Ā T S

Rīga, 26.11.2015. 26.11.2015.  
izsniegšanas datums lēmuma nr.

3-00710

serifikāta numurs

10-35-00106

darbības sfēras numurs

Izsniegts:

Ģirts Grīnšteins 020358-11014  
vārds, uzvārds, personas kods

Projektēšana . Elektronisko sakaru sistēmu un tīklu projektēšana

sertificētā specialitāte un joma

saskaņā ar 07.10.2014. MK noteikumiem Nr.610 "Būvspeciālistu kompetences novērtēšanas un patstāvīgās prakses uzraudzības noteikumi" un 03.10.2014. Profesionālās kvalifikācijas prasības Elektronisko sakaru sistēmu un tīklu būvspeciālistiem.

bez termiņa ierobežojuma  
derīguma termiņš

LDzB SC izpilddirektore

Z. Lūčiņa

Sadarbībā ar



LATVIJAS TELEKOMUNIKĀCIJU ASOCIĀCIJU

Elektronisko sakaru sistēmu un  
tīklu būvspeciālistu  
sertificēšanas grupas vadītājs

E.Spektors



Sertifikātu var anulēt, ja to izmanto neatbilstoši noteikumiem. Aktuālā informācija par būvspeciālista sertifikātu un darbības sfēru elektroniski pieejama Būvniecības informācijas tīmekļa vietnē [www.bis.gov.lv](http://www.bis.gov.lv)

## **PASKAIDROJUMA RAKSTS**

Šī būvprojekta "Lizums – Kalēji – Avoti ielas pārbūve Gulbenē" EST daļa izstrādāta pamatojoties uz Gulbenes novada Domes izdoto projektēšanas uzdevuma Nr.GND-2016/1-4, SIA "Lattelecom" TN Nr. 37.8-10/44/0139 no 16.03.2016. un SIA "Geodēzists" izdotā topogrāfiskā uzmērījuma.

**Projekta EST daļa paredz:**

1. Esošo SIA "Lattelecom" sakaru kabeļu aizsardzību tos atšurfēšanu, nepieciešamības gadījumā veicot to padziļināšanu un aizsardzību ar šķeltā tipa caurulēm, kā arī ceļa šķersojuma un garenvirziena vietās rezerves cauruļu klātguldīšanu.
2. SIA "Lattelecom" kabeļus, kuri atrodas zem projektējamā ceļa braucamās daļas, tos nepieciešamības gadījumā padziļināt, aizsargāt ar šķeltā tipa caurulēm, kā arī veikt caurules ar d. 100mm klātguldīšanu.
3. Veicot sakaru komunikāciju izbūves darbus, saistītus ar to aizsardzību, ņemt vērā projektējamās ceļa klātnes augstuma atzīmes.
4. Posmos pie ceļa piketiem PK 00+80, PK 1+50 un PK 5+60, kur tiek šķērsotas un atraktas caurtekas, nepieciešamības gadījumā paredzēt sakaru kabeļa papildus aizsardzību to būvdarbu laikā nostiprinot.
5. Veikt kabeļakas vāka nolīmeņošanu pēc projektējamajām augstuma atzīmēm.
6. Nepieciešamības gadījumā atjaunot kabeļu brīdinošās lentas.
7. Pirms rezerves papildus cauruļu klātguldīšanas, katra klātguldāmā posma lietderību būvniecības laikā papildus izvērtēt ar SIA "Lattelecom" un pasūtītāja pārstāvjiem.
8. Veicot būvdarbus ievērot būvnormatīvu LBN 262-15, visus montāžas darbus veikt saskaņā ar pastāvošajām celtniecības normām.
9. Būvdarbu laikā ievērot darba drošības noteikumus, pēc darbu pabeigšanas sakopt būvdarbu zonu.

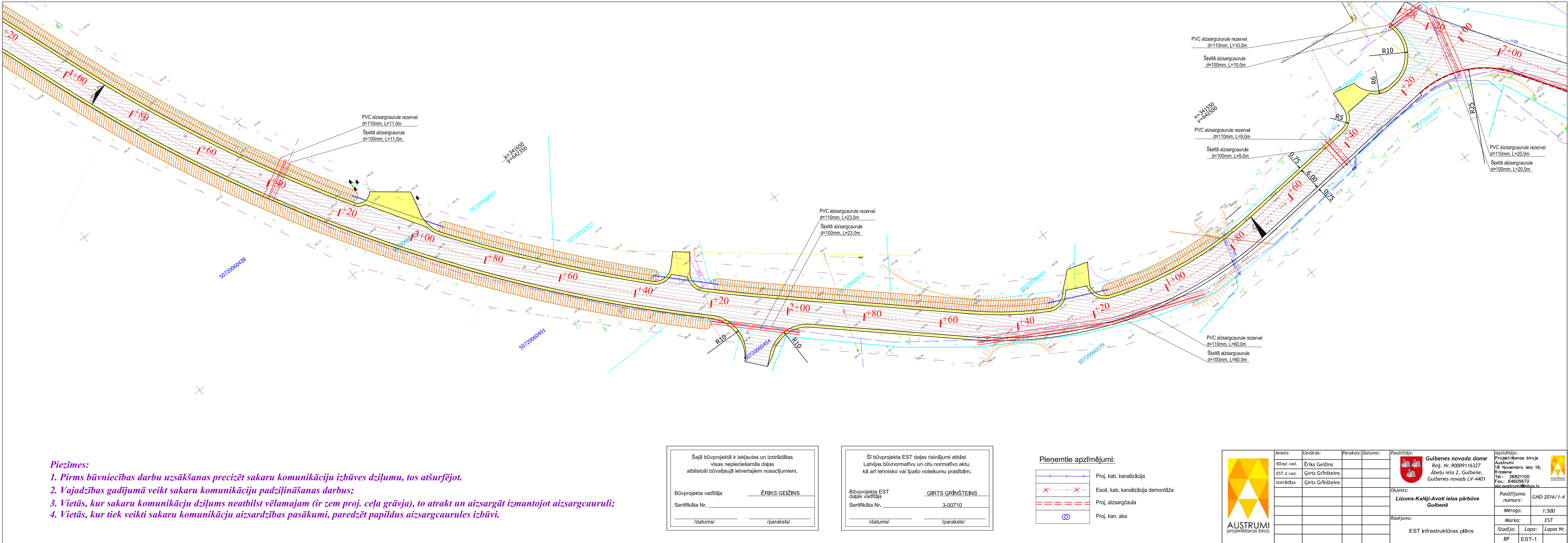
**Sastādīja:**

**Ģ. Grīnšteins**



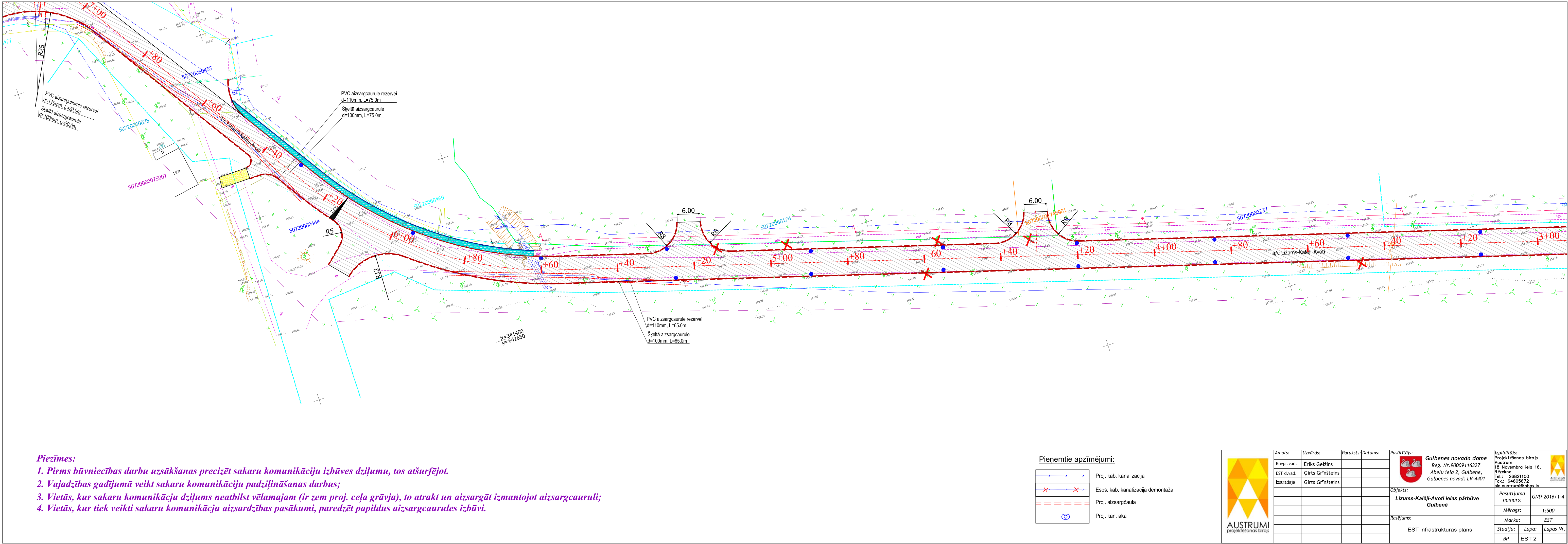
## ***Elektronisko sakaru tīkli, ārējie tīkli***





**Piezīmes:**

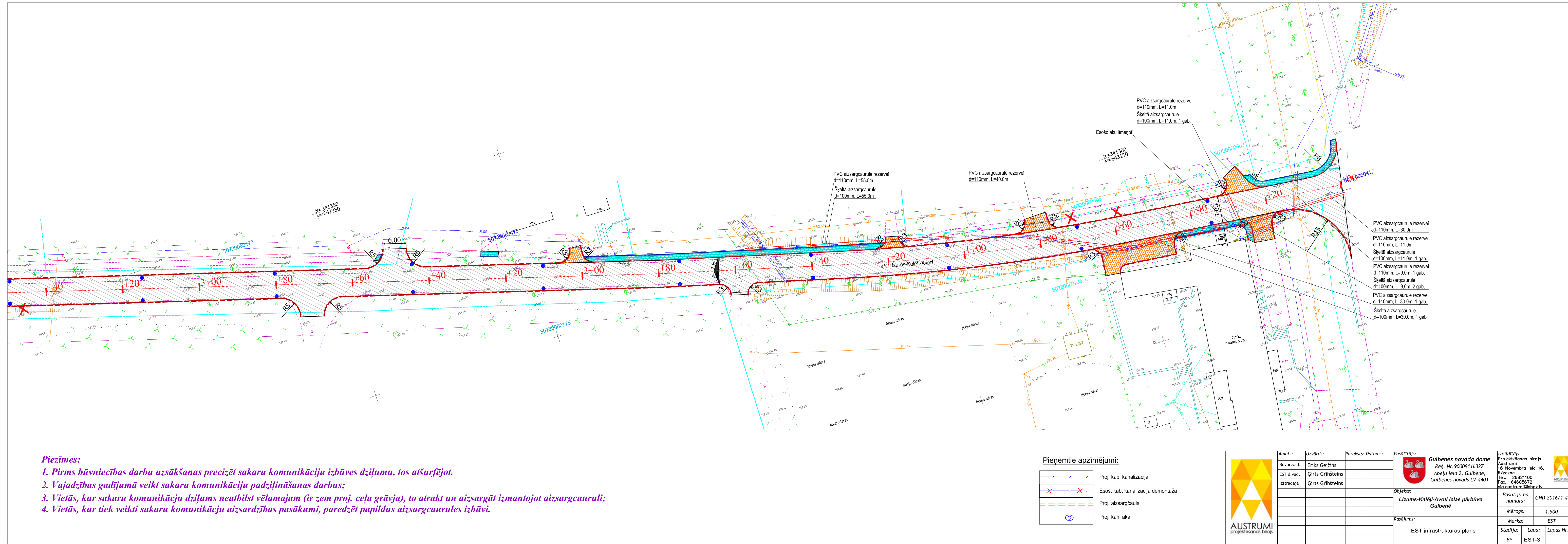
1. Pirms būvniecības darbu uzsākšanas precizēt sakaru komunikāciju izbūves dziļumu, tos atšurfējot.
2. Vajadzības gadījumā veikt sakaru komunikāciju padziļināšanas darbus;
3. Vietās, kur sakaru komunikāciju dziļums neatbilst vēlamajam (ir zem proj. ceļa grāvja), to atrakt un aizsargāt izmantojot aizsargcauruli;
4. Vietās, kur tiek veikti sakaru komunikāciju aizsardzības pasākumi, paredzēt papildus aizsargcaurules izbūvi.



**Piezīmes:**

1. Pirms būvniecības darbu uzsākšanas precizēt sakaru komunikāciju izbūves dziļumu, tos atšurfējot.
2. Vajadzības gadījumā veikt sakaru komunikāciju padziļināšanas darbus;
3. Vietās, kur sakaru komunikāciju dziļums neatbilst vēlamajam (ir zem proj. ceļa grāvja), to atrakt un aizsargāt izmantojot aizsargcauruli;
4. Vietās, kur tiek veikti sakaru komunikāciju aizsardzības pasākumi, paredzēt papildus aizsargcaurules izbūvi.







### Materiālu specifikācija un būvdarbu apjomi

Nr. p/k	DARBU VEIDS	MĒRVIEN.	DAUDZUMS
	<b>MONTĀŽAS DARBI</b>		
1	Esošā sakaru kabeļa atšurfēšana, atrakšana un padziļināšana, tranšeja 0.5 m.	m	470
2	Sakaru kabeļa montāža šķeltajā aizsargcaurulē d.100 mm	m	410
3	Sakaru kanalizācijas caurules ar d. 100x6000 mm montāža	m	470
4	Sakaru akas lūkas līmeņošana	gab.	1
	<b>MATERIĀLI</b>		
5	Šķeltā aizsargcaurule d.100 mm	m	410
6	Sakaru kanalizācijas caurule 100x6000mm	m	470
7	Dzelzbetona gredzens sakaru akai	gab.	2
8	Brīdinošā lenta 40mm	m	470