

PROJEKTĒŠANA



ARHITEKTŪRA

PROJEKTĒTĀJS:

PASŪTĪJUMA Nr.

PASŪTĪTĀJS:

OBJEKTS:

ADRESE:

SIA "Arhitekts Muižzemnieks", Robežu iela 46,  
Rīga LV-1004, t. 29119487, guntis@architect.lv  
VRN 40003738721, BkRN 2832-R

03-2018

Gulbenes novada dome, VRN 90009116327

Ābeļu iela 2, Gulbene, LV-4401

**Sarkanās pils teritorijas labiekārtojums**

Gulbene, Parka iela 10

kad. apzīmējums 5001 005 0111

Šajā būvprojektā ir iekļautas un izstrādātas visas nepieciešamās  
daļas atbilstoši būvatļaujā ietvertajiem nosacījumiem.

2018 15. JŪN.

Būvprojekta vadītājs Guntis Muižzemnieks, LAS sertifikāts Nr.10-0314

## BŪVPROJEKTS

### 1. SĒJUMS

Vispārīgā daļa  
Skaidrojošais apraksts  
Teritorijas sadaļa  
Darbu organizēšanas projekts

TS, ĢP  
DOP

Būvprojekta izstrādātājs:  
SIA „Arhitekts Muižzemnieks”



valdes priekšsēdētājs  
G. Muižzemnieks

Būvprojekta autors:

2018 15. JŪN.

arhitekts G. Muižzemnieks  
(LAS sertifikāts Nr.10-0314)

2018 15. JŪN.

Arhitekts  
Guntis Muižzemnieks  
Sert.Nr. 10-0314

Sarkanās pils teritorijas labiekārtojums, Gulbene, Parka iela 10

## **BŪVPROJEKTA SASTĀVS**

### **SĒJUMS Nr. 1**

Vispārīgā daļa  
Skaidrojošais apraksts  
Teritorijas sadaļa  
Darbu organizēšanas projekts

TS, ĢP  
DOP

### **SĒJUMS Nr. 2**

Būvdarbu apjomu saraksts  
Izmaksu aprēķins

BA  
T

## SĒJUMA SATURS

1. Titullapa	1. lpp
2. Būvprojekta sastāvs	2. lpp
3. Sējuma saturs	3. lpp
4. Civiltiesiskās atbildības apdrošināšanas polise G. Muižzemniekam	4. lpp

### VISPĀRĪGĀ DAĻA

	5. lpp
1. Zemesgrāmatu nodalījuma Nr.100000053214 noraksts	6. lpp
2. Zemes robežu plāns	7. lpp
3. Projektēšanas uzdevums (2 lapas)	8. lpp
4. Inventarizācijas lieta (7 lapas)	10.lpp
5. Topogrāfija	17.lpp
6. Būvatļauja Nr.BIS-BV-4.2-2017-504 (3 lapas)	18.lpp
7. VKPAI 27.02.2018 vēstule Nr. 11-02/1182	21.lpp
8. SIA "Lattelecom" tehniskie noteikumi Nr. LTN-8598	22.lpp
9. AS "Sadales tīkls" tehniskie noteikumi	23.lpp
10. SIA "Alba" tehniskie noteikumi	24.lpp
11. Skaidrojošais apraksts	25.lpp

### TERITORIJAS SADAĻA

	26.lpp
1. TS-1. Teritorijas sadaļas vispārīgie rādītāji	27.lpp
2. ĢP-1. Ģenerālais plāns	28.lpp
3. TS-2. Teritorijas vertikālais plānojums	29.lpp
4. TS-3. Labiekārtojuma plāns	30.lpp
5. TS-4. Ceļu un laukumu segumu plāns	31.lpp
6. TS-5. Transporta kustības shēma	32.lpp
7. TS-6. Kāpnes K1	33.lpp

### DARBU ORGANIZĀCIJAS PROJEKTS

	34.lpp
1. Skaidrojošais apraksts (6 lapas)	35.lpp
2. DOP-1. Būvdarbu ģenerālpilāns, 1. kārta	41.lpp
3. DOP-2. Būvdarbu ģenerālpilāns, 2. kārta	42.lpp

# VISPĀRĪGĀ DAĻA

## Nodalījuma daļas/u noraksts

Vidzemes rajona tiesas Zemesgrāmatu nodaļa

Gulbenes pilsētas zemesgrāmatas nodalījums Nr. 100000053214

Kadastra numurs: 50010050111

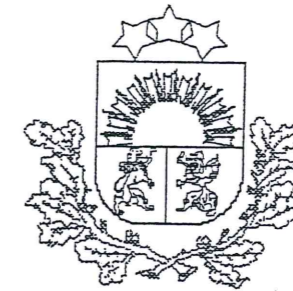
Parka iela 10, Gulbene, Gulbenes nov.

II daļas 1.iedaļa Nekustama īpašuma īpašnieks, īpašumtiesību pamats	Domājamā daļa	Summa
1.1. Īpašnieks: Gulbenes Pilsētas pašvaldība, nodokļu maksātāja kods 90000017472.	1	
1.2. Pamats: 2001. gada 27. decembra uzziņa Nr.2071 Par Gulbenes pilsētas pašvaldības piekrītošo nekustamo īpašumu Gulbenē, Parka ielā 10, 1997. gada 30. janvāra arhīva izziņa Nr.5-JP-45385/1, 1997. gada 25. augusta akts par ēku pieņemšanu ekspluatācijā. Žurn. Nr. 300000173227, lēmums 11.01.2002., tiesnese Inese Čakša		
2.1. Īpašnieks: Gulbenes novada dome, nodokļu maksātāja kods 90009116327.	1	
2.2. Persona: Gulbenes Pilsētas pašvaldība, nodokļu maksātāja kods 90000017472. Īpašuma tiesība izbeigusies.	0	
2.3. Pamats: Administratīvo teritoriju un apdzīvoto vietu likuma Pārejas noteikumu 13.punkts. Žurn. Nr. 300002802842, lēmums 03.02.2010., tiesnese Inese Čakša		

Informācijas prasītājs: GUNTIS MUIŽZEMNIEKS. Pieprasījums izdarīts 11.04.2018. 9:53:10.

Piezīme. Saskaņā ar Fizisko personu datu aizsardzības likumu, katrs informācijas pieprasījums no datubāzes tiek reģistrēts

IZSTRĒGTA  
ZEMESGRĀMATU APLIECĪBA



LATVIJAS REPUBLIKA

Gulbenes pilsēta

Nekustamā īpašuma Parka iela 10

Kadastra Nr. 50010050111

## ZEMES ROBEŽU PLĀNS

Robežas noteiktas atbilstoši Gulbenes pilsētas zemes komisijas  
1997. gada 04. septembra sēdes protokola Nr. 17 slēdzienam un  
2001. gada 08. novembra protokola Nr. 20 lēmumam.

Robežu plāns sastādīts pēc 2001. gada robežu uzmērīšanas materiāliem mērogā 1:500.

Zemes kopplatība ir 1,4023 ha (14023 kv.m)



KADASTRA  
PĀRVALDES  
Gulbenes biroja vadītāja

KADASTRA  
PĀRVALDES  
Gulbenes biroja vadītāja

*L. Safronova*

L. Safronova

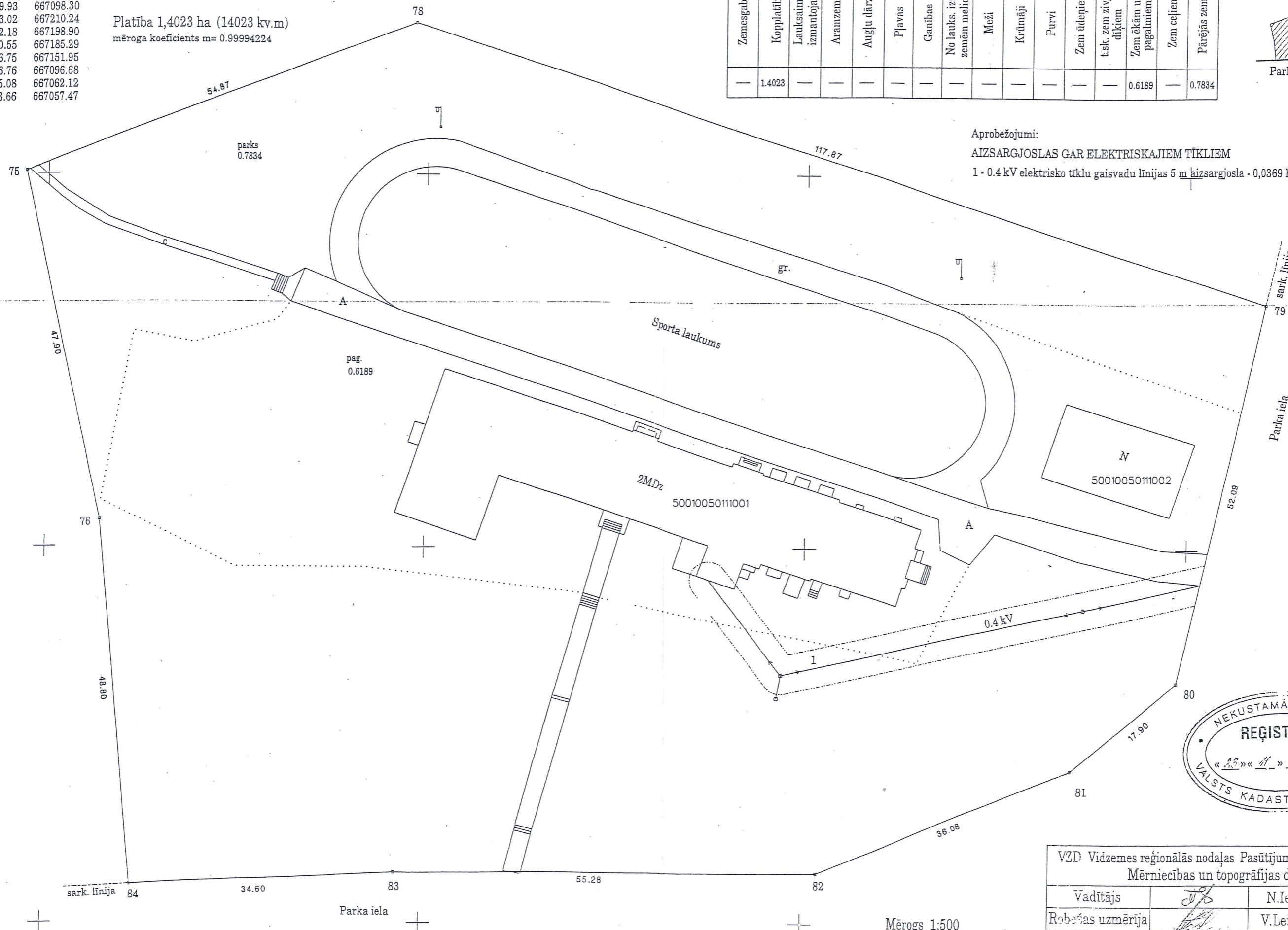
29.11.2001

Nr.	X	Y
75	338700.40	667047.03
78	338719.93	667098.30
79	338683.02	667210.24
80	338632.18	667198.90
81	338620.55	667185.29
82	338606.75	667151.95
83	338606.76	667096.68
84	338605.08	667062.12
76	338653.66	667057.47

78




Zemesgabala Nr.	Kopplatība, ha	Lauksaimniecībā izmantojamā zeme	ZEMES LIETOŠANAS VEIDI												
			TAJĀ SKAITĀ				No lauks. izmant. zemēm meliorētas	Meži	Krūmāji	Purvi	Zem ūdeņiem	t.sk. zem zivju dīķiem	Zem ēkām un pagalmiem	Zem ceļiem	Pārējās zemes
			Aranzeme	Augļu dārzeņi	Plavas	Ganības									
—	14023	—	—	—	—	—	—	—	—	—	—	0.6189	—	0.783	

1 - 0.4 kV elektrisko tīklu gaisvadu līnijas 5 m hizsargjosla - 0,0369 ha



Mērogs 1:500



VZD Vidzemes reģionālās nodaļas Pasūtījumu izpildes pārvaldes Mērniecības un topogrāfijas daļa			
Vadītājs		N. Ieleja	23.11.2001.
Robežas uzmērīja		V. Leitāns	08.08.2001.
Plānu izgatavoja		V. Leitāns	20.11.2001.

## Projektēšanas uzdevums.

### Projektēšanas uzdevuma vispārīgie norādījumi.

Plānojot teritorijas labiekārtošanu, pielietot kvalitatīvus un atbilstošus materiālus un iekārtas. Paredzēto risinājumu, iekārtu un materiālu izvēli, balstīt uz pārbaudītu, vispārēji atzītu un labas atsauksmes guvušu būvniecības risinājumu un tehnoloģiju pielietošanas bāzes, kā arī nodrošināt atbilstību spēkā esošajiem standartiem.

#### Plānotie līguma izpildes starptermiņi:

- **63 (sešdesmit triju)** kalendāro dienu laikā no līguma parakstīšanas dienas un nepieciešamo dokumentu projektēšanai saņemšanas, iesniegt Būvvaldē saskaņotu būvprojektu Sarkanās pils teritorijas labiekārtojums pasūtītājam.

<b>1.</b>	<b>VISPĀRĪGIE DATI PAR OBJEKTU</b>	
1.1	Objekts	<b>Sarkanās pils teritorijas labiekārtojums</b>
1.2	Projektējamā objekta adrese	Parka iela 10, Gulbene, Gulbenes novads, LV-4401
1.3	Zemes gabala īpašnieks	Gulbenes novada dome, Ābeļu iela 2, Gulbene, Gulbenes nov., LV-4401
1.4	Īpašuma tiesības apliecinoši dokumenti	Zemesgrāmatu apliecība.
1.5	Būves kadastra apzīmējums	5001 005 0111
1.6	Projekta pasūtītājs	Gulbenes novada dome, Ābeļu iela 2, Gulbene, Gulbenes nov., LV-4401 Tālrunis: 64497710 e-pasts: <a href="mailto:dome@gulbene.lv">dome@gulbene.lv</a>
1.7	Pasūtītāja atbildīgais pārstāvis	Gulbenes novada domes Attīstības un projektu nodaļas Vadītājs Jānis Barinskis <a href="mailto:janis.barinskis@gulbene.lv">janis.barinskis@gulbene.lv</a> t. 26467459
1.8	Teritorijas kopējā platība	1.4023 ha
1.9	Teritorijas projektējamā daļa	<ul style="list-style-type: none"><li>• Aptuvenā projektējamā teritorija 2922.0 m<sup>2</sup>;</li><li>• Saskaņā ar būvprojekta minimālo sastāvu.</li></ul>
1.10	Būves klasifikācijas kods	2420 – Cītas, iepriekš neklasificētas, inženierbūves
1.11	Būvniecības veids	Pārbūve
1.12	Projektēšanas stadijas	Būvprojekts
1.13	Projektēšanas ilgums	63 dienas no līguma noslēgšanas un tā izpildei nepieciešamās dokumentācijas saņemšanas dienas.
1.14	Tehniskie un/vai īpašie noteikumi	Pieprasa <b>pasūtītājs</b> attiecīgajām iestādēm saskaņā ar būvatļauju.
1.15	Saskaņošana ar citām institūcijām	Būvprojekta saskaņošanu <b>veic projektētājs</b> saskaņā ar ieinteresēto institūciju izsniegtajiem tehniskajiem noteikumiem pirms saskaņošanas ar pasūtītāju.
1.16	Būvatļauja	Jau piešķirta.
1.17	Projektēšanas mērķis	Projekta ietvaros paredzēta teritorijas labiekārtošana Sarkanās pils apkārtnē.
<b>2.</b>	<b>PRASĪBA IZSTRĀDĀT</b>	

2.1	Projektēšanas nosacījumi	1. Būvprojekts 1) vispārīgā daļa: 2) arhitektūras daļa: - būvprojekta ģenerālplāns (GP); - teritorijas sadaļa (TS); - teritorijas vertikālais plānojums, - labiekārtojuma un apstādījuma plāns, 3) ekonomikas daļa: - specifikācijas (IS); - būvdarbu apjomu saraksts (BA); - izmaksu aprēķins – tāmes (T). 4) būvdarbu organizācija: - Darbu organizēšanas projekts (DOP).
2.2	Prasības teritorijas plānojumam	Atbilstoši būvprojektam minimālā sastāvā.
2.3	Prasības autoruzraudzībai	<u>Autoruzraudzības žurnāls un autoruzrauga norīkojums</u> – jāiesniedz 3 (trīs) darba dienu laikā no pasūtītāja pieprasījuma. <u>Autoruzraudzības plāns</u> – apsekot objektu un piedalīties kopsapulcēs vismaz <b>divas reizes mēnesī</b> būvdarbu laikā, iepriekš saskaņojot ar pasūtītāju laiku un vietu. <u>Autoruzraudzības izmaksas</u> – jāparedz vismaz 10% no Būvprojekta izmaksām.
2.4	Tehniskās dokumentācijas eksemplāru skaits	Projektētājs iesniedz pasūtītājam: <b>6 eksemplārus papīra versijā</b> (1 eks. Gulbenes novada domes Būvvaldei (sējumi cietos vākos, cauršūti, lapas sanumurētas), 1 eks. autoram, 4 eks. pasūtītājam) un <b>CD formātā</b> (1 eks. rasējumi – dwg faili, rakstiskās daļas un tabulas MS Office failos; 1 eks. – viss pdf failos; Failiem jābūt sakārtotiem datu nesējā tādā secībā, kā tehniskā dokumentācija iesniegta papīra versijā)
2.5	Projektēšanas uzdevumam pievienotie dokumenti	<ul style="list-style-type: none"> <li>• pielikums – Īpašumtiesības apliecinājoši dokumenti</li> <li>• pielikums – Būvatļauja</li> <li>• pielikums – Būvprojekts minimālā sastāvā</li> </ul>

\*Būvprojekta sastāvs var tikt papildināts, ja projektēšanas gaitā rodas šāda nepieciešamība.

**Sagatavoja:**

Gulbenes novada domes

īstības un projektu nodaļas vadītājs

Jānis Barinskis

05.02.2018.

PASŪTĪTĀJS:

PROJEKTĒTĀJS:

*Guna Švika*

Gulbenes novada domes vārdā  
Gulbenes novada domes  
izpilddirektore

*Guntis Muižniece*

LR VZD VIDZEMES REĢIONĀLĀ NODAĻA

**BŪVES  
TEHNISKĀS INVENTARIZĀCIJAS LIETA**

Numurs: 50010050111002-02

Lapu skaits: 7

**BŪVES KADASTRA APZĪMĒJUMS**

**50010050111002**

Škūnis

(Būves nosaukums)

**ADRESE:** Gulbenes rajons  
Gulbene  
Parka iela 10

**Tehniskās inventarizācijas darbu izpildītāji:** Māris Supe

**Izpildes datums:** 17/12/2001

**Tehniskās inventarizācijas darbu pārbaudītājs:** Normunds Kalniņš

**Pārbaudes datums:** 17/12/2001

**LR VZD reģionālās nodaļas vadītājs**

Livija Safronova

(Vārds, Uzvārds)

[paraksts]

(paraksts)



**Z.V.**

**Datums:** 2001 . gada "19." decembrī

## INFORMĀCIJA PAR PASŪTĪJUMU

1. Tehniskās inventarizācijas lietas numurs: 50010050111002-02
2. Būves nosaukums: Šķūnis
3. Būves kadastra apzīmējums: 50010050111002
4. Būves adrese: Gulbenes rajons, Gulbene, Parka iela 10
5. Pēdējās apsekošanas datums: 01/12/2001
6. Tehniskās inventarizācijas pasūtītāji: Gulbenes pilsētas pašvaldība
7. Pasūtījuma pieņemšanas datums: 21/11/2001
8. Tehniskās inventarizācijas darbu izpildītā Māris Supe
9. Izpildes datums: 17/12/2001
10. Tehniskās inventarizācijas darbu pārbaudītājs Normunds Kalniņš
11. Pārbaudes datums: 17/12/2001
12. Iesniegtie dokumenti:
13. Tehniskās inventarizācijas veids: Būves pilna atkārtotā tehniskā inventarizācija
14. Pasūtījuma izpildes termiņš (d.d.): 30
15. Pasūtījuma pieņēmējs: Antoņina Krēmere

## INFORMĀCIJA PAR BŪVI

1. Būves lietošanas veids: 1201 Nedzīvojamo ēku palīgēkas
2. Būves kapitalitātes grupa: V grupa
3. Būves ārsienu materiāls: 05 Koks
4. Būves stāvu skaits:
- 4.1. Virszemes: 1
- 4.2. Pazemes: 0
5. Eksploatācijas uzsākšanas gads: 1997
6. Eksploatācijā pieņemšanas gads:
7. Būves konstruktīvā elementa apraksts:
- |                      |                       |       |
|----------------------|-----------------------|-------|
| 7.1. Būves pamati    | Dzelzsbetons/betons   | stabi |
| 7.2. Būves ār sienas | Koks                  | dēļu  |
| 7.4. Būves jumts     | Azbestcimenta loksnes |       |
8. Būves fiziskais nolietojums (%): 10
9. Būves apbūves laukums (kv.m.): 180.3
10. Būvtilpums (kub.m.): 649
11. Būves kopējā platība (kv.m.): 172
12. Būves lietderīgā platība (kv.m.): 172
- 12.1. Dzīvokļu platība (kv.m.): 0
- 12.2. Nedzīvojamo telpu platība (kv.m.): 172
13. Telpu grupu skaits būvē: 1
14. Dzīvokļu skaits būvē: 0
15. Labiekārtojums:
16. Patvaļīgās būvniecības pazīmes: - Nav

## BŪVES EKSPLIKĀCIJA

Būves kopējā platība (kv.m.) 172

Būves lietderīgā platība (kv.m.): 172

Dzīvokļu kopējā platība (kv.m.): 0

Dzīvokļu platība (kv.m.): 0

Dzīvojamā platība (kv.m.): 0

Dzīvokļu palīgtelpu platība (kv.m.) 0

Dzīvokļu ārtelpu platība (kv.m.) 0

Nedzīvojamo telpu platība (kv.m.) 172

Nedzīvojamo iekštelpu platība (kv.m.) 172

Nedzīvojamo ārtelpu platība (kv.m.) 0

Būves koplietošanas palīgtelpu platība (kv.m.) 0

Koplietošanas iekštelpu platība (kv.m.) 0

Koplietošanas ārtelpu platība (kv.m.) 0

Telpu grupas numurs: 001

Telpu grupas adreses numurs:

Telpu grupas izmantošanas veids: 1201 Nedzīvojamo ēku palīgēkas telpu grupa

Telpu grupas platību eksplikācija:

Nedzīvojamo telpu platība (kv.m.): 172

Nedzīvojamo iekštelpu platība (kv.m.): 172

Nedzīvojamo ārtelpu platība (kv.m.): 0

Telpu grupas telpu eksplikācija:

Stāvs	Telpas numurs	Telpas nosaukums	Telpas veids	Telpas platība (kv.m.)	Telpas augstums (m)	Patvaļīgās būvniecības pazīme
1	1	Šķūnis	Nedzīvojamā iekštelpa	172	3.4	

# INVENTARIZĀCIJAS VĒRTĪBAS APRĒĶINA PROTOKOLS

Būves kadastra apzīmējums: 5001 005 0111 002  
 Būves adrese: Gulbenes rajons, Gulbene, Parka iela 10  
 Tehniskās inventarizācijas lietas numurs: 50010050111002-02  
 Būves galvenais lietošanas veids: 1201 - Nedzīvojamo ēku palīgēkas  
 Būves nosaukums: Šķūnis  
 Būves tehniskie rādītāji: 1 stāvi, būvtilpums = 649 m<sup>3</sup>, kopējā platība = 172 m<sup>2</sup>, apbūves laukums 180.3 m<sup>2</sup>.

Būves konstruktīvo elementu raksturojums:

Pamati: Dzelzsbetons/betons - stabi

Sienas: Koks - dēļu

Jumts: Azbestcimenta loksnes

Nosaukums	N.p.k.	Ieraksts
Būvju vienību cenu krājuma numurs, tabulas apzīmējums, ailes apzīmējums tabulā	1	-, 120; 19
Mērvienība	2	kub.m.
Vienību daudzums	3	649
Kopējā platība (m <sup>2</sup> )	4	172
Būves vienības bāzes vērtība (Ls)	5	8.81
Būves bāzes vērtība (Ls)	6	5717.69
Fiziskā stāvokļa koeficients $K_s$	7	0.90
Ģeogrāfiskās novietnes koeficients $K_G$	8	0.35
Būves izmantošanas veida korekcijas koeficients $K_{iv}$	9	0.42
Attāluma līdz tuvākajai pilsētai koeficients $K_L$	10	1.00
K -	11	1.00
<b>Būves inventarizācijas vērtība (Ls)</b>	<b>12</b>	<b>756</b>
Būves vienības inventarizācijas vērtība (Ls)	13	1.16
Būves kopējās platības 1 m <sup>2</sup> vērtība (Ls)	14	4.40

Vērtēšanas datums: 17/12/2001

Izpildīja:

Māris Supe

(Vārds, Uzvārds)

Paraksts:

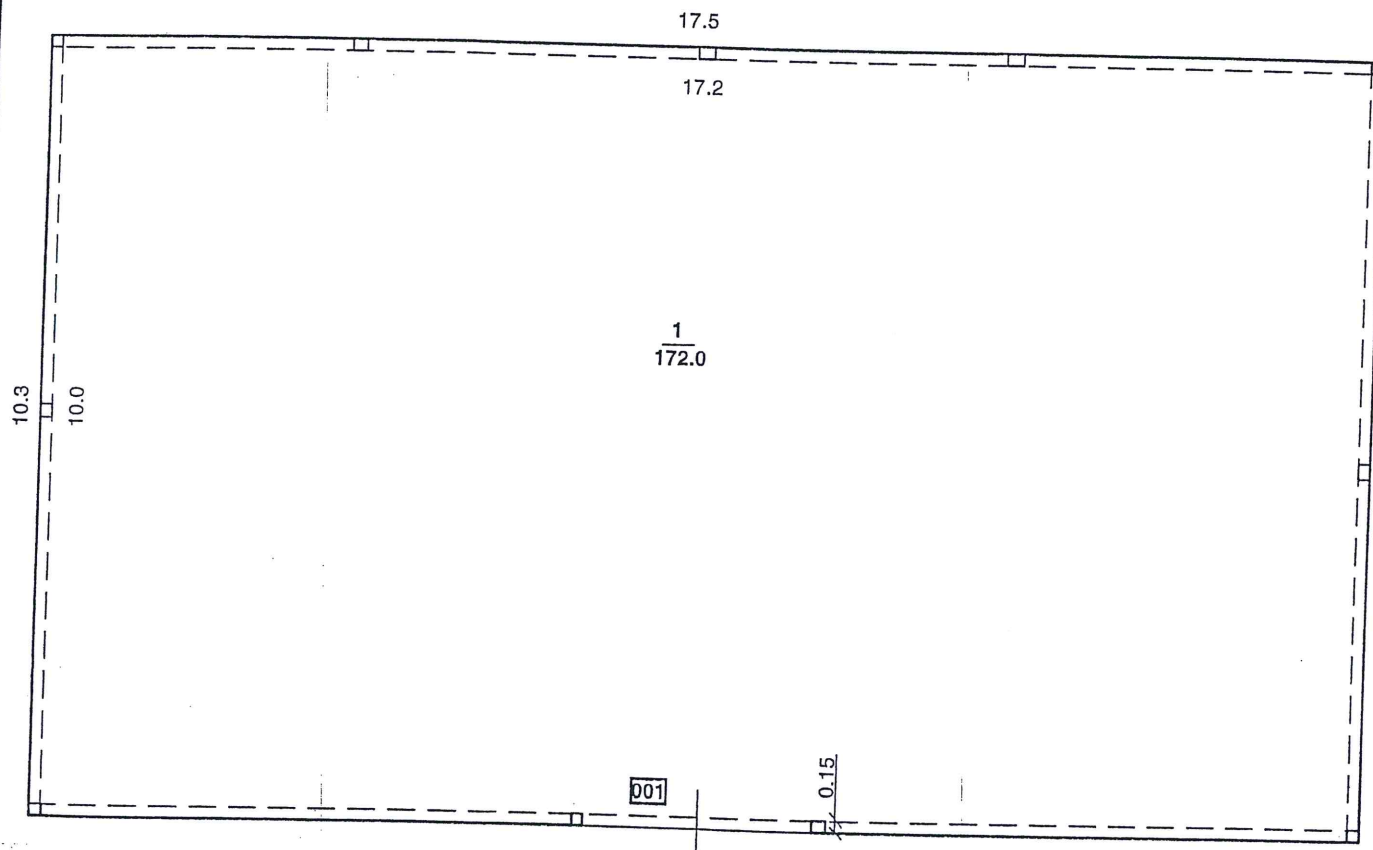
Pārbaudīja:

Normunds Kalniņš

(Vārds, Uzvārds)

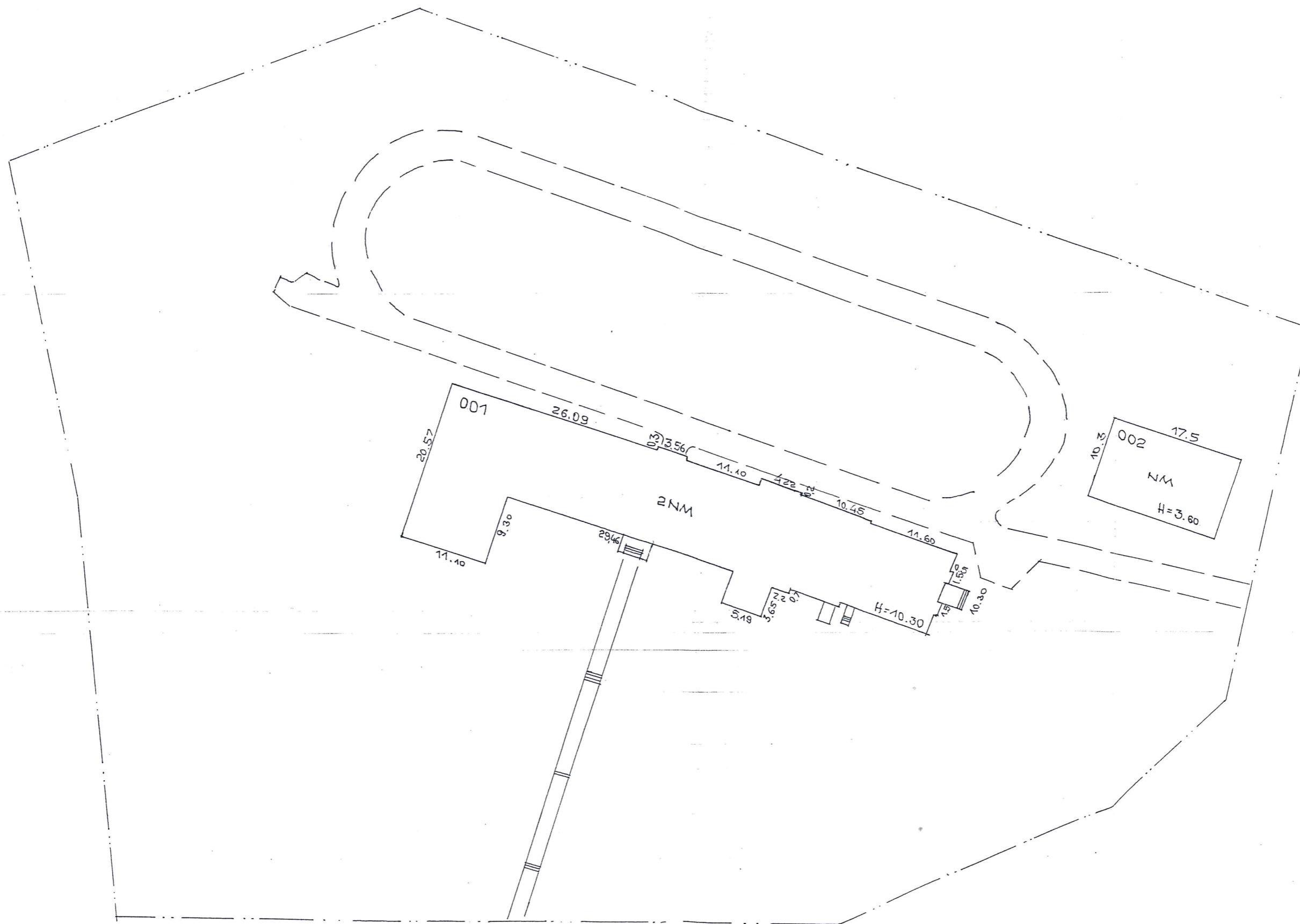
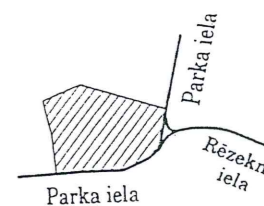
Paraksts:

# BŪVES 1 STĀVA PLĀNA SHĒMA

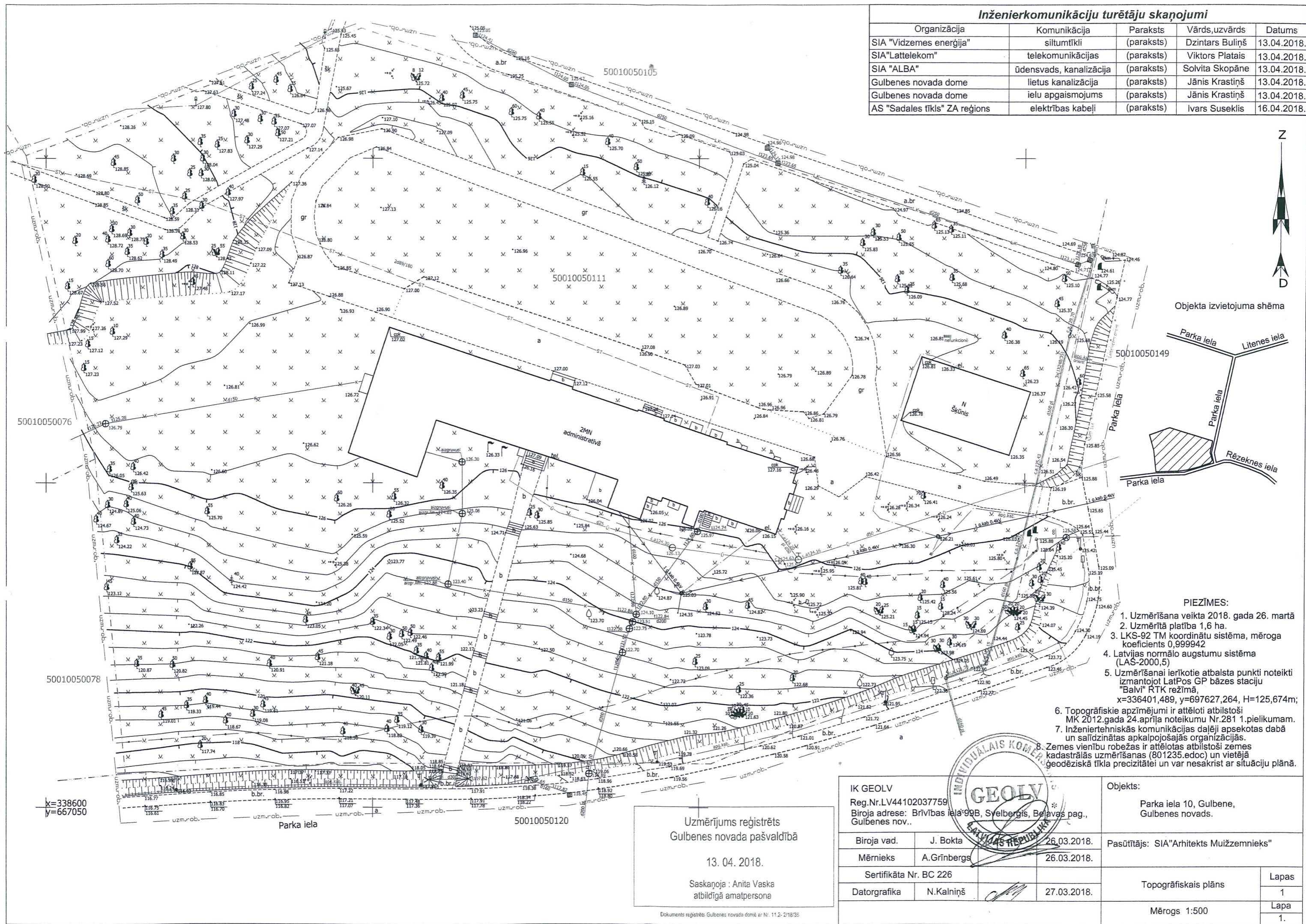


### BŪVES NOVIETNES SHĒMA

ZEMES GABALA  
IZVIETOJUMA SHĒMA



Būves kadastra apzīmējums: 5001 / 005 / 0111 / 002



Inženierkomunikāciju turētāju saraksts				
Organizācija	Komunikācija	Paraksts	Vārds, uzvārds	Datums
SIA "Vidzemes enerģija"	siltumtīkli	(paraksts)	Dzintars Buliņš	13.04.2018.
SIA "Lattelekom"	telekomunikācijas	(paraksts)	Viktors Platais	13.04.2018.
SIA "ALBA"	ūdensvads, kanalizācija	(paraksts)	Solvita Skopāne	13.04.2018.
Gulbenes novada dome	lietus kanalizācija	(paraksts)	Jānis Krastiņš	13.04.2018.
Gulbenes novada dome	ielu apgaismojums	(paraksts)	Jānis Krastiņš	13.04.2018.
AS "Sadales tīkls" ZA reģions	elektrības kabeli	(paraksts)	Ivars Suseklis	16.04.2018.

Objekta izvietojuma shēma



PIEZĪMES:

1. Uzmērīšana veikta 2018. gada 26. martā
2. Uzmērītā platība 1,6 ha.
3. LKS-92 TM koordinātu sistēma, mēroga koeficients 0,999942
4. Latvijas normālo augstumu sistēma (LAS-2000,5)
5. Uzmērīšanai ierīkoti atbalsta punkti noteikti izmantojot LatPos GP bāzes staciju "Balvi" RTK režīmā, x=336401,489, y=697627,264, H=125,674m;
6. Topogrāfiskie apzīmējumi ir attēloti atbilstoši MK 2012.gada 24.aprīļa noteikumu Nr.281 1.pielikumam.
7. Inženiertehniskās komunikācijas daļēji apsekotas dabā un salīdzinātas apkalojošajās organizācijās.
8. Zemes vienību robežas ir attēlotas atbilstoši zemes kadastrālās uzmērīšanas (801235.edoc) un vietējā geodēziskā tīkla precizitātei un var nesakrist ar situāciju plānā.



x=338600  
y=667050

Uzmērījums reģistrēts  
Gulbenes novada pašvaldībā  
  
13. 04. 2018.  
  
Saskaņoja : Anita Vaska  
atbildīgā amatpersona

IK GEOLV Reg.Nr.LV44102037759 Biroja adrese: Brīvības ielā 99B, Svelbergis, Beļavas pag., Gulbenes nov.			Objekts:  Parka iela 10, Gulbene, Gulbenes novads.	
Biroja vad.	J. Bokta	26.03.2018.	Pasūtītājs: SIA "Arhitekts Muižzemnieks"	
Mērnieks	A.Grīnbergs	26.03.2018.		
Sertifikāta Nr. BC 226			Topogrāfiskais plāns	Lapas 1
Datorgrafika	N.Kalniņš	27.03.2018.		Lapa 1.
			Mērogs 1:500	

SIA Lattelecom  
Vienotais reģ. nr. 40003052786  
PVN reģ. nr. LV40003052786

Dzirnavu iela 105, Rīga LV 1011  
Tālr.: +371 67055000  
Fakss: +371 67055481

lattelecom@lattelecom.lv  
www.lattelecom.lv



**TEHNISKIE NOTEIKUMI Nr. LTN-8598**  
Parka iela 10 Gulbene

**Datums:** 01.02.2018 **Pamatojums:** Iesniegums 29.01.2018

**Pieprasītājs:** Gulbenes novada dome

**Kontakttālrunis:** 26467459

**Zemes kadastra Nr.** 50010050111

**Objekta adrese:** Parka iela 10 Gulbene

**Kādam nolūkam izsniegti tehniskie noteikumi:**

Teritorijas labiekārtošana

**TEHNISKO NOTEIKUMU APRAKSTS**

**Paskaidrojums:** Labiekārtošanas zonā atrodas SIA Lattelecom piederošie gruntī guldītie sakaru kabeļi, ēkas iekštelpās sakaru kabeļi, sadales kastītes

**Veicamo darbu apraksts un TN izpildes nosacījumi:**

1.	Projektu izstrādāt uz saskaņota topogrāfiskā plāna.
2.	Projektā paredzēt SIA Lattelecom esošo sakaru komunikāciju saglabāšanu un aizsardzību saskaņā ar LR Aizsargjoslu likumu un LR elektronisko sakaru likumu.
3.	Ja projektu realizējot ir nepieciešama Sakaru komunikāciju pārvietošana vai pārbūve, projekta saskaņošana būs iespējama tikai pēc atbilstošas vienošanās noslēgšanas ar SIA Lattelecom Rīgā, Dzirnavu ielā 105.
4.	Tikla pārslēgšanas darbu veikšana atļauta tikai SIA Lattelecom grupas uzņēmumam SIA Citrus Solutions( sadarbība@citrus.lv) .Pārslēgšanas darbu veikšanai, pirms pārvietošanas darbu sākuma noslēgt līgumu.
5.	Precīzu informāciju par sakaru komunikāciju izvietojumu un to specifikāciju, kas nepieciešams projekta izstrādei, var iegūt pie SIA Lattelecom Reģionālā biznesa attīstības daļas, Austrumlatvijas reģionālās nodaļas pārstāvja Gulbene Rīgas iela 24 tel.26553378
6.	Pirms darbu uzsākšanas izsaukt uz objektu SIA Lattelecom pārstāvi. Telefons 26553378
7.	TN derīgi 1 (vienu) gadu no to izdošanas datuma.

SIA Lattelecom  
Vienotais reģ. nr. 40003052786  
PVN reģ. nr. LV40003052786

Dzirnavu iela 105, Rīga LV 1011  
Tālr.: +371 67055000  
Fakss: +371 67055481

lattelecom@lattelecom.lv  
www.lattelecom.lv

lattelecom

--	--

**Piezīmes:** Saskaņā ar Elektronisko sakaru likuma 18. punkta 3. daļu elektronisko sakaru tīklu pēc nekustamā īpašuma īpašnieka vai valdītāja prasības pārvieto par attiecīgā nekustamā īpašuma īpašnieka vai valdītāja līdzekļiem.

**Projekta izstrādes gadījumā to saskaņot ar:**

1. **SIA Lattelecom Reģionālā biznesa attīstības daļas, Vidzemes nodaļas, līniju aizsardzības nodaļas pārstāvi Gulbene Rīgas iela 24 tel. 26553378**  
Pēc darbu veikšanas izpilddokumentācija nododama

Tehniskos noteikumus sagatavoja  
SIA Lattelecom  
amats, tālrunis:  
Datums:  
Paraksts:

Tīkla uzraudzības inspektors

Signature valid



Digitally signed by MIKTORS PLATAIS  
Date: 2018.02.01 10:17:39 EET



Akciju sabiedrība "Sadalestīkls"  
Vienotais reģ. Nr. 40003857687  
Šmerļa iela 1, Rīga, LV-1160, Latvija  
Tālr. (+371) 67726000, [www.sadalestikls.lv](http://www.sadalestikls.lv), [st@sadalestikls.lv](mailto:st@sadalestikls.lv)

Madonas novada Kalsnavas pagastā

Gulbenes novada domei  
Ābeļu ielā 2, Gulbenē, LV-4401

Datumu skatīt dokumenta paraksta laika zīmogā.  
Reģistrācijas numuru skatīt pievienotajā failā  
Registrācijas numurs  
Uz 29.01.2018. Nr. -

## TEHNISKIE NOTEIKUMI AS "Sadalestīkls" elektroietaišu rekonstrukcijai

1. **Objekts:** Esošo 20 kV un 0,4 kV EPL pārvietošana parka ielā 10, Gulbenē, Gulbenes nov.
2. **Objekta atrašanās vieta:** Parka iela 10, Gulbene, Gulbenes nov.
3. **Pieslēguma vieta:** 110/20 kV a/st. Nr.80 "Gulbene".
4. **Būvprojekta stadija:** Tehniskā shēma.
5. **Norādījumi par 20 kV elektroietaišu izbūvi:**
  - 5.1. Esošās 20 kV kabeļu līnijas (turpmāk tekstā - KL) GL-201 posmu Parka un Rēzeknes ielu krustojumā, Gulbenē, Gulbenes nov. nepieciešamības gadījumā paredzēt ievērt aizsargčaulā.
6. **Norādījumi par 0,4 kV elektroietaišu izbūvi:**
  - 6.1. Esošās 0,4 kV gaisvadu līnijas (turpmāk tekstā - GVL) TP-2431 L-2-1 posmu no balsta Nr.9 L-2 līdz balstam Nr.2 L-2-1 pārvietot ārpus plānotās apbūvējamās teritorijas;
  - 6.2. Pārvietojamā posmā mainīt elektropārvades līnijas tipu no 0,4 kV GVL uz 0,4 kV KL.
  - 6.3. Uzskaites sadalnes (turpmāk tekstā - US) kas atrodas pie TP-2431 L-2-1 balstiem Nr.1 un Nr.2 apvienot vienā US. US tehniskos parametrus precizēt projektēšanas gaitā.
  - 6.4. Jaunās US novietojuma vietu saskaņot ar Ziemeļaustrumu tehniskās daļas Madonas tīklu nodaļas meistarū Ivaru Susekli tālr:64410937.
  - 6.5. Paredzēt nevajadzīgo 0,4 kV GVL posmu un nevajadzīgo 0,4 kV iekārtu demontāžu.
7. **Vispārīgās prasības:**
  - 7.1. Ievērot Aizsargjoslu likuma, MK noteikumu Nr.574 "Noteikumi par Latvijas būvnormatīvu LBN 008-14 "Inženiertīklu izvietojums"", LEK002, LEK015, LEK047, LEK049 prasības attiecībā uz AS "Sadalestīkls" (turpmāk tekstā - ST) īpašumā esošajām 20 kV un 0,4 kV elektroiekārtām;
  - 7.2. Līnijas pārbūves tehniskā shēma jāizstrādā attiecīgajā jomā sertificētai projektēšanas organizācijai;
  - 7.3. Tehniskā shēma jāizstrādā uz LBN-005-15 atbilstoša topogrāfiskā plāna;
  - 7.4. Izstrādātajai tehniskai shēmai jāatbilst Tehniskajiem noteikumiem. Tehniskajā shēmā ir jāietver no būvniecības un ekspluatācijas viedokļa lētākais risinājums, atbilstoši ST tehniskai politikai;
  - 7.5. Dokumentācijas izstrādes pamatā LBN "Vispārējie būvnoteikumi", LBN-202-15 "Būvprojekta saturs un noformēšana", un AS "Latvenergo" normatīvi (LEK);
  - 7.6. Elektroietaišu pārbūves tehniskās shēmas izstrādi organizē un finansē būvniecības

ieceres ierosinātājs;

7.7. Tehniskās shēmas dokumentācijā kā objekta pasūtītājs jānorāda ST;

7.8. Tehniskajā shēmā uzrādīt visus nepieciešamos montāžas, demontāžas darbus. Sagatavot materiālu specifikāciju atbilstoši AS "Sadales tīkls" apstiprinātajam nomenklatūru kataloga kategoriju sarakstam. Darbu un materiālu specifikācijas jā sagatavo atsevišķi katram tehniskajam objektam, atbilstoši ST Tehniskajam norādījumam "Par tehniskā objekta definīciju". Tehnisko objektu robežas norādīt projekta vienlīniju shēmā;

7.9. Tehniskajā shēmā jāiekļauj demontēto elektroietaišu un elektromateriālu Demontāžas aktu(s). Katram tehniskajam objektam jā sagatavo savs Demontāžas akts. Aktā(os) nosaka demontējamo materiālu aplēsto daudzumu un piegādes vietu. Demontāžas aktu(s), pēc projektētāja pieprasījuma, sagatavo attiecīgās ST Ziemeļaustrumu Tehniskās daļas Madonas nodaļas meistars;

7.10. Vispārīgajos rādītājos paredzēt plānoto 20 kV un 0,4 kV darbu veikšanas plānu, atslēgumu skaitu, plānoto ilgumu un klientstundu skaitu;

7.11. Tehniskajā shēmā jāparedz, ka energoapgādes objekta izmantošana energoapgādei ir pieļaujama pirms visa būvobjekta pieņemšanas ekspluatācijā;

7.12. Pielietojamo elektroiekārtu un materiālu izvēle ir jā saskaņo ar ST Ziemeļaustrumu tehnisko daļu.

## **8. Prasības projekta dokumentācijas saskaņošanai un iesniegšanai:**

8.1. Tehnisko shēmu saskaņot ar visām ieinteresētajām organizācijām un zemes īpašniekiem. Skaņojumus ar zemes īpašniekiem noformēt saskaņā ar pastāvošo likumdošanu;

8.2. Lai pārbaudītu tehniskās shēmas atbilstību tehniskajiem noteikumiem, dokumentācija jāiesniedz izskatīšanai elektroniski KvikSTEPS sistēmā, pieteikuma tipā "Projekta saskaņošana", izmantojot apakšuzdevumu "Izskatīšana elektroniski". Par tehniskās shēmas izskatīšanu atbildīgā persona no ST puses ir Ziemeļaustrumu tehniskās daļas elektroinženieris Gunārs Jaujenieks, tālr.64810331.

Tehniskās shēmas dokumentācija papīra formātā tiek saskaņota pēc tam, kad ir pabeigta elektroniskā izskatīšana "KvikSTEPS" vidē.

Pilnā apjomā izstrādātu un noformētu tehniskās shēmas dokumentāciju saskaņošanai jāiesniedz Aiviekstē, Kalsnavas pag., Madonas nov., ST Ziemeļaustrumu tehniskās daļas elektroinženierim Gunāram Jaujeniekam, tālr.64810331;

8.3. Pilnā apjomā izstrādāta un saskaņota tehniskās shēmas dokumentācija (4 gab. oriģināli eksemplāri un digitālā versija kompaktdiskā (saskaņots elektroietaisies novietojums, materiālu un darbu apjomu specifikācija .xls formātā)) ar pavadvēstuli jāiesniedz ST Ziemeļaustrumu tehniskajā daļā Aiviekstē, Kalsnavas pag., Madonas nov., LV-4860.

## **9. Pirms objekta elektroapgādes izbūves darbu uzsākšanas jābūt izpildītiem sekojošiem nosacījumiem:**

9.1. Elektroietaišu izbūves teritorijā jābūt veiktiem zemes planēšanas darbiem, izbūvētiem ceļiem (ielām) kā arī izbūvētām pārējām inženierkomunikācijām, kas saskaņā ar šo ietaišu izbūves normatīvajām prasībām, jāizvieto dziļāk par elektropārvades kabeļiem;

9.2. Klientam, jānoslēdz Sadarbības līgums ar ST par elektroietaišu pārbūvi.

## **10. Tehniskie noteikumi derīgi vienu gadu no to apstiprināšanas dienas.**

*Šis dokuments ir parakstīts ar drošu elektronisko parakstu un satur laika zīmogu.*



APSTIPRINU:

valdes locekļa v.i.

L.Adamoviča

Gulbenē,

2018.gada 30.janvārī.

## TEHNISKIE NOTEIKUMI

Būvprojekta

**“Sarkanās pils teritorijas labiekārtojums, Parka iela 10, Gulbenē”**

**izstrādei**

Projektēšanas un labiekārtojuma pārbūves darbus veikt saskaņā ar LBN un Likumu par pazemes komunikāciju aizsargjoslām.

Projektējot objektu un labiekārtojuma pārbūves darbu laikā ūdensvada un kanalizācijas tīklu šķērsojuma vietas saskaņot ar SIA “ALBA”.

Sagatavoja: S.Skopāne  
29289727

SANĒMTS  
Gulbenes pilsētas domes  
17.2.18/18/2.2-A  
31.01.2018

## SKAIDROJOŠAIS APRAKSTS

### VISPĀRĪGĀ DAĻA

Projektējamā labiekārtojuma teritorija (kad. apzīmējums 5001 005 0111) ir valsts nozīmes arhitektūras pieminekļa „Vecgulbenes muižas apbūve” (valsts aizsardzība Nr.4996) daļa. Labiekārtojuma pārbūves būvprojekts minimālā sastāvā ir izstrādāts saskaņā ar ģeodzinieka – Gulbenes novada domes darba uzdevumu.

Ēkas projektēšanai tika izmantoti šādi normatīvie akti:

LR MK 19.04.2014. noteikumi Nr. 500 "Vispārīgie būvnoteikumi".

LR MK 09.05.2017. noteikumi Nr. 253 „Atsevišķu inženierbūvju būvnoteikumi”.

### PLĀNOTIE LABIEKĀRTOJUMA PĀRBŪVES DARBI:

Būvprojekts paredz veikt sekojošas korekcijas Gulbenes Sarkanās pils teritorijas labiekārtojuma projektā (kurš ir saskaņots ar VKPAI 01.11.2010, Nr.1299):

1. Labiekārtot parka teritoriju Sarkanās pils nojaukamās piebūves vietā (ir saskaņots atsevišķs nojaukšanas projekts);

2. Paplašināt iebrauktuvi no Parka ielas pie Sarkanās pils, lai nodrošinātu kravas autotransporta kustību;

3. Ierīkot autostāvvietu pie Sarkanās pils.

4. Koriģēt gājēju celiņu un augu stādījumu plānu.

### BŪVDARBU SADALĪJUMS KĀRTĀ

1. KĀRTA. Betona bruģa un grants seguma gājēju celiņi pie Sarkanās pils paredzot koku, krūmu un puķu stādījumus.

2. KĀRTA. Šķūņa (lit.002) demontāža un autostāvvietas izbūve ar iebrauktuvi no Parka ielas.

### GALVENIE LIETOTIE MATERIĀLI

Autos stāvlaukuma ieseguma materiāls - betona bruģis ar betona bortakmeņiem. Ceļu un celiņu segums – betona bruģis un grants segums. Stādāmie koki – kadiķi, ceriņi, sudrabegles. Krūmi – spirejas. Puķes – rozes, peonijas.

### TEHNISKIE RĀDĪTĀJI

1. Auto stāvlaukums un piebraucamais ceļš - 593 m<sup>2</sup>.

2. Gājēju ceļi ar cieto segumu – 548,8 m<sup>2</sup>.

3. Gājēju celiņi ar mīksto segumu – 352,3 m<sup>2</sup>.

4. Dobju platība - 142 m<sup>2</sup>.

5. Zāliena platība - 3773 m<sup>2</sup>.

  
Arhitekts Guntis Muižzemnieks,  
LAS sert.10-0314, t. 29119487

2018 15. JŪN.

# TERITORIJAS SADAĻA

# IZMANTOTO DOKUMENTU UN NORMATĪVU SARAKSTS

MK not. Nr. 500 „Vispārīgie būvnoteikumi”  
MK not. Nr. 529 „Ēku būvnoteikumi.”  
09.07.2013. likums „Būvniecības likums.”  
LBN 208-15 „Publiskas būves.”  
LBN 201-15 „Būvju ugunsdrošība.”  
LBN 202-15 „Būvprojekta saturs un noformēšana.”

Šī būvprojekta teritorijas sadaļas risinājumi atbilst Latvijas būvnormatīvu un citu normatīvo aktu, kā arī tehnisko vai īpašo noteikumu prasībām.

2018 15. JŪN.

Būvprojekta arhitektūras daļas vadītājs:  
Guntis Muižzemnieks, LAS serf. Nr. 10-0314

## TEHNISKIE RĀDĪTĀJI

1. Gruntsgabala kopējā platība - 14023 m<sup>2</sup>
2. Betona bruģa ceļš un laukums - 593 m<sup>2</sup>
3. Betona bruģa gājēju ceļi - 548,8 m<sup>2</sup>
4. Dobju platība - 142 m<sup>2</sup>
5. Grants seguma celiņu platība - 352,3 m<sup>2</sup>
6. Zāliens - 3773 m<sup>2</sup>
7. Melnzemes slānis zālienam - 152 m<sup>3</sup> (10 cm biezumā)
8. Melnzemes slānis dobēm 57 m<sup>3</sup> (40 cm biezumā)
10. Demontējamā šķūņa stāvu skaits (virszemes/pazemes) - 1/0
11. Paredzamais pārstrādei nododamo atkritumu daudzums - 975 m<sup>3</sup>

## PIEZĪMES un NORĀDĪJUMI

1. Izmēri ir izlikti metros.
2. Augstuma atzīmes ir Latvijas normālo augstumu sistēmā
3. Teritorijas labiekārtošanas darbus ir jāveic saskaņā ar LBN un likuma par pazemes komunikāciju aizsardzību.
4. Pirms šķūņa nojaukšanas tas ir jāatslēdz no elektroapgādes tīkla, ievērojot 26.06.2007 MK noteikumu Nr. 452 prasības.

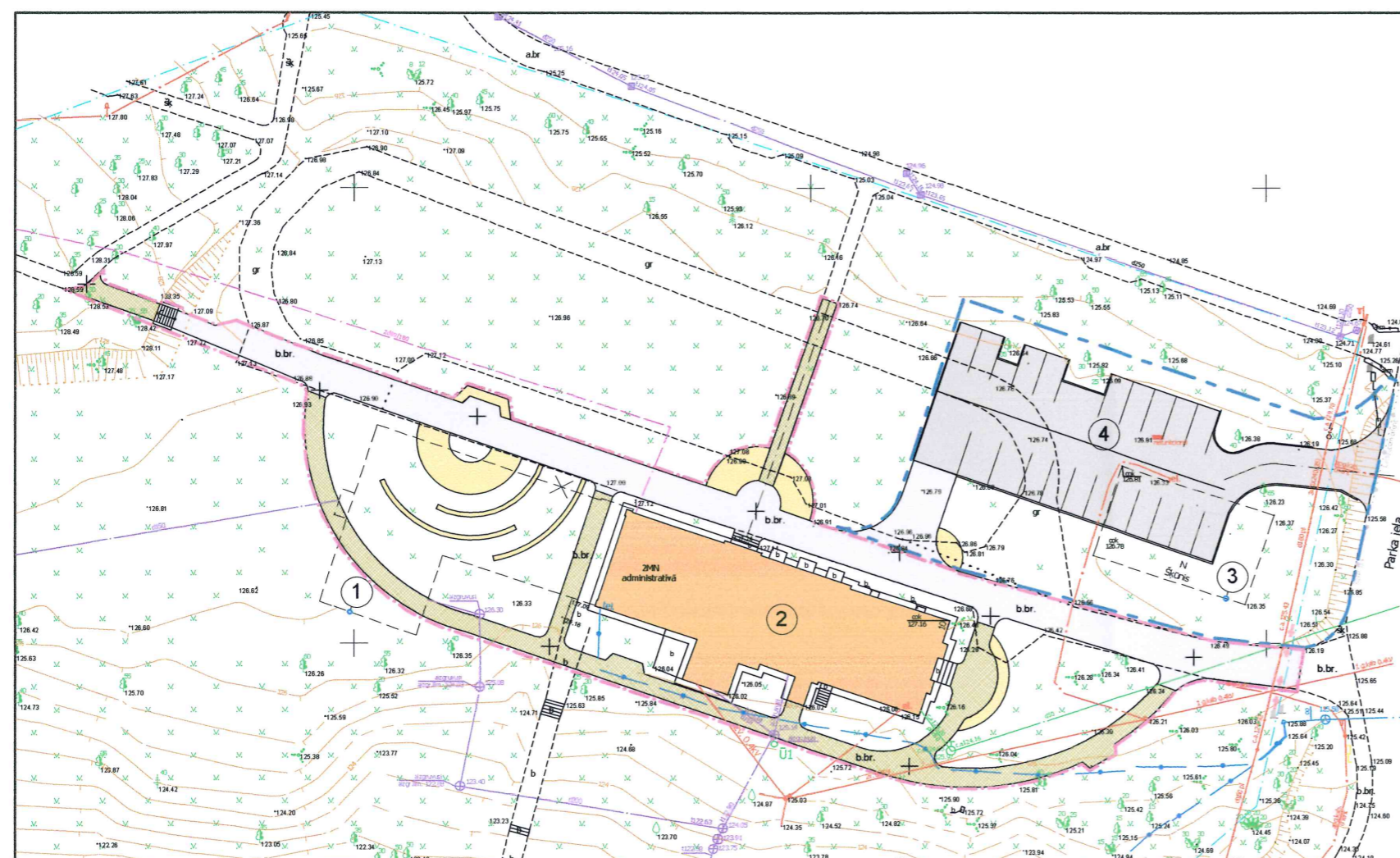
## BŪVJU EKSPLIKĀCIJA

Nr.	Nosaukums	Apb. lauk.	Būvtilpums	CC klasif. Nr.	Kadastra apzīmējums
1	Demontējamā sarkanās pils piebūve, atsevišķs būvprojekts	448,8 m <sup>2</sup>	3375 m <sup>3</sup>	1263	5001 005 0111 001
2	Sarkanā pils (muzejs)	446,0 m <sup>2</sup>	4668 m <sup>3</sup>	1262	5001 005 0111 001
3	Demontējamais šķūnis	180,3 m <sup>2</sup>	649 m <sup>3</sup>	1201	5001 005 0111 002
4	Autostāvvietas	22 vietas, t. sk. 2 invalīdu			

## DAĻAS RASĒJUMU SARAKSTS

Nr.	Lapas Nr.	Lapas nosaukums
1	TS - 1	Teritorija sadaļas vispārīgie rādītāji
2	ĢP - 1	Ģenerālais plāns
3	TS - 2	Teritorijas vertikālais plānojums
4	TS - 3	Labiekārtojuma plāns
5	TS - 4	Ceļu un laukumu segumu plāns
6	TS - 5	Transporta kustības shēma
7	TS - 6	Kāpnes K1

## SITUĀCIJAS SHĒMA



## PROJEKTĒŠANA

ARHITEKTS  
MUIŽZEMNIEKS  
SIA



ARHITEKTŪRA

Robežu iela 46, Rīga  
tālr. +371 29119487  
VRN 40003738721  
BkRN 2832-R  
guntis@architect.lv

Pas. Nr.  
03-2018

Stadija:  
BP

Lapas marka  
TS-1

Arhīva reģ. Nr.  
TS-1

Kop. lapu sk.  
7

Objekts: Sarkanās pils teritorijas labiekārtojums

Adrese: Parka iela 10, Gulbene

Lapa: TS sadaļas vispārīgie rādītāji

Būvprojekta vad.:

G. Muižzemnieks

Būvproj. daļas vad.:

G. Muižzemnieks

Paraksti:

Datums

2018 15. JŪN.

2018 15. JŪN.

APZĪMĒJUMI un BŪVDARBU APJOMI PA KĀRTĀM

Nr.	Nosaukums	Apzīmējums plānā	1. kārtā	2. kārtā
1	Betona bruģa, b-60, gājēju celiņi		488,3 m <sup>2</sup>	60,0 m <sup>2</sup>
2	Grants seguma gājēju celiņi		352,3 m <sup>2</sup>	
3	Ietves apmales 1000x200x80		580 m	
4	Puķu dobes		133,0 m <sup>2</sup>	9,0 m <sup>2</sup>
5	Betona kāpnes		lapa BK-2	
6	Zāliens		815,0 m <sup>2</sup>	708,0 m <sup>2</sup>
7	Betona bruģa, b-80, autostāvvietā			593,0 m <sup>2</sup>
8	Ceļu apmales 1000x300x150			136 m
9	Demontējamais koka šķūnis			180,3 m <sup>2</sup> 649 m <sup>3</sup>
10	Saules paneļa laterna			8 gab
11	1. kārtas robeža			
12	2. kārtas robeža			

BŪVJU EKSPLIKĀCIJA

Nr.	Nosaukums	Apb. lauk.	Būvtilpums	CC klasif. Nr.	Kadastra apzīmējums
1	Demontējamā sarkanās pils piebūve, atsevišķs būvprojekts	448,8 m <sup>2</sup>	3375 m <sup>3</sup>	1263	5001 005 0111 001
2	Sarkanā pils	446,0 m <sup>2</sup>	4668 m <sup>3</sup>	1262	5001 005 0111 001
3	Demontējamais šķūnis	180,3 m <sup>2</sup>	649 m <sup>3</sup>	1201	5001 005 0111 002
	KOPĀ	1075,1 m <sup>2</sup>			

TEHNISKIE RĀDĪTĀJI

1. Gruntsgabala kopējā platība - 14023 m<sup>2</sup>
2. Betona bruģa ceļš un laukums - 593 m<sup>2</sup>
3. Betona bruģa gājēju ceļi - 548,8 m<sup>2</sup>
4. Dobju platība - 142 m<sup>2</sup>
5. Grants seguma celiņu platība - 352,3 m<sup>2</sup>
6. Zāliens - 3773 m<sup>2</sup>
7. Melnzemes slānis zālienam - 728 m<sup>3</sup> (10 cm biezumā)
8. Melnzemes slānis dobēm 57 m<sup>3</sup> (40 cm biezumā)
10. Demontējamā šķūņa stāvu skaits (virszemes/pazemes) - 1/0
11. Paredzamais pārstrādei nododamo atkritumu daudzums - 228 m<sup>3</sup>

PIEZĪMES un NORĀDĪJUMI

1. Izmēri ir izlikti metros.
2. Augstuma atzīmes ir Latvijas normālo augstumu sistēmā
3. Teritorijas iebieķārošanas darbus ir jāveic saskaņā ar LBN un likuma par pazemes komunikāciju aizsardzību.
4. Pirms šķūņa nojaukšanas tas ir jāatslēdz no elektroapgādes tīkla, ievērojot 26.06.2007 MK noteikumu Nr. 452 prasības.

Šajā būvprojektā ir iekļautas un izstrādātas visas nepieciešamās daļas atbilstoši būvatļaujā ietvertajiem nosacījumiem.

2018. 15. JŪN.

Būvprojekta vadītājs:  
Guntis Muižzemnieks, LAS sert. Nr. 10-0314

BŪVPROJEKTA RISINĀJUMAM PIEKRĪTU

Gruntsgabala 5001 005 0111 īpašnieks  
Gulbenes novada dome, reģ. Nr. 90009116327

zīmi

ule esošajam ST kabelim - PE160Ø 750N  
irule PE 125Ø 750N, l=6,5m,  
l, attālums starp cauruļu asīm - 0,3m

e esošajam ST kabelim - PE160Ø 750N  
ile PE 125Ø 750N, l=6,5m,  
attālums starp cauruļu asīm - 0,3m

Izskatīts Nacionālajā kultūras mantojuma pārvaldē

26.06.2018

Atbilst pieminekļu aizsardzības prasībām

Darbus uzsākt pēc atļaujas izņemšanas  
Nacionālajā kultūras mantojuma pārvaldē

Nacionālās kultūras mantojuma pārvaldes  
vadītāja vietnieks



SASKAŅOJUMA NOTEIKUMI

1. Trīs dienas pirms darbu sākuma ierasties un kopā ar SIA Lattelecom darbinieku veikt izmaiņas apakšzemes sakaru būvēs, veicamo darbu joslās.
2. Dienu pirms darbu sākuma izsaukt pa tālruni Nr. 26553348. SIA Lattelecom darbinieku uz veicamo darbu vietu.

SASKAŅOTS  
SIA ALBA  
S. Skopāns  
20.10.2018. g. 2. jūlijs

AS "Sadales tīkls"  
Tīklu pārvaldības funkcijas  
Ziemeļaustrumu tehniskās daļas  
Madonas tīklu nodaļas meistars  
Andris Cīrulis

Saskaņojums: PS-46825  
04.07.2018. g.

SASKAŅOTS  
Gulbenes novada pašvaldības  
izpildītore  
G. Švika  
2018. gada 17.07.

Gulbenes novada būvvaldes  
galvenā arhitekte  
D. Putniņa  
2018. gada 17.07.

PROJEKTĒŠANA



ARHITEKTŪRA

Robežu iela 46, Rīga  
tālr. +371 29119487  
VRN 40003738721  
BkRN 2832-R  
guntis@architect.lv

Pas. Nr.  
03-2018

Stadija:  
BP

Lapas marka  
GP-1

Arhīva reģ. Nr.  
GP-1

Objekts: Sarkanās pils teritorijas labiekārtojums

Adrese: Parka iela 10, Gulbene

Lapa: Ģenerālais plāns m 1:500

Būvproj. daļas vad.:  
G. Muižzemnieks  
Izstrādāja:  
G. Muižzemnieks

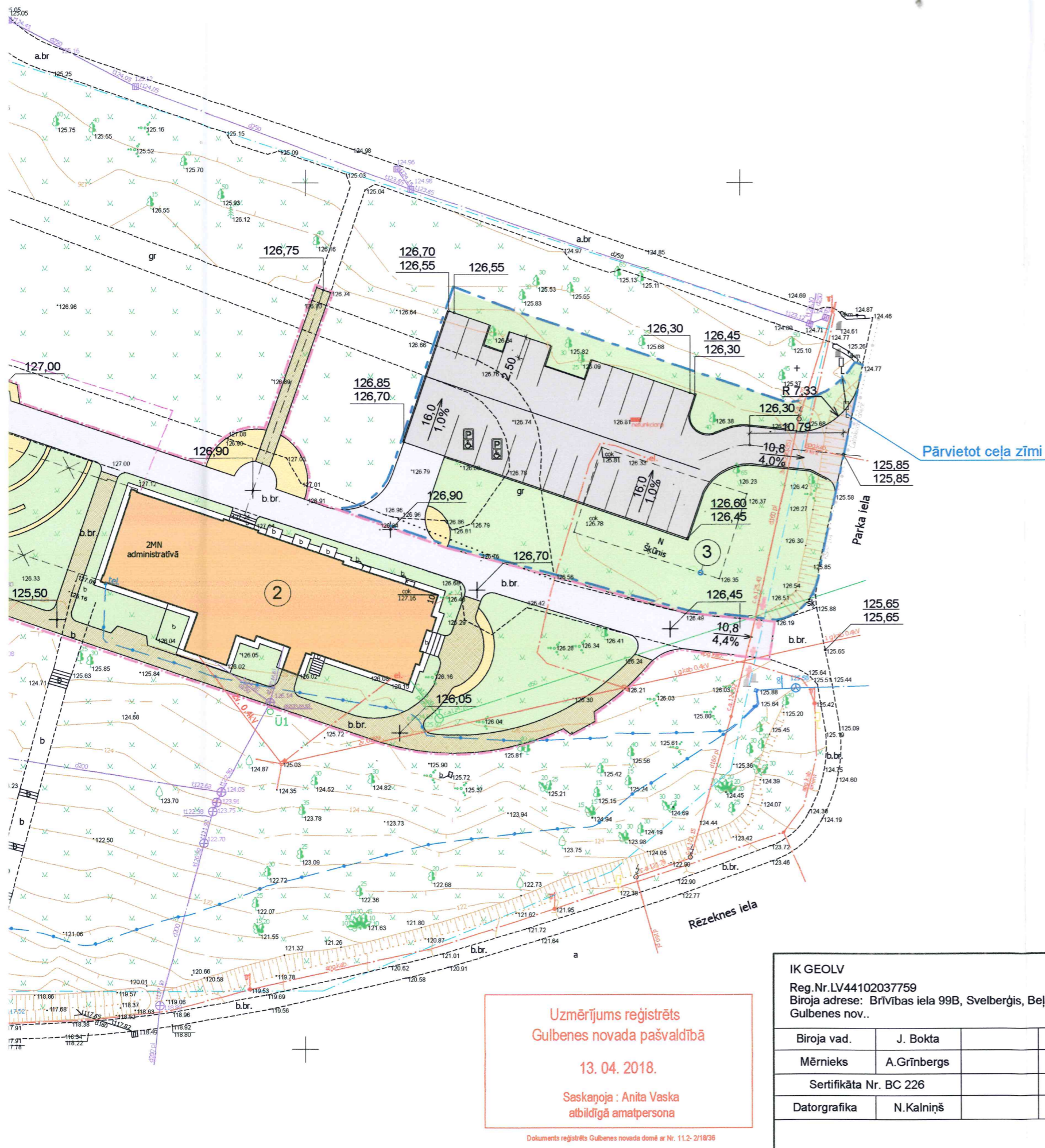
Paraksti:

Datums

2018. 15. JŪN.

2018. 15. JŪN.





Uzmērījums reģistrēts  
Gulbenes novada pašvaldībā  
13. 04. 2018.  
Saskaņoja : Anita Vaska  
atbildīgā amatpersona

Dokuments reģistrēts Gulbenes novada domē ar Nr. 11.2-2/18/38

BŪVJU EKSPLIKĀCIJA

Nr.	Nosaukums	Apb. lauk.	Būvtilpums	CC klasif. Nr.	Kadastra apzīmējums
1	Demontējamā sarkanās pils piebūve, atsevišķs būvprojekts	448,8 m <sup>2</sup>	3375 m <sup>3</sup>	1263	5001 005 0111 001
2	Sarkanā pils	446,0 m <sup>2</sup>	4668 m <sup>3</sup>	1263	5001 005 0111 001
3	Demontējamais šķūnis	180,3 m <sup>2</sup>	649 m <sup>3</sup>	1201	5001 005 0111 002
	KOPĀ	1075,1 m <sup>2</sup>			

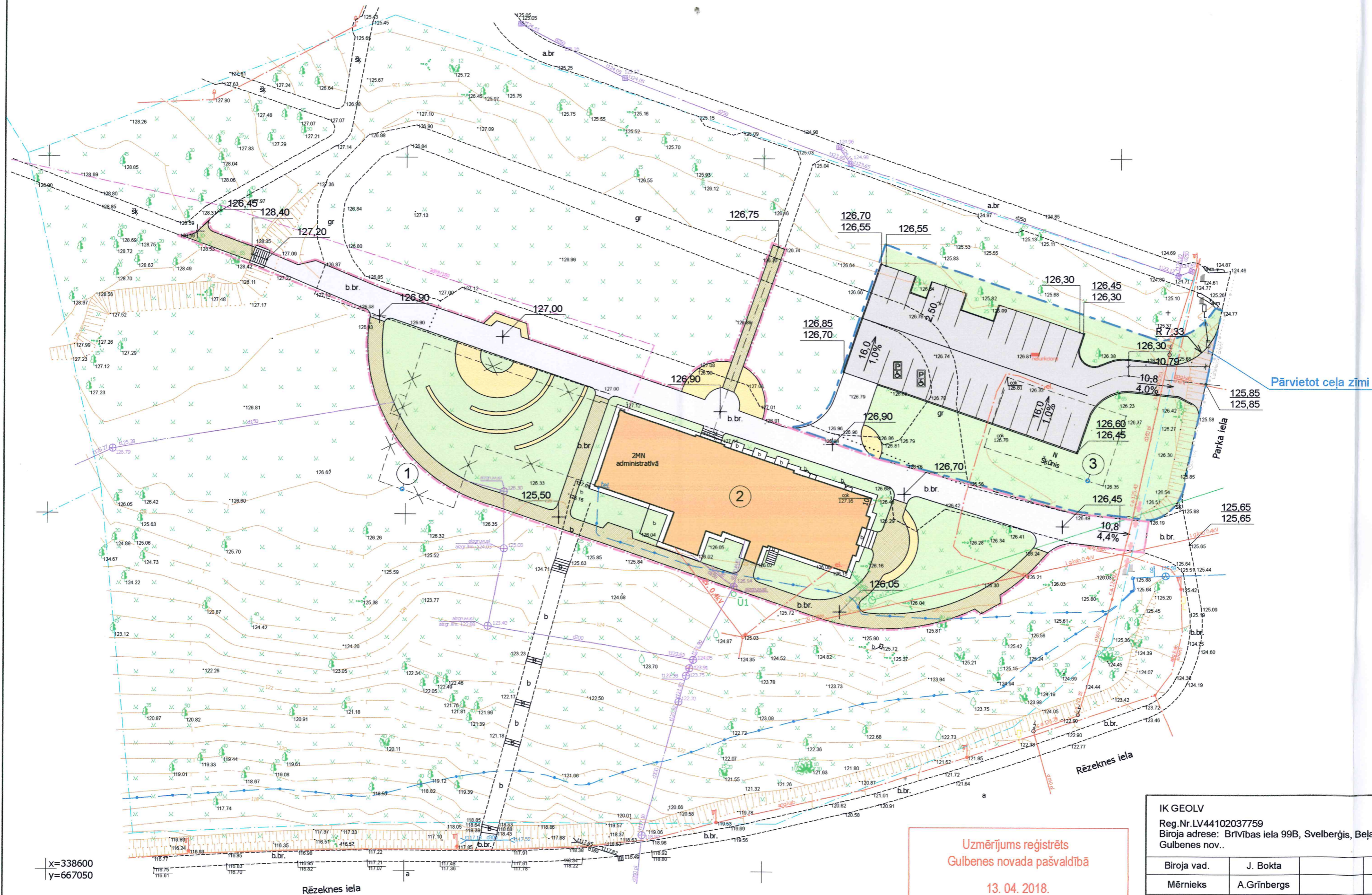
PIEZĪMES un NORĀDĪJUMI

1. Izmēri ir izlikti metros.
2. Augstuma atzīmes ir Latvijas normālo augstumu sistēmā
3. Teritorijas labiekārtošanas darbus ir jāveic saskaņā ar LBN un likuma par pazemes komunikāciju aizsardzību.
4. Pirms šķūņa nojaukšanas tas ir jāatslēdz no elektroapgādes tīkla, ievērojot 26.06.2007 MK noteikumu Nr. 452 prasības.

<b>PROJEKTĒŠANA</b> <b>ARHITEKTS MUIŽZEMNIEKS SIA</b>  <b>ARHITEKTŪRA</b>		<b>Pas. Nr. 03-2018</b> <b>Stadija: BP</b> <b>Lapas marka TS-2</b> <b>Arhīva reģ. Nr. TS-2</b>	
<b>Objekts:</b> Sarkanās pils teritorijas labiekārtojums <b>Adrese:</b> Parka iela 10, Gulbene		<b>Lapa:</b> Teritorijas vertikālais plānojums, m 1:500	
<b>Būvproj. daļas vad.:</b> G. Muizzemnieks <b>Izstrādāja:</b> G. Muizzemnieks		<b>Paraksti:</b> 	<b>Datums:</b> 2018. 15. JŪN. 2018. 15. JŪN.

<b>IK GEOLV</b> Reg.Nr.LV44102037759 Biroja adrese: Brīvības iela 99B, Svelberģis, Beļavas pag., Gulbenes nov..				<b>Objekts:</b> Parka iela 10, Gulbene, Gulbenes novads.	
Biroja vad.	J. Bokta		26.03.2018.	Pasūtītājs: SIA"Arhitekts Muizzemnieks"	
Mērnieks	A.Grīnbergs		26.03.2018.		
Sertifikāta Nr. BC 226				Topogrāfiskais plāns	Lapas 1
Datorgrafika	N.Kalniņš		27.03.2018.		Lapa 1.
				Mērogs 1:500	

Nr.	Nr.
1	D
2	S
3	D
	K



Uzmērījums reģistrēts  
Gulbenes novada pašvaldībā  
13. 04. 2018.  
Saskaņoja : Anīta Vaska  
atbildīgā amatpersona

IK GEOLV Reg.Nr.LV44102037759 Biroja adrese: Brīvības iela 99B, Svelberģis, Beļavas pag., Gulbenes nov..		
Biroja vad.	J. Bokta	26.03.2018.
Mērnieks	A.Grīnbergs	26.03.2018.
Sertifikāta Nr. BC 226		
Datorgrafika	N.Kalniņš	27.03.2018.

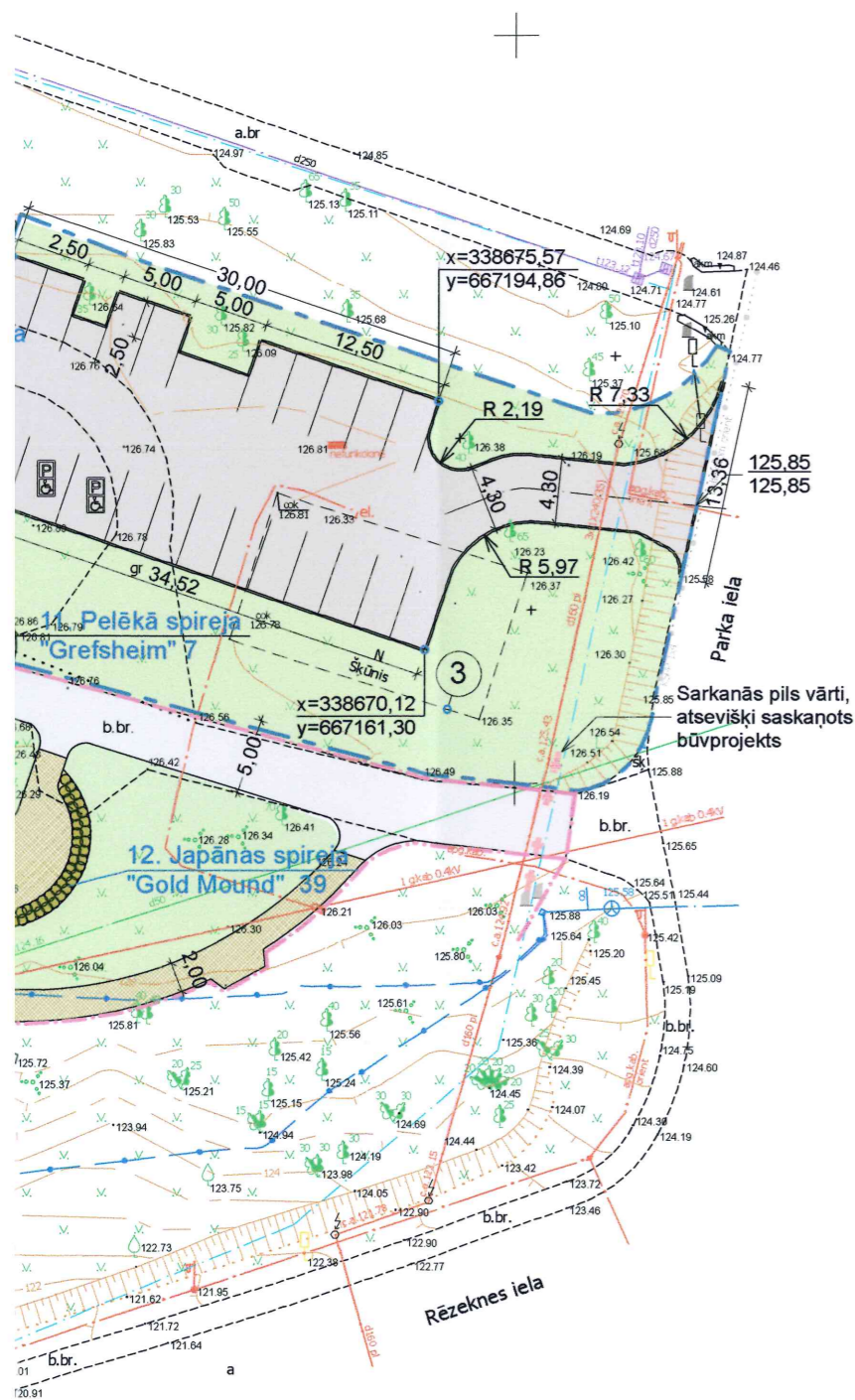
x=338600  
y=667050

Rēzeknes iela

Dekoratīvo stādāmo augu specifikācija

PIEZĪMES un NORĀDĪJUMI

1. Izmēri ir izlikti metros.  
2. Augstuma atzīmes ir Latvijas normālo augstumu sistēmā  
3. Teritorijas labiekārtošanas darbus ir jāveic saskaņā ar LBN un likuma par pazemes komunikāciju aizsardzību.  
4. Pirms šķūņa nojaukšanas tas ir jāatslēdz no elektroapgādes tīkla, ievērojot 26.06.2007 MK noteikumu Nr. 452 prasības.



Uzmērījums reģistrēts  
Gulbenes novada pašvaldībā

13. 04. 2018.

Saskaņoja: Anīta Vaska  
atbildīgā amatpersona

Dokuments reģistrēts Gulbenes novada domē ar Nr. 11.2-2/18/36

Nr. plānā	Latīniskais nosaukums	Latviskais nosaukums	Stāda izmēri augst./diam. cm	Sakņu sistēma kont. tilp. l	Stādīšanas attālums, cm	Augu skaits	Auga foto
1	Juniperus communis "Repanda"	Parastais kadiķis "Repanda"	30-40	C5	95	8	
2	Juniperus x media (Pfitzeriana) "Gold star"	Kadiķis (Ficera) "Gold star"	30-40	C5	140	12	
3	Picea pungens	Asā egle (sudrabegle)	180-200	C30	350	3	
4	Lavandula angustifolia	Šaurlapu lavanda	10-20	C1	40	34	
5	Paeonia lactiflora	Pienziedu peonija	0,8-0,9/1,0	C3	85	18	
6	Philadelphus coronarius	Parastais filadelfs	40-50	C5	250	5	
7	Rosa Floribunda "Alabaster"	Floribundroze "Alabaster"		2 gadu stāds	60	30	
8	Rosa Floribunda "Novalis"	Floribundroze "Novalis"		2 gadu stāds	60	23	
9	Rosa Floribunda "Tickled pink"	Floribundroze "Tickled pink"		2 gadu stāds	60	23	
10	Rosa rugosa "Pink robusta"	Parka roze "Pink robusta"		2 gadu stāds	90-100	7	
11	Rosa "Sommerwind"	Klājeniskā roze "Sommerwind"		2 gadu stāds	80-90	23	
12	Spiraea x cinerea "Grefsheim"	Pelēkā spireja "Grefsheim"	40-50	C5	90	7	
13	Spiraea japonica "Gold mound"	Japānas spireja "Gold mound"	20-30	C2	65	39	
14	Siringa vulgaris	Parastais ceriņš	80-100	C5	290	3	
15	Astilbe Japonica "Peach blossom"	Japānas astilbe "Peach blossom"	50-60/35		50-55	38	

PROJEKTĒŠANA

ARHITEKTS  
MUIŽZEMNIEKS  
SIA



ARHITEKTŪRA

Robežu iela 46, Rīga  
tālr. +371 29119487  
VRN 40003738721  
BkRN 2832-R  
guntis@architect.lv

Pas. Nr.  
03-2018

Stadija:  
BP

Lapas marka  
TS-3

Arhīva reģ. Nr.  
TS-3

Objekts: Sarkanās pils teritorijas labiekārtojums

Adrese: Parka iela 10, Gulbene

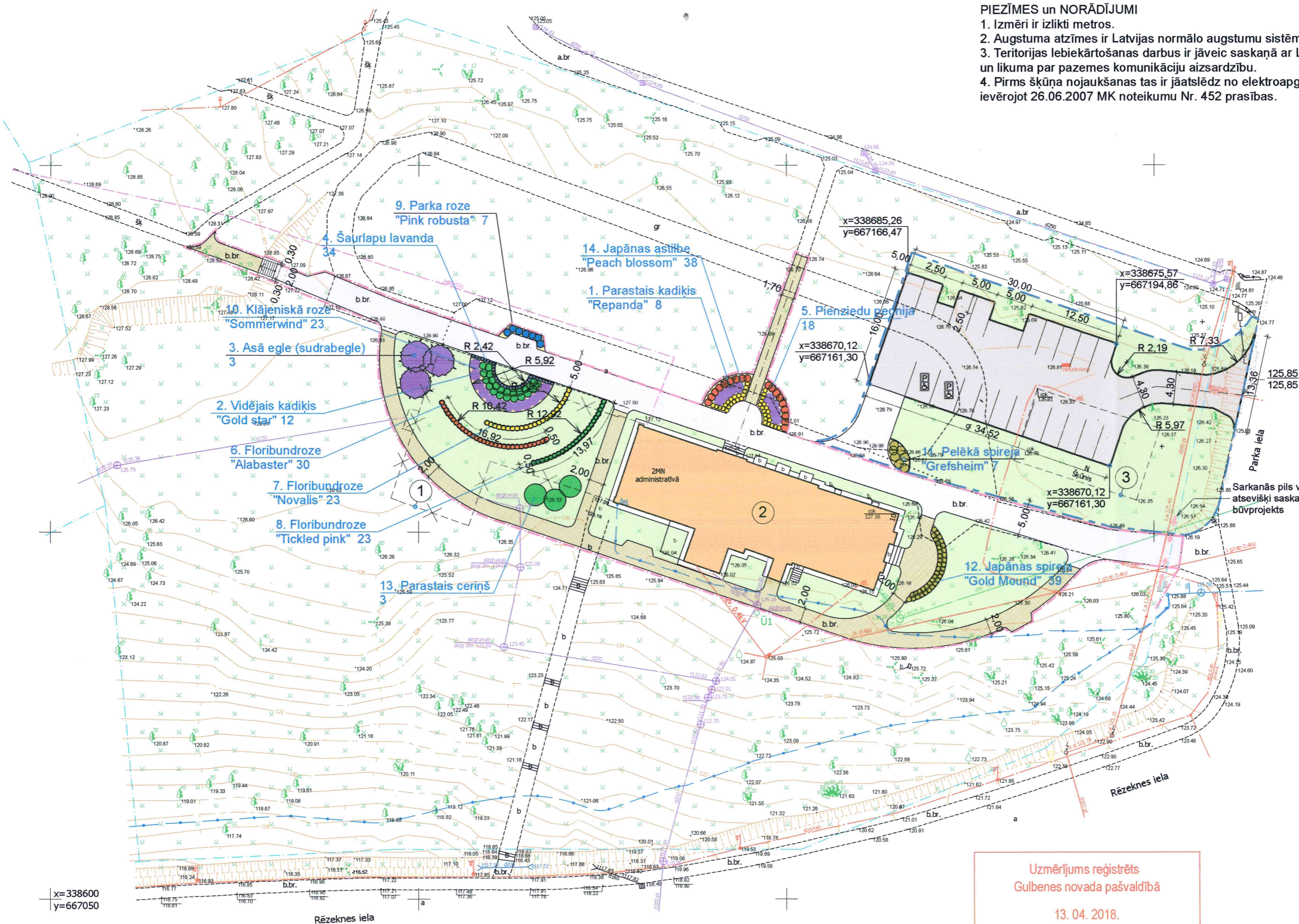
Lapa: Ģenerālais plāns m 1:500

Būvproj. daļas vad.:  
G. Muižzemnieks  
Izstrādāja:  
G. Muižzemnieks

Paraksti:

Datums  
2018 15. JŪN.  
2018 15. JŪN.

- PIEZĪMES un NORĀDĪJUMI
- 1. Izmēri ir izlikti metros.
  - 2. Augstuma atzīmes ir Latvijas normālo augstumu sistēmā
  - 3. Teritorijas iebieķārtošanas darbus ir jāveic saskaņā ar LBN un likuma par pazemes komunikāciju aizsardzību.
  - 4. Pirms šķūņa nojaukšanas tas ir jāatslēdz no elektroapgādes tīkla, ievērojot 26.06.2007 MK noteikumu Nr. 452 prasības.



x=338600  
y=667050

Rēzeknes iela

Uzmērījums registrēts  
Gulbenes novada pašvaldībā  
13. 04. 2018.  
Saskaņoja: Anīta Vaska  
atbildīgā amatpersona

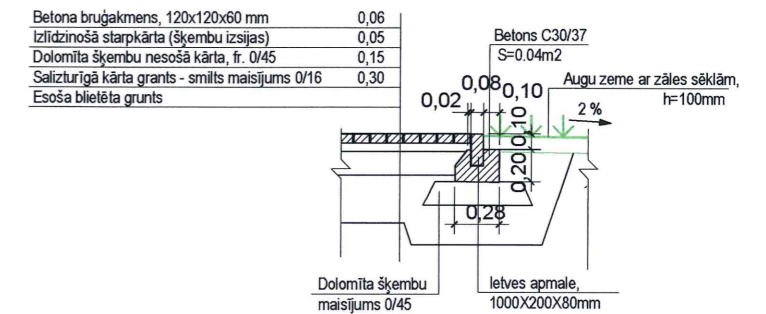
Dokuments registrēts Gulbenes novada domē ar Nr. 11.2- 2/18/36

Nr. plānā	
1	
2	J
3	
4	
5	
6	
7	I
8	I
9	I
10	
11	
12	S
13	S
14	
15	"

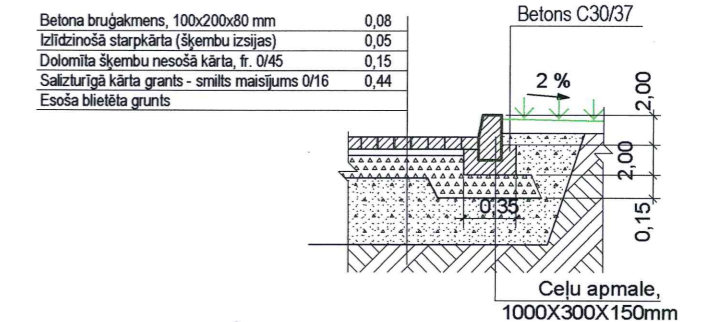
# BŪVJU EKSPLIKĀCIJA

Nr.	Nosaukums	Apb. lauk.	Būvtilpums	CC klasif. Nr.	Kadastra apzīmējums
1	Demontējamā sarkanās pils piebūve, atsevišķs būvprojekts	448,8 m <sup>2</sup>	3375 m <sup>3</sup>	1263	5001 005 0111 001
2	Sarkanā pils	446,0 m <sup>2</sup>	4668 m <sup>3</sup>	1263	5001 005 0111 001
3	Demontējamais šķūnis	180,3 m <sup>2</sup>	649 m <sup>3</sup>	1201	5001 005 0111 002
KOPĀ		1075,1 m <sup>2</sup>			

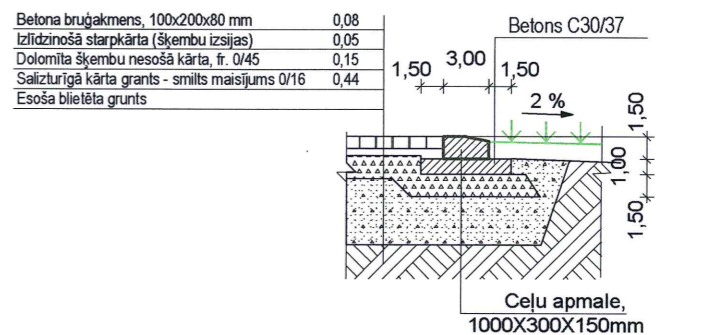
## GRIEZUMS 1 M1:50



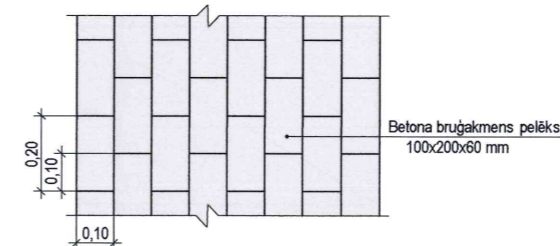
## GRIEZUMS 2 M1:50



## GRIEZUMS 3 M1:50



## BRŪĢAKMENS SEGUMA RAKSTS STĀVLAUKUMĀ M1:25



Uzmērījums registrēts  
Gulbenes novada pašvaldībā

13. 04. 2018.

Saskaņoja: Anita Vaska  
atbildīgā amatpersona

Dokuments registrēts Gulbenes novada domē ar Nr. 11.2- 2/18/38

## PIEZĪMES un NORĀDĪJUMI

- Izmēri ir izlikti metros.
- Augstuma atzīmes ir Latvijas normālo augstumu sistēmā
- Teritorijas labiekārtošanas darbus ir jāveic saskaņā ar LBN un likuma par pazemes komunikāciju aizsardzību.
- Pirms šķūņa nojaukšanas tas ir jāatslēdz no elektroapgādes tīkla, ievērojot 26.06.2007 MK noteikumu Nr. 452 prasības.

## PROJEKTĒŠANA

ARHITEKTS  
MUIŽZEMNIEKS  
SIA



ARHITEKTŪRA

Robežu iela 46, Rīga  
tālr. +371 29119487  
VRN 40003738721  
BkRN 2832-R  
guntis@architect.lv

Pas. Nr.  
03-2018

Stadija:  
BP

Lapas marka  
TS-4

Arhīva reģ. Nr.  
TS-4

Objekts: Sarkanās pils teritorijas labiekārtojums

Adrese: Parka iela 10, Gulbene

Lapa: Ceļu un laukumu segumu plāns, m 1:500

Būvproj. daļas vad.:  
G. Muižzemnieks  
Izstrādāja:  
G. Muižzemnieks

Paraksti:

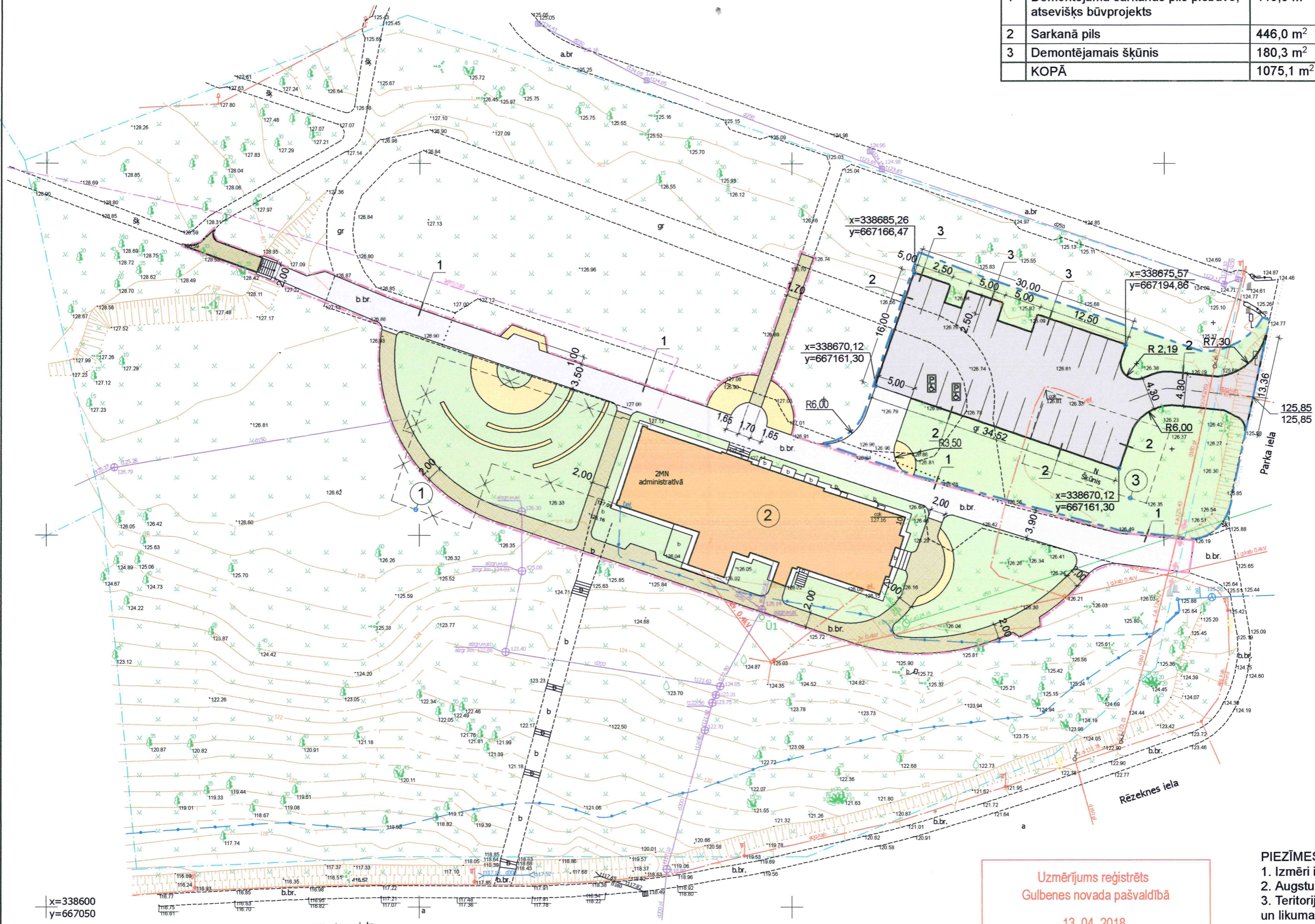
*[Signature]*  
*[Signature]*

Datums

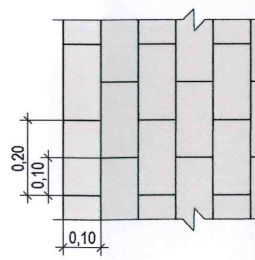
2018 15. JŪN.

2018 15. JŪN.

Nr.	Nosaukums	Apb. lauk.	Būvtilpums	CC klasif. Nr.	Kad.
1	Demontējamā sarkanās pils piebūve, atsevišķs būvprojekts	448,8 m <sup>2</sup>	3375 m <sup>3</sup>	1263	500
2	Sarkanā pils	446,0 m <sup>2</sup>	4668 m <sup>3</sup>	1263	500
3	Demontējamais šķūnis	180,3 m <sup>2</sup>	649 m <sup>3</sup>	1201	500
KOPĀ		1075,1 m <sup>2</sup>			



BRUGAKMENS SEGUMA RAJ  
M1:25

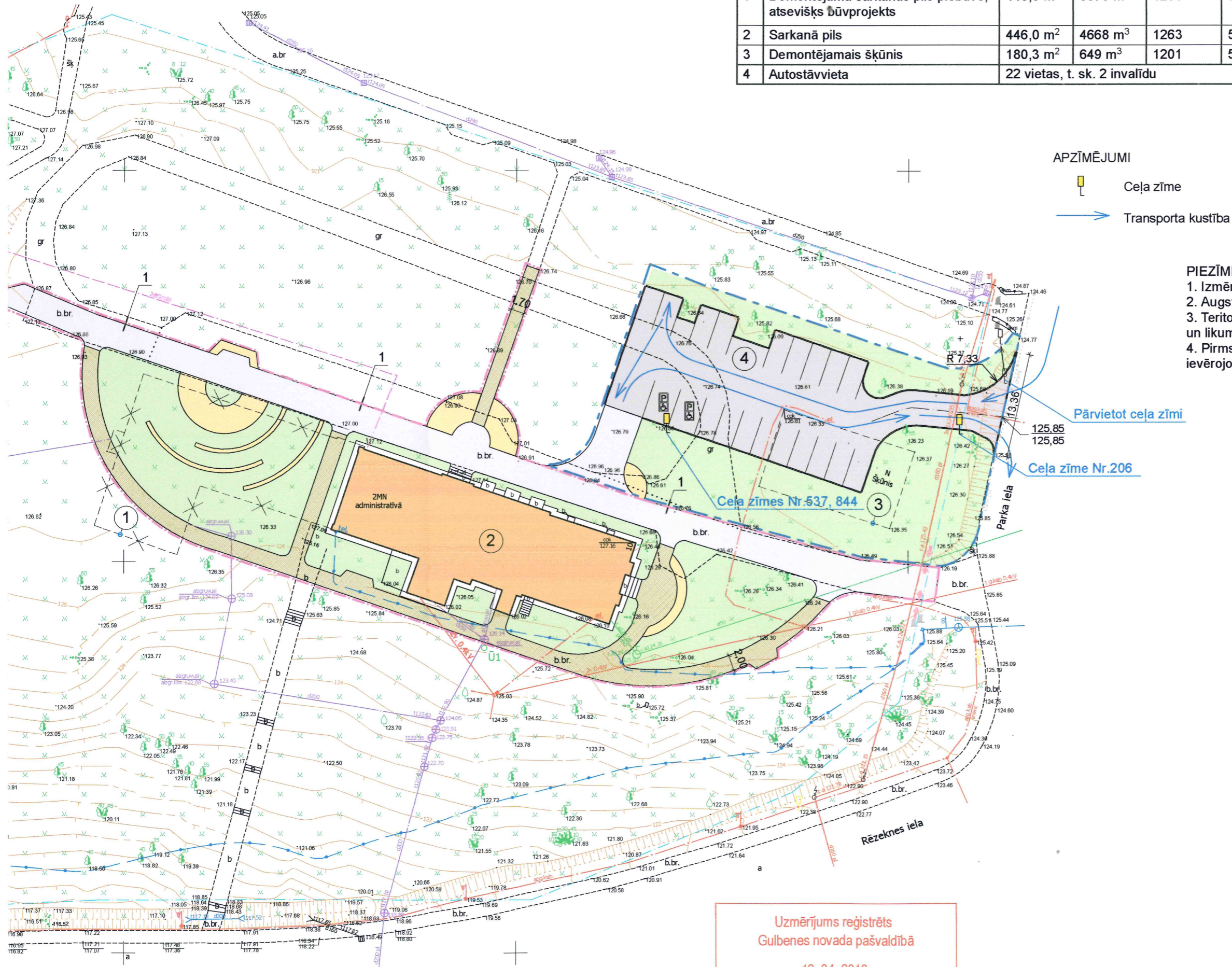


Uzmērījums reģistrēts  
Gulbenes novada pašvaldībā  
13. 04. 2018.  
Saskaņoja : Anita Vaska  
atbildīgā amatpersona

- PIEZĪMES un NORĀDĪJUMI
1. Izmēri ir izlikti metros.
  2. Augstuma atzīmes ir Latvijas normālo
  3. Teritorijas iebieķārtošanas darbus ir jā un likuma par pazemes komunikāciju aiz
  4. Pirms šķūņa nojaukšanas tas ir jāatslē ievērojot 26.06.2007 MK noteikumu Nr. 4

BŪVJU EKSPLIKĀCIJA

Nr.	Nosaukums	Apb. lauk.	Būvtilpums	CC klasif. Nr.	Kadastra apzīmējums
1	Demontējamā sarkanās pils piebūve, atsevišķs būvprojekts	448,8 m <sup>2</sup>	3375 m <sup>3</sup>	1263	5001 005 0111 001
2	Sarkanā pils	446,0 m <sup>2</sup>	4668 m <sup>3</sup>	1263	5001 005 0111 001
3	Demontējamais šķūnis	180,3 m <sup>2</sup>	649 m <sup>3</sup>	1201	5001 005 0111 002
4	Autostāvvietas	22 vietas, t. sk. 2 invalīdu			



- PIEZĪMES un NORĀDĪJUMI
1. Izmēri ir izlikti metros.
  2. Augstuma atzīmes ir Latvijas normālo augstumu sistēmā
  3. Teritorijas labiekārtošanas darbus ir jāveic saskaņā ar LBN un likuma par pazemes komunikāciju aizsardzību.
  4. Pirms šķūņa nojaukšanas tas ir jāatslēdz no elektroapgādes tīkla, ievērojot 26.06.2007 MK noteikumu Nr. 452 prasības.

PROJEKTĒŠANA

ARHITEKTS  
MUIŽZEMNIEKS  
SIA



ARHITEKTŪRA

Robežu iela 46, Rīga  
tālr. +371 29119487  
VRN 40003738721  
BkRN 2832-R  
guntis@architect.lv

Pas. Nr.  
03-2018

Stadija:  
BP

Lapas marka  
TS-5

Arhīva reģ. Nr.  
TS-5

Objekts: Sarkanās pils teritorijas labiekārtojums

Adrese: Parka iela 10, Gulbene

Lapa: Transporta kustības shēma, m 1:500

Būvproj. daļas vad.:  
G. Muižzemnieks  
Izstrādāja:  
G. Muižzemnieks

Paraksti:

Datums  
2018 15. JŪN.  
2018 15. JŪN.

Uzmērījums reģistrēts  
Gulbenes novada pašvaldībā

13. 04. 2018.

Saskaņoja : Anīta Vaska  
atbildīgā amatpersona

Dokuments reģistrēts Gulbenes novada domē ar Nr. 11.2- 2/18/26

Nr.	Nosaukums	Apb. lauk.	Būvtilpums	CC klasif. Nr.	Kada
1	Demontējamā sarkanās pils piebūve, atsevišķs būvprojekts	448,8 m <sup>2</sup>	3375 m <sup>3</sup>	1263	5001
2	Sarkanā pils	446,0 m <sup>2</sup>	4668 m <sup>3</sup>	1263	5001
3	Demontējamais šķūnis	180,3 m <sup>2</sup>	649 m <sup>3</sup>	1201	5001
4	Autostāvvietas	22 vietas, t. sk. 2 invalīdu			



- PIEZĪMES
1. Izmēri ir
  2. Augstums
  3. Teritorijas
  - un likuma p
  4. Pirms šķ
  - ievērojot 26

x=338600  
y=667050

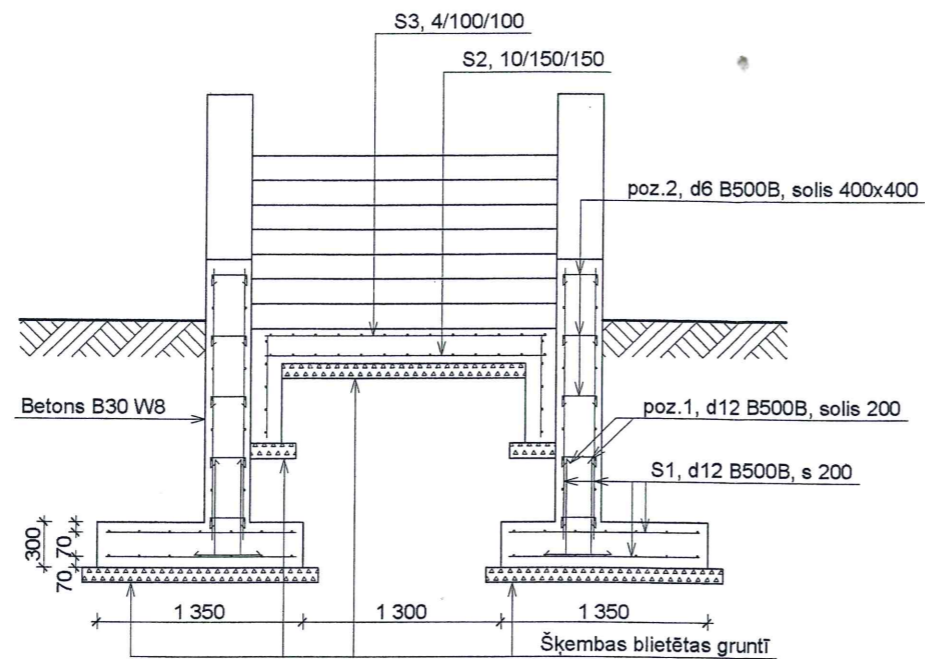
Rēzeknes iela

Uzmērījums registrēts  
Gulbenes novada pašvaldībā

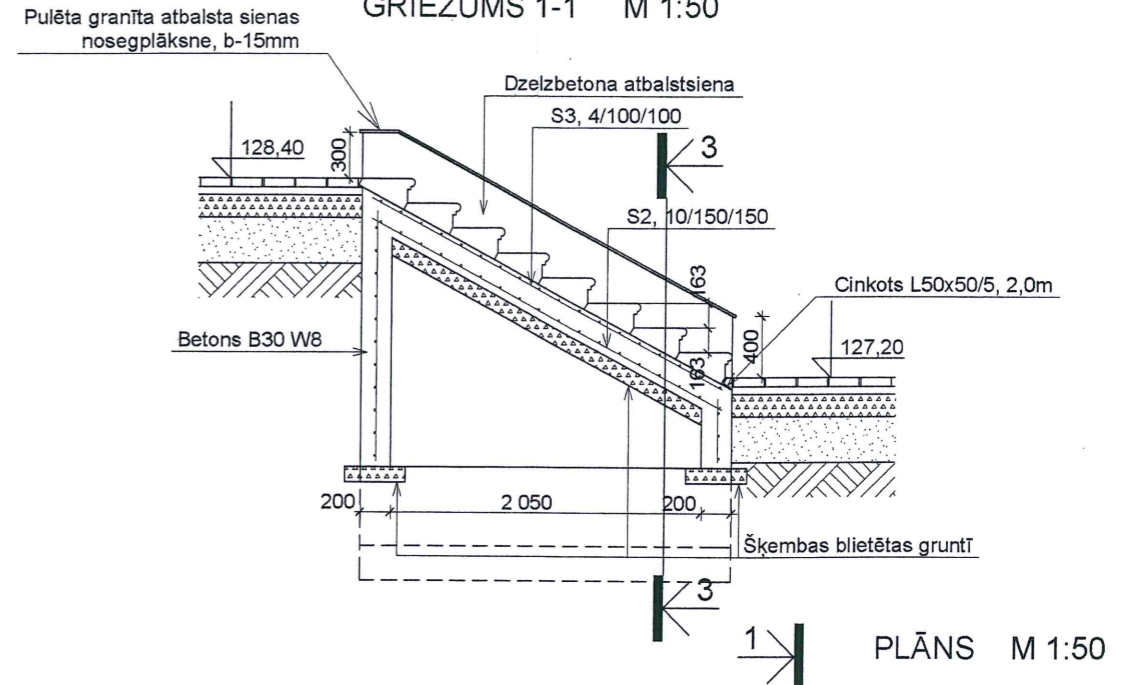
13. 04. 2018.

Saskaņoja : Anīta Vaska  
atbildīgā amatpersona

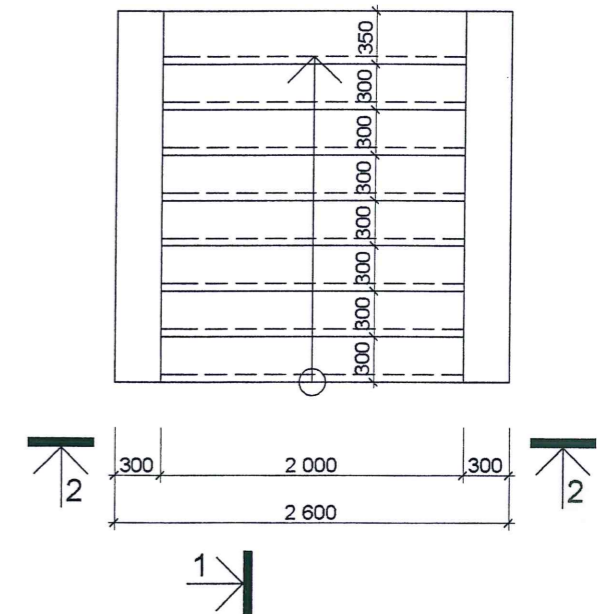
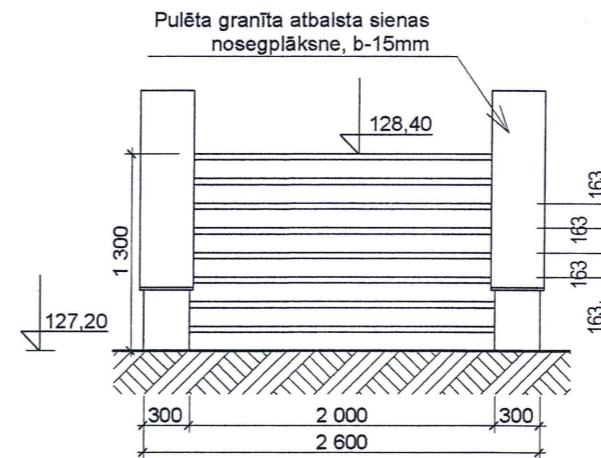
GRIEZUMS 3-3 M 1:50



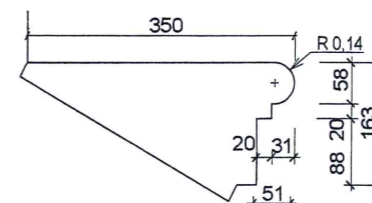
GRIEZUMS 1-1 M 1:50

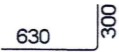
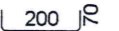


SKATS 2 - 2 M 1:50



PAKĀPIENA PROFILS M 1:5



MATERIĀLU SPECIFIKĀCIJA KĀPNĒM							
MARKA, POZĪCIJA	APZĪMĒJUMS	Ø, mm	SKICE, NOSAUKUMS	GARUMS, mm	DAUDZUMS gab, m <sup>2</sup> , m <sup>3</sup>	MASA, kg	
						VIENTĪBAS	KOPĀ
S1	LVS 191-1	Ø12 B500B	siets 200x200		28 m <sup>2</sup>	8,88	248,6
poz.1	LVS 191-1	Ø12 B500B		930	48 gab	0,83	40,0
poz.2	LVS 191-1	Ø12 B500B		340	32 gab	0,30	9,6
S2	LVS 191-1	Ø10 B500B	siets 150x150		22 m <sup>2</sup>	8,23	181,1
S3	LVS 191-1	Ø4 B500B	siets 100x100		5 m <sup>2</sup>	2,00	10,0
	DIN 1026-1:2000		L 50X50, L=2,0m		1 gab	7,60	7,60
	LVS EN 206-1		betons B30 W8		7,8 m <sup>3</sup>		
			šķembas		1,3 m <sup>3</sup>		
		granīta noseoplāksne, b-15mm			2,1 m <sup>2</sup>		
		betona profilēti pakāpieni			16,0 m		

## PROJEKTĚŠANA

**ARHITEKTS  
MUIZZEMNIEKS  
SIA**



## ARHITEKTŪRA

Pas. Nr.  
**03-2018**

Stadija:  
**BP**

Lapas marka  
**TS-6**

Arhīva reģ. Nr.  
**TS-6**

Kop. lapu sk.

**Objekts:** Sarkanās pils teritorijas labiekārtojums

Adrese: Parka iela 10, Gulbene

Lapa: Kāpnes K1

Būvproj. daļas vad.:

G. Muižzemnieks

*Izstrādāja.:*

G. Muižzemnieks

Paraksti:

### Datums

2018 15. JÜN.

2018 15. JÜN.

# DARBU ORGANIZĀCIJAS PROJEKTS

## DARBU ORGANIZĒŠANAS PROJEKTS

### SKAIDROJOŠS APRAKSTS

#### 1. VISPĀRĪGĀ DAĻA

Sarkanās pils teritorijas labiekārtojuma, Gulbenē, Parka ielā 10 darbu organizēšanas projekts (DOP) izstrādāts, pamatojoties uz sekojošiem spēkā esošiem Latvijas būvnormatīviem un normatīviem aktiem:

- MK noteikumiem Nr. 500 "Vispārīgiem būvnoteikumi"
- MK noteikumiem Nr. 529 "Ēku būvnoteikumi"
- Aizsargjoslu likumu
- LBN 310-14 „Darbu veikšanas projekts”
- LR „Darba aizsardzības likums” un tā papildinājumiem - MK noteikumiem Nr.660 „Darba vides iekšējās uzraudzības veikšanas kārtība”, - MK noteikumiem Nr.92 „Darba aizsardzības prasības, veicot būvdarbus”, MK noteikumiem Nr.238 „Ugunsdrošības noteikumi”, - MK noteikumiem Nr.359 „Darba aizsardzības prasības darba vietās”
- MK noteikumiem Nr.526 „Darba aizsardzības prasības, lietojot darba aprīkojumu un strādājot augstumā”
- MK noteikumiem Nr.187 „Noteikumi par iekārtu elektrodrošību”
- MK noteikumiem Nr.400 „Darba aizsardzības prasības drošības zīmju lietošanā”
- MK noteikumiem Nr.372 „Darba aizsardzības prasības, lietojot individuālos aizsardzības līdzekļus”
- MK noteikumiem Nr.384 „Noteikumi par bīstamajām iekārtām”
- MK noteikumiem Nr.344 „Darba aizsardzības prasības, pārvietojot smagus”
- Latvijas Valsts standartu LVS 446:2003
- Būvuzņēmēja darba aizsardzības un ugunsdrošības plāniem.

Darba aizsardzības pasākumi veicami atbilstoši šī būvobjekta darba aizsardzības un ugunsdrošības sastādītam plānam. Ja šajā darba aizsardzības un ugunsdrošības plānā kādā jomā nav noteiktas konkrētas prasības, tad galvenais būvuzņēmējs darbus organizē koordinē, ievērojot LR "Darba aizsardzības likuma" un tā papildinājumu - MK noteikumu Nr. 379 "Darba vides iekšējās uzraudzības veikšanas kārtība", MK noteikumu Nr. 238 "Darba aizsardzības prasības, veicot būvdarbus" un MK noteikumu Nr.238 "Ugunsdrošības noteikumi" prasības.

Plānotais kopējais būvdarbu ilgums ir paredzēts ne ilgāk par 2 mēnešiem.

Darbu organizēšanas projekts izstrādāts lai:

- rekonstrukcijas būvdarbu laikā nodrošinātu būvju vai tās daļu aizsardzību pret mehāniskiem bojājumiem
- ierobežotu uguns un dūmu rašanos, kā arī izplatīšanos, nodrošinātu cilvēku evakuāciju un iespēju efektīvi veikt ugunsdzēsības pasākumus
- nodrošinātu higiēniskumu, nekaitīgumu cilvēku veselībai un videi
- nodrošinātu mehānismu, iekārtu un aprīkojuma drošību un drošu ekspluatāciju.

## **2. BŪVLAUKUMA ORGANIZĀCIJA**

### **2.1. BŪVLAUKUMA ORGANIZĀCIJAS SHĒMA**

Būvlaukuma sagatavošanas un būvdarbu organizācijas shēmu skatīt būvdarbu ģenerālplāna rasējuma lapās DOP-1 un DOP-2.

### **2.2. BŪVDARBU VEIKŠANAS VIETU NOROBEŽOŠANA**

Lai izvairītos no cilvēku iekļūšanas bīstamajās zonās, tās jānorobežo no Parka ielas ar drošības un brīdinājuma zīmēm. Būvobjektu ir paredzēts nožogot ar signāllentām.

### **2.3. PAGaidu ĒKAS UN BŪVES**

Būvobjekta teritorijā paredzēts izvietot sekojošas pagaidu ēkas un būves:

- Strādājošo sadzīves telpas - 1 gab. (pārvietojams, konteineru tipa, garums 6 m)
- Pārvietojamā Bio tualete - 1 gab.
- Ugunsdzēsības stends – 1 gab.
- Būvgružu konteiners – 1 gab.
- Būvgružu nokraušanas laukums - 30 m<sup>2</sup>.

### **2.4. SATIKSMES ORGANIZĀCIJA BŪVLAUKUMĀ**

Autotransporta piebraukšana organizējama no Ventspils ielas

### **2.5. APSARDZES SISTĒMAS IZVEIDE**

Būvuzņēmējam būvlaukumā jānodrošina ar darbu izpildi saistīto materiālo vērtību apsardzi.

Būvlaukuma apsardze nodrošina pret nepiederošu personu (t.i. personu bez speciālas caurlaides) iekļūšanu būvlaukuma teritorijā, ka arī veic ienākošo un izejošo materiālu, elektroinstrumentu un iekārtu reģistrāciju un kontroli.

## **3. BŪVDARBU VEIKŠANA**

### **3.1. GALVENO BŪVDARBU VEIKŠANAS SECĪBA**

Ieteicama sekojoša 1. kārtas būvdarbu izpildes secība :

- 3.1.1. Būvlaukuma sagatavošanas darbi;
- 3.1.2. Brauktuvi un laukumu segumu un grunts kārtas demontāžas darbi, kuri ir nepieciešami ceļu, gājēju celiņu, puķu dobju un zālāja ierīkošanai saskaņā ar labiekārtojuma būvprojektu;
- 3.1.3. Piebraucamā ceļa, gājēju celiņu, puķu dobju un zālāja ierīkošana, kāpņu izbūve;
- 3.1.4. Krūmu un puķu stādījumu ierīkošana;
- 3.1.5. Zālāja stādīšana un teritorijas sakopšanas darbi.

Ieteicama sekojoša 2. kārtas būvdarbu izpildes secība :

- 3.1.6. Būvlaukuma sagatavošanas darbi;
- 3.1.7. Šķūņa demontāžas darbi, grunts virskārtas demontāžas darbi, kuri ir nepieciešami autostāvvietas ierīkošanai saskaņā ar būvprojektu;

- 3.1.8. Autostāvvietas izbūve;
- 3.1.9. Krūmu un puķu stādījumu ierīkošana;
- 3.1.10. Zālāja stādīšana un teritorijas sakopšanas darbi.

### 3.2. BŪVNICĪBAS SAGATAVOŠANAS DARBI

Būvniecības sagatavošana būvlaukumā uzsākama tikai pēc Darbu veikšanas projekta

(DVP) saskaņošanas (ar būvprojekta autoru un Pasūtītāju) un ja ir izpildīti būvatļaujā iekļautie būvdarbu uzsākšanas nosacījumi un iesniegti būvvaldē nepieciešamie dokumenti.

Saskaņā ar MK noteikumiem Nr.529 "Ēku būvnoteikumi" p.54.2, būvvaldē jāiesniedz sekojoši dokumenti:

- atbildīgo būvspeciālistu saistību raksti
- autoruzraudzības līgums
- būvdarbu, autoruzraudzības un būvuzraudzības žurnāli
- būvdarbu veicēja un atbildīgo būvspeciālistu civiltiesiskās atbildības obligātās apdrošināšanas polises.

Uzsākot sagatavošanas darbus būvobjektā, galvenais būvuzņēmējs nozīmē atbildīgo darba aizsardzības speciālistu, ja objekta strādājošo skaits ir no 10 līdz 50.

Pirms būvdarbi vēl nav uzsākti, galvenais būvuzņēmējs veic visus teritorijas aizsardzības darbus pret nelabvēlīgām dabas un ģeoloģiskām parādībām, ka arī esošās apbūves apstākļos iezīmē un norobežo bīstamās zonas, nosprauž esošo pazemes komunikāciju un citu būvju asis, vai iezīme to robežas, ka arī nodrošina transportam un gājējiem drošu pārvietošanos un pieeju esošajām būvēm un infrastruktūras objektiem.

Būvniecības sagatavošanas darbu laikā nepieciešams veikt sekojošus pasākumus:

- pagaidu piebraucamo ceļu un laukumu ierīkošana, ievērojot projektējamās darba robežas
- pagaidu nožogojuma ierīkošana
- būvdarbu vadītāja un strādnieku sadzīves telpu ierīkošana
- pārvietojamās tualetes uzstādīšana
- instrumentu noliktavas konteineru izvietošana
- būvmateriālu nokraušanas laukuma ierīkošana
- būvtāfeles ierīkošana pie ieejas būvlaukumā
- elektroenerģijas un ūdens pagaidu ņemšanas vietu ierīkošana
- būvgružu konteineru novietnes ierīkošana. **Paredzētais būvgružu apjoms 1. kārtā 455 m<sup>3</sup>, 2. kārtā 520 m<sup>3</sup>.**

Pirms būvdarbu uzsākšanas fiksēt patērētās elektroenerģijas uzskaites skaitītāja rādījumu un sastādīt aktu, pieaicinot par attiecīgas elektroenerģijas uzskaites iekārtas ekspluatāciju atbildīgas organizācijas pilnvarotu pārstāvi.

Pirms būvniecības sagatavošanas darbu uzsākšanas veikt visus nepieciešamos saskaņošanas darbus.

**Visus iepriekšminētos darbus ietvert DVP (darba veikšanas projektā) ar detalizētu tehnoloģisko un mehānisko darba procesu (pa attiecīgiem darba etapiem), metodiskiem norādījumiem un pielietojamo materiālu tehniskiem aprakstiem.**

### 3. BŪVDARBU VEIKŠANAS DOKUMENTĀCIJA

Saskaņā ar MK noteikumiem Nr. 529 "Ēku būvnoteikumi" 7.3. nodaļas 113. punktu, būvdarbi organizējami un veicami saskaņā ar būvprojektu un tā sastāvā esošo darba organizēšanas projektu, kā arī darba veikšanas projektu. Darbu veikšanas projekts nododams atbildīgajam būvdarbu vadītājam pirms būvprojektā paredzēto darbu uzsākšanas.

Saskaņā ar MK noteikumiem Nr. 529 "Ēku būvnoteikumi" 7.3. nodaļas 121. punktu, darbu vadītājs veic katru dienu ierakstus darba žurnālā par saviem veiktajiem darbiem.

### 4. BŪVDARBU KVALITĀTES KONTROLE

Saskaņā ar MK noteikumiem Nr. 529 "Ēku būvnoteikumi" 7.4. nodaļas 124., 125. punktu, par būvdarbu kvalitāti ir atbildīgs būvuzņēmējs. Būvdarbu kvalitātes kontrole sevī ietver:

- būvdarbu veikšanas dokumentācijas, piegādāto materiālu, izstrādājumu un konstrukciju, ierīču, mehānismu un līdzīgu iekārtu sākotnējo kontroli
- atsevišķu darba operāciju vai darba procesa tehnoloģisko kontroli
- pabeigta ( nododama ) darba veida vai būvdarbu cikla noslēguma kontroli.

Pabeigtos nozīmīgo konstrukciju elementus un segtos darbus pieņem ar pieņemšanas aktu ( skat. "Ēku būvnoteikumu" 7.4. nodaļas 128. punktu ). Nav pieļaujama sekojošo veicamo darbu uzsākšana, ja pasūtītāja un būvuzņēmēja pārstāvji nav sastādījuši un darbu veikšanas vietā parakstījuši iepriekšējo segto darbu pieņemšanas aktu.

Ja būvdarbu veikšanas laikā veidojas pārtraukums, kura laikā iespējami ar aktu pieņemto segto aktu bojājumi, pirms darbu atsākšanas veicama atkārtota iepriekš veikto segto darbu kvalitātes pārbaude un sastādams attiecīgs akts.

Pasūtītājs saskaņā ar "Ēku būvnoteikumi" 7.4. nodaļas 130. punktu būvdarbu kvalitātes kontrolei pieaicina būvuzraugu un iesniedz būvvaldē būvuzrauga saistību rakstu.

**Būvprojekts neparedz veikt būvdarbus, vienlaikus ar būvju vai būvdarbu teritorijas ekspluatāciju.**

Ja būvdarbi notiek, kur vienlaikus tiek arī ekspluatēta, būvdarbu veikšanas laiks saskaņojams ar ēkas īpašnieku un par to informējami ēkas lietotāji. Šai gadījumā saskaņā ar MK noteikumiem Nr. 529 "Ēku būvnoteikumi" 6.2. nodaļas 80. punktu jāizstrādā un jāsaskaņo DVP ar papildus norādījumiem, kas jāveic, nepārtraucot to pamatfunkciju izpildi.

### 5. VIDES AIZSARDZĪBAS PRASĪBAS BŪVDARBU LAIKĀ

Būvdarbu laikā radušos sadzīves atkritumus savākt īpaši tam paredzētās vietās atbilstoši "Atkritumu apsaimniekošanas likuma" 13. un 14. pantiem.

Atkritumus nodot atkritumu apsaimniekotājiem, kuri ir saņēmuši attiecīgo atkritumu veidu apsaimniekošanas atļaujas.

Būvgružu savākšanas un izvešanas noteikumi jānorāda Darbuzņēmēju līgumos.

Izvedot būvgružus, tos jānosedz ar brezentu vai speciālu tīklu.

## 6. DARBA AIZSARDZĪBAS UN UGUNSDROŠĪBAS PASĀKUMI

Pirms darbu uzsākšanas būvlaukumā darba devējs veic nodarbināto darba drošības un veselības aizsardzības apmācību, kas ietver:

- ievadinstruktāžu, nodarbinātajam stājoties darba attiecībās ar darba devēju
- instruktāžu darba vietā: sākotnējo- uzsākot darbu objektā, atkārtoto, neplānoto un mērķa instruktāžu.

Pēc strādājošo zināšanu pārbaudes, instruktāžas veicējs veic atzīmes attiecīgos darba instruktāžas žurnālos.

Pirms būvdarbu uzsākšanas nozīmētais darba drošības koordinators sastāda objekta darba aizsardzības plānu, saskaņā ar Ministru kabineta noteikumu Nr. 92 IV nodaļu, ka arī nosūta Valsts darba inspekcijai iepriekšēju paziņojumu par būvdarbu veikšanu. Sastādīto darba aizsardzības plānu un iepriekšējā paziņojuma par būvniecības uzsākšanu kopijas, darba aizsardzības koordinators novieto būvobjektā visiem pieejamā labi redzamā vietā, un, nepieciešamības gadījumā regulāri atjauno.

Darba aizsardzības koordinatora prasību izpilde būvdarbos nodarbinātajām personām ir obligāta.

Būvlaukuma galvenais būvuzņēmējs izstrādā būvobjekta iekšējās kārtības, darba drošības, ugunsdrošības un apsardzes noteikumus, ievērojot Latvijas Republikas

likumus un saistošos normatīvos aktus. Ar augstāk minētajiem noteikumiem galvenais būvuzņēmējs iepazīstina visus darbuzņēmējus un būvniecības procesa iesaistītās personas, ja viņu darbs ir saistīts ar būvobjekta apmeklēšanu, par to apliecinot ar savu parakstu reģistru žurnālā.

Būvuzņēmējs organizē visu darbinieku veselības uzraudzību, īpaši vēršot uzmanību darbiniekiem, kuru darbs saistīts ar kāpšanu un strādāšanu augstumā, saskaņā ar Ministru kabineta noteikumiem Nr.527 "Kārtība, kādā veicama obligātā veselības pārbaude" ( spēkā no 17.06.2004. ).

Būvobjektā jāiekārto ar informācijas zīmēm apzīmētas pirmās medicīniskās palīdzības sniegšanas vietas ( atkarībā no nodarbināto skaita un piekļūšanas), sakari neatliekamās palīdzības izsaukšanai ar norādītiem tālruņa numuriem attiecīgā dienesta izsaukšanai (ugunsdzēsības un glābšanas, policijas, ātrās medicīniskās palīdzības un citi dienesti) .

Visi nodarbinātie jānodrošina ar atbilstoši individuālās aizsardzības līdzekļiem ar EC marķējumu un atbilstošām lietošanas instrukcijām ( īpaša uzmanība tiek pievērsta galvas aizsardzībai ( aizsargķiveres ) un atbilstoši darba apaviem ( ar pēdu, purgala aizsardzību). Būvdarbu vadītājs kontrolē IAL ( individuālo aizsardzības līdzekļu ) pielietošanu atbilstoši darba aizsardzības instrukcijai, būvobjekta iekšējās kārtības un Ministru kabineta noteikumu Nr. 372 "Darba aizsardzības prasības, lietojot individuālos aizsardzības līdzekļus" prasībām.

Būvobjekta izmantotajam darba aprīkojumam ir jābūt ar EC marķējumu un ar atbilstošām lietošanas instrukcijām. Būvobjektā izmantotajam darba aprīkojumam, kurš ir iekļauts bīstamo iekārtu sarakstā, saskaņā ar Ministru kabineta noteikumiem.

Nr.384 "Noteikumi par bīstamajām iekārtām", ir jāveic uzraudzība, saskaņā ar Latvijas Republikā izdoto likumu "Par bīstamo iekārtu tehnisko uzraudzību". Šo iekārtu apkalpojošais personāls ir speciāli apmācīti darbinieki, kuriem ir apliecināti dokumenti vai apliecības. Prasību ievērošanu kontrolē galvenā būvuzņēmēja atbildīgais būvdarbu vadītājs.

Objekts :

Sarkanās pils teritorijas labiekārtojums  
Parka iela 10, Gulbene

Būvuzņēmējam organizējot darbinieku apmācību, tos obligāti jāapmāca drošai smagumu celšanai un pārvietošanai saskaņā ar MK noteikumu Nr.344 "Darba aizsardzības prasības, pārvietojot smagumus" prasībām.

Par darba aizsardzības un ugunsdrošības plāna prasību ievērošanu un realizēšanu atbildīgs ir galvenā būvuzņēmēja atbildīgais būvdarbu vadītājs.

### **6.1. DARBA DROŠĪBAS PRASĪBAS, SĀKOT DARBU**

Pirms darba uzsākšanas jāuzvelk spectērps, jāuzliek aizsargķivere un jāuzvelk cimdi. Pirms darbu sākuma jāpārliedz par aizākšanās un iežogojuma ierīču izturību un stabilitāti, ka arī, vai var droši pārvietoties. Nepieciešamības gadījumā novietot un nostiprināt pārnēsājamās trepes. Jāsagatavo tara, instrumenti, palīgierīces, kas nepieciešamas darbam. Jāpārbauda, vai tie ir darba kārtībā.

### **6.2. DARBA DROŠĪBAS PRASĪBAS, DARBU BEIDZOT**

Aizliegts atstāt darba vietā uzliesmojošus materiālus, viegli uzliesmojošu šķidrumu un tukšo taru. Tukšo taru jānoliek tās glabāšanas vietās.


Maiņas beigās un beidzot darbu, jāsavāc materiāla atgriezumus un atkritumus.

Jānodod instrumentus, materiālus un inventāru noliktavā vai nolikt paredzētā vietā. Paziņot darbu vadītājam par bojājumiem vai traucējumiem, kas radušies darbu laikā.

### **6.3. UGUNSDROŠĪBAS PASĀKUMI**


Par ugunsdrošības prasību ievērošanu būvobjektā un būvdarbu izpildes gaitu atbild būvdarbu veicējs (būvētājs vai būvuzņēmējs). Ugunsdrošības prasības, veicot būvdarbus, nosaka Ministru kabineta noteikumu Nr.238 (izdota Rīgā, 2016. gada 04. aprīlī) 3.3 nodaļa. Būvobjektu jānodrošina ar ugunsdrošībai lietojamajām drošības zīmēm atbilstoši LVS 446 prasībām.

Sastādīja :

  
Guntis Muižzemnieks  
LAS sert. Nr. 10-0314

2018 15. JŪN.

## APZĪMĒJUMI

- Zemes gabala robeža
-  Būvgružu laukums
-  Ugunsdzēsības stends
-  Biotualets
-  Sadzīves un noliktavas konteineri
-  Būvgružu konteiners
- Transporta kustība
- 1. kārtas robeža
- 2. kārtas robeža

## PIEZĪMES un NORĀDĪJUMI

1. Izmēri ir izlikti metros.
2. Augstuma atzīmes ir Latvijas normālo augstumu sistēmā
3. Teritorijas iebieķārtošanas darbus ir jāveic saskaņā ar LBN un likuma par pazemes komunikāciju aizsardzību.
4. Pirms šķūņa nojaukšanas tas ir jāatslēdz no elektroapgādes tīkla, ievērojot 26.06.2007 MK noteikumu Nr. 452 prasības.

## IZMANTOTO DOKUMENTU UN NORMATĪVU SARAKSTS

MK not. Nr. 500 „Vispārīgie būvnoteikumi”  
MK not. Nr. 529 „Ēku būvnoteikumi.”  
09.07.2013. likums „Būvniecības likums.”  
LBN 208-15 „Publiskas būves.”  
LBN 201-15 „Būvju ugunsdrošība.”  
LBN 202-15 „Būvprojekta saturs un noformēšana.”

Šī būvprojekta arhitektūras daļas risinājumi atbilst Latvijas būvnormatīvu un citu normatīvo aktu, kā arī tehnisko vai īpašo noteikumu prasībām.

2018. 15. JŪN.

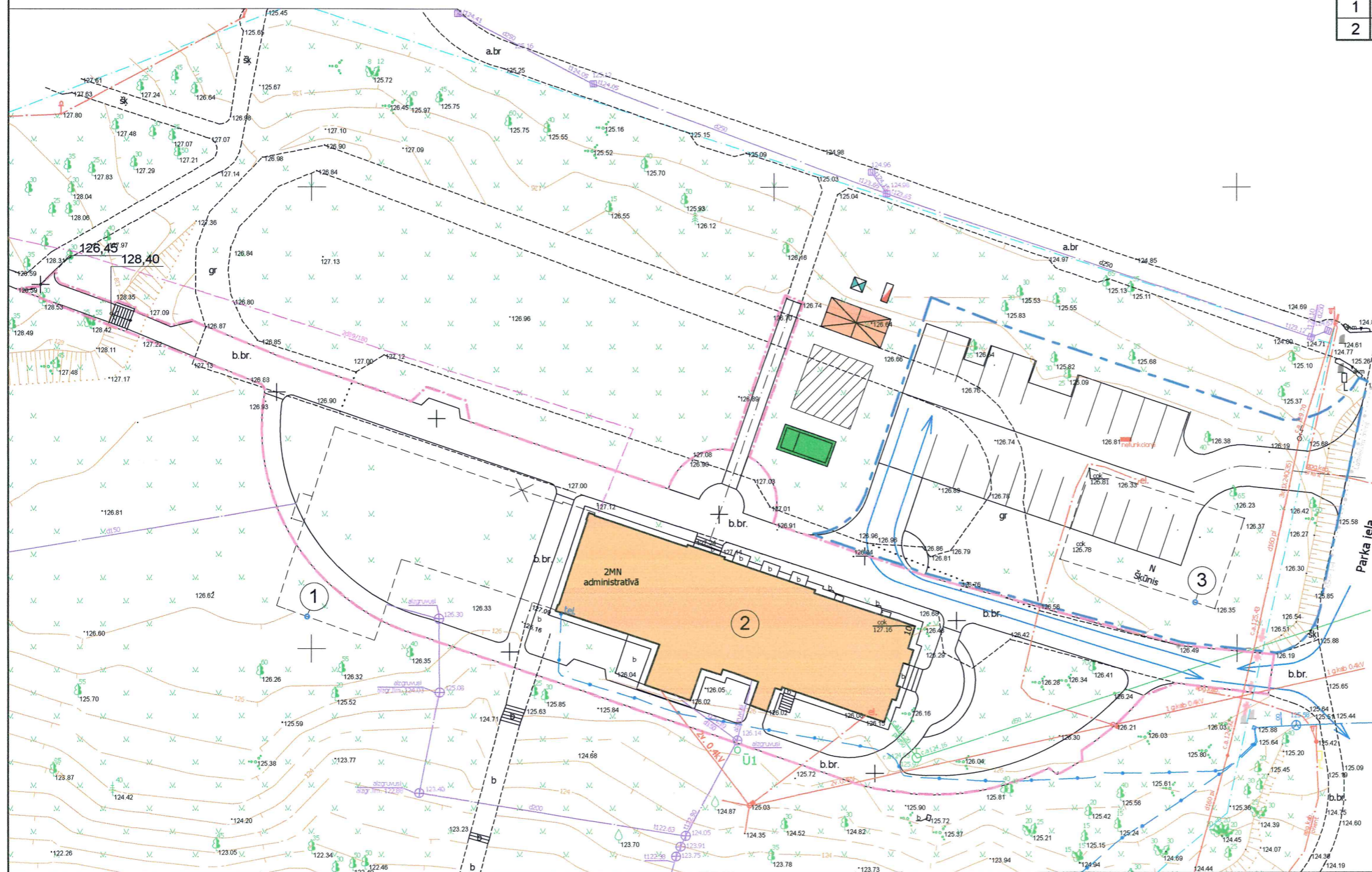
Būvprojekta arhitektūras daļas vadītājs:  
Guntis Muižzemnieks, LAS serf. Nr. 10-0314

## BŪVJU EKSPLIKĀCIJA

Nr.	Nosaukums	Apb. lauk.	Būvtilpums	CC klasif. Nr.	Kadastra apzīmējums
1	Demontējamā sarkanās pils piebūve, atsevišķs būvprojekts	448,8 m <sup>2</sup>	3375 m <sup>3</sup>	1263	5001 005 0111 001
2	Sarkanā pils (muzejs)	446,0 m <sup>2</sup>	4668 m <sup>3</sup>	1262	5001 005 0111 001
3	Demontējamais šķūnis	180,3 m <sup>2</sup>	649 m <sup>3</sup>	1201	5001 005 0111 002
4	Autostāvvietas	22 vietas, t. sk. 2 invalīdu			

## DOP DAĻAS RASĒJUMU SARAKSTS

Nr.	Lapas Nr.	Lapas nosaukums
1	DOP-1	Būvdarbu ģenerālplāns, 1. kārta
2	DOP-2	Būvdarbu ģenerālplāns, 2. kārta



## PROJEKTĒŠANA

ARHITEKTS  
MUIŽZEMNIEKS  
SIA



ARHITEKTŪRA

Robežu iela 46, Rīga  
tālr. +371 29119487  
VRN 40003738721  
BkRN 2832-R  
guntis@architect.lv

Pas. Nr.  
03-2018

Stadija:  
BP

Lapas marka  
DOP-1

Arhīva reģ. Nr.  
DOP-1

Kop. lapu sk.  
2

Objekts: Sarkanās pils piebūves demontāža

Adrese: Parka iela 10, Gulbene

Lapa: Būvdarbu ģenerālplāns, 1. kārta

Būvprojekta vad.:

G. Muižzemnieks

Būvproj. daļas vad.:

G. Muižzemnieks

Paraksti:

Datums

2018. 15. JŪN.

2018. 15. JŪN.

# IZMANTOTO DOKUMENTU UN NORMATĪVU SARAKSTS

MK not. Nr. 500 „Vispārīgie būvnoteikumi”  
MK not. Nr. 529 „Ēku būvnoteikumi.”  
09.07.2013. likums „Būvniecības likums.”  
LBN 208-15 „Publiskas būves.”  
LBN 201-15 „Būvju ugunsdrošība.”  
LBN 202-15 „Būvprojekta saturs un noformēšana.”

## BŪVJU EKSPĻIKĀCIJA

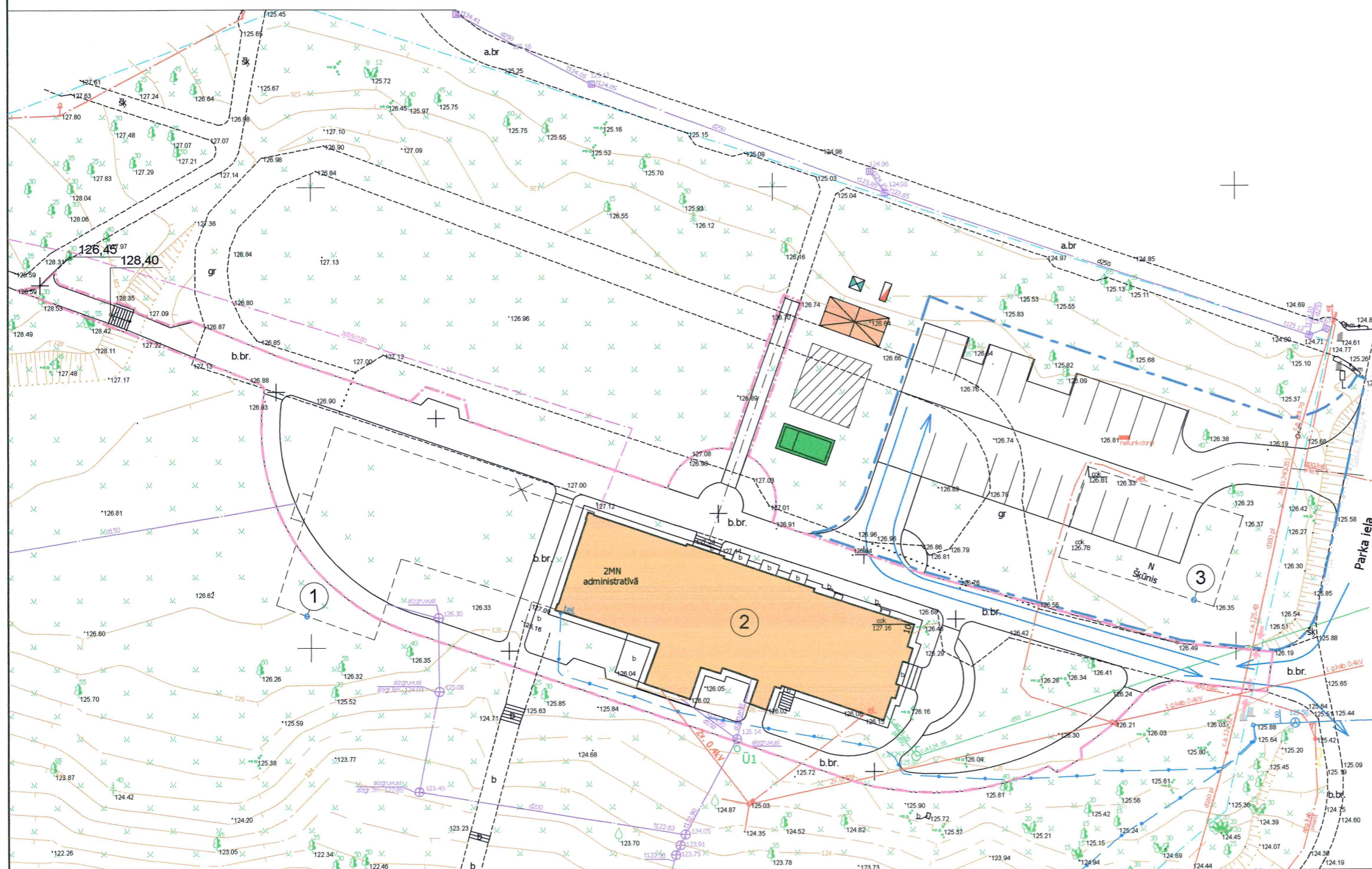
Nr.	Nosaukums	Apb. lauk.	Būvtilpums	CC klasif. Nr.	Kadastra apzīmējums
1	Demontējamā sarkanās pils piebūve, atsevišķs būvprojekts	448,8 m <sup>2</sup>	3375 m <sup>3</sup>	1263	5001 005 0111 001
2	Sarkanā pils (muzejs)	446,0 m <sup>2</sup>	4668 m <sup>3</sup>	1262	5001 005 0111 001
3	Demontējamais šķūnis	180,3 m <sup>2</sup>	649 m <sup>3</sup>	1201	5001 005 0111 002
4	Autostāvvietas	22 vietas, t. sk. 2 invalīdu			

## APZĪMĒJUMI

- Zemes gabala robeža
- Būvgružu laukums
- Ugunsdzēsības stends
- Biotualetes
- Sadzīves un noliktavas konteineri
- Būvgružu konteiners
- Transporta kustība
- 1. kārtas robeža
- 2. kārtas robeža

## PIEZĪMES un NORĀDĪJUMI

- Izmēri ir izlikti metros.
- Augstuma atzīmes ir Latvijas normālo augstumu sistēmā
- Teritorijas iebieķārtošanas darbus ir jāveic saskaņā ar LBN un likuma par pazemes komunikāciju aizsardzību.
- Pirms šķūņa nojaukšanas tas ir jāatslēdz no elektroapgādes tīkla, ievērojot 26.06.2007 MK noteikumu Nr. 452 prasības.



## PROJEKTĒŠANA

ARHITEKTS  
MUIŽZEMNIEKS  
SIA



ARHITEKTŪRA

Robežu iela 46, Rīga  
tālr. +371 29119487  
VRN 40003738721  
BkRN 2832-R  
guntis@architect.lv

Pas. Nr.  
03-2018

Stadija:  
BP

Lapas marka  
DOP-2

Arhīva reģ. Nr.  
DOP-2

Objekts: Sarkanās pils piebūves demontāža

Adrese: Parka iela 10, Gulbene

Lapa: Būvdarbu ģenerālplāns, 2. kārta

Būvproj. daļas vad.:

G. Muižzemnieks

Izstrādāja:

G. Muižzemnieks

Paraksti:

*[Handwritten signatures]*

Datums

2018 15. JŪN.

2018 15. JŪN.