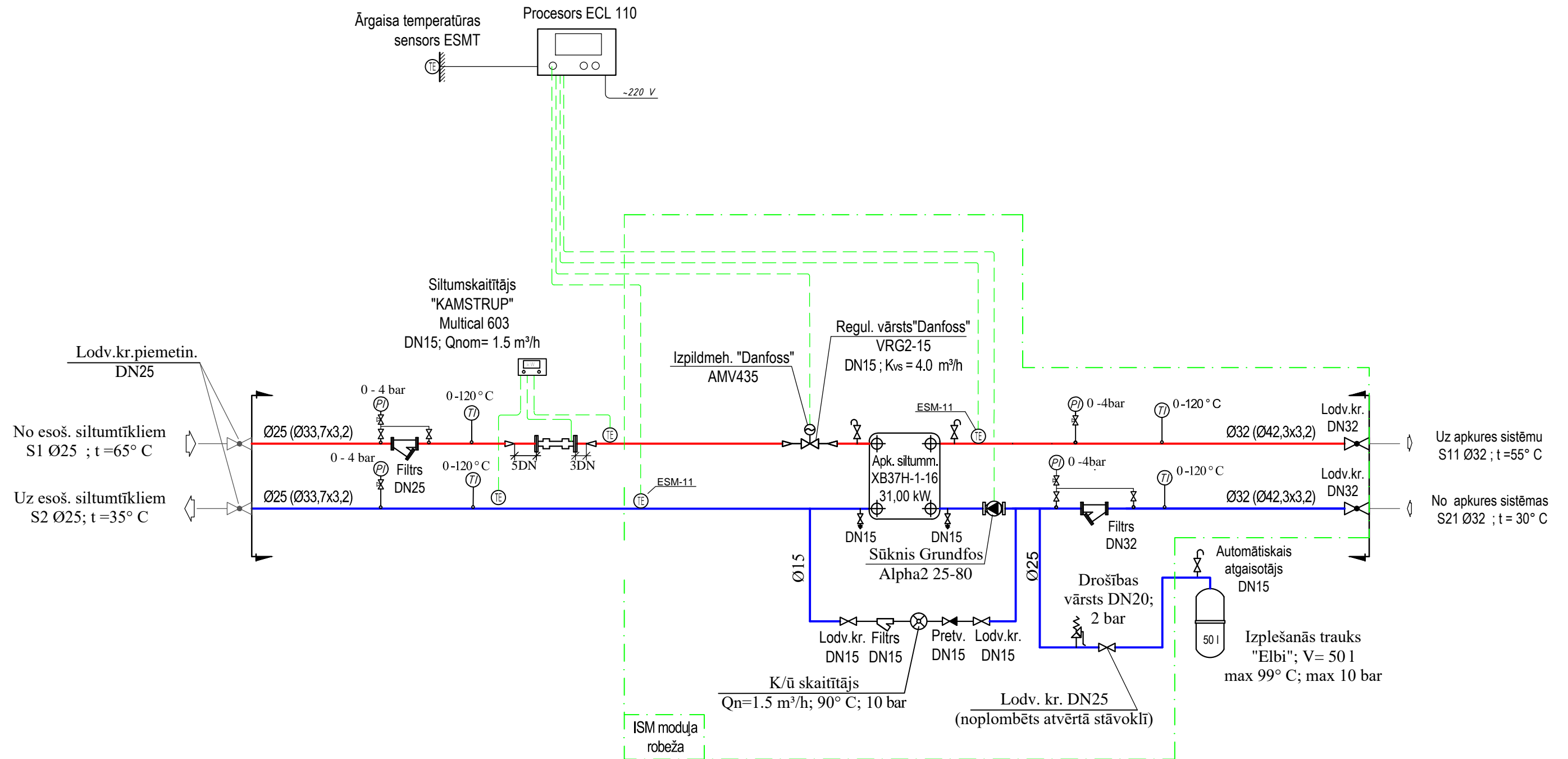



SILTUMMEZGLA PRINCIPIĀLĀ SHĒMA



Piezīmes

Atgaisošanai nepieciešamo armatūru izvietot siltummezgla augstākajos punktos, bet ūdens izlaidei - zemākajos. Šīs armatūras, manometru, termometru, drošības vārstu, izplešanās trauka izvietojumu, kā arī pievienošanas ēkas karstā, aukstā ūdens, cirkulācijas un apkures sistēmas cauruļvadiem precizēt montāžas darbu veikšanas gaitā.

Pirms izplešanās tvertnes pieslēgšanas sistēmai (ūdens iepildīšanai) tajā jāiesuknē gaiss līdz 1,5 bar. Izplešanās traukam uzstāda noslēgarmatūru un to noplombē atvērtā stāvoklī.

| | | | | | | | |
|---------------------|-------------|---|--------|---|-------------------------------------|------|-------------------------|
| Arhīva reģistr. Nr. | | | | Pasūtītājs: <div>GULBENES NOVADA DOME</div> | Pasūtījums: <div>14-18/SAT</div> | | Marka: <div>SM</div> |
| Paraksts un datums | | | | | | | |
| Amats | Uzvārds | Paraksts | Datums | Centralizētās siltumapgādes tīklu pārbūve un katlu mājas izbūve c. Beļavā, Beļavas pagastā, Gulbenes novadā | Stadija | Lapa | Lapu sk. |
| | | | | | BP | 11 | 22 |
| | | | | | Mērogs: b/m | | |
| | | | | <div>Vienības iela 3</div> <div>Siltummezgla principiālā shēma</div> | SIA "Siltumtehserviss" | | |
| | | | | | | | |
| Izstrād. | I. Skurjats |  | | | | | |
| | | | | | | | |