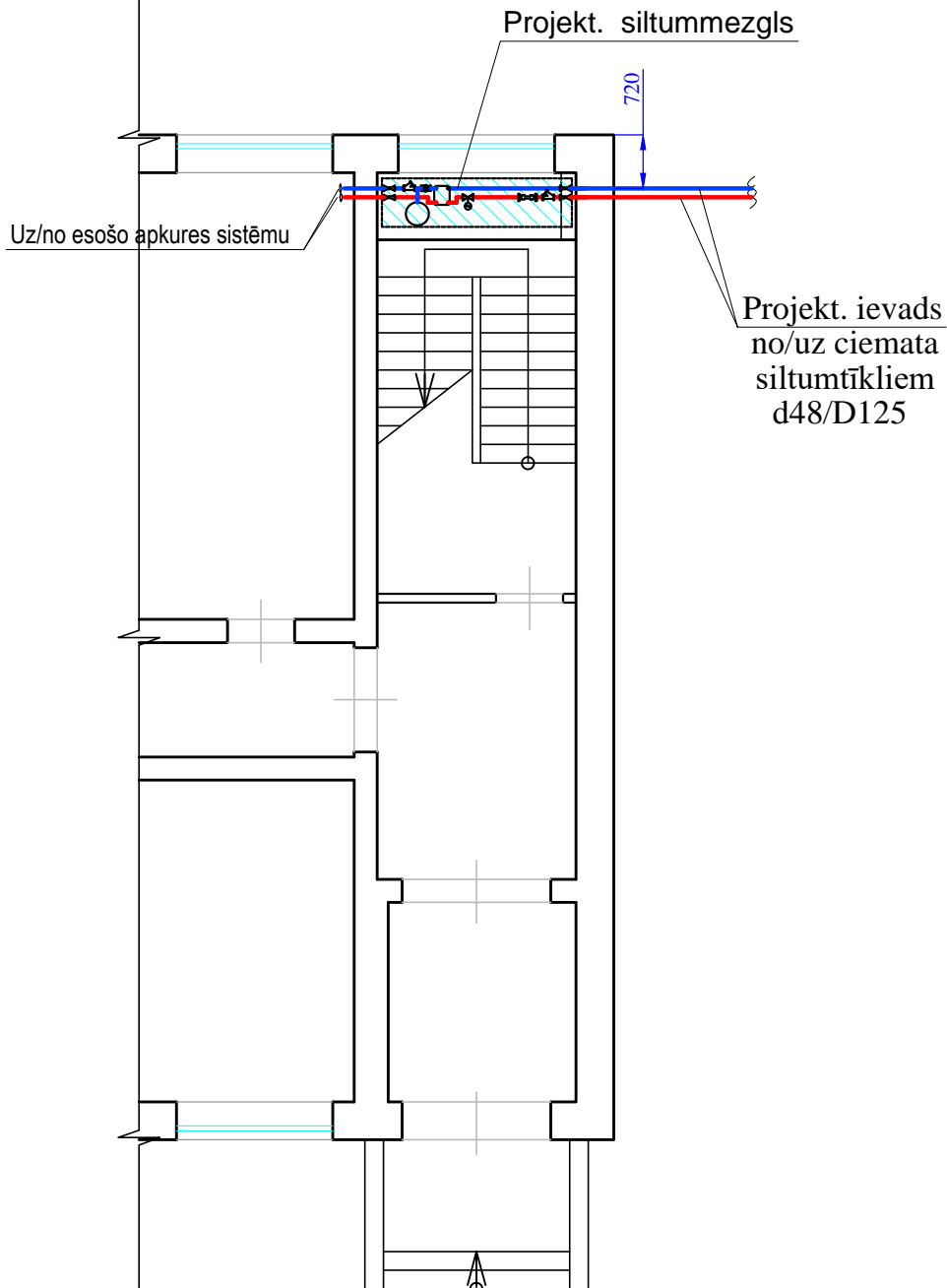


1. STĀVA PLĀNS

(fragments)

M 1:100



PIEZĪMES

1. Cauruļvadu atzīmes precizēt montāžas laikā.
2. Apkures sistēmas iztukššana paredzēta ar izlaides krāna un sūkņa palīdzību.
3. Apkures sistēmas atgaisošana notiek ar automatisko atgaisotāju palīdzību stāvvados un caur atgaisošanas krāniem katrā sildķermenī.
4. Apkures sistēmas cauruļvadi ievietojami ģilzes vietās, kur cauruļvadi šķērso sienu konstrukcijas vai pārsegumus.
5. Visi maģistrālie cauruļvadi izolēti ar izolāciju "PAROC" 30 mm biezumā.

Arhīva reģistr. Nr.		Pasūtītājs:		Pasūtījums:		Marka:
Paraksts un datums		GULBENES NOVADA DOME		14-18/SAT		SM
Amats	Uzvārds	Paraksts	Datums	Centralizētās siltumapgādes tīklu pārbūve un katlu mājas izbūve c. Beļavā, Beļavas pagastā, Gulbenes novadā	Stadija	Lapa
					BP	15
					Mērogs: 1:100	
Izstrād.	I. Skurjats			Avotu iela 2	SIA "Siltumtehserviss"	
				1. stāva apkures sistēmas plāns		