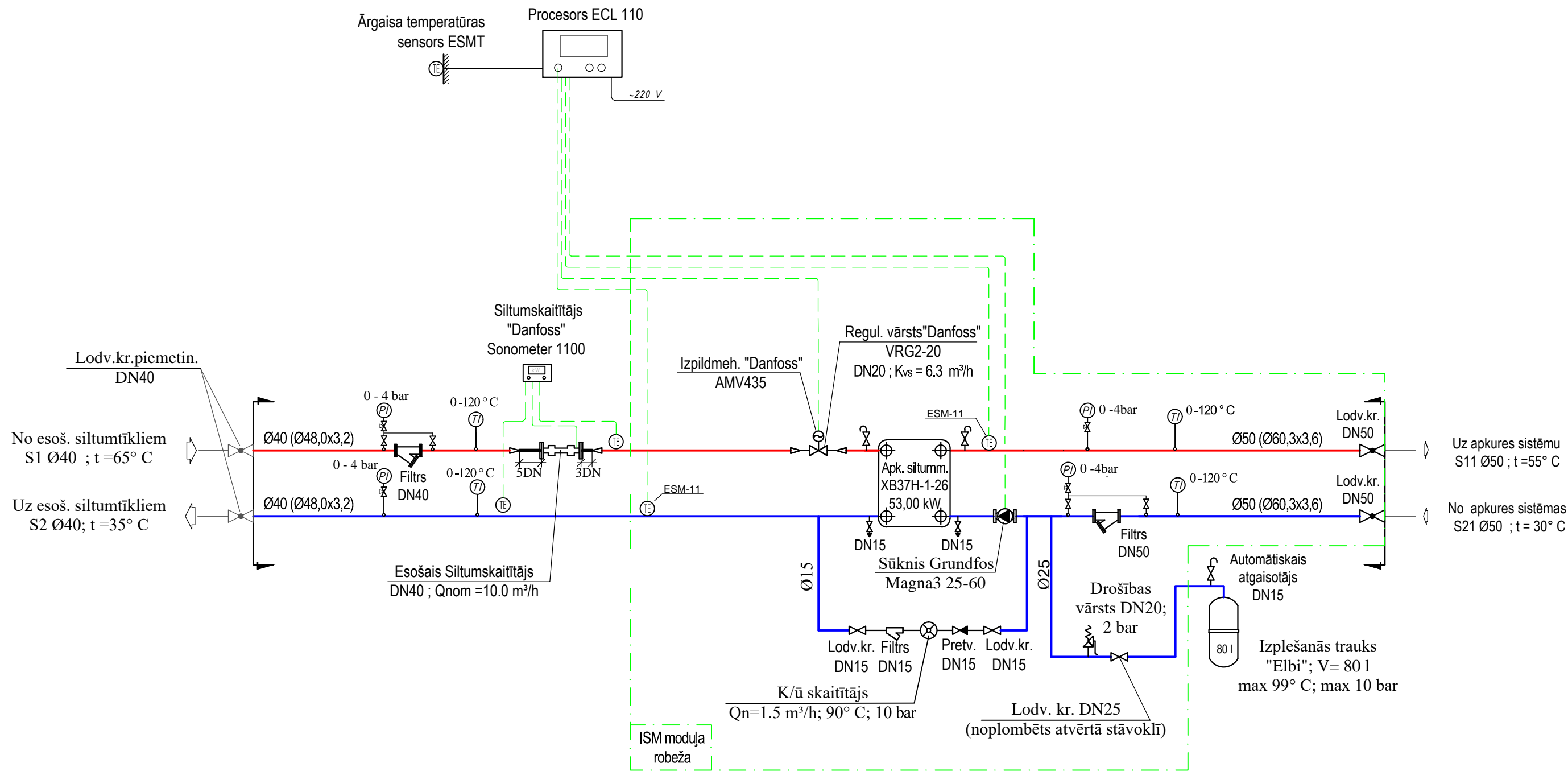


SILTUMMEZGLA PRINCIPIĀLĀ SHĒMA



Piezīmes

Atgaisošanai nepieciešamo armatūru izvietot siltummezgla augstākajos punktos, bet ūdens izlaidei - zemākajos. Šīs armatūras, manometru, termometru, drošības vārstu, izplešanās trauka izvietojumu, kā arī pievienošanas ēkas karstā, aukstā ūdens, cirkulācijas un apkures sistēmas cauruļvadiem precizēt montāžas darbu veikšanas gaitā.

Pirms izplešanās tvertnes pieslēgšanas sistēmai (ūdens iepildīšanai) tajā jāiesūkne gaiss līdz 1,5 bar. Izplešanās traukam uzstāda noslēgmatūru un to noplombē atvērtā stāvoklī.

Arhīva reģistr. Nr.				Pasūtītājs: GULBENES NOVADA DOME	Pasūtījums: 14-18/SAT		Marka: SM	
Paraksts un datums					Stadija	Lapa	Lapu sk.	
Amats	Uzvārds	Paraksts	Datums	Centralizētās siltumapgādes tīklu pārbūve un katlu mājas izbūve c. Beļavā, Beļavas pagastā, Gulbenes novadā	BP	14	22	
					Mērogs: b/m			
					<u>Avotu iela 2</u> Siltummezgla principiālā shēma	SIA "Siltumtehserviss"		
lzstrād.	I. Skurjats	