

GULBENES RAJONA TIESAS ZEMESGRĀMATU NODAĻA
 Lizuma pagasta zemesgrāmatas nodaļējums Nr. 369
 Kadastra numurs: 5072 006 0259
 Nosaukums: Akācijas
 Adrese: "Akācijas", Lizums, Lizuma pag., Gulbenes nov.

Ieraksta Nr.	I. daļa 1. iedaļa Nekustams īpašums, servitūti un reālnastas	Daļa	Platība, lielums
1.1.	Zemes gabals ar kadastra numuru 5072- 006- 0259.		7.2 ha
2.1.	Izpildot kadastrālo uzmērīšanu, zemes īpašuma kopplatība var tikt precizēta.		
3.1.	Lauksaimniecībā izmantojamā zeme.		2.3 ha
4.1.	Meži.		2.5 ha
5.1.	Uz zemes gabala atrodas skolas ēka ar divām palīgēkām.		2291.32 m ²
6.1.	Uz zemes gabala atrodas katlu māja ar palīgēku. Žurn. Nr. 655, lēmums 03.04.2001, tiesnese Inese Čakša		89.2 m ²
7.1.	Uz zemes gabala atrodas administratīvā ēka, kas pārvesta no zemesgrāmatas nodaļējuma Nr. 347.		1020.75 m ²
8.1.	Pēc pievienošanas nekustamais īpašums sastāv no zemes gabala. Uz zemes gabala atrodas ēkas un būves. Žurn. Nr. 656, lēmums 03.04.2001, tiesnese Inese Čakša		7.2 ha
9.1.	Pievienots zemes gabals ar kadastra apzīmējumu 5072 006 0389.		0.3034 ha
9.2.	Atdalīts no nekustama īpašuma "Kalēji", Lizuma pag., Gulbenes raj. (Lizuma pagasta zemesgrāmatas nodaļējuma Nr. 288).		
9.3.	Zemes gabala ar kadastra apzīmējumu 5072 006 0389 platība pēc kadastrālās uzmērīšanas.		
9.4.	Uz zemes gabala atrodas: garāžas ēka (kadastra apzīmējums 5072 006 0389 001).		
9.5.	Ēka atdalīta no nekustama īpašuma "Kalēji", Lizuma pag., Gulbenes raj. (Lizuma pagasta zemesgrāmatas nodaļējuma Nr. 288).		
9.6.	Pēc pievienošanas nekustams īpašums sastāv no 2 zemes gabaliem un ēkām. Žurn. Nr. 300000668697, lēmums 29.01.2004, tiesnese Inese Čakša		7.5034 ha
10.1.	Pievienots zemes gabals ar kadastra apzīmējumu 5072 006 0434.		1.99 ha
10.2.	Zemes gabala ar kadastra apzīmējumu 5072 006 0434 platība pēc kadastrālās uzmērīšanas.		
10.3.	Uz zemes gabala ar kadastra apzīmējumu 5072 006 0434 atrodas: ēka (kadastra apzīmējums 5072 006 0434 001). Žurn. Nr. 300001166257, lēmums 25.08.2005, tiesnese Inese Čakša		

Ieraksta Nr.	I. daļa 2. iedaļa No nekustama īpašuma atdalītie zemes gabali, servitūti un reālnastu pārgrozījumi un dzēsumi	Daļa	Platība, lielums
--------------	--	------	------------------

Nav ierakstu

Ieraksta Nr.	II. daļa 1. iedaļa Īpašnieks, dzimšanas gads, vieta, personas/nodokļu maksātāja kods, tiesību pamats	Daļa	Summa
1.1.	Īpašnieks: LIZUMA PAGASTA PAŠVALDĪBA, nodokļu maksātāja kods 90000026013.	1	
2.1.	Pamats: 2000. gada 29. novembra uziņa Nr.22 Par Lizuma pagasta pašvaldībai piekrītošo nekustamo īpašumu Akācijas, nodošanas-pieņemšanas akts, 1993. gada 8. jūnija nodošanas-pieņemšanas akts. Žurn. Nr. 655, lēmums 03.04.2001, tiesnese Inese Čakša		
3.1.	Īpašnieks: LIZUMA PAGASTA PAŠVALDĪBA, nodokļu maksātāja kods 90000026013.	1	
4.1.	Pamats: 2000. gada 31. oktobra pirkuma līgums. Žurn. Nr. 656, lēmums 03.04.2001, tiesnese Inese Čakša		3,000.00LVL
5.1.	Pamats zemes un ēkas pievienošanai: 2003. gada 23. decembra pirkuma līgums. Žurn. Nr. 300000668697, lēmums 29.01.2004, tiesnese Inese Čakša		5,000.00LVL
6.1.	Pamats zemes un ēkas pievienošanai: 2005. gada 11. augusta uziņa Nr. 336 par Lizuma pagasta pašvaldībai piekrītošo nekustamo īpašumu "Akācijas", 1993. gada 1. februāra līgums. Žurn. Nr. 300001166257, lēmums 25.08.2005, tiesnese Inese Čakša		
7.1.	Īpašnieks: Gulbenes novada dome, nodokļu maksātāja kods 90009116327.	1	
7.2.	Persona: Lizuma pagasta pašvaldība, nodokļu maksātāja kods 90000026013. Īpašuma tiesība izbeigusies.	0	
7.3.	Pamats: Administratīvo teritoriju un apdzīvoto vietu likuma Pārejas noteikumu 13.punkts. Žurn. Nr. 300002927884, lēmums 29.10.2010, tiesnese Inese Čakša		

Ieraksta Nr.	II. daļa 2. iedaļa Atzīmes par maksātnespēju, piedziņas vēršanu, aizliegumiem, pēcmantinieku iecelšanu un mantojuma līgumiem	Daļa	Summa
--------------	---	------	-------

Nav ierakstu

Ieraksta Nr.	III. daļa 1. iedaļa Lietu tiesības, kas apgrūtinātas nekustamu īpašumu	Daļa	Platība, lielums
1.1.	Atzīme - ceļa servitūts par labu Krūmiņu, Līvānu-1, Līvānu-11, Līvānu-12, Līvānu 13 zemēm.		0.2 km
2.1.	Atzīme - Latvijas autoceļu direkcijas V kategorijas autoceļa 30 m aizsargjosla.		0.5 km
3.1.	Atzīme - apakšzemes kabeļu sakaru līnijas 5m aizsargjosla.		0.5 km
4.1.	Atzīme - uz zemes gabala atrodas Lauksaimniecības biedrībai piederoša ēka un Lizuma pagasta padomei piederošas ēkas un būves.		
5.1.	Pamats 4 atzīmju ierakstīšanai: 2000. gada 6. septembra Valsts zemes dienesta lēmums Nr.529 Žurn. Nr. 655, lēmums 03.04.2001, tiesnese Inese Čakša		
6.1.	No nekustama īpašuma "Kalēji", Lizuma pag., Gulbenes raj. (zemesgrāmatas nodalījuma Nr. 288) pāriet apgrūtinājumi: Atzīme- aizsargjosla gar elektrisko tīklu gaisvadu līniju ar nominālo spriegumu 0,4kV. Žurn. Nr. 300000668697, lēmums 29.01.2004, tiesnese Inese Čakša		
7.1.	Atzīme - autoceļa P38 aizsargjosla.		
7.2.	Atzīme - Lizuma pagasta pašvaldības autoceļa aizsargjosla.		
7.3.	Atzīme - Lizuma pagasta pašvaldības autoceļa aizsargjosla.		
7.4.	Atzīme - elektrisko tīklu gaisvadu līnijas ar nominālo spriegumu 0,4kV aizsargjosla.		
7.5.	Atzīme - elektrisko tīklu gaisvadu līnijas ar nominālo spriegumu 0,4kV aizsargjosla.		
7.6.	Atzīme - servitūts - tiesība uz braucamo ceļu.		
7.7.	Atzīme - valsts ģeodēziskā atbalsta punkta P Nr.19 aizsargjosla.		
7.8.	Pamats: 2005. gada 11. augusta uzziņa Nr.336 par Lizuma pagasta pašvaldībai piekrietošo nekustamo īpašumu "Akācijas". Žurn. Nr. 300001166257, lēmums 25.08.2005, tiesnese Inese Čakša		
Ieraksta Nr.	III. daļa 2. iedaļa Pārgrozījumi 1. iedaļas ierakstos, ierakstu un pārgrozījumu dzēsumi	Daļa	Platība, lielums
	Nav ierakstu		
Ieraksta Nr.	IV. daļa 1.,2. iedaļa Ķīlas tiesība un tā pamats	Daļa	Summa
	Nav ierakstu		
Ieraksta Nr.	IV. daļa 3. iedaļa Pārgrozījumi ķīlas tiesībās, pārgrozījumu dzēsumi	Daļa	Summa
	Nav ierakstu		
Ieraksta Nr.	IV. daļa 4.,5. iedaļa Ķīlu dzēsumi pilnībā vai daļēji	Daļa	Summa
	Nav ierakstu		

BŪVES EKSPLIKĀCIJA

Būves kopējā platība (kv.m.): 1020.75
 Būves lietderīgā platība (kv.m.): 1020.75
 Dzīvokļu kopējā platība (kv.m.): 0
 Dzīvokļu platība (kv.m.): 0
 Dzīvojamā platība (kv.m.): 0
 Dzīvokļu palīgtelpu platība (kv.m.): 0
 Dzīvokļu ārtelpu platība (kv.m.): 0
 Nedzīvojamo telpu platība (kv.m.): 1020.75
 Nedzīvojamo iekštelpu platība (kv.m.): 1020.75
 Nedzīvojamo ārtelpu platība (kv.m.): 0
 Būves koplietošanas palīgtelpu platība (kv.m.): 0
 Koplietošanas iekštelpu platība (kv.m.): 0
 Koplietošanas ārtelpu platība (kv.m.): 0

Telpu grupas numurs: 001

Telpu grupas adreses numurs:

Telpu grupas izmantošanas veids: 1220 Biroja telpu grupa

Telpu grupas platību eksplikācija:

Nedzīvojamo telpu platība (kv.m.): 779.01
 Nedzīvojamo iekštelpu platība (kv.m.): 779.01
 Nedzīvojamo ārtelpu platība (kv.m.): 0

Telpu grupas telpu eksplikācija:

Stāvs	Telpas numurs	Telpas nosaukums	Telpas veids	Telpas platība (kv.m.)	Telpas augstums (m)	Patvaļīgās būvniecības pazīme
1	1	Priekštelpa	Nedzīvojamā iekštelpa	1.79	3	
1	2	Priekštelpa	Nedzīvojamā iekštelpa	1.79	3	
1	3	Tualete	Nedzīvojamā iekštelpa	1.98	3	
1	4	Tualete	Nedzīvojamā iekštelpa	1.98	3	
1	5	Kabinets	Nedzīvojamā iekštelpa	4.56	3	
1	6	Kabinets	Nedzīvojamā iekštelpa	13.69	3	
1	7	Kabinets	Nedzīvojamā iekštelpa	13.94	3	
1	8	Kabinets	Nedzīvojamā iekštelpa	13.79	3	
1	9	Kabinets	Nedzīvojamā iekštelpa	13.79	3	
1	10	Kabinets	Nedzīvojamā iekštelpa	13.64	3	
1	11	Kabinets	Nedzīvojamā iekštelpa	13.89	3	
1	12	Kabinets	Nedzīvojamā iekštelpa	13.79	3	
1	13	Veikals	Nedzīvojamā iekštelpa	13.53	3	
1	14	Gaitenis	Nedzīvojamā iekštelpa	86.58	3	
1	15	Kabinets	Nedzīvojamā iekštelpa	11.33	3	

1	16	Kabinets	Nedzīvojamā iekštelpa	13.11	3	
1	17	Kabinets	Nedzīvojamā iekštelpa	13.11	3	
1	18	Kabinets	Nedzīvojamā iekštelpa	13.11	3	
1	19	Kabinets	Nedzīvojamā iekštelpa	13.01	3	
1	20	Kabinets	Nedzīvojamā iekštelpa	13.21	3	
1	21	Veikals	Nedzīvojamā iekštelpa	13.16	3	
1	22	Vējtveris	Nedzīvojamā iekštelpa	2.79	3	
1	23	Kabinets	Nedzīvojamā iekštelpa	7.72	3	
1	24	Kabinets	Nedzīvojamā iekštelpa	7.63	3	
1	25	Kabinets	Nedzīvojamā iekštelpa	31.4	3	
1	26	Elektrosadales telpa	Nedzīvojamā iekštelpa	2.51	3	
1	27	Priekštelpa	Nedzīvojamā iekštelpa	2.59	3	
1	28	Kabinets	Nedzīvojamā iekštelpa	10.77	3	
1	29	Kāpņu telpa	Nedzīvojamā iekštelpa	16.34	3	
2	30	Kāpnes	Nedzīvojamā iekštelpa	16.44	2.8	
2	31	Priekštelpa	Nedzīvojamā iekštelpa	1.81	2.8	
2	32	Priekštelpa	Nedzīvojamā iekštelpa	1.8	2.8	
2	33	Tualete	Nedzīvojamā iekštelpa	2.04	2.8	
1	34	Tualete	Nedzīvojamā iekštelpa	2.02	2.8	
2	35	Biblioteka	Nedzīvojamā iekštelpa	18.92	2.8	
2	36	Biblioteka	Nedzīvojamā iekštelpa	14.18	2.8	
2	37	Biblioteka	Nedzīvojamā iekštelpa	14.18	2.8	
2	38	Kabinets	Nedzīvojamā iekštelpa	28.97	2.8	
2	39	Kabinets	Nedzīvojamā iekštelpa	14.18	2.8	
2	40	Kabinets	Nedzīvojamā iekštelpa	14.08	2.8	
2	41	Gaitenis	Nedzīvojamā iekštelpa	121.39	2.8	
2	42	Zāle	Nedzīvojamā iekštelpa	67	2.8	
2	43	Kabinets	Nedzīvojamā iekštelpa	27.83	2.8	
2	44	Kabinets	Nedzīvojamā iekštelpa	13.84	2.8	
2	45	Kabinets	Nedzīvojamā iekštelpa	27.55	2.8	
2	46	Kabinets	Nedzīvojamā iekštelpa	12.25	2.8	

Telpu grupas numurs: 002

Telpu grupas adreses numurs:

Telpu grupas izmantošanas veids: 1220 Biroja telpu grupa

Telpu grupas platību eksplikācija:

Nedzīvojamo telpu platība (kv.m.): 241.74

Nedzīvojamo iekštelpu platība (kv.m.): 241.74

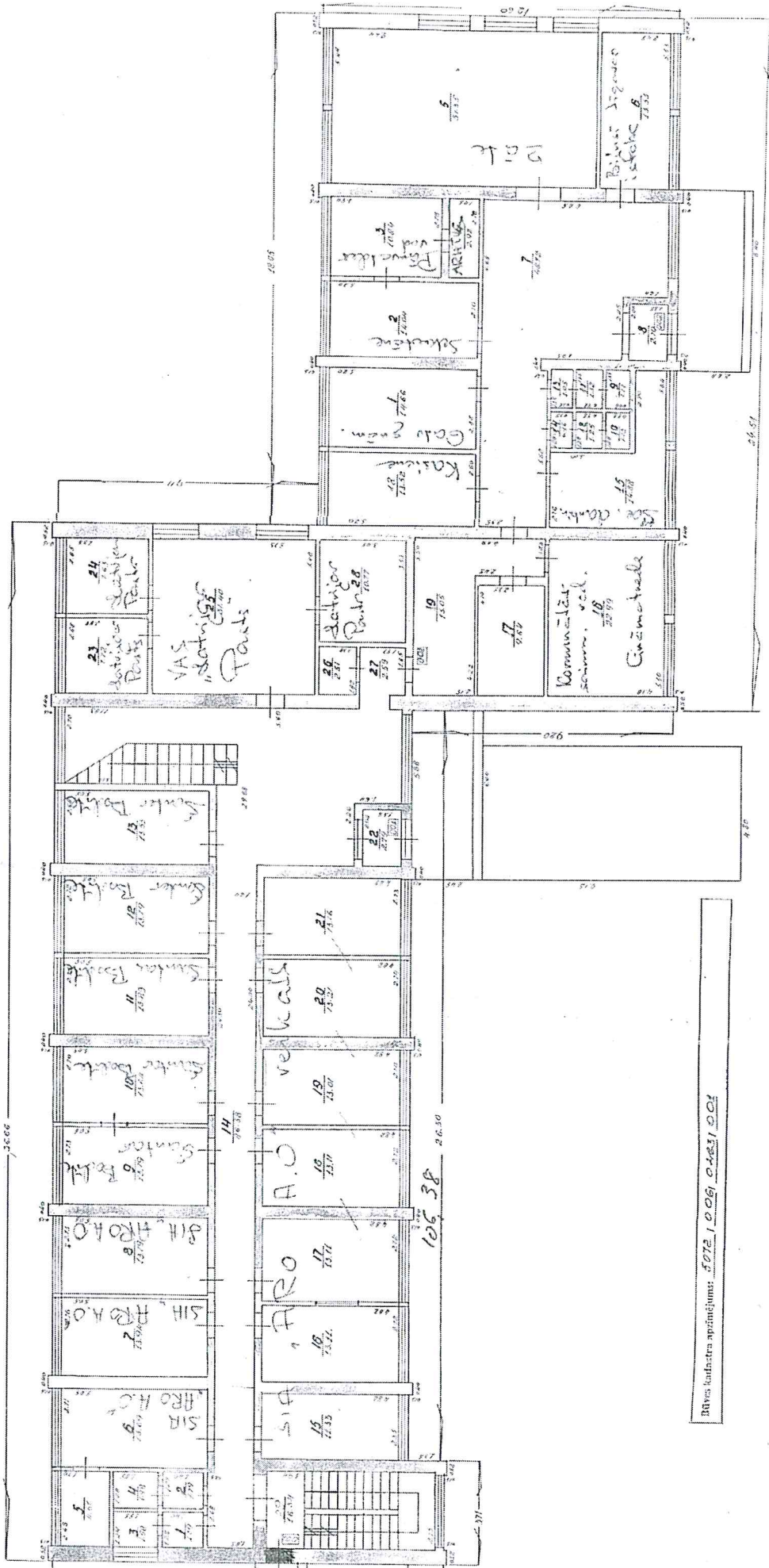
Nedzīvojamo ārtelpu platība (kv.m.): 0

Telpu grupas telpu eksplikācija:

Stāvs	Telpas numurs	Telpas nosaukums	Telpas veids	Telpas platība (kv.m.)	Telpas augstums (m)	Patvaļīgās būvniecības pazīme
-------	---------------	------------------	--------------	------------------------	---------------------	-------------------------------

1	1	Kabinets	Nedzīvojamā iekštelpa	14.66	3
1	2	Pasts	Nedzīvojamā iekštelpa	14.04	3
1	3	Pasts	Nedzīvojamā iekštelpa	10.84	3
1	4	Pasts	Nedzīvojamā iekštelpa	2.92	3
1	5	Zāle	Nedzīvojamā iekštelpa	51.35	3
1	6	Zāle	Nedzīvojamā iekštelpa	13.55	3
1	7	Gaitenis	Nedzīvojamā iekštelpa	48.72	3
1	8	Gaitenis	Nedzīvojamā iekštelpa	2.7	3
1	9	Tualete	Nedzīvojamā iekštelpa	1.17	3
1	10	Tualete	Nedzīvojamā iekštelpa	1.13	3
1	11	Priekštelpa	Nedzīvojamā iekštelpa	1.32	3
1	12	Priekštelpa	Nedzīvojamā iekštelpa	1.25	3
1	13	Palīgtelpa	Nedzīvojamā iekštelpa	1.05	3
1	14	Palīgtelpa	Nedzīvojamā iekštelpa	.96	3
1	15	Kabinets	Nedzīvojamā iekštelpa	14.88	3
1	16	Kabinets	Nedzīvojamā iekštelpa	22.99	3
1	17	Kabinets	Nedzīvojamā iekštelpa	9.64	3
1	18	Kabinets	Nedzīvojamā iekštelpa	13.52	3
1	19	Gaitenis	Nedzīvojamā iekštelpa	15.05	3

BŪVES I STĀVA PLĀNA SHĒMA



Būves karteņa apraksts: 5072 1 006 0-231 001