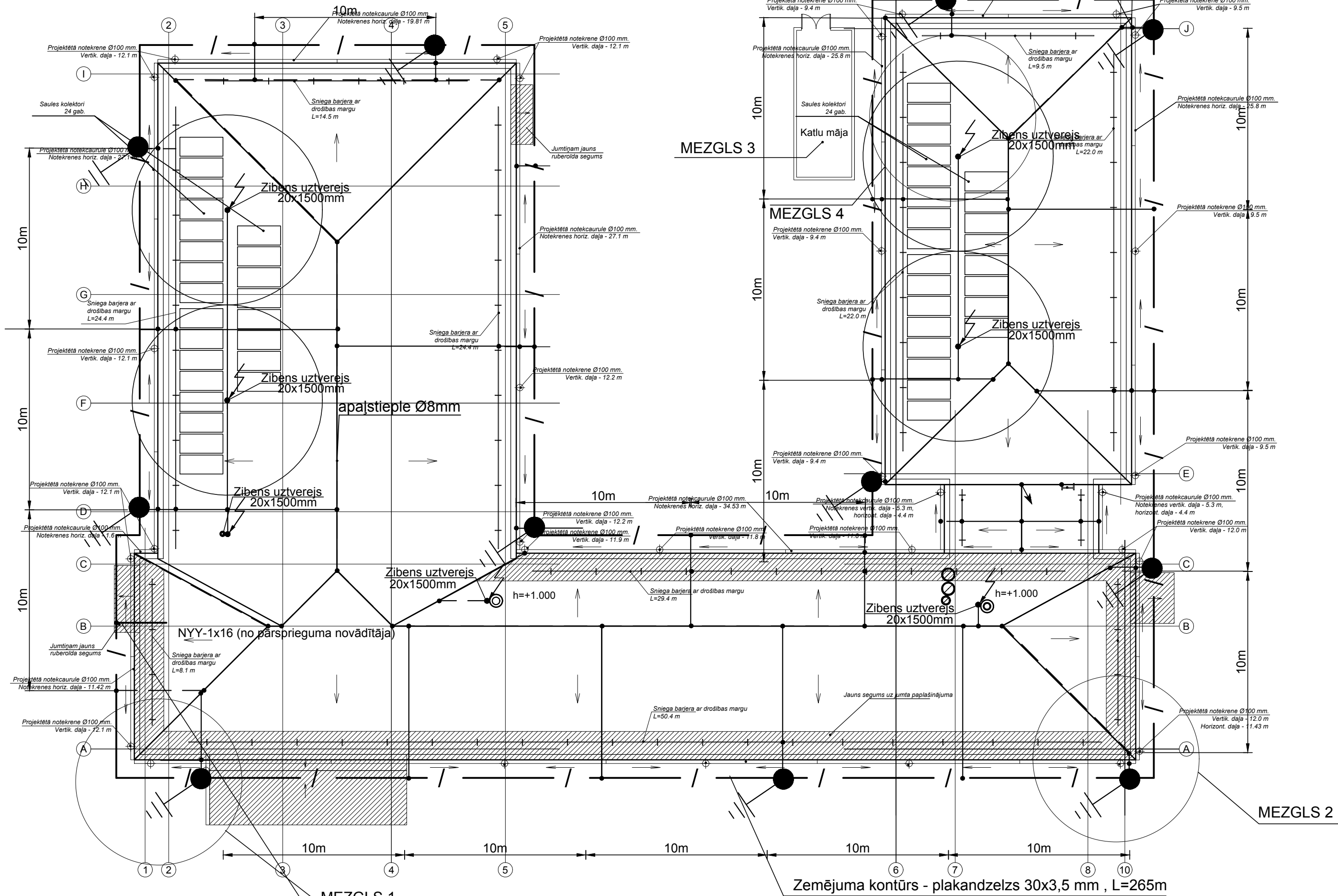
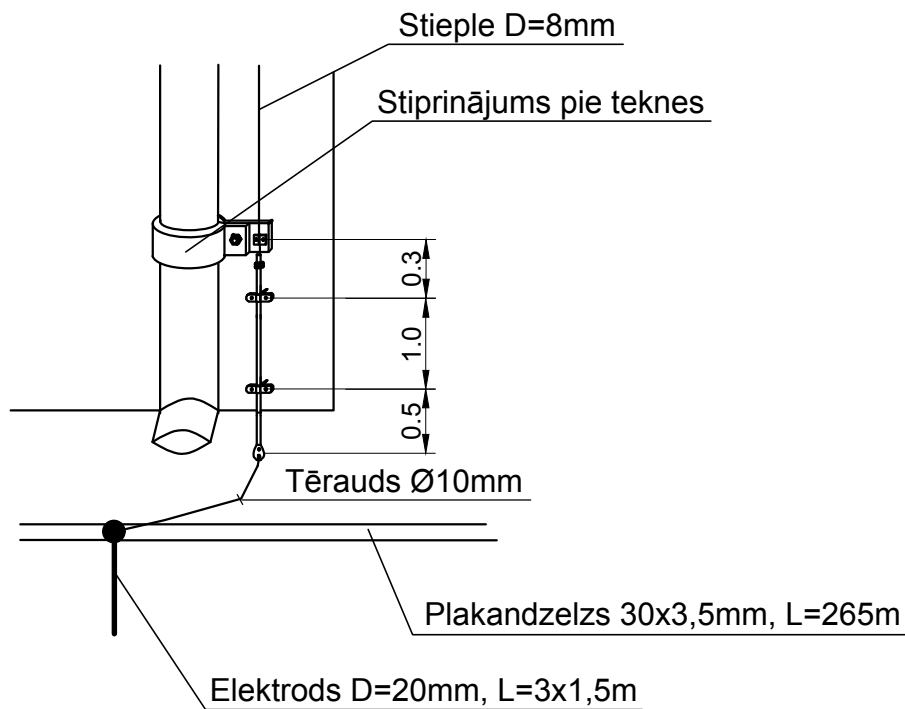


JUMTA PLĀNS
M 1:200

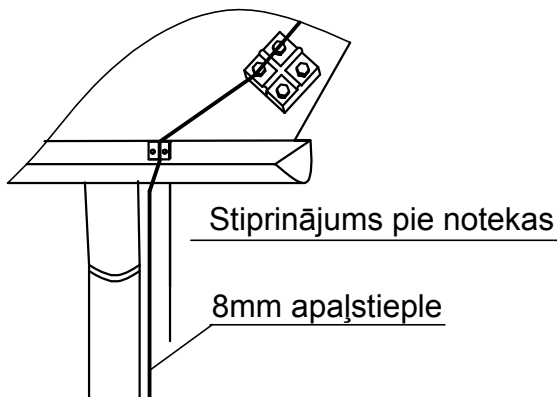


Proj.vara vads NYY-1x16, L=10m, PVC-20 c.
pārsprieguma novadītāja pievienojums
pie GGS pagrabstāvā

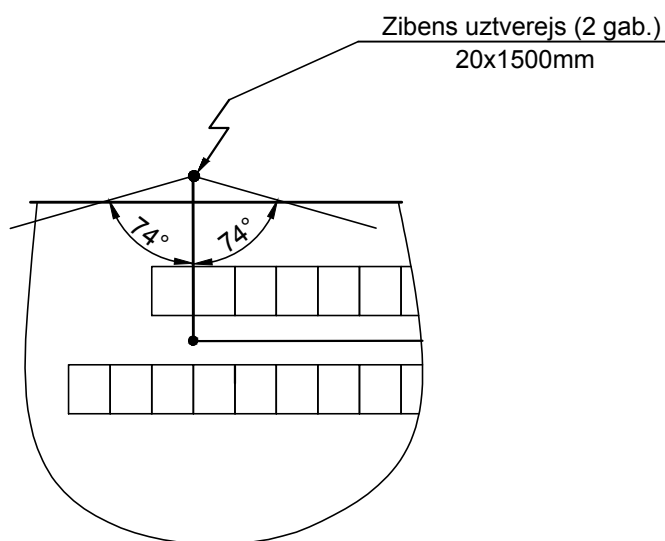
MEZGLS 1



MEZGLS 2

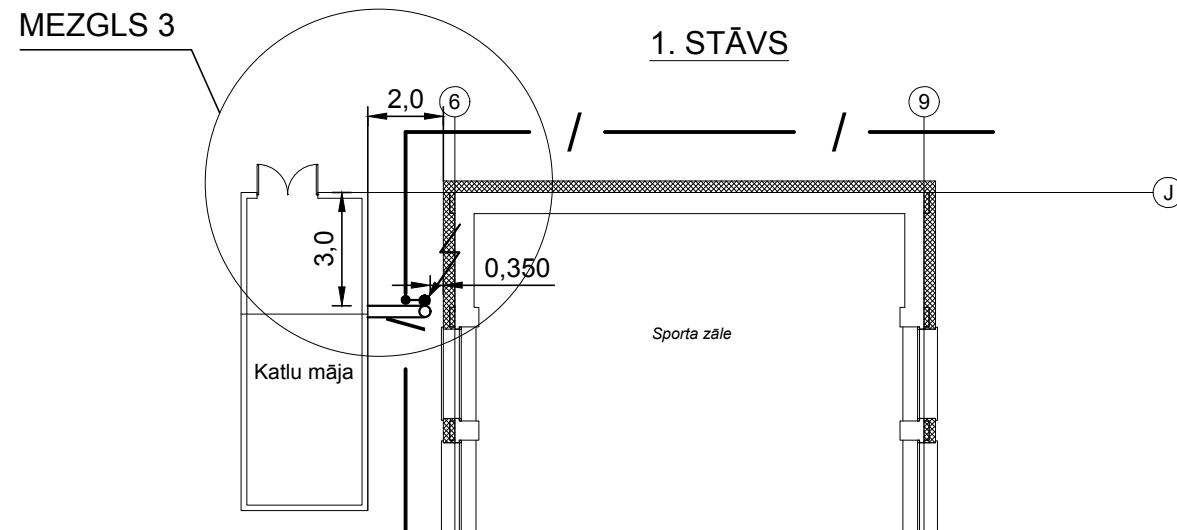


MEZGLS 4

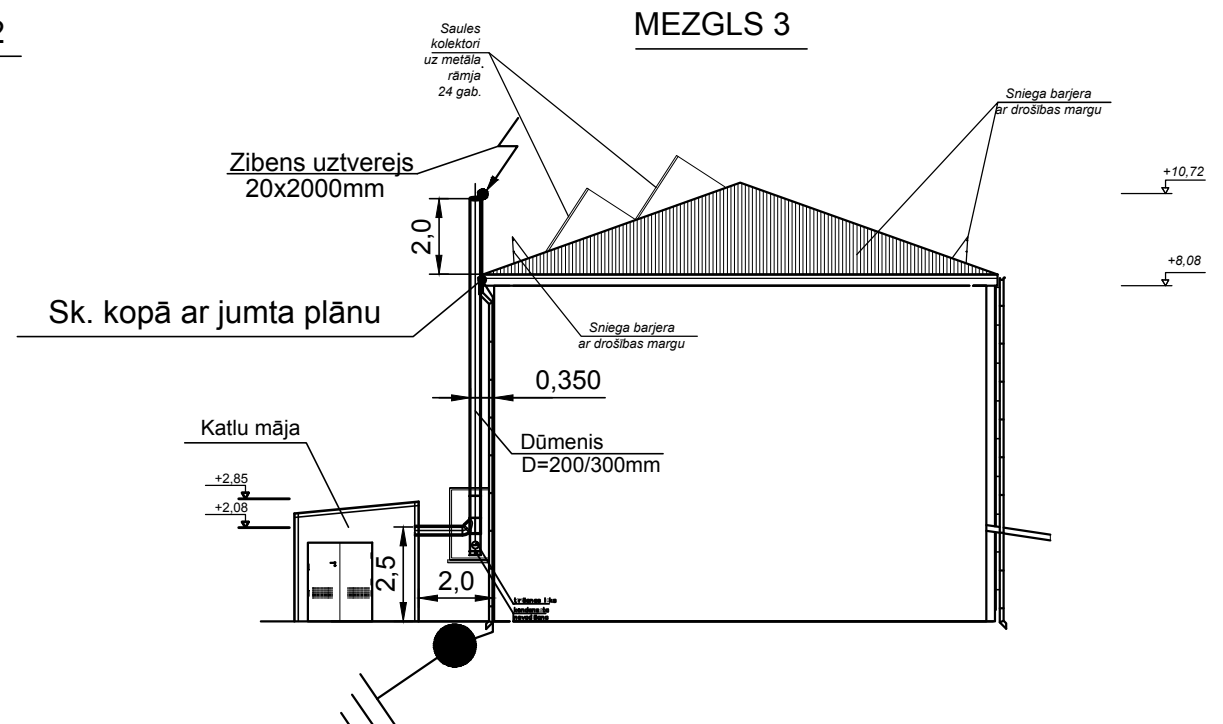


PIEZĪMES:

- 1.Zibensaizsardzības sistēmas tehniskais risinājums izstrādāts, pamatojoties uz spēkā esošo Latvijas Valsts Standartu (LVS EN 62305).
- 2.Objekta zibensaizsardzības klase pēc LBN 261-15 - II.
- 3.Uztvērēju sistēma - zibens uztvērējtiķls ar acs izmēru 10x10mm (cinkots tērauds, D=8mm); uztvērējstieņi - elektrods D=20mm, L=1500mm - 6 gb.
4. Zibens novadītāji - stieple (cinkots tērauds, D=8mm) stiprināta pie sienas aiz ūdens noteku. Attālums starp novadītājiem - līdz 10m. 2m augstumā no zemes stieple jāievieto PVC caurulē. Atbilstoši ēkas izmēriem paredzēti 23 novadītāji.
5. Savienojot novadītājus ar zemējuma kontūru jāizmanto 10mm cinkotais apaļdzelzs.
6. Mērījumu punktus uzstādīt apmēram 0,5m virs zemes līmeņa.
- 7.Zemējuma kontūrs - plakandzelzs (cinkots tērauds 30x3,5mm) , elektrodi - D=20mm,L=3x1,5m.
- 8.Zemējuma kontūru ieguldīt zemē 0.5m dziļumā , 1.0m attāluma no ēkas pamatiem .
- 9.Zemes ieejas stienim jābūt papildus aizsargātam pret koroziju 0,3m augstumā un dziļumā.
- 10.Visas savienojumu vietas zemē nepieciešams aizsargāt no korozijas.
- 11.Attālums starp stieples stiprinājumiem uz jumta ir 1,2 m maksimāli.
- 12.Rīņķveida zemējuma kontūram jābūt savienotam ar potencializlīdzinošo klemmi.
- 13.Zemējuma kontūra pretestībām jābūt R<10 om.
- 14.Nepieciešamības gadījumā uzstādīt papildus zemētājus.
- 15.Veicot zibensnovadītāju montāžu, jāņem vērā logu izvietojumu.
16. Materiālu specifikāciju skatīt ras.EL-25.IS, saskaņā ar firmas OBO BETTERMAN piedāvājumu.



MEZGLS 3



lūsis V Ernestīnes iela 24-4, Rīga LV-1046 Reģ.Nr. LV 40103502004 Tālr.: +371 67201880; 67201882 Fakss: +371 67201881 lusisv@luisiv.lv				PASŪTĪTĀJS: Gulbenes novada Dome, reģistrācijas Nr.90009116327, Ābeļu ielā 2, Gulbene, Gulbenes novads		ARHĪVA NR.: LV-59-1		DATUMS:	
						PASŪTĪTĀJS: LV-59		EL	
Amats	Uzvārds	Paraksts	Datums	OBJEKTS: Ēkas pārbūve pielāgošana sociālās aprūpes centra vajadzībām."Jaungulbenes alejas", Jaungulbene, Jaungulbenes pag., Gulbenes novads		STADIJA	LAPA	LAPAS	
BPV.	T. Millersone					BP	EL-20	25	
Daljas vadīt.	T.Majorova			LAPAS NOSAUKUMS: Jumta plāns ar zibensaizsārdzību		MĒROGS: 1:200			
Izstrādāja	T.Majorova								