

| | kg/m ² | | kg/m ² |
|------------------|----------------------------|-------------------|----------------------------|
| Jumta klājums | 9 | 1.35 | 12 |
| latojums | 9 | 1.35 | 12.0 |
| spāres | 5 | 1.35 | 7 |
| Pastāvīga slodze | 23 | kg/m ² | 31 |
| Sniega slodze | 160 x1x1x0,8=128 | 1.5 | 192 |
| | 151 | kg/m ² | 223 |
| | nor. 0.15 t/m ² | | apr. 0.22 t/m ² |

Spāres , solis 800 mm, 5X15 cm, J=1406 cm⁴, W= 188 cm³

Slodze: nor. 0.15x0.8=0.12 t/m=1.2 kg/m
Slodze: apr. 0.22x0.8=0.18 t/m

$$M^n = 0.12 \times 3.25^2 \times 0.07 = 0.09 \text{ tm}$$

$$M^{ap} = 0.18 \times 3.25^2 \times 0.07 = 0.13 \text{ m};$$

$$f = 130 \text{ kg/m}^2$$

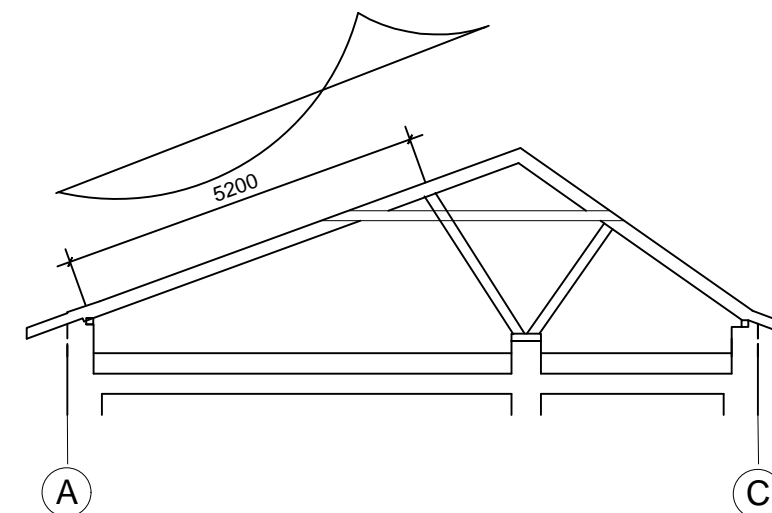
$$\sigma = 0.13 \times 10^5 / 333 = 40 \text{ kg/cm}^2 < 130 \text{ kg/m}^2 = f \quad \text{Nosacījums izpildas}$$

$$[\delta] = l/200 = 380/200 = 1.9 \text{ cm}$$

$$\delta = 5/384 \times 1.2 \times (325)^4 / 10^5 \times 1406 = 1,24 \text{ cm} < [1.9 \text{ cm}] \quad \text{Nosacījums izpildas}$$

LV-59

Ēkas pārbūve pielāgošana sociālās aprūpes centra vajadzībām."Jaungulbenes alejas", Jaungulbene, Jaungulbenes pag., Gulbenes novads



| | kg/m ² | | kg/m ² |
|------------------|----------------------------|-------------------|----------------------------|
| Jumta klājums | 9 | 1.35 | 12 |
| latojums | 9 | 1.35 | 12.0 |
| spāres | 5 | 1.35 | 7 |
| Pastāvīga slodze | 23 | kg/m ² | 31 |
| Sniega slodze | 160 x1x1x0,8=128 | 1.5 | 192 |
| | 151 | kg/m ² | 223 |
| | nor. 0.15 t/m ² | | apr. 0.22 t/m ² |

Spāres , solis 600 mm, C22, 75X220 cm, J=6655 cm⁴, W= 605 cm³

Slodze: nor. 0.15x0.8=0.12 t/m= 1.2 kg/cm
Slodze: apr. 0.22x0.8=0.176 t/m

$$M^n = 0.12 \times 0.07 \times 5.2^2 = 0.2 \text{ tm}$$

$$M^{ap} = 0.176 \times 0.07 \times 5.2^2 = 0.3 \text{ tm};$$

$$f = 130 \text{ kg/m}^2$$

$$\sigma = 0.3 \times 10^5 / 605 = 50 \text{ kg/cm}^2 < 130 \text{ kg/m}^2 = f \quad \text{Nosacījums izpildas}$$

$$[\delta] = l/200 = 520/200 = 2.6 \text{ cm}$$

$$\delta = 5/384 \times 1.2 \times (520)^4 / 10^5 \times 6655 = 1.7 \text{ cm} < [2,6 \text{ cm}] \quad \text{Nosacījums izpildas}$$

LV-59

Ēkas pārbūve pielāgošana sociālās aprūpes centra vajadzībām."Jaungulbenes alejas", Jaungulbene, Jaungulbenes pag., Gulbenes novads