

**LR VALSTS ZEMES DIENESTA  
VIDZEMES REĢIONĀLĀ NODAĻA**

Gulbenes rajons

\_\_\_\_\_ pilsēta

Lejasciema pagasts (pilsētas lauku  
teritorija)

**BŪVES  
TEHNISKĀS INVENTARIZĀCIJAS  
LIETA**

NEKUSTAMĀ ĪPAŠUMA KADASTRA Nr. 5064.004.0071

BŪVES KADASTRA APZĪMĒJUMS 5064.004.0071.001

002  
003

Adrese "Gravas - 4"

2002.g.

LR VZD VIDZEMES REĢIONĀLĀ NODAĻA

**BŪVES  
TEHNISKĀS INVENTARIZĀCIJAS LIETA**

Numurs: 50640040071001-02

Lapu skaits: 13

**BŪVES KADASTRA APZĪMĒJUMS**

**50640040071001**

**Dzīvojamā māja**

(Būves nosaukums)

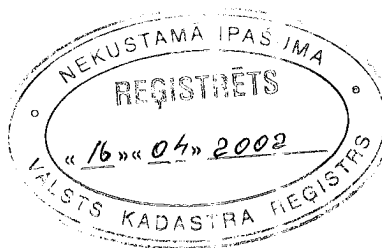
**ADRESE:** Gulbenes rajons  
Lejasciema pagasts  
"Gravas-4"

**Tehniskās inventarizācijas darbu izpildītāji:** Māris Supe

**Izpildes datums:** 13/04/2002

**Tehniskās inventarizācijas darbu pārbaudītājs:** Normunds Kalniņš

**Pārbaudes datums:** 13/04/2002



**LR VZD reģionālās nodaļas vadītājs**

**Z.V.**

Livija Safronova  
(Vārds, Uzvārds)

(paraksts)

**Datums:** 2002 . gada 16. "

apzīmēti



## INFORMĀCIJA PAR PASŪTĪJUMU

1. Tehniskās inventarizācijas lietas numurs: 50640040071001-02
2. Būves nosaukums: Dzīvojamā māja
3. Būves kadastra apzīmējums: 50640040071001
4. Būves adrese: Gulbenes rajons, Lejasciema pagasts, "Gravas-4"
5. Pēdējās apsekošanas datums: 04/04/2002
6. Tehniskās inventarizācijas pasūtītāji: ZRU SIA " LT "
7. Pasūtījuma pieņemšanas datums: 04/04/2002
8. Tehniskās inventarizācijas darbu izpildītā Māris Supe
9. Izpildes datums: 13/04/2002
10. Tehniskās inventarizācijas darbu pārbaudītājs Normunds Kalniņš
11. Pārbaudes datums: 13/04/2002
12. Iesniegtie dokumenti:
13. Tehniskās inventarizācijas veids: Būves pilna atkārtotā tehniskā inventarizācija
14. Pasūtījuma izpildes termiņš (d.d.): 30
15. Pasūtījuma pieņēmējs: Antoņina Krēmere

## INFORMĀCIJA PAR BŪVI

1. Būves lietošanas veids: 1122 Triju vai vairāku dzīvokļu mājas

2. Būves kapitalitātes grupa: I grupa

3. Būves ārsienu materiāls: 01 Ķieģeļu mūris

4. Būves stāvu skaits:

4.1. Virszemes: 2

4.2. Pazemes: 1

5. Eksploatācijas uzsākšanas gads: 1963

6. Eksploatācijā pieņemšanas gads:

7. Būves konstruktīvā elementa apraksts:

7.1. Būves pamati Dzelzsbetons/betons

7.2. Būves ār sienas Ķieģeļu mūris

7.3. Būves pārsegumi Dzelzsbetons/betons

7.4. Būves jumts Azbestcimenta loksnes

8. Būves fiziskais nolietojums (%): 40

9. Būves apbūves laukums (kv.m.): 248.9

10. Būvtilpums (kub.m.): 1468

11. Būves kopējā platība (kv.m.): 570.1

12. Būves lietderīgā platība (kv.m.): 349.4

12.1. Dzīvokļu platība (kv.m.): 349.4

12.2. Nedzīvojamo telpu platība (kv.m.): 0

13. Telpu grupu skaits būvē: 10

14. Dzīvokļu skaits būvē: 8

15. Labiekārtojums:

15. 3. Vietējā krāsns apkure

15. 4. Elektroapgāde

15. 5. Aukstā ūdens apgāde

15. 8. Kanalizācija

15. 11 Savietotā sanitārtehniskā telpa 8

16. Patvaļīgās būvniecības pazīmes: - Nav

## BŪVES EKSPLIKĀCIJA

Būves kopējā platība (kv.m.) 570.1

Būves lietderīgā platība (kv.m.): 349.4

Dzīvokļu kopējā platība (kv.m.): 349.4

Dzīvokļu platība (kv.m.): 349.4

Dzīvojamā platība (kv.m.): 220.8

Dzīvokļu palīgtelpu platība (kv.m.) 128.6

Dzīvokļu ārtelpu platība (kv.m.) 0

Nedzīvojamo telpu platība (kv.m.) 0

Nedzīvojamo iekštelpu platība (kv.m.) 0

Nedzīvojamo ārtelpu platība (kv.m.) 0

Būves koplietošanas palīgtelpu platība (kv.m.) 220.7

Koplietošanas iekštelpu platība (kv.m.) 220.7

Koplietošanas ārtelpu platība (kv.m.) 0

Telpu grupas numurs: 001

Telpu grupas adreses numurs: 1

Telpu grupas izmantošanas veids: 1122 Triju un vairāku dzīvokļu mājas dzīvojamā telpu grupa

Telpu grupas platību eksplikācija:

Dzīvokļa kopējā platība (kv.m.): 42.9

Dzīvokļa platība (kv.m.): 42.9

Dzīvojamā platība (kv.m.): 26.5

Dzīvokļa palīgtelpu platība (kv.m.): 16.4

Dzīvokļa ārtelpu platība (kv.m.): 0

Telpu grupas telpu eksplikācija:

Stāvs	Telpas numurs	Telpas nosaukums	Telpas veids	Telpas platība (kv.m.)	Telpas augstums (m)	Patvaļīgās būvniecības pazīme
1	1	Istaba	Dzīvojamā telpa	10.8	2.5	
1	2	Istaba	Dzīvojamā telpa	15.7	2.5	
1	3	Virtuve	Dzīvokļa palīgtelpa	6.6	2.5	
1	4	Gaitenis	Dzīvokļa palīgtelpa	5.4	2.5	
1	5	Savienotā sanitārtehniskā telpa	Dzīvokļa palīgtelpa	4.4	2.5	

Telpu grupas numurs: 002

Telpu grupas adreses numurs: 2

Telpu grupas izmantošanas veids: 1122 Triju un vairāku dzīvokļu mājas dzīvojamā telpu grupa

Telpu grupas platību eksplikācija:

Dzīvokļa kopējā platība (kv.m.): 45.2

Dzīvokļa platība (kv.m.): 45.2

Dzīvojamā platība (kv.m.): 28.9

Dzīvokļa palīgtelpu platība (kv.m.): 16.3

Dzīvokļa ārtelpu platība (kv.m.): 0

Telpu grupas telpu eksplikācija:

Stāvs	Telpas numurs	Telpas nosaukums	Telpas veids	Telpas platība (kv.m.)	Telpas augstums (m)	Patvaļīgās būvniecības pazīme
1	1	Istaba	Dzīvojamā telpa	13.5	2.5	
1	2	Istaba	Dzīvojamā telpa	15.4	2.5	
1	3	Virtuve	Dzīvokļa palīgtelpa	6.8	2.5	
1	4	Gaitenis	Dzīvokļa palīgtelpa	5.2	2.5	
1	5	Savienotā sanitārtehniskā telpa	Dzīvokļa palīgtelpa	4.3	2.5	

Telpu grupas numurs: 003

Telpu grupas adreses numurs: 3

Telpu grupas izmantošanas veids: 1122 Triju un vairāku dzīvokļu mājas dzīvojamā telpu grupa

Telpu grupas platību eksplikācija:

Dzīvokļa kopējā platība (kv.m.): 44.7

Dzīvokļa platība (kv.m.): 44.7

Dzīvojamā platība (kv.m.): 28.7

Dzīvokļa palīgtelpu platība (kv.m.): 16

Dzīvokļa ārtelpu platība (kv.m.): 0

Telpu grupas telpu eksplikācija:

Stāvs	Telpas numurs	Telpas nosaukums	Telpas veids	Telpas platība (kv.m.)	Telpas augstums (m)	Patvaļīgās būvniecības pazīme
1	1	Istaba	Dzīvojamā telpa	13.3	2.5	
1	2	Istaba	Dzīvojamā telpa	15.4	2.5	
1	3	Virtuve	Dzīvokļa palīgtelpa	6.8	2.5	
1	4	Gaitenis	Dzīvokļa palīgtelpa	5	2.5	
1	5	Savienotā sanitārtehniskā telpa	Dzīvokļa palīgtelpa	4.2	2.5	

Telpu grupas numurs: 004

Telpu grupas adreses numurs: 4

Telpu grupas izmantošanas veids: 1122 Triju un vairāku dzīvokļu mājas dzīvojamā telpu grupa

Telpu grupas platību eksplikācija:

Dzīvokļa kopējā platība (kv.m.): 42.3

Dzīvokļa platība (kv.m.): 42.3

Dzīvojamā platība (kv.m.): 26.3

Dzīvokļa palīgtelpu platība (kv.m.): 16

Dzīvokļa ārtelpu platība (kv.m.): 0

Telpu grupas telpu eksplikācija:

Stāvs	Telpas numurs	Telpas nosaukums	Telpas veids	Telpas platība (kv.m.)	Telpas augstums (m)	Patvaļīgās būvniecības pazīme
1	1	Istaba	Dzīvojamā telpa	10.9	2.5	
1	2	Istaba	Dzīvojamā telpa	15.4	2.5	
1	3	Virtuve	Dzīvokļa palīgtelpa	6.5	2.5	
1	4	Gaitenis	Dzīvokļa palīgtelpa	5.2	2.5	
1	5	Savienotā sanitārtehniskā telpa	Dzīvokļa palīgtelpa	4.3	2.5	

Telpu grupas numurs: 005

Telpu grupas adreses numurs: 5

Telpu grupas izmantošanas veids: 1122 Triju un vairāku dzīvokļu mājas dzīvojamā telpu grupa

Telpu grupas platību eksplikācija:

Dzīvokļa kopējā platība (kv.m.): 42.9

Dzīvokļa platība (kv.m.): 42.9

Dzīvojamā platība (kv.m.): 26.5

Dzīvokļa palīgtelpu platība (kv.m.): 16.4

Dzīvokļa ārtelpu platība (kv.m.): 0

Telpu grupas telpu eksplikācija:

Stāvs	Telpas numurs	Telpas nosaukums	Telpas veids	Telpas platība (kv.m.)	Telpas augstums (m)	Patvaļīgās būvniecības pazīme
2	1	Istaba	Dzīvojamā telpa	10.8	2.5	
2	2	Istaba	Dzīvojamā telpa	15.7	2.5	
2	3	Virtuve	Dzīvokļa palīgtelpa	6.6	2.5	
2	4	Gaitenis	Dzīvokļa palīgtelpa	5.4	2.5	
2	5	Savienotā sanitārtehniskā telpa	Dzīvokļa palīgtelpa	4.4	2.5	

Telpu grupas numurs: 006

Telpu grupas adreses numurs: 6

Telpu grupas izmantošanas veids: 1122 Triju un vairāku dzīvokļu mājas dzīvojamā telpu grupa

Telpu grupas platību eksplikācija:

Dzīvokļa kopējā platība (kv.m.): 45.2

Dzīvokļa platība (kv.m.): 45.2

Dzīvojamā platība (kv.m.): 28.9

Dzīvokļa palīgtelpu platība (kv.m.): 16.3

Dzīvokļa ārtelpu platība (kv.m.): 0

Telpu grupas telpu eksplikācija:

Stāvs	Telpas numurs	Telpas nosaukums	Telpas veids	Telpas platība (kv.m.)	Telpas augstums (m)	Patvaļīgās būvniecības pazīme
2	1	Istaba	Dzīvojamā telpa	13.5	2.5	
2	2	Istaba	Dzīvojamā telpa	15.4	2.5	
2	3	Virtuve	Dzīvokļa palīgtelpa	6.8	2.5	
2	4	Gaitenis	Dzīvokļa palīgtelpa	5.2	2.5	
2	5	Savienotā sanitārtehniskā telpa	Dzīvokļa palīgtelpa	4.3	2.5	

Telpu grupas numurs: 007

Telpu grupas adreses numurs: 7

Telpu grupas izmantošanas veids: 1122 Triju un vairāku dzīvokļu mājas dzīvojamā telpu grupa

Telpu grupas platību eksplikācija:

Dzīvokļa kopējā platība (kv.m.): 43.9

Dzīvokļa platība (kv.m.): 43.9

Dzīvojamā platība (kv.m.): 28.7

Dzīvokļa palīgtelpu platība (kv.m.): 15.2

Dzīvokļa ārtelpu platība (kv.m.): 0

Telpu grupas telpu eksplikācija:

Stāvs	Telpas numurs	Telpas nosaukums	Telpas veids	Telpas platība (kv.m.)	Telpas augstums (m)	Patvaļīgās būvniecības pazīme
2	1	Istaba	Dzīvojamā telpa	13.3	2.5	
2	2	Istaba	Dzīvojamā telpa	15.4	2.5	
2	3	Virtuve	Dzīvokļa palīgtelpa	6.3	2.5	
2	4	Gaitenis	Dzīvokļa palīgtelpa	5	2.5	
2	5	Savienotā sanitārtehniskā telpa	Dzīvokļa palīgtelpa	3.9	2.5	



Telpu grupas numurs: 008

Telpu grupas adreses numurs: 8

Telpu grupas izmantošanas veids: 1122 Triju un vairāku dzīvokļu mājas dzīvojamā telpu grupa

Telpu grupas platību eksplikācija:

Dzīvokļa kopējā platība (kv.m.): 42.3

Dzīvokļa platība (kv.m.): 42.3

Dzīvojamā platība (kv.m.): 26.3

Dzīvokļa palīgtelpu platība (kv.m.): 16

Dzīvokļa ārtelpu platība (kv.m.): 0

Telpu grupas telpu eksplikācija:

Stāvs	Telpas numurs	Telpas nosaukums	Telpas veids	Telpas platība (kv.m.)	Telpas augstums (m)	Patvalīgās būvniecības pazīme
2	1	Istaba	Dzīvojamā telpa	10.9	2.5	
2	2	Istaba	Dzīvojamā telpa	15.4	2.5	
2	3	Virtuve	Dzīvokļa palīgtelpa	6.5	2.5	
2	4	Gaitenis	Dzīvokļa palīgtelpa	5.2	2.5	
2	5	Savienotā sanitārtehniskā telpa	Dzīvokļa palīgtelpa	4.3	2.5	

Telpu grupas numurs: 901

Telpu grupas adreses numurs:

Telpu grupas izmantošanas veids: 1900 Koplietošanas telpu grupa

Telpu grupas platību eksplikācija:

Koplietošanas palīgtelpu platība (kv.m.): 17.5

Koplietošanas iekštelpu platība (kv.m.): 17.5

Koplietošanas ārtelpu platība (kv.m.): 0

Telpu grupas telpu eksplikācija:

Stāvs	Telpas numurs	Telpas nosaukums	Telpas veids	Telpas platība (kv.m.)	Telpas augstums (m)	Patvalīgās būvniecības pazīme
1	1	Vējtveris	Koplietošanas iekštelpa	2.2	2.5	
1	2	Kāpņu telpa	Koplietošanas iekštelpa	7.7	2.5	
2	3	Kāpņu telpa	Koplietošanas iekštelpa	7.6	2.5	

Telpu grupas numurs: 902

Telpu grupas adreses numurs:

Telpu grupas izmantošanas veids: 1900 Koplietošanas telpu grupa

Telpu grupas platību eksplikācija:

**Koplietošanas palīgtelpu platība (kv.m.):** 203.2

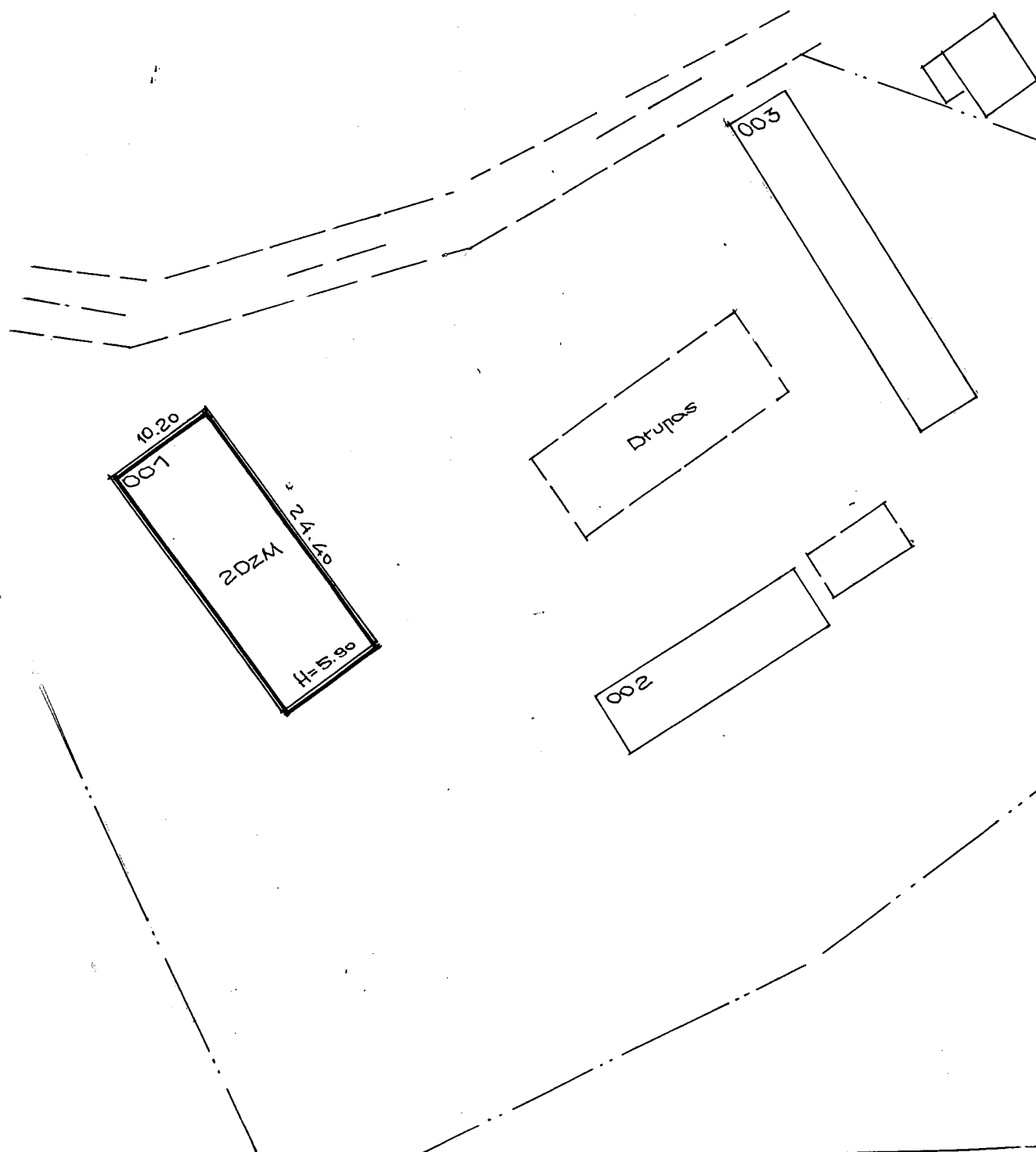
**Koplietošanas iekštelpu platība (kv.m.):** 203.2

**Koplietošanas ārtelpu platība (kv.m.):** 0

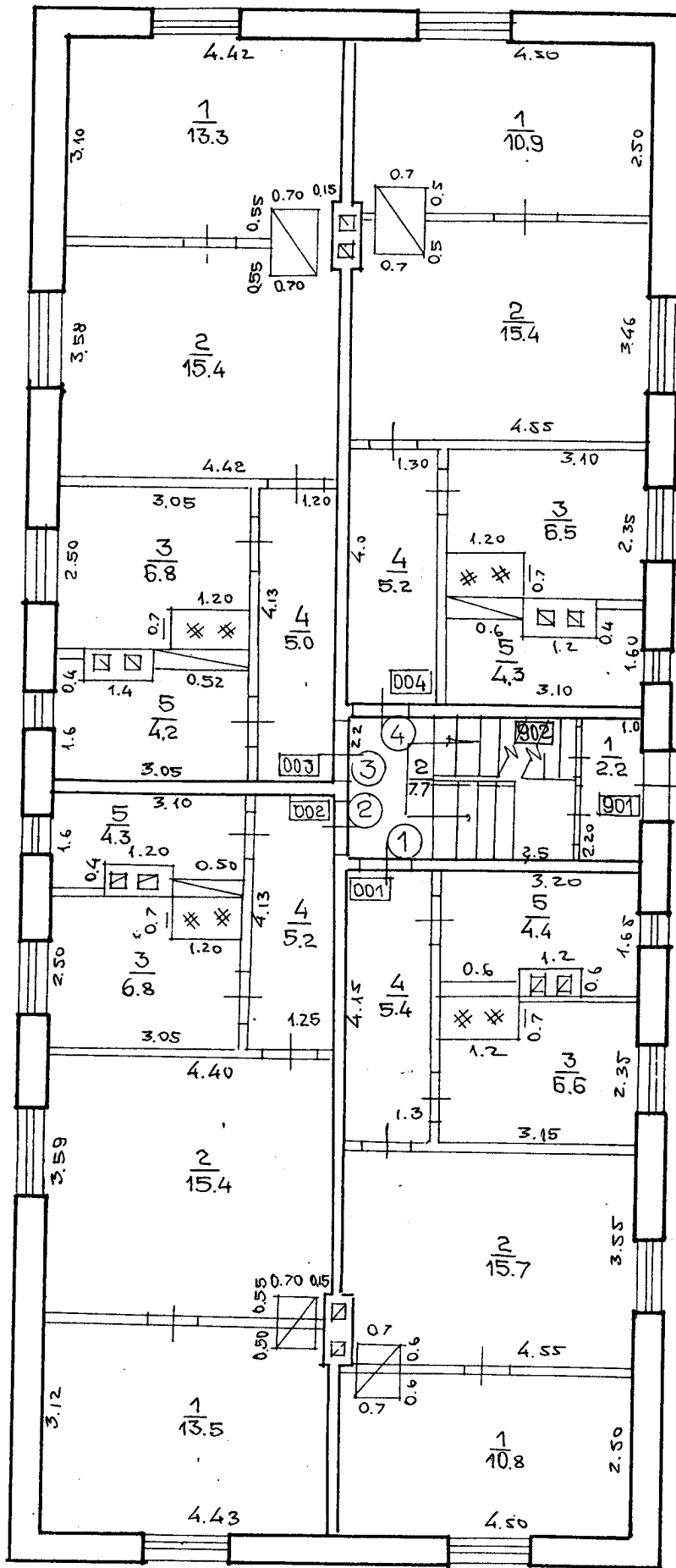
**Telpu grupas telpu eksplikācija:**

Stāvs	Telpas numurs	Telpas nosaukums	Telpas veids	Telpas platība (kv.m.)	Telpas augstums (m)	Patvalīgās būvniecības pazīme
-1	1	Kāpņu telpa	Koplietošanas iekštelpa	4.2	2.2	
-1	2	Pagrabs	Koplietošanas iekštelpa	106.2	2.2	
-1	3	Pagrabs	Koplietošanas iekštelpa	46.4	2.2	
-1	4	Pagrabs	Koplietošanas iekštelpa	46.4	2.2	

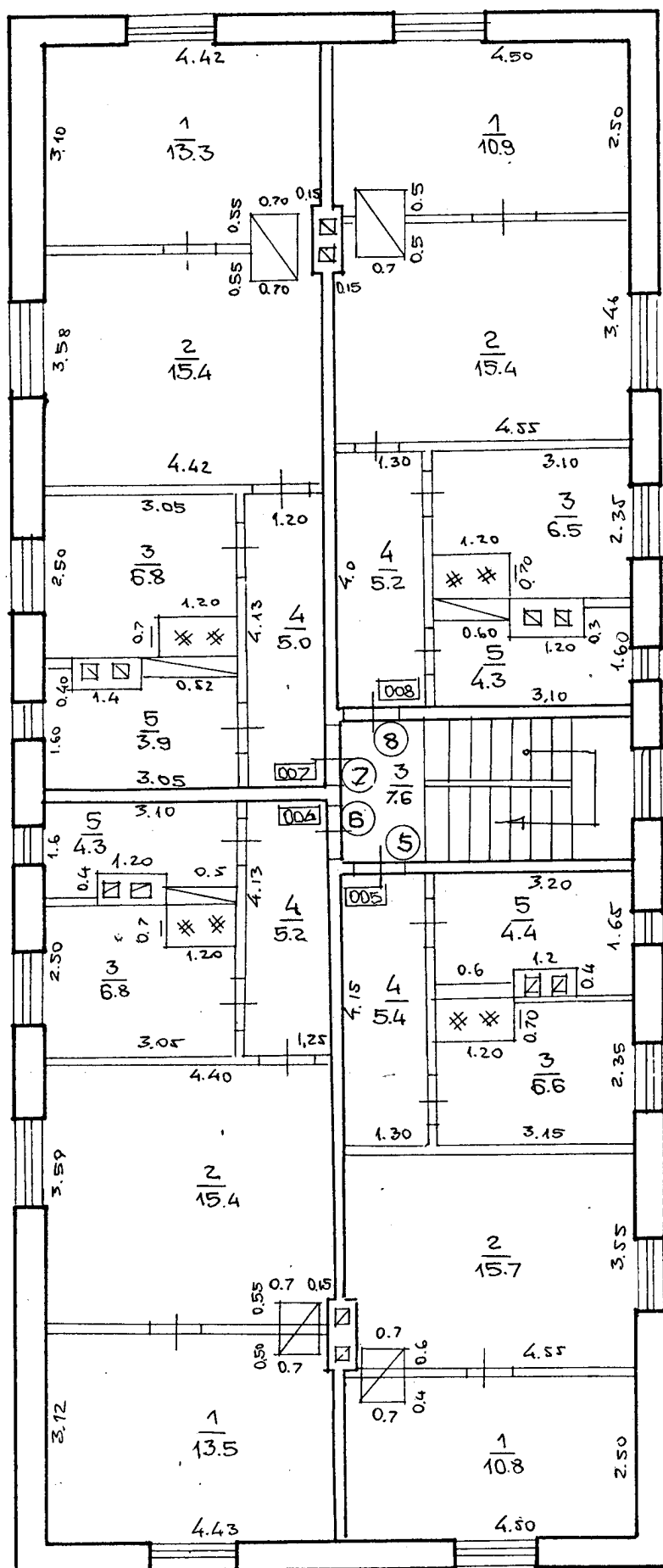
# BŪVES NOVIETNES SHĒMA



BŪVES 1 STĀVA PLĀNA SHĒMA



# BŪVES 2 STĀVA PLĀNA SHĒMA



## INVENTARIZĀCIJAS VĒRTĪBAS APRĒĶINA PROTOKOLS

(Būves inventarizācijas vērtība izmantojama pamatlīdzekļu nolietojuma aprēķina vajadzībām  
un 2002.gada nekustamā īpašuma nodokļa aprēķina vajadzībām)

**Kadastra apzīmējums:** 5064 004 0071 001  
**Adrese:** "Gravas-4", Lejasciema pagasts, Gulbenes rajons  
**II lietas numurs:** 50640040071001-02  
**Galvenais lietošanas veids:** 1122 - Triju vai vairāku dzīvokļu mājas  
**Nosaukums:** Dzīvojamā māja  
**Tehniskie rādītāji:** 3 stāvi, būvtilpums = 1468 m<sup>3</sup>, kopējā platība = 570.1 m<sup>2</sup>,  
apbūves laukums = 248.9 m<sup>2</sup>.

### Konstruktīvo elementu raksturojums:

**Pamati:** Dzelzsbetons/betons

**Sienas:** Ķieģeļu mūris

**Pārsegumi:** Dzelzsbetons/betons

**Jumts:** Azbestcimenta loksnes

Nosaukums	N.p.k.	Ieraksts
Būvju vienību cenu krājuma numurs, tabulas apzīmējums, ailes apzīmējums tabulā	1	28; 12; d
Mērvienība	2	kub.m.
Vienību daudzums	3	1468
Kopējā platība (m <sup>2</sup> )	4	570.1
Būves vienības bāzes vērtība (LVL)	5	28.95
Būves bāzes vērtība (LVL)	6	42498.6
Fiziskā stāvokļa koeficients (K <sub>s</sub> )	7	0.60
Ģeogrāfiskās novietnes koeficients (K <sub>g</sub> )	8	0.35
Būves izmantošanas veida korekcijas koeficients (K <sub>iv</sub> )	9	0.49
Attāluma līdz tuvākajai pilsētai koeficients (K <sub>i</sub> )	10	0.70
Pēc vērtētāja ieskatiem piemērots korekcijas koeficients (K) - par pagrabu	11	1.20
Būves inventarizācijas vērtība (LVL)	12	3673
Būves vienības inventarizācijas vērtība (LVL)	13	2.50
Būves kopējās platības 1 m <sup>2</sup> vērtība (LVL)	14	6.44

Protokols sagatavots elektroniski un ir derīgs bez paraksta un zīmoga

Protokola sagatavošanas datums - 13.04.2002