



LATVIJAS REPUBLIKA

Gulbenes rajona Lejasciema pagasta

saimniecības "Gravas - 4"

zemes kadastra Nr. 5064. 004. 0071

ZEMES ROBEŽU PLĀNS

uz caurauklotām un aizzīmogatām 2 lapām.

Robežas noteiktas pamatojoties uz VZD Vidzemes reģionālās nodaļas Gulbenes rajona filiāles 1999. gada 24. novembra lēmumu Nr. 198.

Robežu plāns sastādīts pēc 1999. gada uzmērīšanas materiāliem mērogā 1:1000.

Zemes kopplatība ir 0.697 ha.

Zemes īpašums reģistrēts _____

zemesgrāmatu nodaļas _____ zemesgrāmatā

_____ . gada _____

Nodalījuma (folijas) Nr. _____

Zemesgrāmatu nodaļas tiesnesis _____

VZD VIDZEMES REĢIONĀLĀS NODAĻAS
Gulbenes rajona filiāle

Filiāles vadītāja

B-1

Aina Buka

49.14. d. doc

ROBEŽPUNKTU KOORDINĀTAS

LKS - 92 TM SISTĒMA

Nr.	X	Y
1	358040.43	653064.91
2	358056.64	653144.96
3	358048.36	653174.81
4	358007.16	653187.87
5	357977.18	653139.89
6	357958.93	653102.98

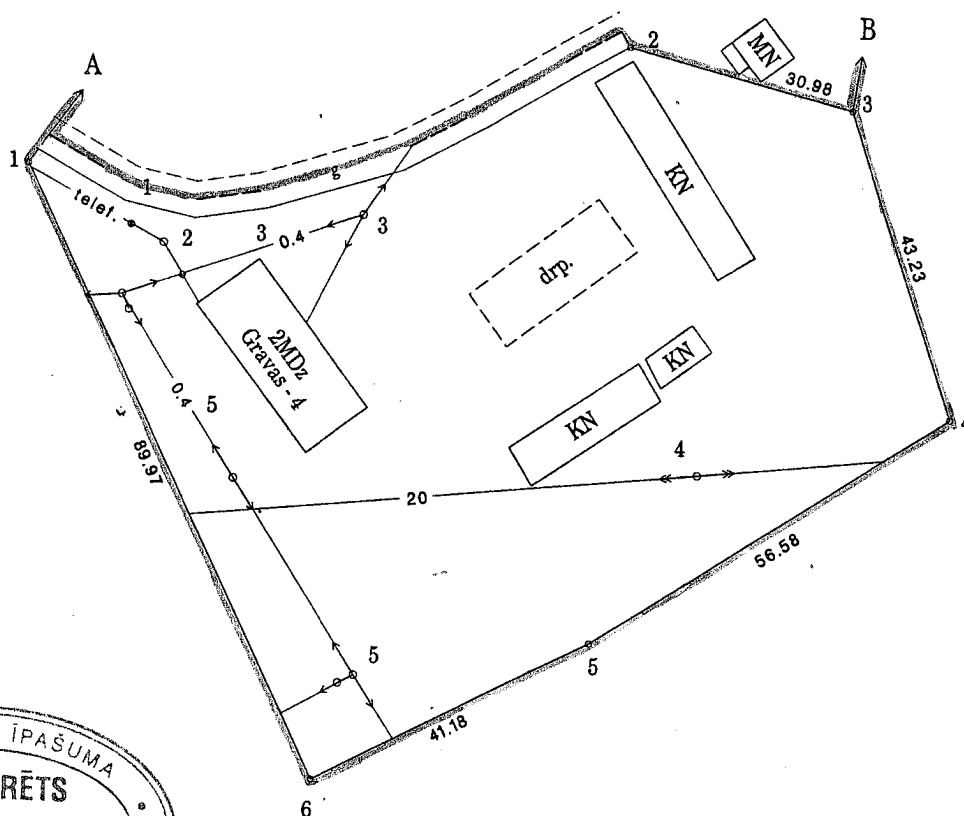
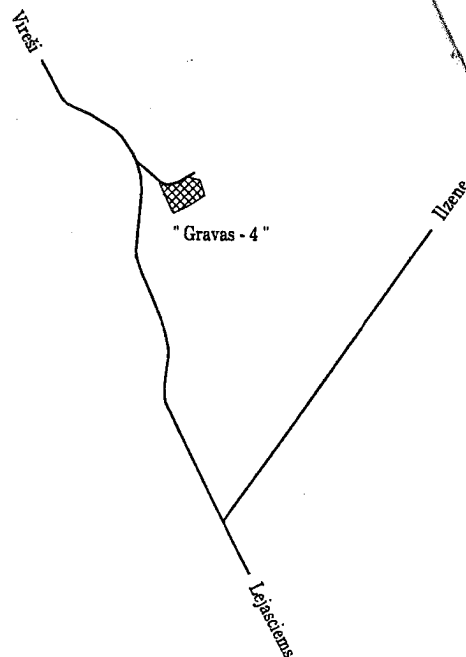
Platība 0.697 ha

mēroga koeficients m= 0.99988730

Apgrūtinājumi:

- 1 - servitūta ceļš - 0.083 km
- 2 - "Lattelekom" sakaru līnijas josla 0.030km/5m - 0.015 ha
- 3 - ZAET 0.4 KV EPL josla 0.066km/5m - 0.033 ha
- 4 - ZAET 20 KV EPL josla 0.093km/13m - 0.121 ha
- 5 - ZAET 0.4 KV EPL josla 0.070km/5m - 0.035 ha

ZEMES IZVIETOJUMA SHĒMA



ROBEŽU APRAKSTS

No A līdz B saimniecības "Gravas - 3" zeme
No B līdz A Gulbenes virsmežniecības zeme

Mērogs 1:1000

Nr. zemes ierīcības projektā 8 - 18

VZD Vidzemes reģionālās nodaļas Gulbenes rajona filiāles Nekustamā īpašuma formēšanas birojs			
Biroja vadītājs	<i>[Signature]</i>	N.Ieleja	20.12.1999
Robežas uzmērīja	<i>[Signature]</i>	Z.Bridaka	26.11.1999
Plānu izgatavoja	<i>[Signature]</i>	M.Lūkins	14.12.1999