

LATVIJAS REPUBLIKA

ZEMES ROBEŽU PLĀNS

Zemes vienības kadastra apzīmējums : 5060 003 0119

Plāns sagatavots, kadastrāli uzmērot 1997.gada 19.jūnijā sagatavotajā zemes robežu plānā attēlotās robežas.

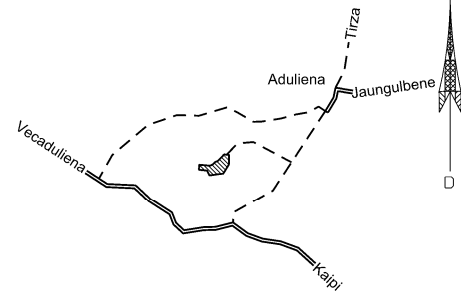
Robežas noteiktas 1997.gada 12.aprīlī

Plāna mērogs: 1 : 2 000

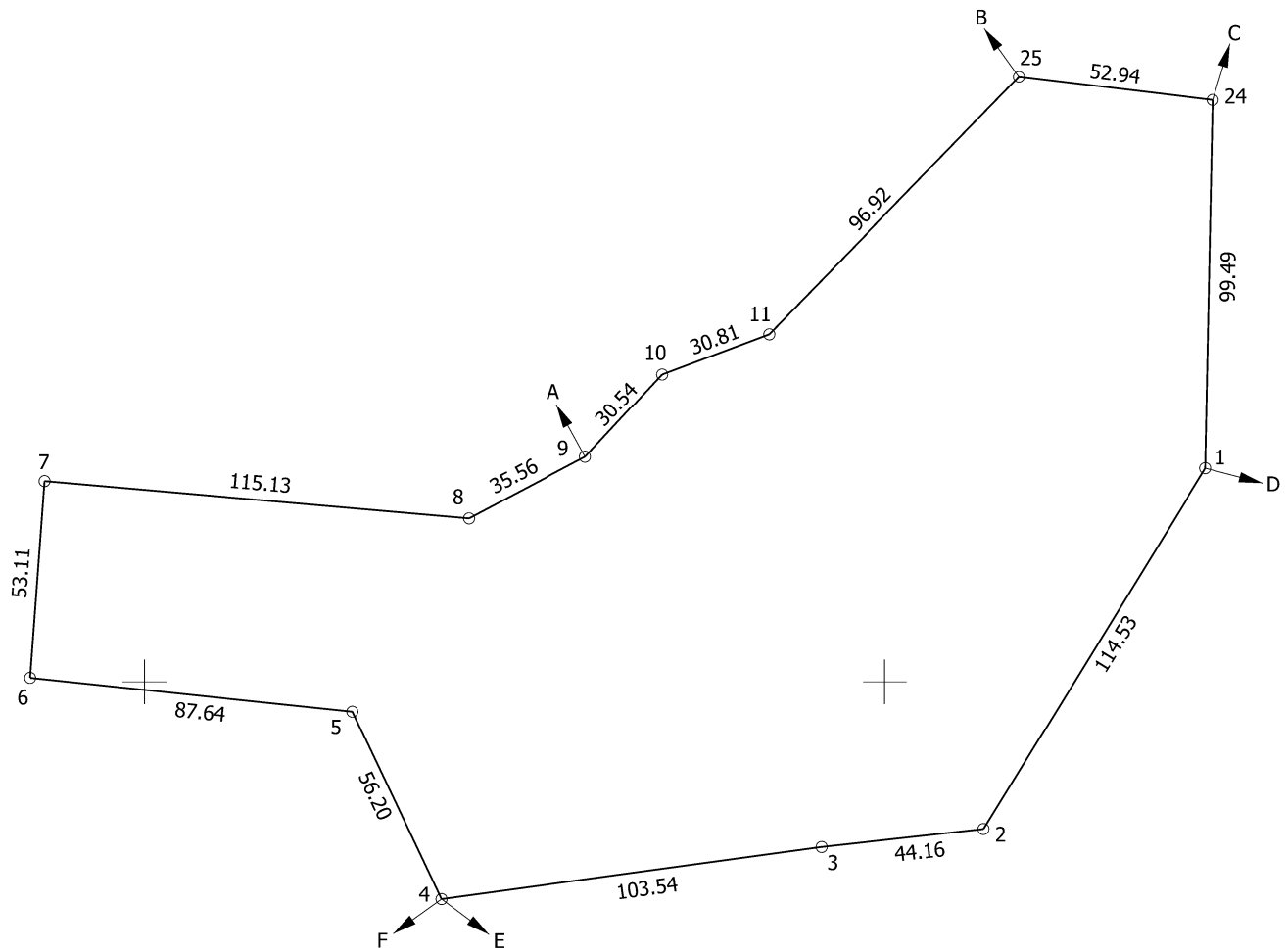
Zemes vienības platība: 3,61 ha

ZEMES VIENĪBA UZMĒRĪTA
LKS-92 TM
Mēroga koeficients: 0.999881

ZEMES VIENĪBAS
IZVIETOJUMA SHĒMA



x=328000
y=651200



Robežojošo zemes vienību saraksts:

- no A līdz B : 50600030015;
- no B līdz C : 50600030075;
- no C līdz D : 50600030011 - "Priedaines";
- no D līdz E : 50600030064;
- no E līdz F : 50600060001 - "Ziņneši";
- no F līdz A : 50600030153.

Zemes vienības platība: 3.61 ha

Zemes robežu plāns

5060 003 0119

Plāna mērogs 1 : 2 000

2.lapa no 2

Mērniece Sandra Puisāne
sertifikāta Nr.CB0063

Plāns sagatavots atbilstoši Ministru kabineta 2011.gada 27.decembra noteikumiem Nr.1019 "Zemes kadastrālās uzmērīšanas noteikumi"