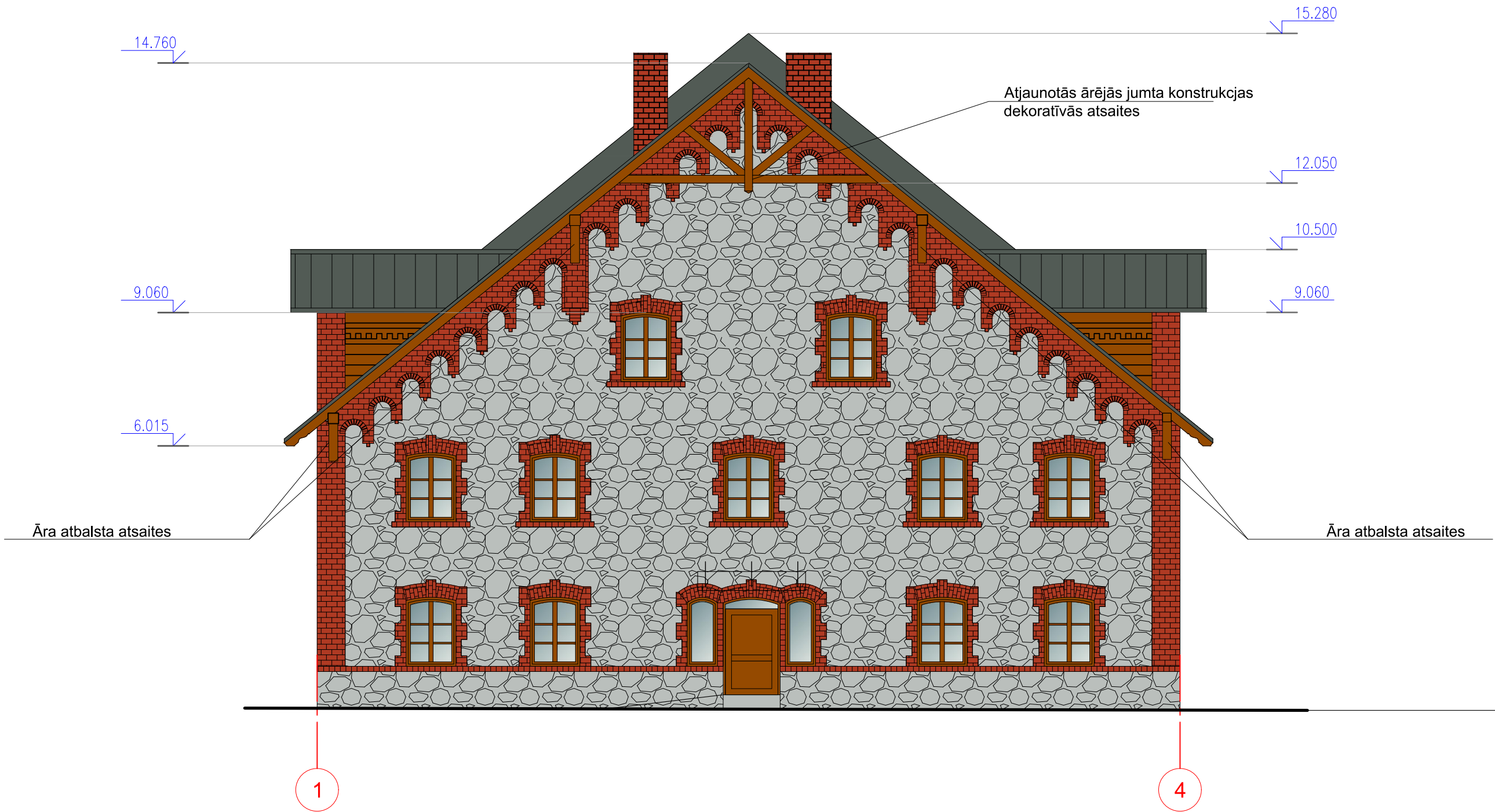


Fasāde 1-4 M 1 : 100

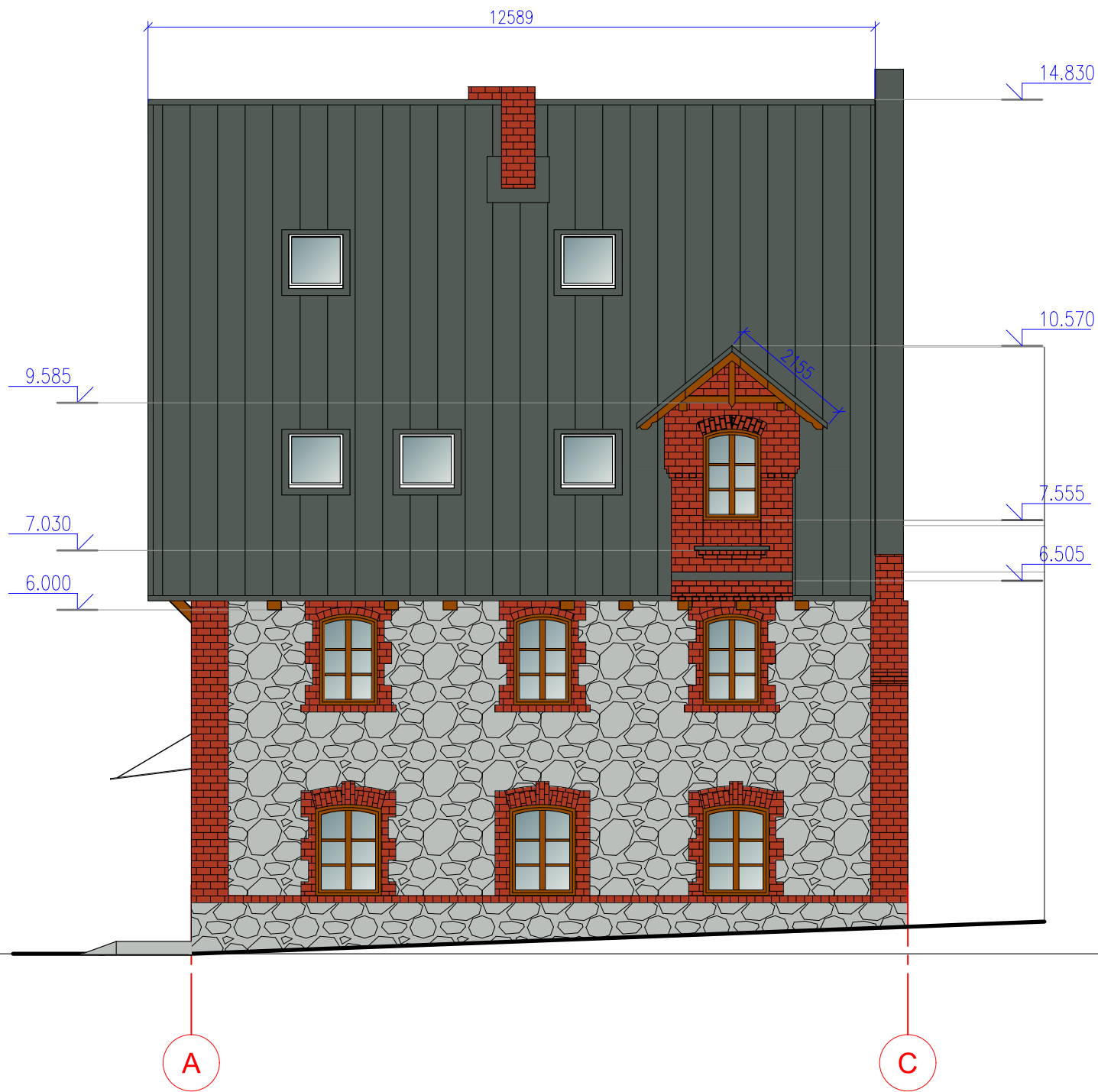


Piezīmes

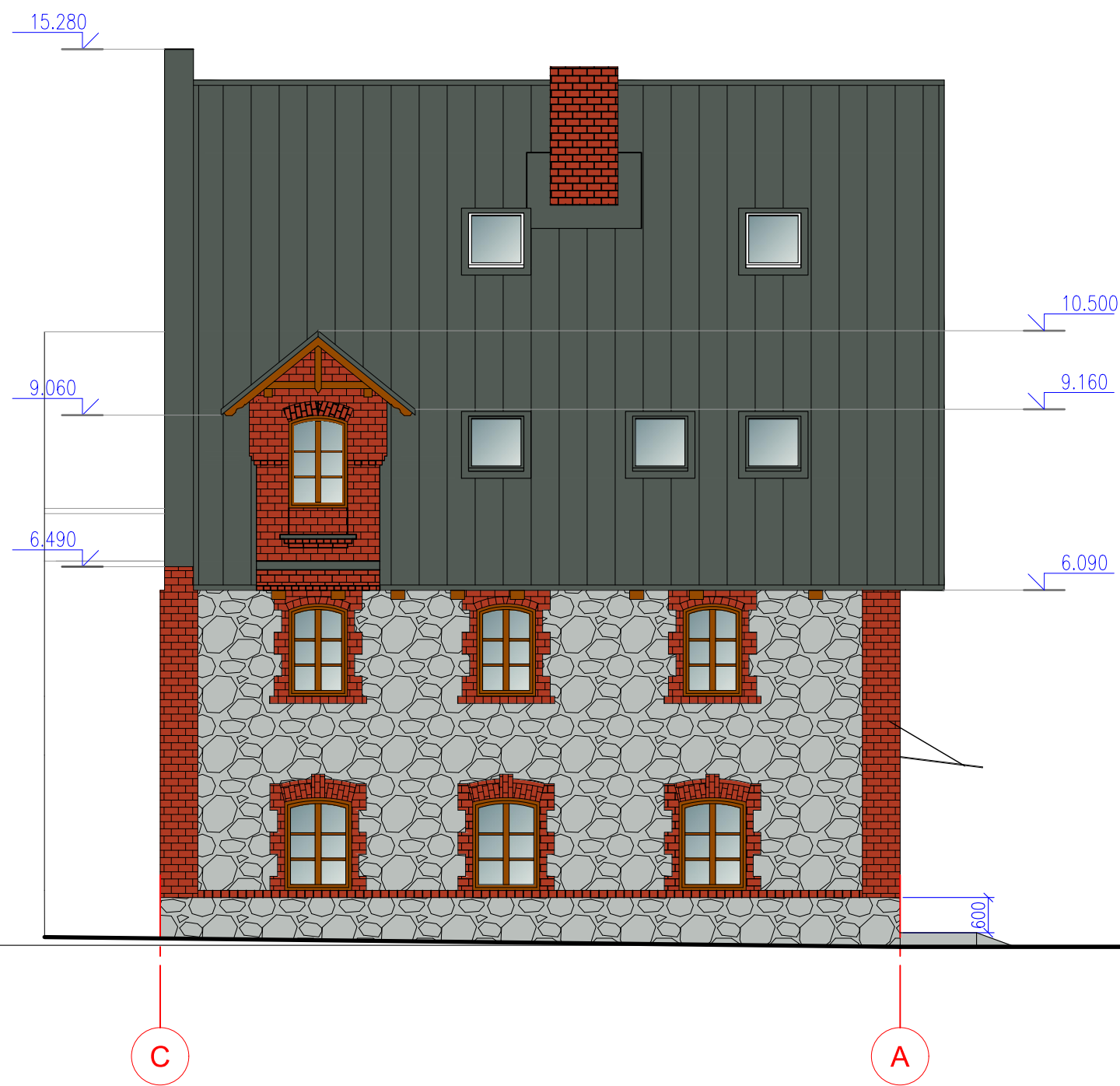
1. Virs ieejas montēt standarta nojumi no rūdītā stikla ar konstruktīvo daļu no nerūsējošā tērauda konstrukcijas, analogi kā esošai blakus esošai rekonstruētai ēkai,
2. Uz galvenās fasādes tiek atjaunotas jumta konstrukcijas ārējo elementu atsaites

Pasūtītājs : GULBENES NOVADA PAŠVALDĪBA			Objekts: Jauniešu centra "Bāze" jumta konstrukciju pārbūve		
			Adrese: Brīvības iela 22, Gulbene, Gulbenes nov.		
Projektu izstrādāja:	A. Mangulsons		Lapa : Fasāde 1-4		A.Mangulsona privātprakse 02066411435
Projekta stadija : "BP"	Arhīva numurs : 2016 - 24	Datums : 14.06.2016.	Mērogs : 1 : 100	Marka : AR	Lapa : AR - 1

Fasāde A-C M 1 : 100



Fasāde C-A M 1 : 100



Piezīmes

- 1. Virs ieejas montēt standarta nojumi no rūdītā stikla ar konstruktīvo daļu no nerūsējošā tērauda konstrukcijas, analogi kā esošai blakus esošai rekonstruētai ēkai,
- 2. Uz galvenās fasādes tiek atjaunotas jumta konstrukcijas ārējo elementu atsaites

Pasūtītājs : GULBENES NOVADA PAŠVALDĪBA			Objekts: Jauniešu centra "Bāze" jumta konstrukciju pārbūve			
			Adrese: Brīvības iela 22, Gulbene, Gulbenes nov.			
Projektu izstrādāja:	A. Mangulsons		Lapa : Fasāde A-C: Fasāde C-A		A.Mangulsona privātprakse	
Projekta stadija : "BP"	Arhīva numurs : 2016 - 24	Datums : 14.06.2016.	Mērogs : 1 : 100	Marka : AR	Lapa : AR - 2	02066411435

I. stāva plāns M 1 : 100

Esošo telpu eksplikācija

NR.PL.	Telpas nosaukums	Platība m ²	Piezīmes
102	leejas mezgls ar kāpnēm	32.7	
102	Nodarbības telpa	21.2	
103	Nodarbības telpa	24.9	
104	Nodarbības telpa	11.8	
105	Tualete	3.86	
106	Tualete	3.22	
107	Nodarbības telpa	26.9	
108	Nodarbības telpa	40.1	

Kopā telpas : 164.7 m²

Piezīmes

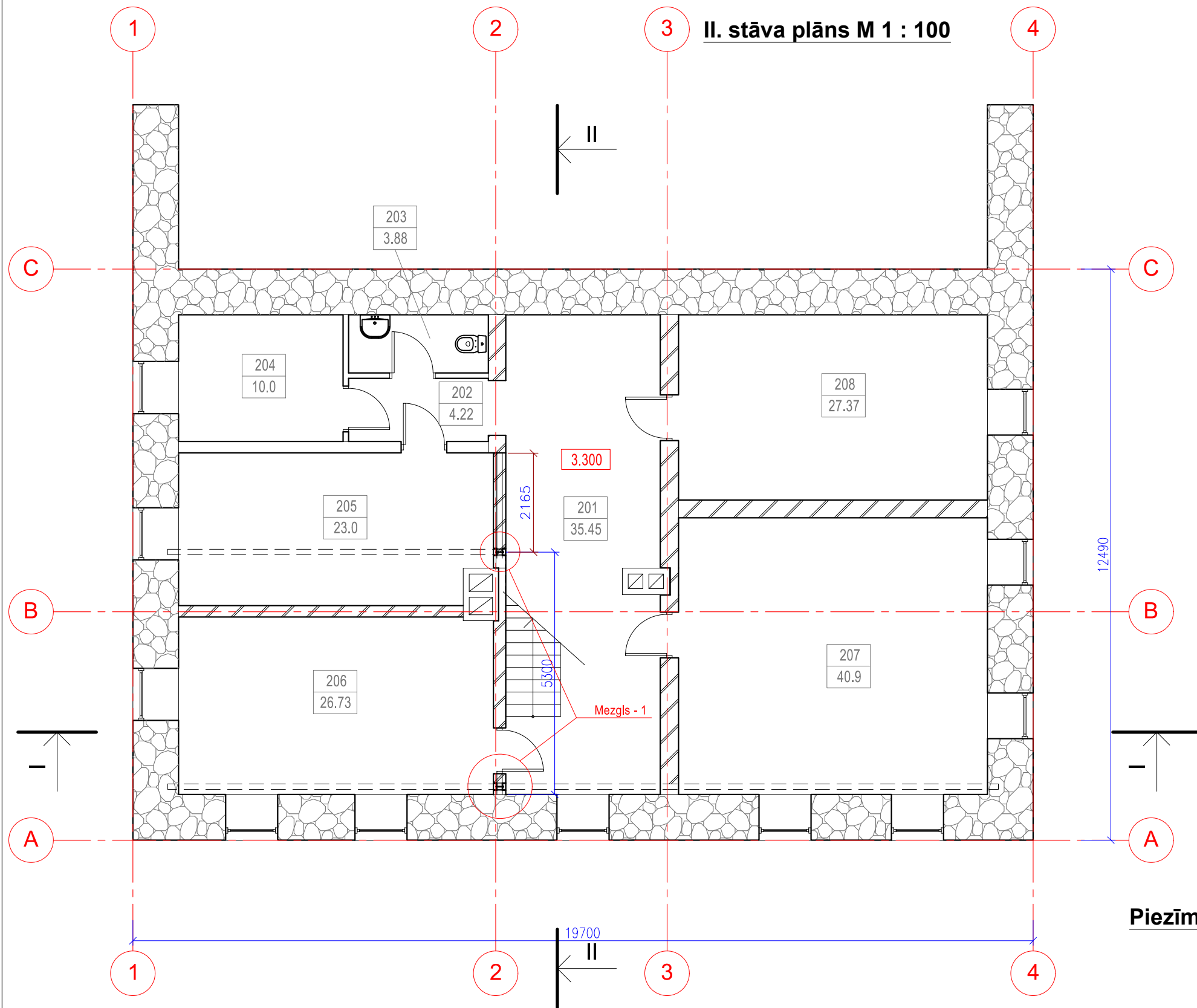
1. Par nosacīto atzīmi ± 0.000 pieņemts 1. stāva grīdas līmenis.
2. Griezumu skatīt lapā AR - 11, AR - 12
3. Telpu izmantošana un plānojums pirmajā stāvā paliek bez izmaiņām

Apzīmējumi

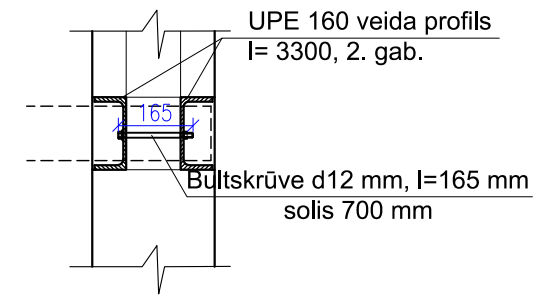
- Esošais ķieģeļu sienas
- Esošais akmens mūris
- Esošās starpsienas

Pasūtītājs : GULBENES NOVADA PAŠVALDĪBA			Objekts: Jauniešu centra "Bāze" jumta konstrukciju pārbūve			
			Adrese: Brīvības iela 22, Gulbene, Gulbenes nov.			
Projektu izstrādāja:	A. Mangulsons		Lapa : I stāva plāns ;			A.Mangulsona privātprakse
Projekta stadija : "BP"	Arhīva numurs : 2016 - 24	Datums : 14.06.2016.	Mērogs : 1 : 100	Marka : AR	Lapa : AR - 3	02066411435

II. stāva plāns M 1 : 100



Mezgli-1 M 1 : 100

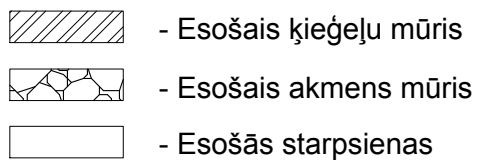


Esošo telpu eksplikācija

NR.PL.	Telpas nosaukums	Platība m ²	Piezīmes
201	Halle	35.45	
202	Gaitenis	4.22	
203	Tualete	3.88	
204	Pasniedzēju kabinets	10.0	
205	Nodarbības telpa	23.0	
206	Nodarbības telpa	26.73	
207	Nodarbības telpa	27.37	
208	Nodarbības telpa	40.9	

Kopā telpas : 171.55 m²

Apzīmējumi



Piezīmes

1. Par nosacīto atzīmi ± 0.000 pieņemts 1. stāva grīdas līmenis.
2. Griezumu skatīt lapā AR - 11, AR - 12
3. Telpu izmantošana un plānojums otrajā stāvā paliek bez izmaiņām

Pasūtītājs : GULBENES NOVADA PAŠVALDĪBA			Objekts: Jauniešu centra "Bāze" jumta konstrukciju pārbūve		
			Adrese: Brīvības iela 22, Gulbene, Gulbenes nov.		
Projektu izstrādāja:	A. Mangulsons		Lapa :		
			II stāva plāns ;		
			A.Mangulsona privātprakse		
Projekta stadija : "BP"	Arhīva numurs : 2016 - 24	Datums : 14.06.2016.	Mērogs : 1 : 100	Marka : AR	Lapa : AR - 4
			02066411435		

III stāva plāns M 1 : 100

Telpu eksplikācija

NR.PL.	Telpas nosaukums	Platība m ²	Piezīmes
301	Halle	58.78	
302	Noliktava	33.8	
303	Audzinātāju telpa	45.08	
304	Nodarbības telpa	26.9	
305	Bēniņi virs sarīkojumu zāles	54.9	Kopplatībā netiek ieskaitīts
306	Bēniņi virs sarīkojumu zāles	30.1	
307	Evakuācijas gaitenis	12.46	Esošā
308	Tehniskā telpa	30.2	

Kopā jaunizveidotās telpas : 224.9 m²

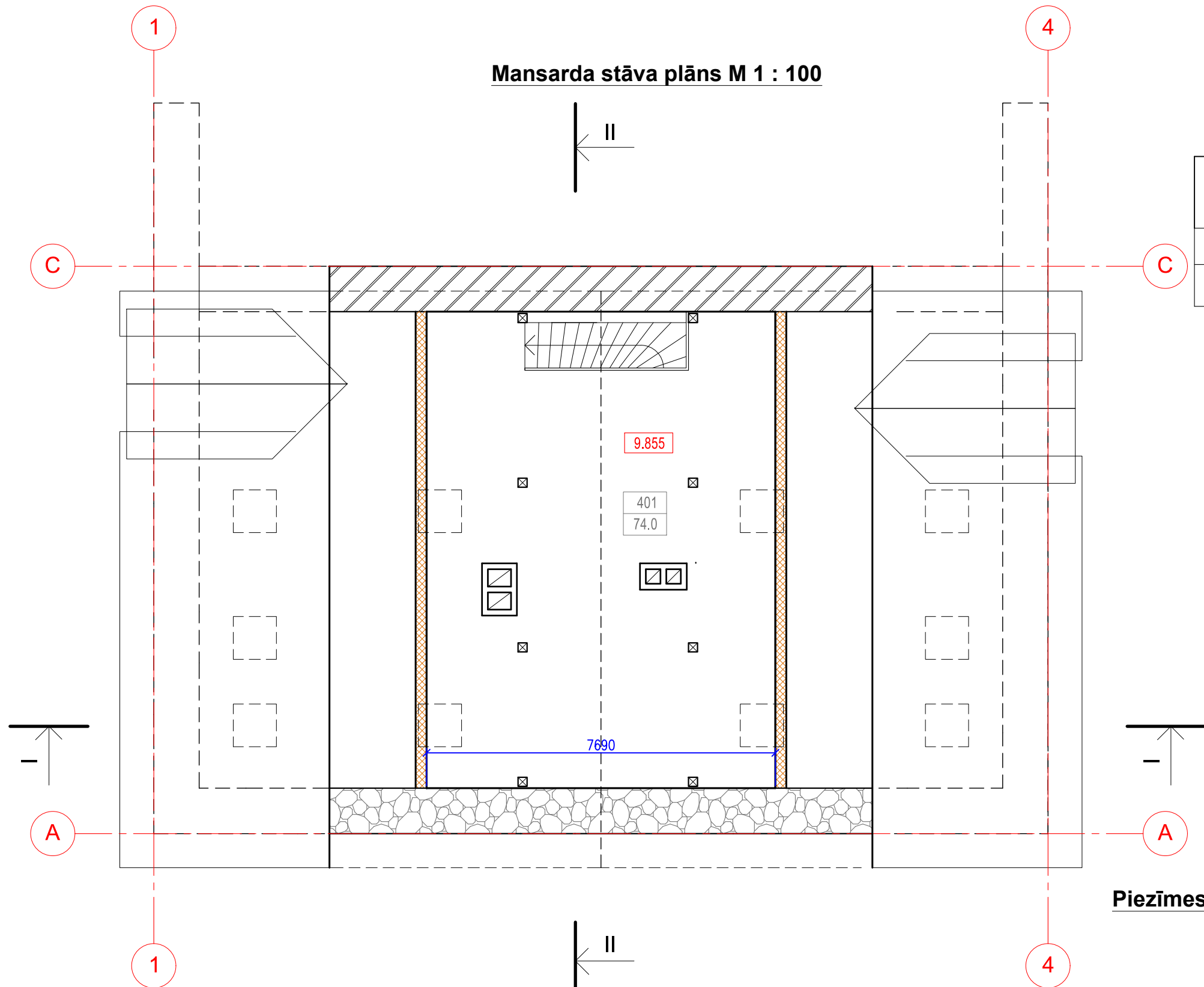
Piezīmes

1. Par nosacīto atzīmi ± 0.000 pieņemts 1. stāva grīdas līmenis.
2. Griezumu skatīt lapā AR -8, AR - 9,
3. Griezumu a -a skatīt BK - 15,
4. Durvju specifikāciju skatīt AR - 10

Apzīmējumi




- Esošais ķieģeļu mūris
- Esošais akmens mūris
- Jaunizveidotās starpsienas no KNAUF sistēmas metāla karkass pildīts at skaņas izolācijas minerālvati un apšūts ar riģipsi 2. kārtās visā telpas augstumā
- Esošās starpsienas

Pasūtītājs : GULBENES NOVADA PAŠVALDĪBA			Objekts: Jauniešu centra "Bāze" jumta konstrukciju pārbūve			
			Adrese: Brīvības iela 22, Gulbene, Gulbenes nov.			
Projektu izstrādāja:	A. Mangulsons		Lapa : III stāva plāns ;			A.Mangulsona privātprakse
Projekta stadija : "BP"	Arhīva numurs : 2016 - 24	Datums : 14.04.2016.	Mērogs : 1 : 100	Marka : AR	Lapa : AR - 5	02066411435



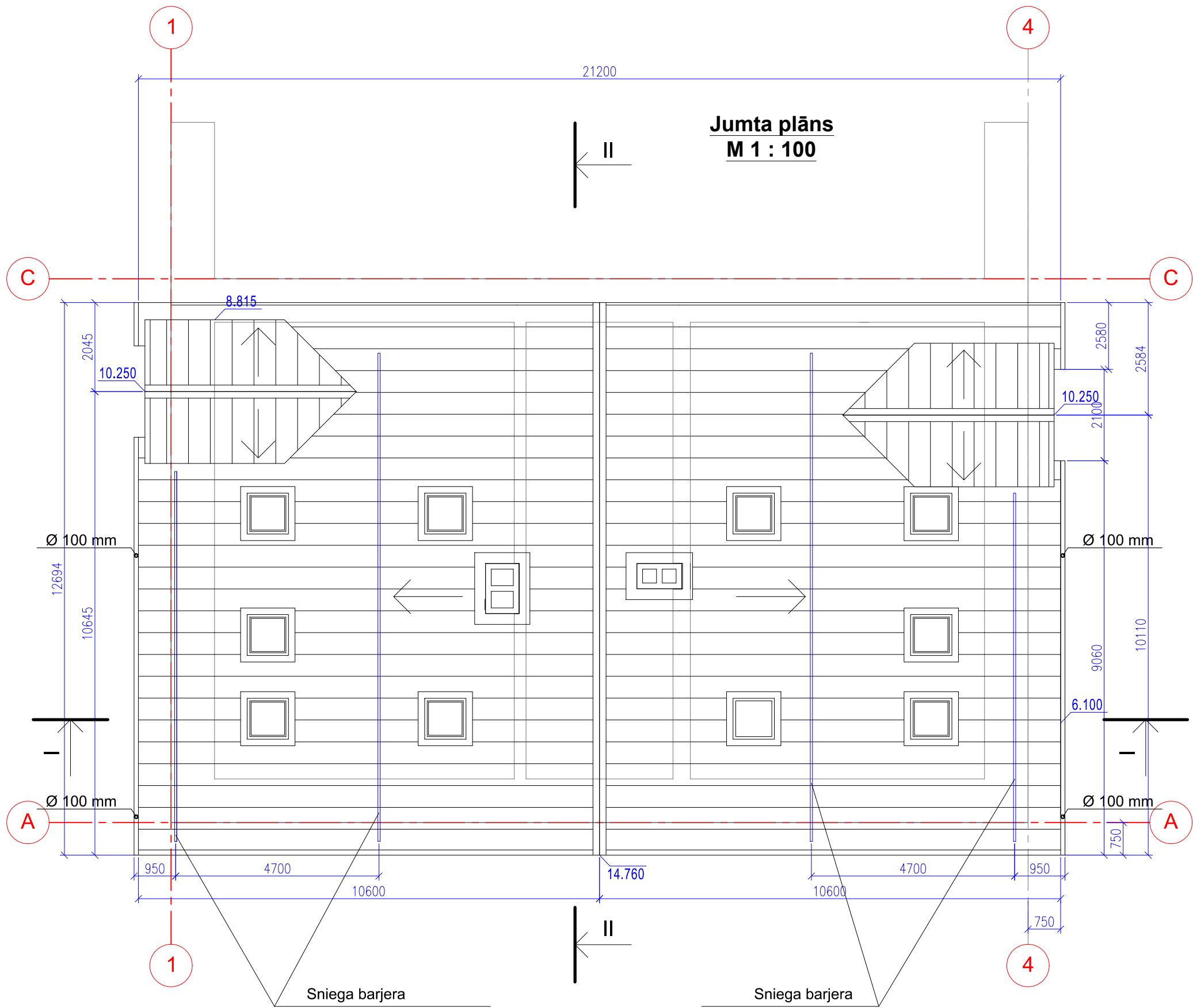
NR.PL.	Telpas nosaukums	Platība m ²	Piezīmes
401	Izstāžu zāle	74.0	

Kopā telpas : 74.0 m²

-  - Esošais ķieģeļu mūris
 - Esošais akmens mūris
 - Jaunizveidotās starpsienas no KNAUF sistēmas metāla karkasa apšūts ar rīņipsi 2. kārtās visā telpas augstumā

1. Par nosacīto atzīmi ± 0.000 pieņemts 1. stāva grīdas līmenis.
2. Griezumu skatīt lapā AR - 8, AR - 9.

Pasūtītājs : GULBENES NOVADA PAŠVALDĪBA			Objekts: Jauniešu centra "Bāze" jumta konstrukciju pārbūve		
			Adrese: Brīvības iela 22, Gulbene, Gulbenes nov.		
Projektu izstrādāja: A. Mangulsons			Lapa :		
			Mansarda stāva plāns ;		
			A.Mangulsona privātprakse		
Projekta stadija : "BP"	Arhīva numurs : 2016 - 24	Datums : 14.06.2016.	Mērogs : 1 : 100	Marka : AR	Lapa : AR - 6
			02066411435		



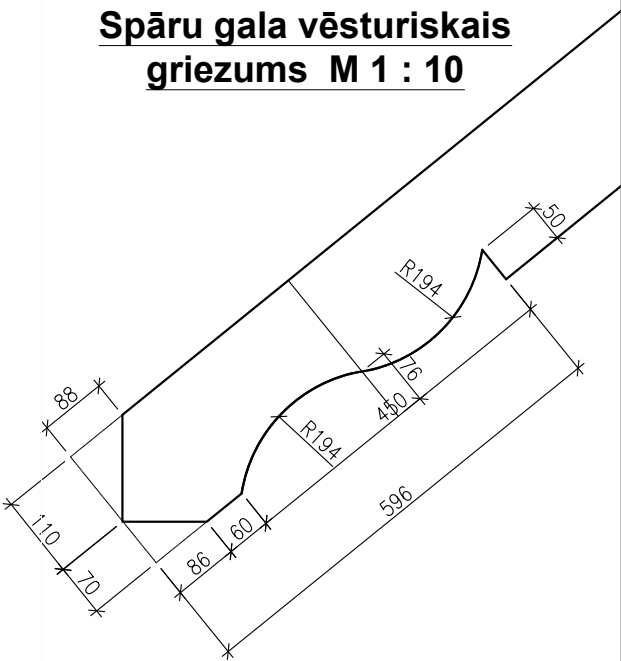
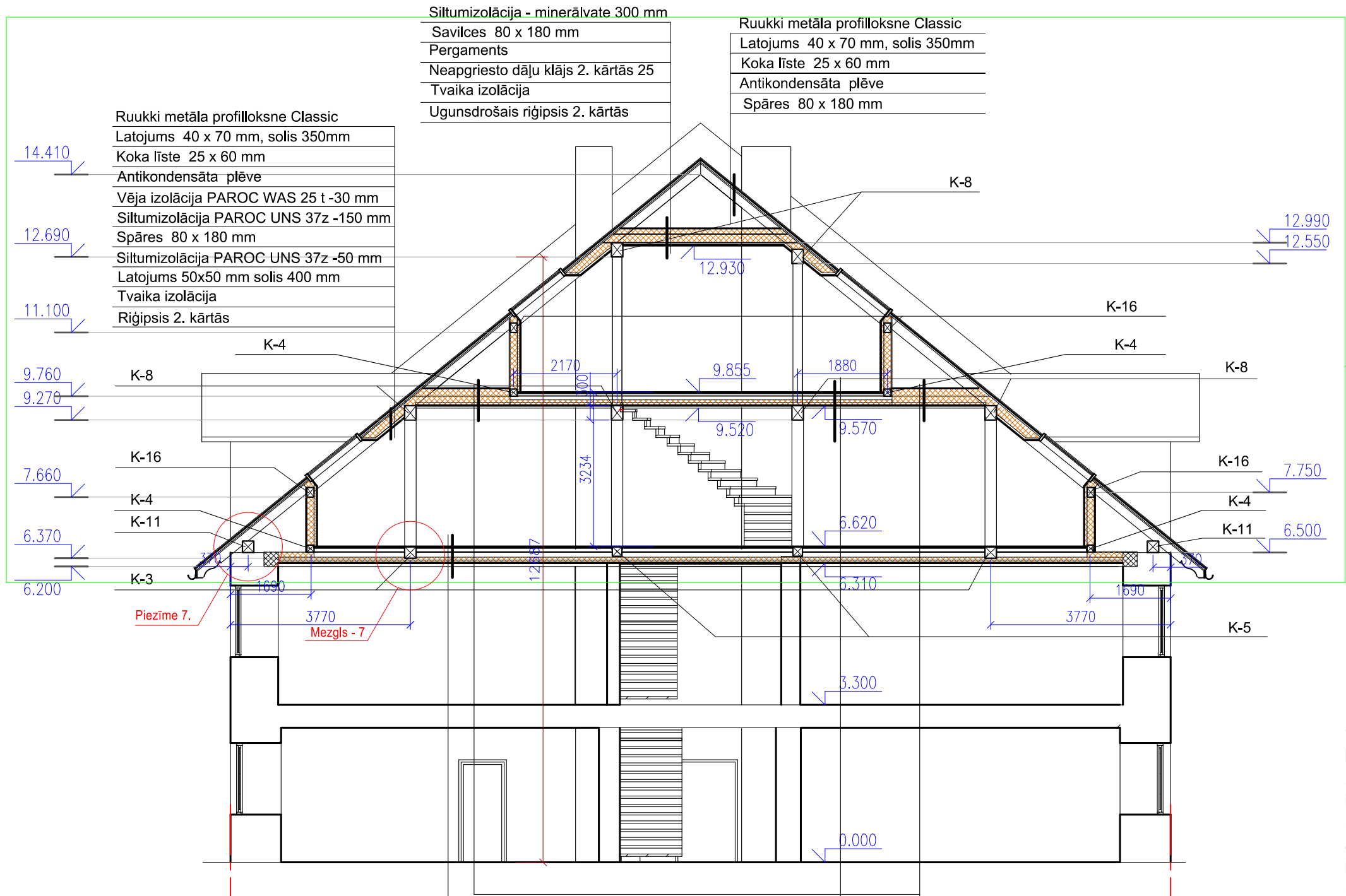
JUMTA ELEMENTU SPECIFIKĀCIJA				
Nr.	Nosaukums	Mērvienība	Daudzums	Piezīmes
1.	Jumta segums	m ²	345.00	Ruukki Classic, tonis - RR32
2.	Kore	m	22.41	Ruukki kore, RA1BRF, tonis - RR32
3.	Satekne	m	18.40	Ruukki sateknes elements, RA1BV, tonis - RR32
4.	Jumta noseglīste	m	42.40	Skārda loksne (cinkota un krāsota), t=0.6mm, tonis - RR32
5.	Jumta sadure ar sienu	m	42.40	Atloks - RA1BJ, tonis RR32
6.	Sniega barjera	m	41.0	Sniega barjera Classic jumtam RSSSA
7.	Lietus ūdens tekne	m	20	120 mm
7.	Lietus ūdens savācējplītuve	gab.	4	
8.	Caurules Ø100	m	22.8	Caurule R40D100
9.	Caurules līkums	gab.	12	Līkums R10D100N
10.	Caurules lejasgals	gab.	4	Lejasgals R40D100O
11.	Caurules stiprinājums	gab.	20	Caurules stiprinājums mūrim R20D100BR
12.	Skursteņa skārda iestrāde	m	11	Skursteņa skārda iestrāde izejai caur jumtu, tonis -RR32. Dūmvada skārda pievienojuma - savienojuma vietas valcētas, (izgatavot individuāli).
13.	Skursteņa apmale	gab.	2	Skursteņa skārda gala apmale, tonis -RR32 (katram skurstenim piemērit un izgatavot individuāli)
14.	Antikondensāta plēve	m ²	345.0	Antikondensāta plēve RA6U A, vai RA6U B
15.	Apdare ap jumta logiem	m	50.0	Skārda loksne (cinkota un krāsota), t=1.2mm, tonis - RR32

Piezīmes

1. Par nosacīto atzīmi ± 0.000 pieņemts 1. stāva grīdas līmenis.
2. Griezumu skatīt lapā AR - 8, AR - 9,
3. Jumta logi 1400x940

Pasūtītājs : GULBENES NOVADA PAŠVALDĪBA			Objekts: Jauniešu centra "Bāze" jumta konstrukciju pārbūve			
			Adrese: Brīvības iela 22, Gulbene, Gulbenes nov.			
Projektu izstrādāja: A. Mangulsons			Lapa : Jumta plāns, Specifikācija			A.Mangulsona privātprakse
Projekta stadija : "BP"	Arhīva numurs : 2016 - 24	Datums : 14.06.2016.	Mērogs : 1 : 100	Marka : AR	Lapa : AR - 7	02066411435

Griezums I - I M 1 : 100



Piezīmes

1. Par nosacīto atzīmi ±0.000 pieņemts 1. stāva grīdas līmenis.
2. Koka elementu robežpretestībai jāatbilst 2. šķiras kokmateriāliem no skuju kokiem (skat. IBN 206-99 3.tab.).
3. Maksimāli pieļaujamais kokmateriālu mitrums 18%.
4. Koka elementu virsmas jāpiesūcina ar aizsargmateriāliem, kas tos pasargā no uguns un bioloģiskās aizsardzības - erlīts, dikants®, vai līdzvērtīgs aizsargmateriāls.
5. Koka elementu savienojumi izpildāmi, pielietojot speciālos koka konstrukcijām paredzētos būvkalumus
6. Vietās, kur koka konstrukcija savienojas ar mūri, koka galus aptīt ar ruberoīdu.

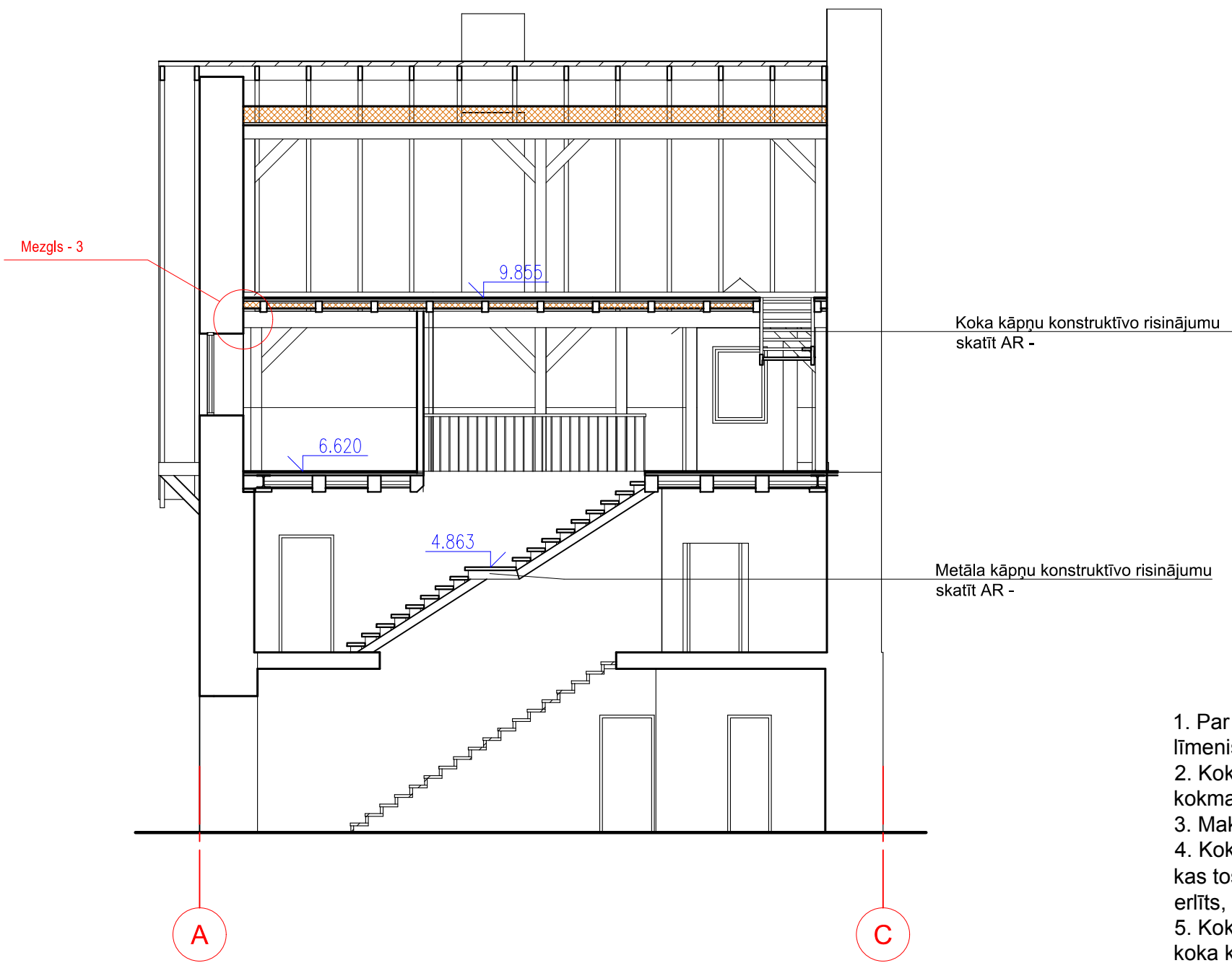
Grīdas iesegums (lamināts)
Amartizējoša starplika
Šķiedrbetona saplāksnis 12 mm divās kārtās
Skaņas izolācija 5 mm
Bruse 80x80 solis 400
Skaņas izolācija 5 mm
Sija 300x240
Skaņas izolācija 100 mm
Neapgriesto dāļu klājs 2. kārtās pa 25 mm
Tvaika izolācija
Ugunsdrošais rīģipsis 2. kārtās

Grīdas iesegums (lamināts)
Amartizējoša starplika
Šķiedrbetona saplāksnis 12 mm divās kārtās
Skaņas izolācija 5 mm
Bruse 40x100 solis 400
Skaņas izolācija 5 mm
Sija 300x240
Skaņas izolācija 100 mm
Neapgriesto dāļu klājs 2. kārtās pa 25 mm
Tvaika izolācija
Ugunsdrošais rīģipsis 2. kārtās

Beramā siltumizolācija 300 mm
Sija 200x120
Neapgriesto dāļu klājs 2. kārtās pa 25 mm
Tvaika izolācija
Ugunsdrošais rīģipsis 2. kārtās

Pasūtītājs : GULBENES NOVADA PAŠVALDĪBA			Objekts: Jauniešu centra "Bāze" jumta konstrukciju pārbūve	
Projekta izstrādāja: A. Mangulsons			Adrese: Brīvības iela 22, Gulbene, Gulbenes nov.	
Projekta stadija : "BP"			Lapa : Pārseguma siju plāns ; Kokmateriālu specifikācija	
Arhīva numurs : 2016 - 24			Mērogs : 1 : 100	
Datums : 14.06.2016.			Marka : AR	
			Lapa : AR - 8	
			A.Mangulsona privātprakse	
			02066411435	

Griezums II - II M 1 : 100



Piezīmes

- 1. Par nosacīto atzīmi ±0.000 pieņemts 1. stāva grīdas līmenis.
- 2. Koka elementu robežpretestībai jāatbilst 2. šķiras kokmateriāliem no skuju kokiem (skat. IBN 206-99 3.tab.).
- 3. Maksimāli pieļaujamais kokmateriālu mitrums 18%.
- 4. Koka elementu virsmas jāpiesūcina ar aizsargmateriāliem, kas tos pasargā no uguns un bioloģiskās aizsardzības - erlīts, dikants®, vai līdzvērtīgs aizsargmateriāls.
- 5. Koka elementu savienojumi izpildāmi, pielietojot speciālos koka konstrukcijām paredzētos būvkalumus
- 6. Vietās, kur koka konstrukcija savienojas ar mūri, koka galus aptīt ar ruberoīdu.
- 7. Mezglu - 3 skatīt BK - 6

Pasūtītājs : GULBENES NOVADA PAŠVALDĪBA			Objekts: Jauniešu centra "Bāze" jumta konstrukciju pārbūve			
			Adrese: Brīvības iela 22, Gulbene, Gulbenes nov.			
Projektu izstrādāja:	A. Mangulsons		Lapa : Griezums 2-2			A.Mangulsona privātprakse 02066411435
Projekta stadija : "BP"	Arhīva numurs : 2016 - 24	Datums : 14.06.2016.	Mērogs : 1 : 75	Marka : AR	Lapa : AR - 9	

Durvju specifikācija

Marka	Nosaukums	Ailas izmēri B x H(mm)	Skaits	Piezīmes
D - 1	ĀRDURVIS (KOKA, SILTINĀTAS,STIKLOTAS, DUBULTĀS)	1550 X 2100	1	LABĀS
D - 2	UGUNSDROŠĀS DURVIS (METĀLA) EI30	1000 x 2100	1	LABĀS
D - 3	IEKŠĒJĀS DURVIS (KOKA, STIKLOTAS)	1000 x 2100	4	LABĀS
D - 4	IEKŠĒJĀS DURVIS (KOKA, STIKLOTAS)	1000 x 2100	1	KREISĀS
	JUMTA LOGS, VERAMS	1440 x 950	10	

Piezīmes

1. Par nosacīto atzīmi ± 0.000 pieņemts 1. stāva grīdas līmenis.
2. Koka elementu robežpretestībai jāatbilst 2. šķiras kokmateriāliem no skuju kokiem (skat. IBN 206-99 3.tab.).
3. Maksimāli pieļaujamais kokmateriālu mitrums 18%.
4. Koka elementu virsmas jāpiesūcina ar aizsargmateriāliem, kas tos pasargā no uguns un bioloģiskās aizsardzības - erlīts, dikants®, vai līdzvērtīgs aizsargmateriāls.
5. Koka elementu savienojumi izpildāmi, pielietojot speciālos koka konstrukcijām paredzētos būvkalumus
6. Vietās, kur koka konstrukcija savienojas ar mūri, koka galus aptīt ar ruberoīdu.

Pasūtītājs : GULBENES NOVADA PAŠVALDĪBA			Objekts: Jauniešu centra "Bāze" jumta konstrukciju pārbūve		
			Adrese: Brīvības iela 22, Gulbene, Gulbenes nov.		
Projektu izstrādāja:	A. Mangulsons		Lapa : Durvju specifikācija		
Projekta stadija : "BP"	Arhīva numurs : 2016 - 24	Datums : 14.06.2016.	Mērogs :	Marka : AR	Lapa : AR - 10
			A.Mangulsona privātprakse 02066411435		