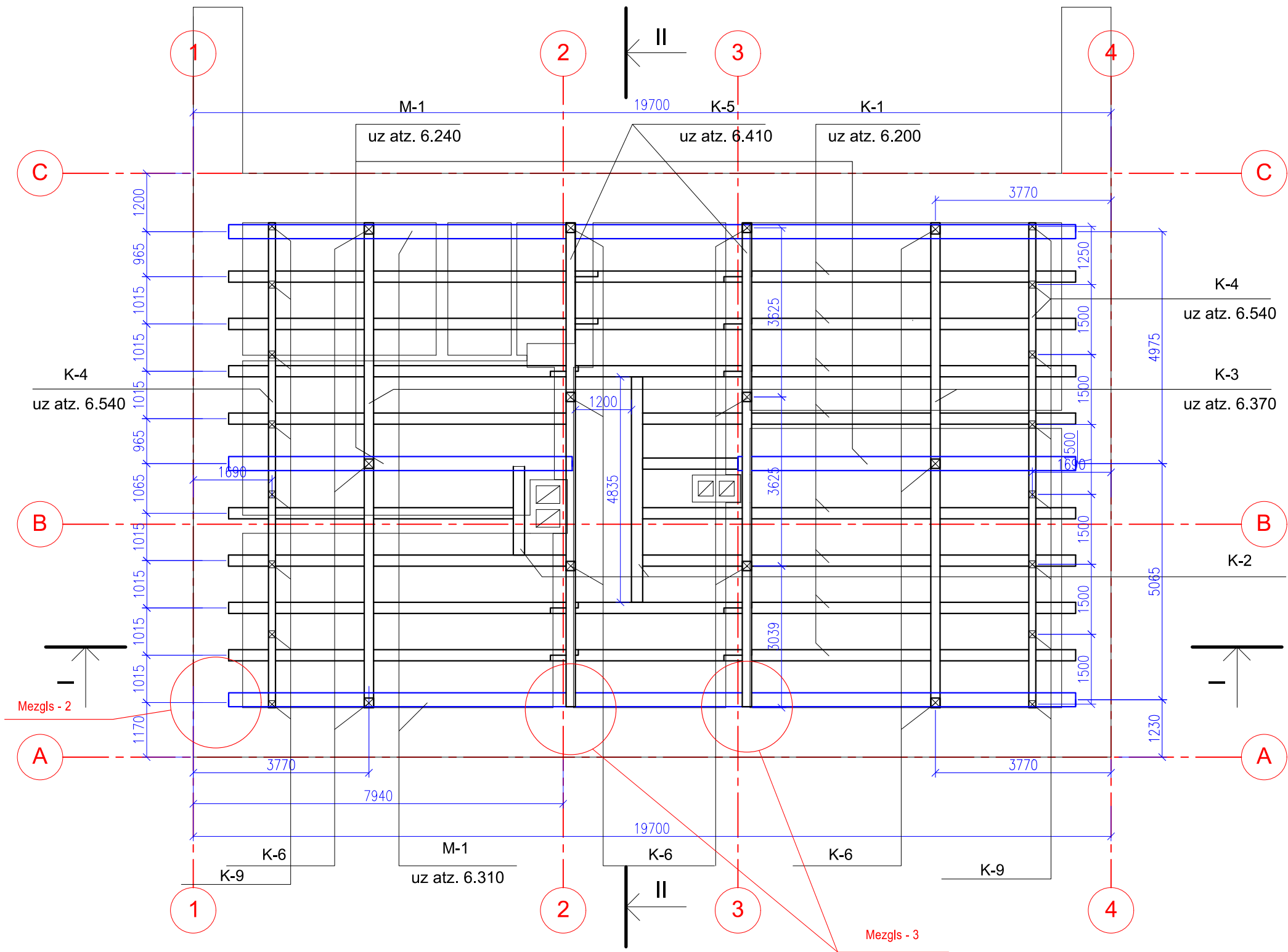


II stāva pārseguma plāns
M 1 : 100



Kokmateriālu specifikācija

Pozīcija	Nosaukums	Skaits gab.	Kopējais garums m	Kopējais apjoms m3
K-1	Sija 240x300, l=7925+3905+7550=19380	8	155.04	12.56
K-2	Sija 240x300, l=4840	2	9.68	0.7
K-3	Kopturis 240x240, l=6000	4	24	1.4
K-4	Kopturis 150x150, l=6000	4	24	0.54
K-5	Kopturis 200x200, l=6000	4	24	0.96
K-6	Statnis 240x240, l=2660	12	31.92	1.84
K-9	Statnis 150x150, l=1000	16	16	0.36

kopā 284.64 18.36

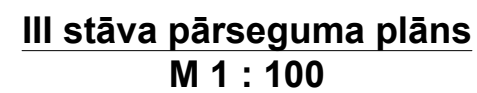
Pārseguma konstrukcijas metāla izstrādājumu specifikācija

Pozīcija	Nosaukums	Skaits gab.	Kopējais apjoms m	Piezīmes
M-1	HEB 300, l = 7380	2	14.76	tērauda marka 345
M-2	HEB 240, l = 18200 (10,8+7,4m)	2	36.40	tērauda marka 345

Piezīmes

1. Par nosacīto atzīmi ±0.000 pieņemts 1. stāva grīdas līmenis.
2. Griezumu skatīt lapā AR - 11, AR - 12
3. Koka elementu robežpretestībai jāatbilst 2. šķiras kokmateriāliem no skuju kokiem (skat. IBN 206-99 3.tab.).
4. Maksimāli pieļaujamais kokmateriālu mitrums 18%.
5. Koka elementu virsmas jāpiesūcina ar aizsargmateriāliem, kas tos pasargā no uguns un bioloģiskās aizsardzības - erlīts, dikants®, vai līdzvērtīgs aizsargmateriāls.
6. Koka elementu savienojumi izpildāmi, pielietojot speciālos koka konstrukcijām paredzētos būvkalumus
7. Vietās, kur koka konstrukcija savienojas ar mūri, koka galus aptīt ar ruberoīdu.
8. Mezglus "2", "3" skatīt BK - 7.
9. Tērauda sijas savā starpā sametināt, veidojot savienojumu uz abalsta sienas.

Pasūtītājs : GULBENES NOVADA PAŠVALDĪBA			Objekts: Jauniešu centra "Bāze" jumta konstrukciju pārbūve		
			Adrese: Brīvības iela 22, Gulbene, Gulbenes nov.		
Projektu izstrādāja:	A. Mangulsons		Lapa : II stāva pārsegums plāns ; kokmateriālu specifikācija		A.Mangulsona privātprakse
Pārbaudīja:	T. Šestakovska				
Projekta stadija : "BP"	Arhīva numurs : 2016 - 24	Datums : 14.06.2016.	Mērogs : 1 : 100	Marka : BK	Lapa : BK - 1
			02066411435		



Pozīcija	Nosaukums	Skaits gab.	Kopējais garums m	Kopējais apjoms m3
K-4	Kopturis 150x150, l=6000	4	24	0.54
K-7	Sija 150x220, l=4750+4350+4450=13550	11	149.05	4.92
K-8	Sija 240x300, l=6000	9	54	3.89
K-9	Statnis 150x150, l=1185	16	18.96	0.43
K-10	Statnis 200x200, l=3120	8	24.96	1.0
kopā			270.97	10.78

1. Par nosacīto atzīmi ± 0.000 pieņemts 1. stāva grīdas līmenis.
2. Griezumu skatīt lapā AR - 81, AR - 9
3. Koka elementu robežpretestībai jāatbilst 2. šķiras kokmateriāliem no skuju kokiem (skat. IBN 206-99 3.tab.).
4. Maksimāli pieļaujamais kokmateriālu mitrums 18%.
5. Koka elementu virsmas jāpiesūcina ar aizsargmateriāliem, kas tos pasargā no uguns un bioloģiskās aizsardzības - erlīts, dikants®, vai līdzvērtīgs aizsargmateriāls.
6. Koka elementu savienojumi izpildāmi, pielietojot speciālos koka konstrukcijām paredzētos būvkalumus
7. Vietās, kur koka konstrukcija savienojas ar mūri, koka galus aptīt ar ruberoīdu.

Pasūtītājs : GULBENES NOVADA PAŠVALDĪBA			Objekts: Jauniešu centra "Bāze" jumta konstrukciju pārbūve		
			Adrese: Brīvības iela 22, Gulbene, Gulbenes nov.		
Projektu izstrādāja:	A. Mangulsons		Lapa : III stāva pārsegums plāns ; kokmateriālu specifikācija		
Pārbaudīja:	T. Šestakovska				
Projekta stadija : "BP"	Arhīva numurs : 2016 - 24	Datums : 14.04.2016.	Mērogs : 1 : 100	Marka : BK	Lapa : BK - 2
			A.Mangulsona privātprakse		
			02066411435		

Pozīcija	Nosaukums	Skaitis gab.	Kopējais garums m	Kopējais apjoms m3
K-11	Mūrlata 240x240, l=6300	4	25.2	1.45
K-12	Spāre 80x180, l=5000+6000+2800	30	414	5.85
K-13	Spāres gals 140x180, l=1600	24	38.4	0.88
K-14	Spāre 80x180, l=2300	22	50.6	0.733
K-15	Savilce 80x180, l=3800	15	57	0.82
K-16	Koka bruse 150x200, l=6000	12	72	2.16
K-17	Koka latas 70x40, l=6000	145	870	2.5
K-18	Koka latas 60x25, l=6000	70	420	0.7
K-19	Koka latas 50x50, l=6000	110	660	1.7

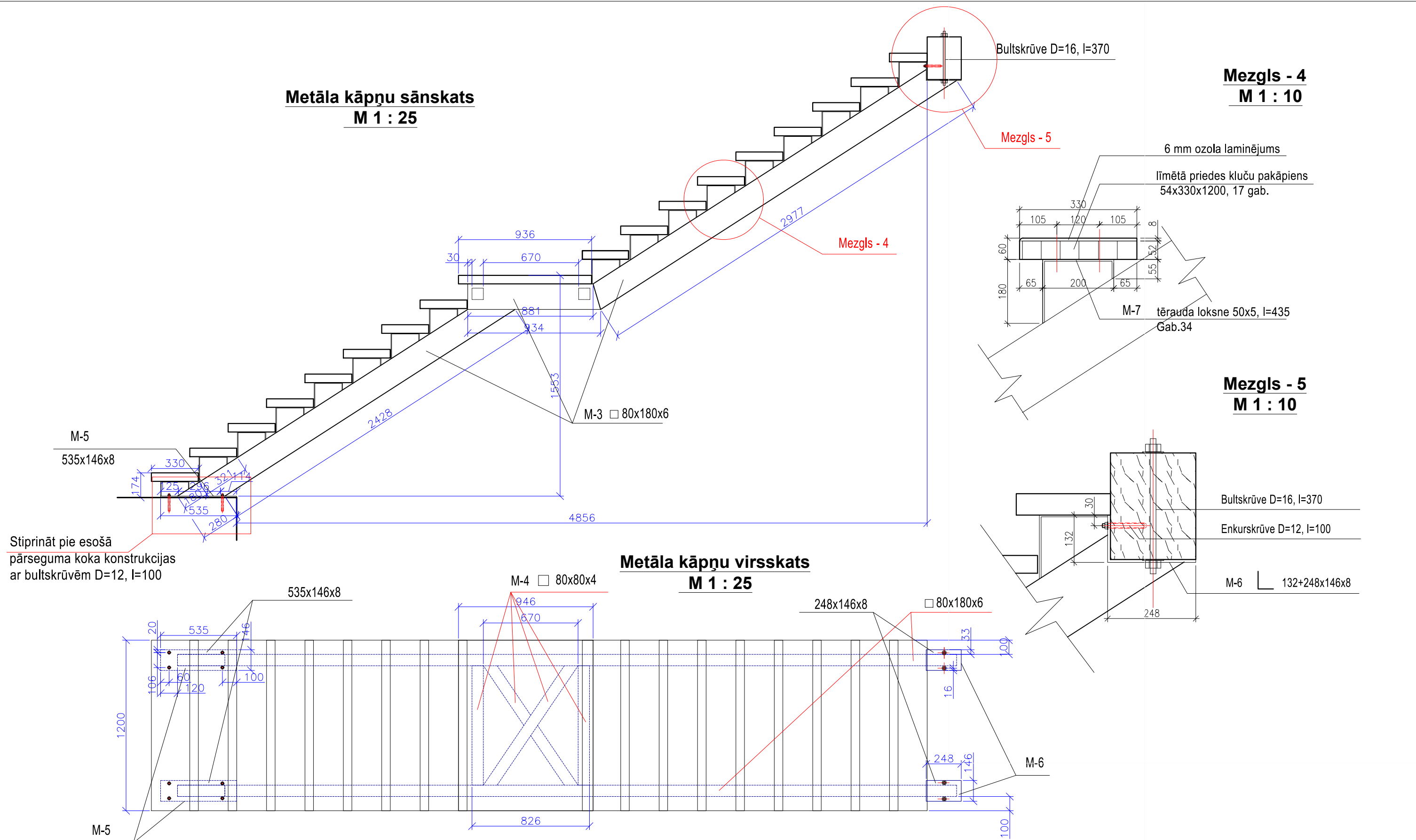
K-20	Bruses 80x80, l=6000	92	552	3.5
K-21	Bruses 40x100, l=6000	45	270	1.1

Piezīmes

1. Par nosacīto atzīmi ± 0.000 pieņemts 1. stāva grīdas līmenis.
2. Griezumu skatīt lapā AR - 8, AR - 9
3. Koka elementu robežpretestībai jāatbilst 2. šķiras kokmateriāliem no skuju kokiem (skat. IBN 206-99 3.tab.).
4. Maksimāli pieļaujamais kokmateriālu mitrums 18%.
5. Koka elementu virsmas jāpiesūcina ar aizsargmateriāliem, kas tos pasargā no uguns un bioloģiskās aizsardzības - erlīts, dikants®, vai līdzvērtīgs aizsargmateriāls.
6. Koka elementu savienojumi izpildāmi, pielietojot speciālos koka konstrukcijām paredzētos būvkalumus
7. Vietās, kur koka konstrukcija savienojas ar mūri, koka galus aptīt ar ruberoīdu. Zem mūrlatas ieklāt ruberoīdu.
8. Mūrlatu stiprināt pie esošā mūra sienas ar enkurskrūvēm $D=14, l=500$, ar soli 1200 mm.
9. Spāres stiprināt pie mūrlatas ar cinkotu 2 mm tipveida leņķdzelzi un pieskrūvēt ar astoņām 60x6 cinkotām skrūvēm no vienas puses.

Pasūtītājs : GULBENES NOVADA PAŠVALDĪBA			Objekts: Jauniešu centra "Bāze" jumta konstrukciju pārbūve		
			Adrese: Brīvības iela 22, Gulbene, Gulbenes nov.		
Projektu izstrādāja:	A. Mangulsons		Lapa : Spāru plāns ; kokmateriālu specifikācija		
Pārbaudīja:	T. Šestakovska				
Projekta stadija : "BP"	Arhīva numurs : 2016 - 24	Datums : 14.04.2016.	Mērogs : 1 : 100	Marka : BK	Lapa : BK - 3
			A.Mangulsona privātprakse		
			02066411435		

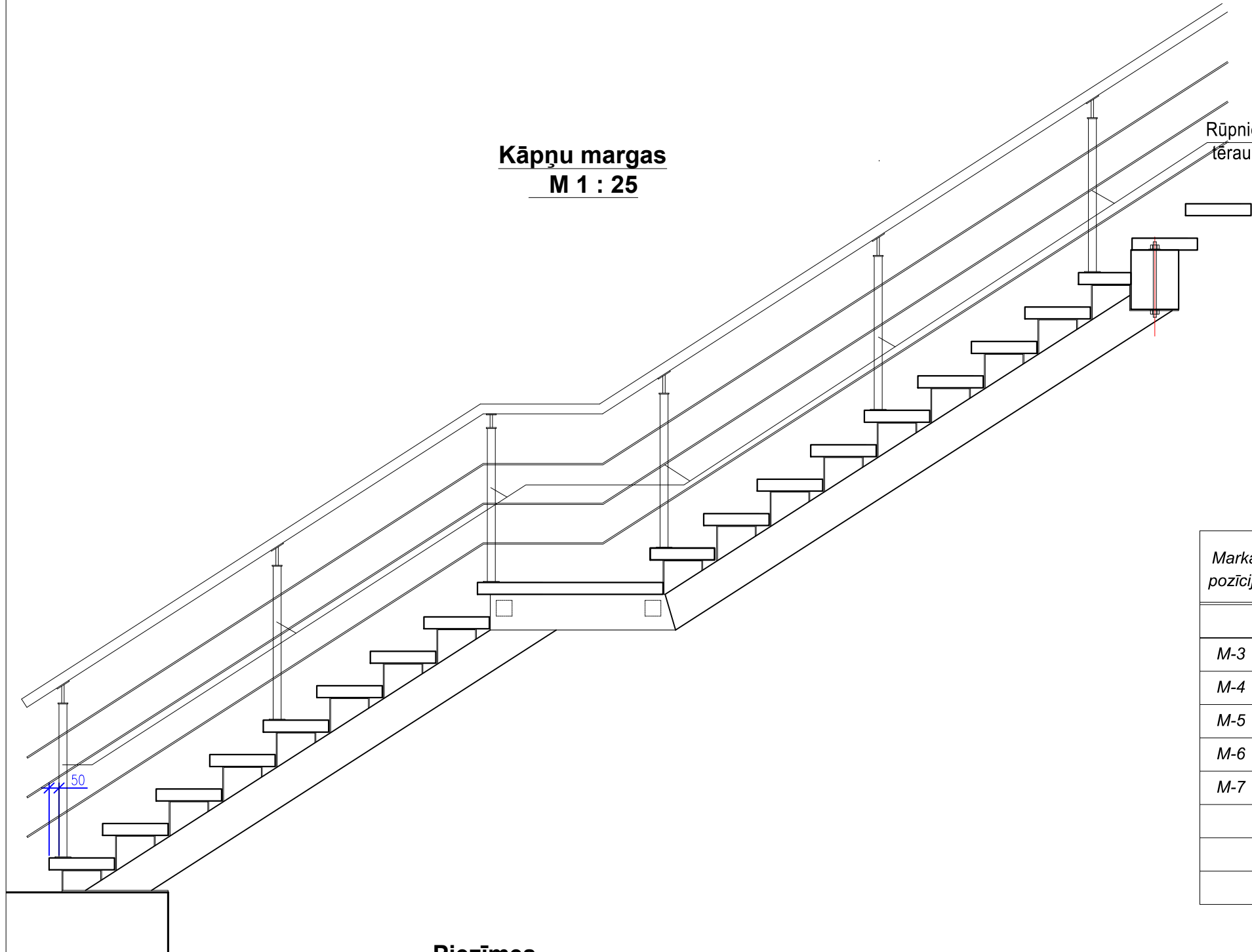
Metāla kāpņu sānskats
M 1 : 25



Piezīmes

1. Par nosacīto atzīmi ±0.000 pieņemts 1. stāva grīdas līmenis.
2. Materiālu specifikāciju skatīt BK - 5

Pasūtītājs : GULBENES NOVADA PAŠVALDĪBA			Objekts: Jauniešu centra "Bāze" jumta konstrukciju pārbūve		
			Adrese: Brīvības iela 22, Gulbene, Gulbenes nov.		
Projektu izstrādāja:	A. Mangulsons		Lapa : Metāla kāpņu konstruktīvais risinājums		A.Mangulsona privātprakse
Pārbaudīja:	T. Šestakovska				
Projekta stadija : "BP"	Arhīva numurs : 2016 - 24	Datums : 14.06.2016.	Mērogs : 1 : 25; 1:10	Marka : BK	Lapa : BK - 4
			02066411435		



Kāpņu margas
M 1 : 25

Rūpnieciski izgatavota firmas tipveida risinājuma nerūsējošā
tērauda marga h=900 mm, marga - D=50 mm

Materiālu specifikācija kāpnēm

Marka, pozīcija	Nosaukums	Skaitis, gab.	Kopējā masa, kg	Piezīmes
Kāpņu konstrukcija				
M-3	Kvadrātaurule 80x180x6; l =13.0m	-	1645.0	
M-4	Kvadrātaurule 80x80x4; l =13.2m	-	275.0	
M-5	Kvadrātplātne 100x100x6; l =9.0m	-	152.0	
M-6	Kvadrātplātne 80x80x4; l =7.5m	-	70.0	
M-7	Loksne 80x80x4; l =7.5m			

Piezīmes

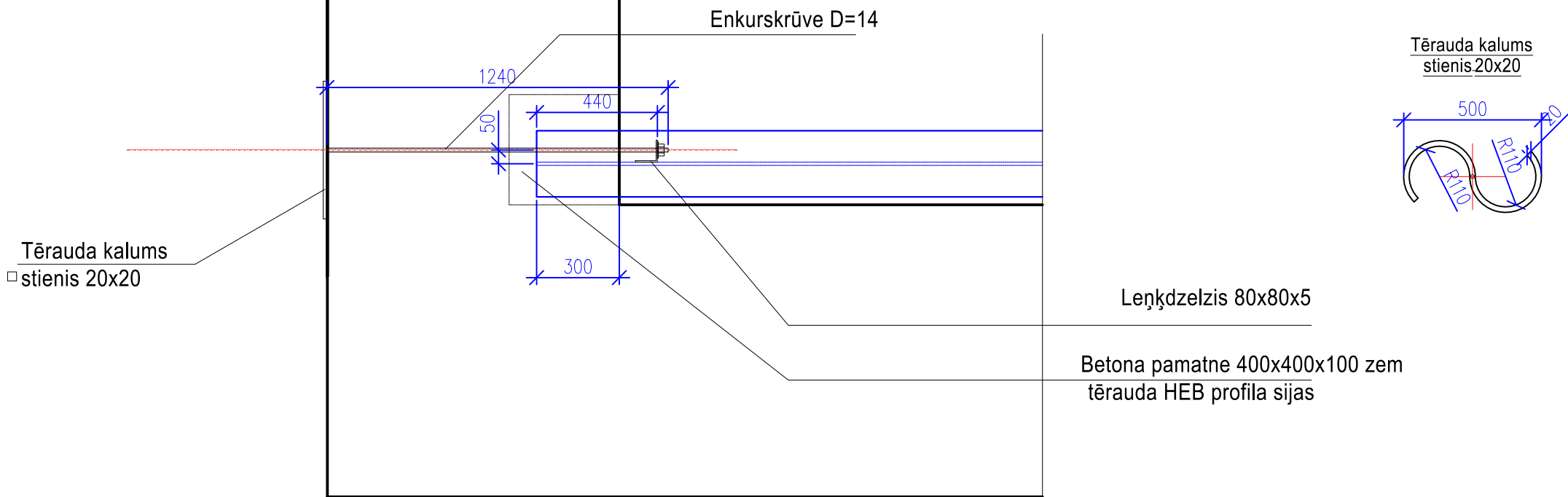
Tērauda konstrukciju marka ne zemāka par C255.
Tērauda konstrukciju izgatavošanu un montāžu veikt saskaņā ar būvnormatīva CNUn 3.03.01-87 "Nesošās un norobežojošās konstrukcijas" prasībām.
Visi rūpnīcā veicamie savienojumi ir metināti, katetes augstums metinātām šuvēm jāpieņem pēc CNUn II-23-81* "Tērauda konstrukcijas" 38. tabulas un ne augstāks kā plānākā savienojamā elementa biezums. Tērauda konstrukciju metināto savienojumu kvalitātei jābūt pārbaudītai laboratorijas izmēģinājumu ceļā un dokumentāli apstiprinātai.
Visu tērauda konstrukciju (elementu) aizsardzībai pret koroziju un ugunsdrošību, tās nokrāsot ar ugunsdrošu krāsu (divās kārtās)., tās uzklājot uz vienas gruntējuma GF-021 kārtas. Seguma kopējais biezums 55mkm. Virsmas sagatavošanas pakāpe krāsošanai - III.
Ir pieļaujama arī citu, adekvātas kvalitātes aizsargsegumu pielietošana.
Visu tērauda konstrukciju krāsojuma toņi saskaņā ar projekta AR sadaļā uzrādīto
Pēc konstrukciju metināšanas darbu izpildes, metinājuma vietās
Kāpņu margas un laukumu nožogojošās konstrukcijas
skat. projekta arhitektūras daļu.

Piezīmes

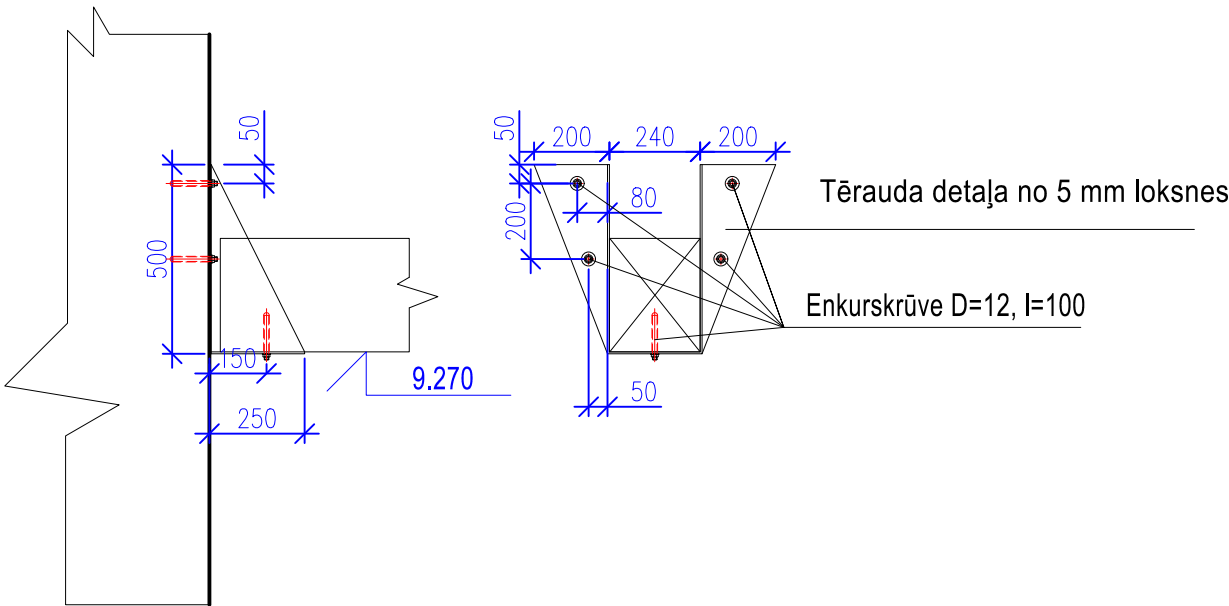
1. Par nosacīto atzīmi ±0.000 pieņemts 1. stāva grīdas līmenis.
2. Nerūsējošā tērauda margu kopējais garums 20,5 metri

Pasūtītājs : GULBENES NOVADA PAŠVALDĪBA			Objekts: Jauniešu centra "Bāze" jumta konstrukciju pārbūve		
			Adrese: Brīvības iela 22, Gulbene, Gulbenes nov.		
Projektu izstrādāja:	A. Mangulsons		Lapa : Kāpņu margas; Materiālu specifikācija		A.Mangulsona privātprakse 02066411435
Projekta stadija : "BP"	Arhīva numurs : 2016 - 24	Datums : 14.06.2016.	Mērogs : 1 : 25	Marka : BK	Lapa : BK - 5

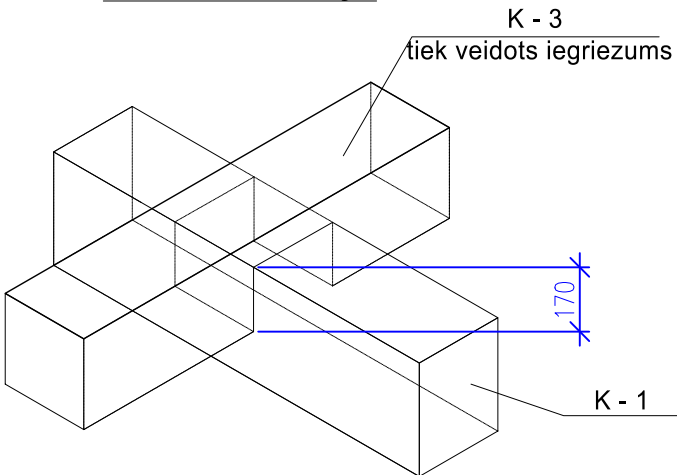
Mezgli - 2
mērogs 1:20



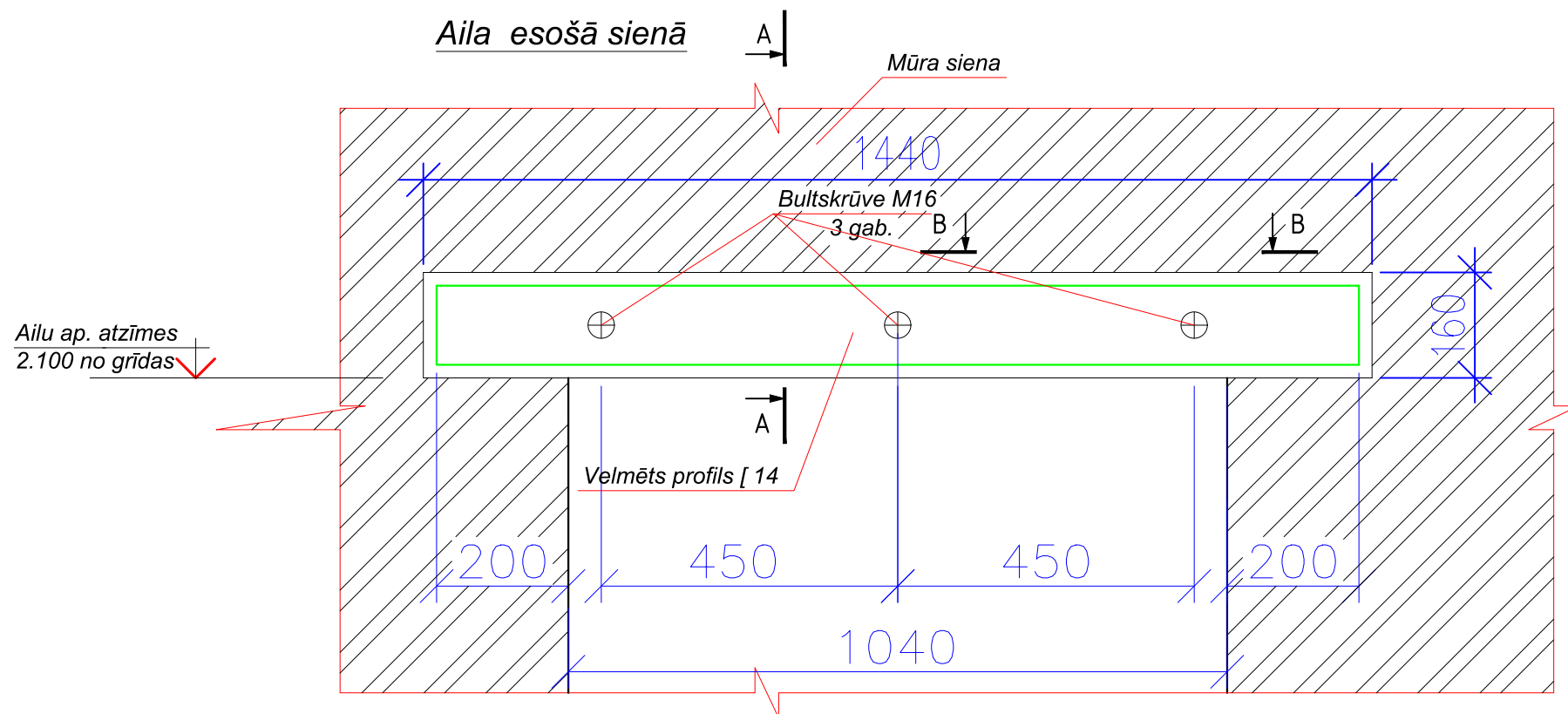
Mezgli - 3
mērogs 1:20



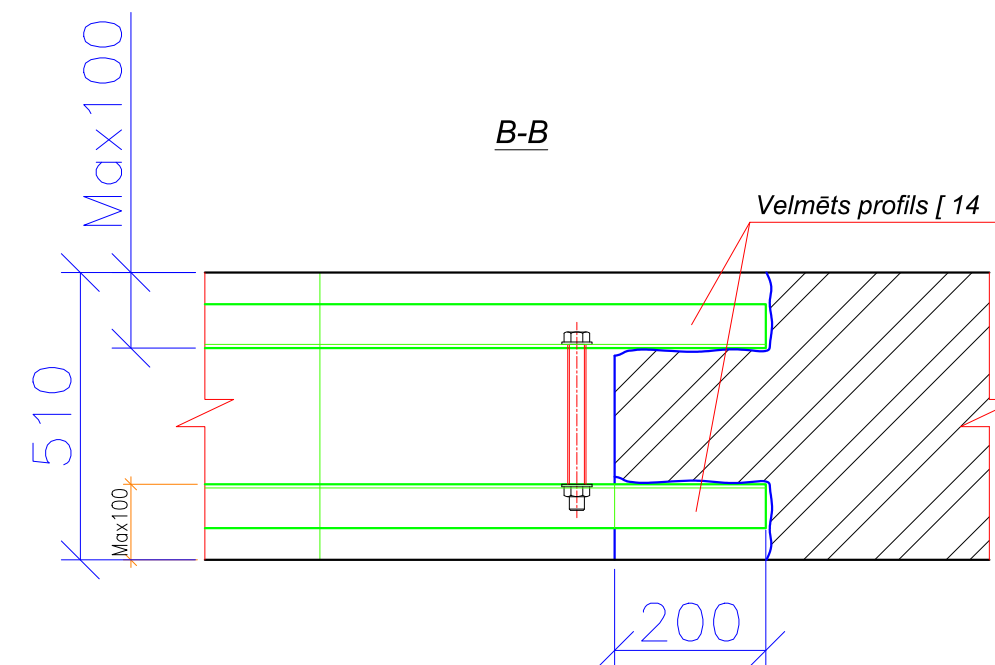
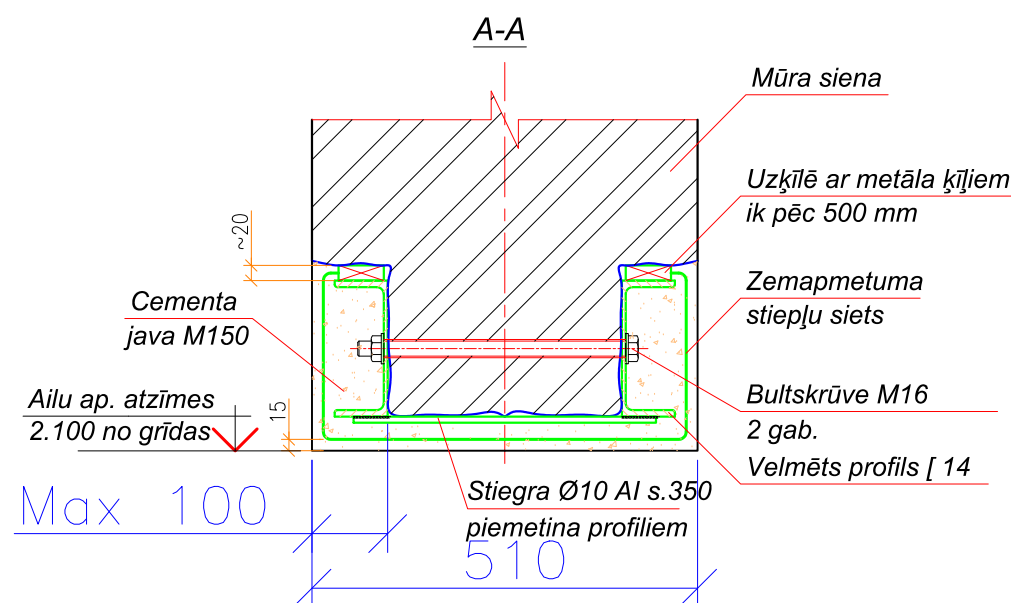
Mezglā - 6
aksonometrija



Pasūtītājs : GULBENES NOVADA PAŠVALDĪBA			Objekts: Jauniešu centra "Bāze" jumta konstrukciju pārbūve		
			Adrese: Brīvības iela 22, Gulbene, Gulbenes nov.		
Projektu izstrādāja:	A. Mangulsons		Lapa : Mezgli		A.Mangulsona privātprakse 02066411435
Pārbaudīja:	T. Šestakovska				
Projekta stadija : "BP"	Arhīva numurs : 2016 - 24	Datums : 14.06.2016.	Mērogs : 1 : 10	Marka : BK	Lapa : BK - 6



Griezums a-a
M 1:10



Darbu izpildes secība pārsedžu ierīkošanā

Pārsegumu, kas balstās tieši virs jaunveidojamās aila, nepieciešams droši nobalstīt uz pagaidu balsta konstrukcijas ar aprēķinu - pārsedžu garums + 0,5 m uz katru pusi.

Pagaidu balstu uzstāda 1m attālumā no sienas. Pagaidu balstu konstrukcija (koka brusas 150 x 150mm) sastāv no augšējās un apakšējās izlīdzinošās sijas un statņiem, kas izvietoti ik pēc 1m.

Projektā paredzētajā augstumā sienā no vienas puses akurāti izkaļ horizontālu nišu atbilstoši metāla profilu izmēriem. Pēc caurumiem metāla sijās, kurās caurumi Ø17 izurbti iepriekš, izurbj caurumus sienās un uz svaigi uzklātas cementa javas M200 nišā ievieto metāla siju un pievelk projekta stāvoklī ar savilcējbultām.

Metāla siju uzķīlē ar metāla ķīļiem ik pēc 50cm.

Izkaļ horizontālu nišu sienas otrā pusē, uzstāda siju, savēl ar bultām un uzķīlē. Pēc tam visas spraugas starp sijām un sienu aizdriņē ar cementa javu M100, lielu uzmanību pievēršot balsta mezgliem. Kad java sasniegusi 50% projekta stiprības, var izkalt jauno ailu pēc projekta un apmest metāla pārsedžu virsmas ar cementa javu.

Metāla siju virsmas tiek apmestas ar cementa javu pa stiepļu sietu.

Pagaidu balstus drīkst noņemt pēc tam, kad cementa java sasniegusi 70% no projektējamās stiprības.

Pasūtītājs : GULBENES NOVADA PAŠVALDĪBA			Objekts: Jauniešu centra "Bāze" jumta konstrukciju pārbūve		
			Adrese: Brīvības iela 22, Gulbene, Gulbenes nov.		
Projektu izstrādāja:	A. Mangulsons		Lapa : Griezums a-a		A.Mangulsona privātprakse
Pārbaudīja:	T. Šestakovska				
Projekta stadija : "BP"	Arhīva numurs : 2016 - 24	Datums : 14.06.2016.	Mērogs : 1 : 10	Marka : BK	Lapa : BK - 7
			02066411435		