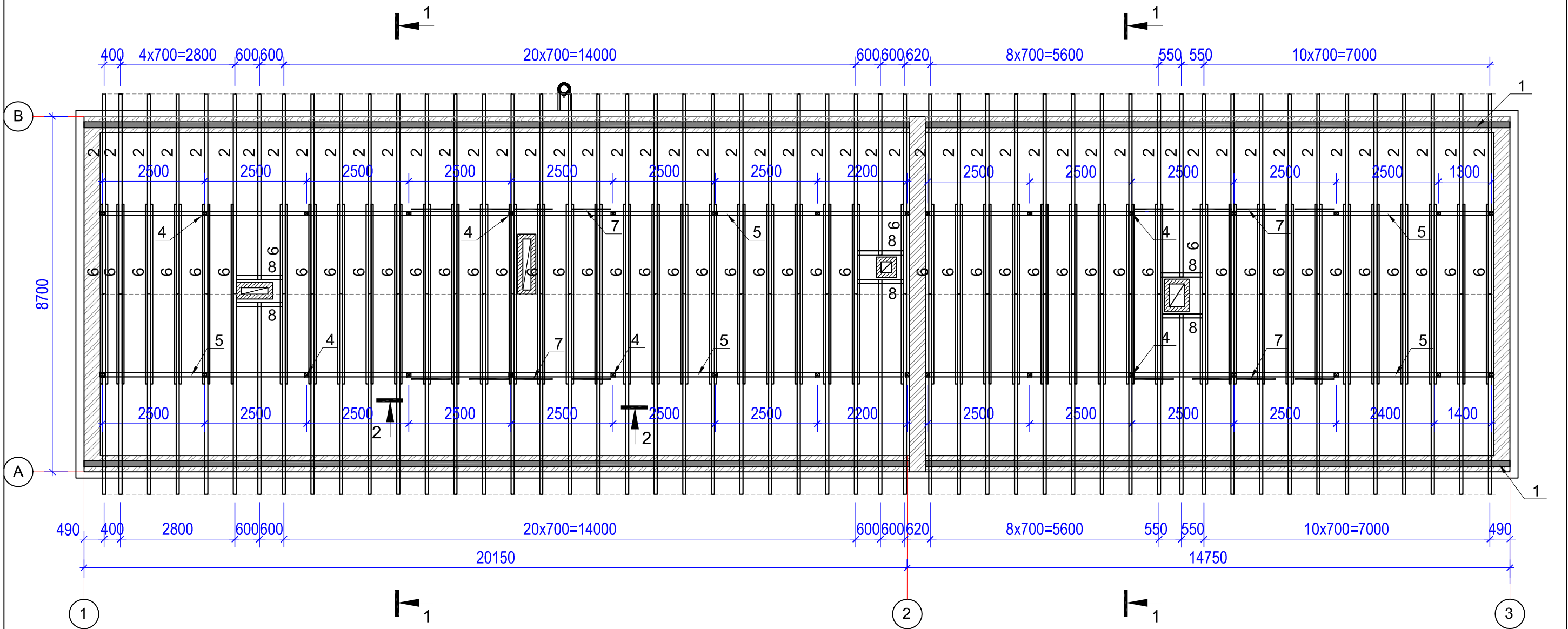


SPĀRU PLĀNS
M1:100



MATERIĀLU SPECIFIKĀCIJA

Marka, poz.	Apzīmējums	Nosaukums	Daudz.	Vien. apjoms, m³	Kop. apjoms, m³
1	EN 1611-1	Murlata 150x150, Lk=70m	1	1.58	1.58
2	EN 1611-1	Spāres 50x150, l=5500mm	102	0.45	45.9
3	EN 1611-1	Pakāju kopturis 200x100(h), Lk=67.4m	1	1.35	1.35
4	EN 1611-1	Statnis 100x100, l=780mm	32	0.01	0.32
5	EN 1611-1	Vidējais kopturis 100x200(h), Lk=67.4m	1	1.35	1.35
6	EN 1611-1	Savilce 100x100, l=4400mm	95	0.04	3.80
7	EN 1611-1	Atgāznis 100x100, l=1400mm	16	0.01	0.16
8	EN 1611-1	Sijas 150x150, Lk=4.5m	1	0.10	0.10

PIEZĪMES

1. Pirms darbu sākuma veikt kontrolmērījumus.
2. Koka konstrukciju materiāli - skujuoku šķirnes koksne (priede), ne zemāka par otro šķiru, mitrums ne lielāks par 20% pēc EN1611-1.
3. Visi koka elementi savā starpā stiprināmi ar vismaz M12 bultskrūvēm un gatavām cinkotām savienotājdetaļām.
4. Koka sijām garumā vairāk par 6.5m jābūt saliekamām.
5. Koka konstrukciju aizsardzību veikt saskaņā ar LBN 201-10 "Ugunsdrošības normas" un LVS EN 338. Aizsardzību veikt ar uguns aizsardzības līdzekļiem, kas nodrošina vismaz B-s1, d2 ugunsreakcijas klasi.

PASŪTĪTĀJS: GULBENES NOVADA DOME				OBJEKTS: DARBNĪCU ĒKAS ATJAUNOŠANA	
				ADRESE: "Adulienas skola", Jaungulbenes pag., Gulbenes nov.	
PROJ.VADĪT.	A. VASKA		22.07.2015.	RASĒJUMS: SPĀRU PLĀNS	
INŽINERE	L. ANTONOVA		22.07.2015.		
PROJ.STADIJA	MARKA	MĒROGS		LAPA	
	BK	1:100		BK- 6	