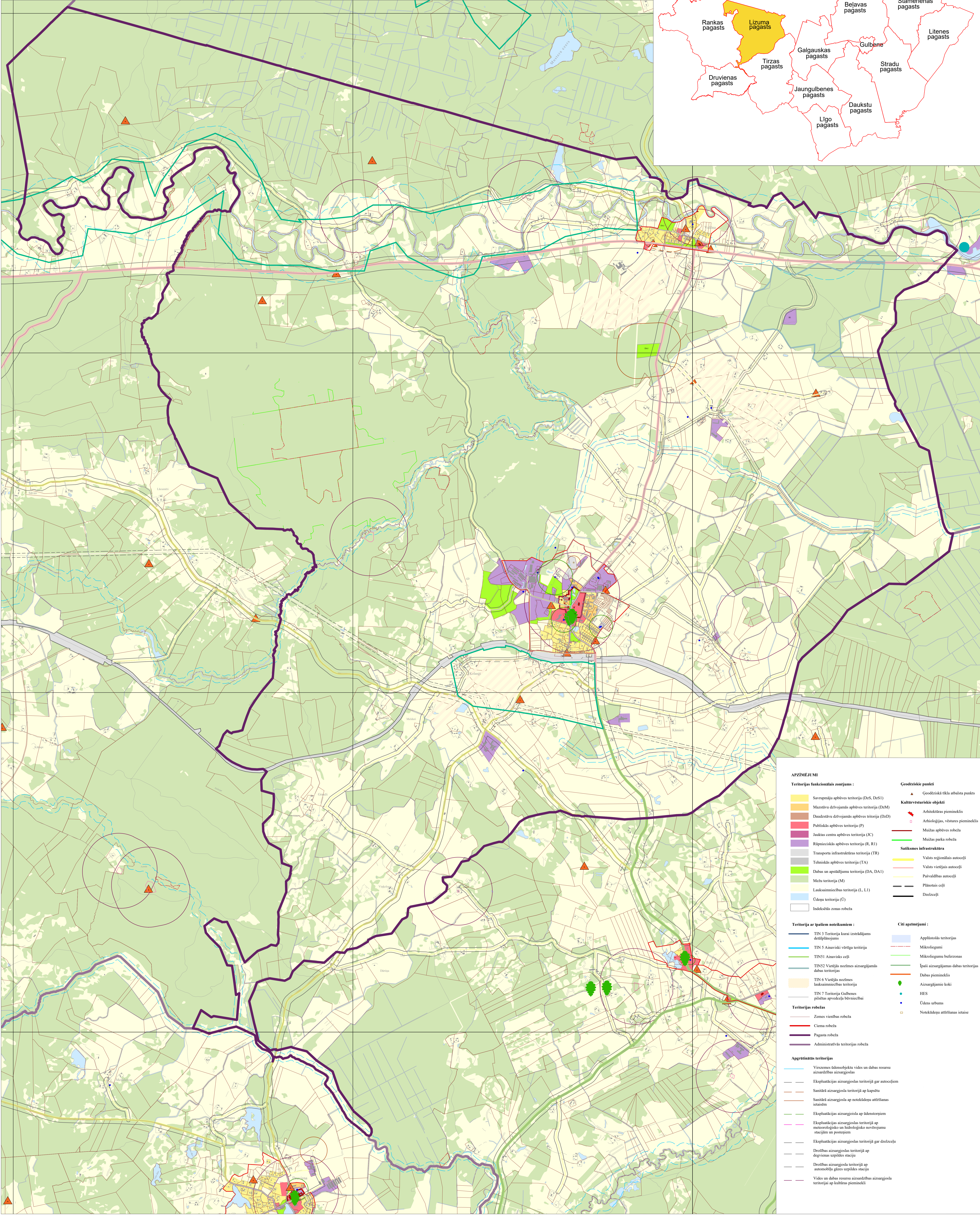


GULBENES NOVADA TERITORIJAS PLĀNOJUMS

Lizuma pagasta funkcionālais zonējums



APZĪMĒJUMI

Teritorijas funkcionālais zonējums :

- Savrupmāju apbūves teritorija (DzS, DzS1)
- Mazsaziņu dzīvojamās apbūves teritorija (DzD)
- Daudzdzīvību dzīvojamās apbūves teritorija (DzD)
- Publiskās apbūves teritorija (P)
- Jauktas centra apbūves teritorija (JC)
- Rūpnieciskās apbūves teritorija (R, R1)
- Transporta infrastruktūras teritorija (TR)
- Tehniskās apbūves teritorija (TA)
- Dabas un apstādījumu teritorija (DA, DA1)
- Meža teritorija (M)
- Lauksaimniecības teritorija (L, L1)
- Ūdeņu teritorija (Ū)
- Indeksētās zonas robeža

Teritorijas robežas

- Zemes vienības robeža
- Ciema robeža
- Pagasta robeža
- Administratīvās teritorijas robeža

Apgrūtinātās teritorijas

- Vairākus īpašumobjektus vienes un dabas resursu aizsardzības aizsargojums
- Eksploatacijas aizsargojuma teritorijā gar autoceļiem
- Santārī aizsargojuma teritorijā ap kapsētu
- Santārī aizsargojuma ap noteikumu atbilstības ierakstiem
- Eksploatacijas aizsargojuma ap tūkstotiem
- Eksploatacijas aizsargojuma teritorijā ap meteoroloģisko un hidroloģisko novērojumu stacijām un postiem
- Eksploatacijas aizsargojuma teritorijā gar dzelzceļu
- Drošības aizsargojuma teritorijā ap degvienu uzpildes staciju
- Drošības aizsargojuma teritorijā ap autobusu gāzes uzpildes staciju
- Vides un dabas resursu aizsardzības aizsargojuma teritorijā ap kultūras pieminekļi

Geodētiskie punkti

- Geodētiskā tīkla atbalsta punkts
- Arhitektūras pieminekļi
- Arhitektūras, vēstures pieminekļi

Saistītais infrastruktūra

- Valsts reģionālais autoceļš
- Valsts vietējais autoceļš
- Pašvaldības autoceļš
- Pilnotais ceļš
- Dzelzceļš

Citi apzīmējumi :

- Applūstošās teritorijas
- Mikroloģiski
- Mikroloģisku buferzonas
- Īpaši aizsargojamas dabas teritorijas
- Dabas pieminekļi
- Aizsargājami koki
- HES
- Ūdens urbums
- Noteikumu atbilstības ietase