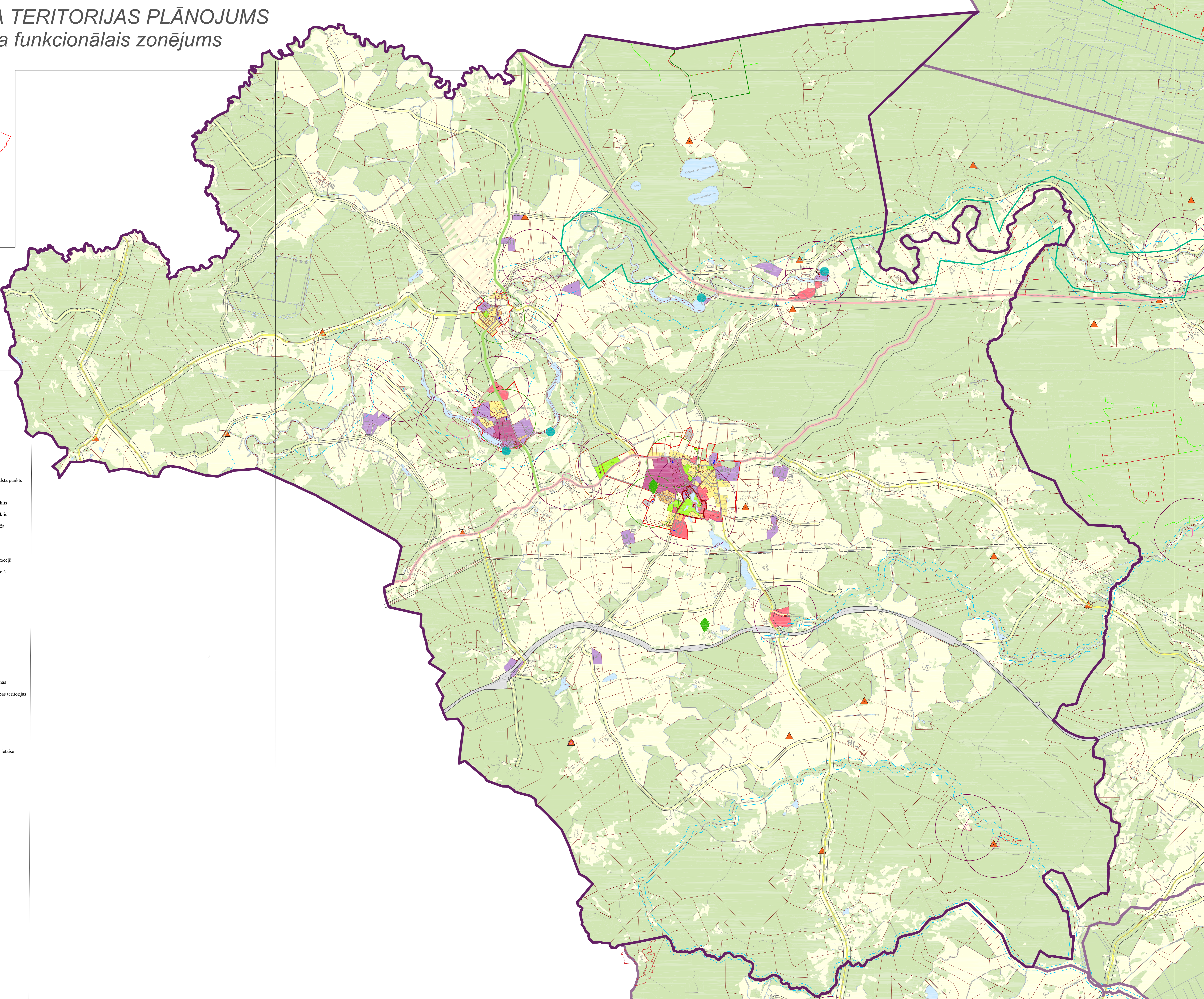
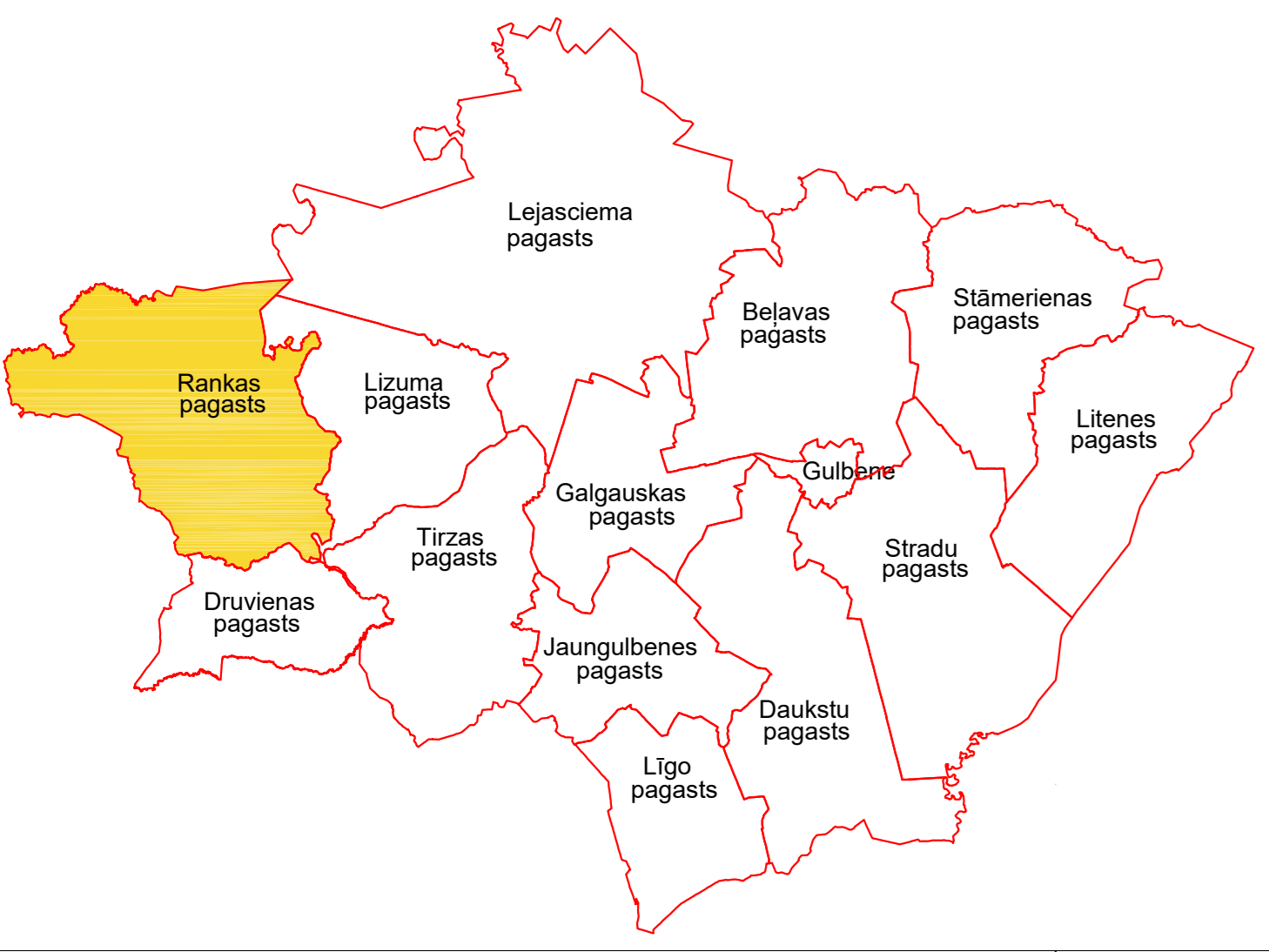


GULBENES NOVADA TERITORIJAS PLĀNOJUMS

Rankas pagasta funkcionālais zonējums



APZĪMĒJUMI

Teritorijas funkcionālais zonējums :

- Savrupmāju apbūves teritorija (DzS, DzS1)
- Mazstāvu dzīvojamās apbūves teritorija (DzM)
- Daudzstāvu dzīvojamās apbūves teritorija (DzD)
- Publiskās apbūves teritorija (P)
- Jauktas centra apbūves teritorija (JC)
- Rūpnieciskās apbūves teritorija (R, R1)
- Transporta infrastruktūras teritorija (TR)
- Tehniskās apbūves teritorija (TA)
- Dabas un apstādījumu teritorija (DA, DA1)
- Mežu teritorija (M)
- Lauksaimniecības teritorija (L, L1)
- Ūdeņu teritorija (Ū)
- Indeksētās zonas robeža

Ģeodēziskie punkti

- Ģeodēziskā tīkla atbalsta punkts

Kultūrvēsturiskie objekti

- Arhitektūras piemineklis
- Arhioloģijas piemineklis
- Muižas apbūves robeža
- Muižas parka robeža

Satiksmes infrastruktūra

- Valsts reģionālais autoceļš
- Valsts vietējais autoceļš
- Pašvaldības autoceļš
- Plānotais ceļš
- Dzelzceļš

Teritorija ar īpašiem noteikumiem :

- TIN 3 Teritorija kurai izstrādājams detaļplānojums
- TIN 5 Ainaviski vērtīga teritorija
- TIN51 Ainaviski ceļš
- TIN52 Vietējās nozīmes aizsargājamās dabas teritorijas
- TIN 6 Vietējās nozīmes lauksaimniecības teritorija
- TIN 7 Teritorija Gulbenes pilsētas apvedceļa būvniecībai

Citi apzīmējumi :

- Applūstotās teritorijas
- Mikrolietumi
- Mikrolietumu buferzonas
- Īpaši aizsargājamās dabas teritorijas
- Dabas piemineklis
- Aizsargājamie koki
- HES
- Ūdens urbums
- Noteikumu attīrīšanas ietaise

Teritorijas robežas

- Zemes vienības robeža
- Ciema robeža
- Pagasta robeža
- Administratīvās teritorijas robeža

Apgrūtinātās teritorijas

- Virszemes ūdensojektu vides un dabas resursu aizsardzības aizsargoslas
- Ekspluatācijas aizsargoslas teritorijā gar autoceļiem
- Samtārā aizsargosla teritorijā ap kapsētu
- Samtārā aizsargosla ap notekūdeņu attīrīšanas ietaisēm
- Ekspluatācijas aizsargosla ap ūdenstorniem
- Ekspluatācijas aizsargoslas teritorijā ap meteoroloģisko un hidroloģisko novērojumu stacijām un postiem
- Ekspluatācijas aizsargoslas teritorijā gar dzelzceļu
- Drošības aizsargoslas teritorijā ap degvienu uzpildes staciju
- Drošības aizsargosla teritorijā ap automobiļu gāzes uzpildes staciju
- Vides un dabas resursu aizsardzības aizsargosla teritorijā ap kultūras pieminekli