

VISPĀRĪGIE RĀDĪTĀJI

Apkures sistēma

Gulbenē, Skolas ielā 10 rekonstruētas Gulbenes Valsts ģimnāzijas ēkas apkures un ventilācijas sistēmas. Par pamatu aprēķiniem tiek izmantoti Latvijas Republikā spēkā esošie standarti un būvnormatīvi.

Projekts tiek risināts 3 kārtās. 1.kārtā tiek risināts apkures un ventilācijas sistēmu projekts 1. un 2.stāva piebūves daļai. 2.kārtā tiek risināts apkures un ventilācijas sistēmu projekts ēkas 1. un 2. stāvā. 3.kārtā tiek risināts apkures un ventilācijas sistēmu projekts ēkas 3.stāvā (neieskaitot stāvvadus ar noslēgarmatūru).

Siltuma ieguves avots - esošais pieslēgums no centrālās apkures. Siltummezgls atrodas 1.stāva 22.telpā. Saglabājami siltummezgla telpā esošie maģistrālie (galvenie) apkures tīkli un ventilācijas agregāts, līdz noslēgkrāniem jeb lodveida ventiļiem, pēdējos neieskaitot. Visas pārējās apkures caurules plānots demontēt un veidot jaunus iekšējos tīklus no karbona caurulēm VSH, ar nominālajiem diametriem DN15 (Ø15x1 un Ø18x1), DN20 (Ø22x1.5), DN25 (Ø28x1.5), DN32 (Ø35x1.5) un DN40 (Ø42x1.5). DN32 un DN40 karbona caurules pieļaujams aizvietot ar DN32 un DN40 tērauda gāzapgādes caurulēm. Ja nav citādāk paredzēts, apkures caurules trasēt pa demontēto cauruļu vietām. Caurules trasējamas gar sienu - pa grīdas virsmu, zem griestiem un zem iekārtajiem griestiem.

Caurules, kas trasētas zem iekārtajiem griestiem, izolēt siltumizolācijas čaulās b=30mm. Visus vecos sildķermeņi (izņemot baltos, 22 tipa) paredzēts demontēt, vietā uzstādot jaunus PURMO CV tipa radiatorus, ar pievienojumu Ø15x1 no sāniem. Visi sildķermeņi aprīkojami ar termostatiskajiem vārstiem, termogalvām un atgaitas ventiļiem.

Projektētie siltumnesēja (ūdens) parametri radiatoros +70°C - +50°C. Siltumnesēja darba spiediens - līdz 2.5 bāri. Sistēmas atgaisošana veicama caur augstākajiem radiatoriem. Apkures sistēma uzpildāma un tukšojama siltummezgla telpā.

Lai varētu vieglāk orientēties rasējumos, radiatoru, caurules un pārējie elementi attēloti nosacīti attālināti no sienas.

Ventilācijas sistēmas

Klašu telpām ģimnāzijas piebūves ēkā paredzēta katrai individuāla gaisa nosūces sistēma (darbināma ar ātruma regulatoru), kas nodrošinās līdz piekārtēju gaisa apmaiņu stundā. Bēniņu telpā atradīsies 11gb TD-350/125 SILENT ventilatori - pa vienai nosūcei no katras tālākminētās telpas. Ventilatoriem, kas novadīs gaisu no telpām Nr. 27, 28, 51 un 52, būs viena, kopēja Ø250 cinkotā skārda caurule, kas bēniņu telpā tiks ievadīta blakus esošajā skurstenī. Ventilatoriem, kas novadīs gaisu no telpām Nr. 31, 35, 55, 56, 57, 58 un 59, būs otra, kopēja Ø315 cinkotā skārda caurule, kas bēniņu telpā tiks ievadīta esošajā skurstenī (skatīt AVK-6). Lai uzlabotu gaisa novadi caur esošajiem skursteniem bēniņu telpā, vēlams apvienot cukas vienā. 1.un 2.stāvā stāvvadus trasēt tuvāk esošajiem skursteniem. Gaisa nosūce 1. un 2.stāvos paredzēta ar regulējamiem difuzoriem URH Ø125, kas ierīkoti iekārtajos griestos. Gaisa pieplūde telpām paredzēta no logiem un caur durvju šķirbām. Gaisavadus bēniņu telpā paredzēts izolēt.






Lai nodrošinātu lokālu nosūci 36.telpā, paredzēts uzstādīt divas gaisa nosūces kapes un ventilatoru TD-800/200 SILENT, ar maksimālo gaisa nosūci - 500 kb.m./h. Novietojumu precizēt uz vietas.


1., 2. un 3.stāvā esošie ventagregāti nomaināmi, saglabājot esošos ventilācijas kanālus un sistēmas. Kārtu ietvaros, plānots nomainīt esošās gaisa izmešanas restes pret jaunām. Gaisa nosūce paredzēta ar regulējamiem difuzoriem URH Ø100, par nosūces ventilatoru izvēloties uz gasavada montējamo TD350/125 SILENT. Caurules ievadāmas esošajos skursteņos. Novietojumu precizēt uz vietas.

AVK MARKAS RASĒJUMU SARAKSTS

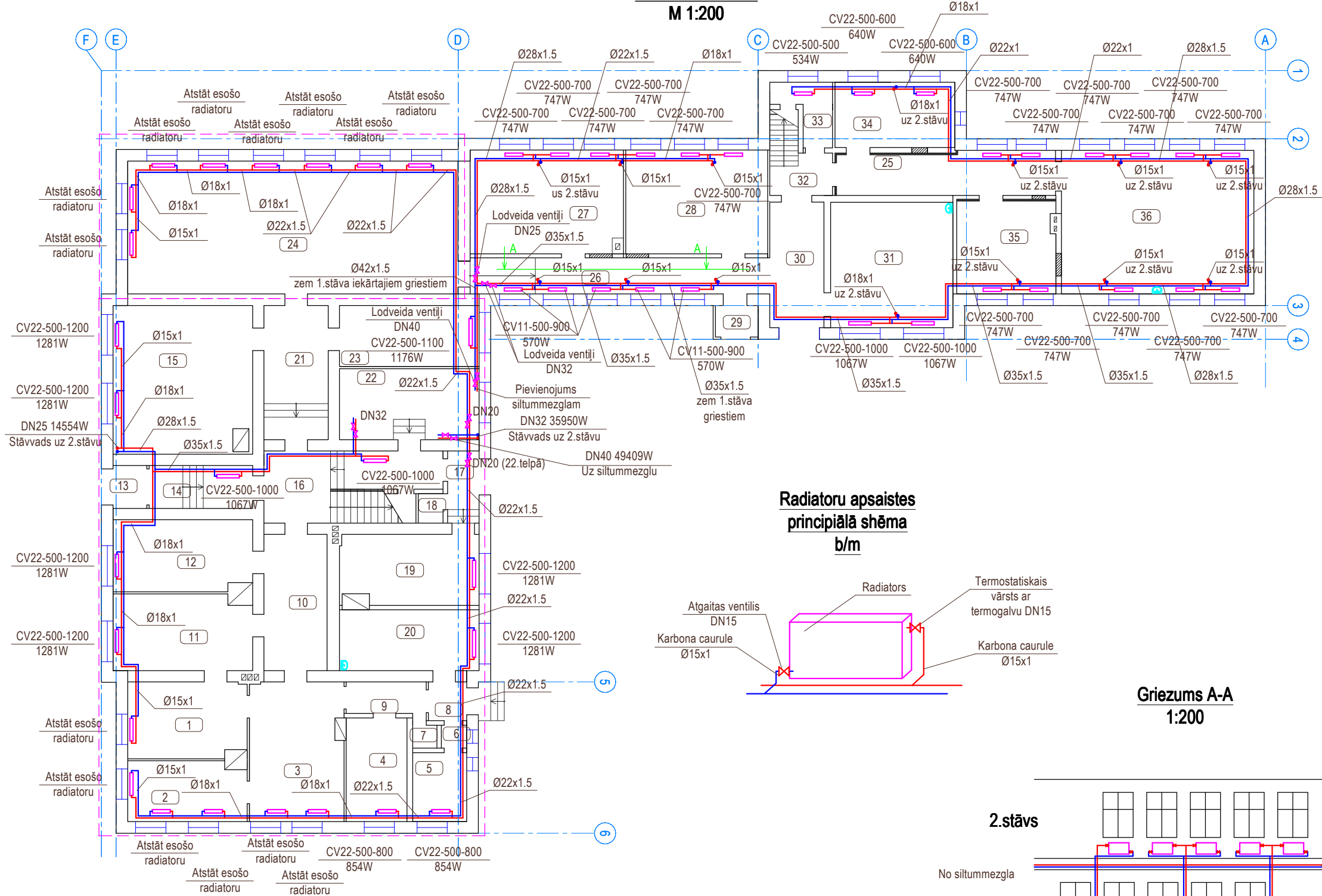
LAPA	NOSAUKUMS	MĒROGS
AVK-1	VISPĀRĪGIE RĀDĪTĀJI	b/m
AVK-2	1.STĀVA APKURES SISTĒMAS PLĀNS	1:200
AVK-3	2.STĀVA APKURES SISTĒMAS PLĀNS	1:200
AVK-4	3.STĀVA APKURES UN VENTILĀCIJAS SISTĒMU PLĀNS	1:200
AVK-5	1.STĀVA VENTILĀCIJAS SISTĒMAS PLĀNS	1:200
AVK-6	2.STĀVA VENTILĀCIJAS SISTĒMAS PLĀNS	1:200
	MATERIĀLU SPECIFIKĀCIJAS	2 lapas

PIELIETOTIE APZĪMĒJUMI

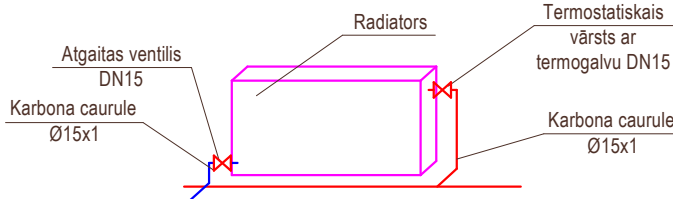
	Radiatoru
CV22-500-800 854W	Radiatora tips-augstums-garums
Ø22x1.5	Sildjauka, W
DN25 14554W	Karbona caurules ārējais diametrs x sienas biezums (mm)
Stāvvads uz 2.stāvu	Stāvvada nosacītais diametrs, projektētā sildjauka stāvvada virziens
Lodveida ventiļi DN32	Regulējošās armatūras nosacītais diametrs
	Griezuma vieta
	Turp- un atpakaļgaitas apkures caurules
	Regulējošās armatūras apzīmējums
	Stāvvada vietas apzīmējums

	Dārza iela 20a, Lazdona LV-4824 Tālr. 29169497 LV 55403015621, Būv.k. R-1200		Projekts:	Gulbenes novada valsts ģimnāzijas ēkas piebūves telpu vienkāršotā atjaunošana	
	Pasūtītājs:		Adrese:	Skolas iela 10, Gulbene, Gulbenes novads	
	GULBENES NOVADA DOME			Stadija: BP	
Būvproj.vad.	J. Moris		10.04.2018.	Vispārīgie rādītāji	
Būvproj.d.vad.	A. Lielvalodis		10.04.2018.		
Izstrādāja	A. Lielvalodis		10.04.2018.		
		Mērogs:	b/m	Dat: 04.2018.	Lapa: AVK-1
				Lapas: 6	

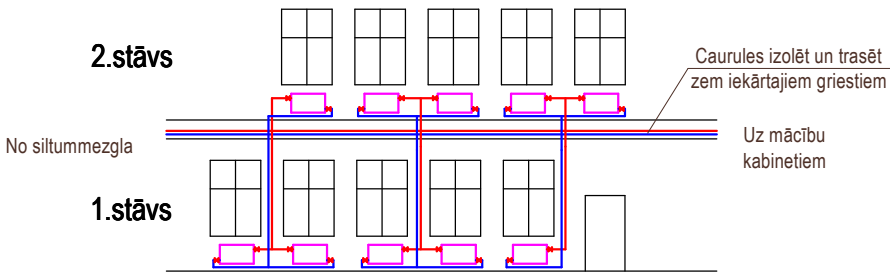
1. STĀVA PLĀNS
M 1:200



Radiatoru apsaites
principiālā shēma
b/m



Griezums A-A
1:200



1. STĀVA TELPU EKSPLIKĀCIJA

Nr.	Nosaukums	Telpu laukums, m ²
1	Kabinets	17.62
2	Kabinets	13.91
3	Skolotāju istaba	25.59
4	Metodikas kabinets	12.42
5	Kabinets	7.34
6	Priekštelpa	1.15
7	Tualete	1.29
8	Vējtveris	2.92
9	Gaitenis	4.97
10	Gaitenis	16.94
11	Kabinets	20.53
12	Klase	19.40
13	Vējtveris	2.85
14	Gaitenis	8.74
15	Klase	40.92
16	Gaitenis	18.92
17	Vējtveris	4.48
18	Palīgtelpa	1.43
19	Ģērbtuve	18.86
20	Virtuve	16.74
21	Gaitenis	16.96
22	Tehniskā telpa	19.53
23	Laboratorija	16.74
24	Sporta zāle	88.94
25	Gaitenis	18.42
26	Gaitenis	21.30
27	Klase	30.98
28	Klase	28.98
29	Vējtveris	3.25
30	Gaitenis	13.38
31	Klase	30.19
32	Gaitenis	8.22
33	Palīgtelpa	5.24
34	Palīgtelpa	15.43
35	Klase	17.95
36	Klase	54.40
Kopējā telpu platība:		646.93

APZĪMĒJUMI PLĀNĀ

SHĒMA / APZĪMĒJUMS	PASKAIDROJUMI
---	2.kārta
---	3.kārta
---	Esošās sienas
---	Aizmūrējums
---	Ģipškartons uz karkasa
---	Esoša san tehnika
---	Projektēta san tehnika



Dārza iela 20a, Lazdona
LV-4824 Tālr. 29169497
LV 55403015621, Būv.k. R-1200

Pasūtītājs:
GULBENES NOVADA DOME

Projekts: Gulbenes novada valsts ģimnāzijas ēkas
piebūves telpu vienkāršotā atjaunošana

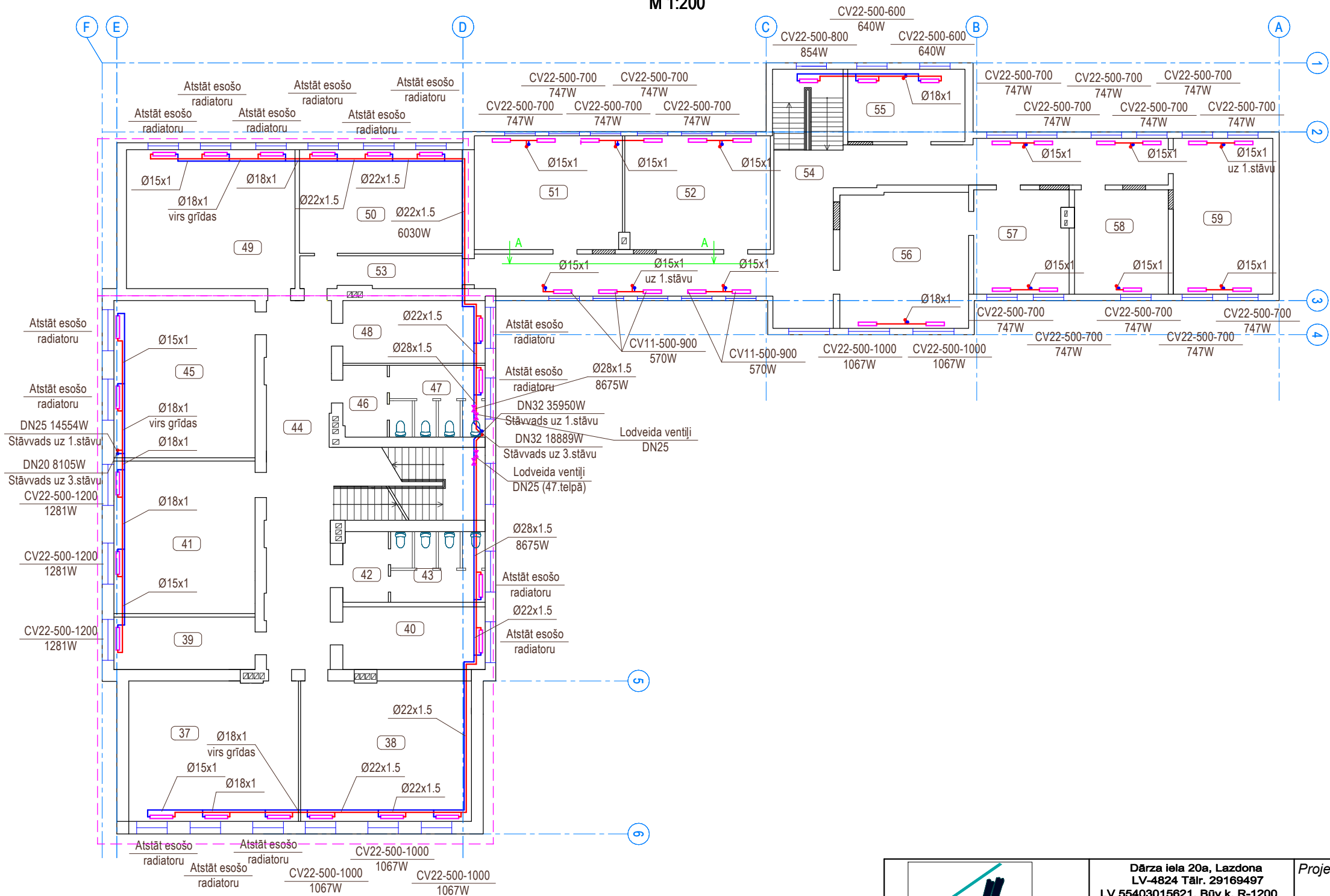
Adrese: Skolas iela 10, Gulbene, Gulbenes novads

Rasējums:

1. stāva apkures sistēmas plāns

Mērogs: 1:200 Dat: 04.2018. Lapa: AVK-2 Lapas: 6

2. STĀVA PLĀNS
M 1:200



2. STĀVA TELPU EKSPLIKĀCIJA

Nr.	Nosaukums	Telpu laukums, m ²
37	Klase	45.84
38	Klase	46.18
39	Laboratorija	14.26
40	Klase	17.19
41	Klase	41.54
42	Priekštelpa	6.14
43	Tualetes	12.87
44	Gaitenis	67.65
45	Klase	42.78
46	Priekštelpa	6.14
47	Tualetes	13.23
48	Ģērbtuve	17.19
49	Klase	45.14
50	Klase	34.03
51	Klase	32.37
52	Klase	31.82
53	Gaitenis	10.52
54	Gaitenis	83.95
55	Klase	16.33
56	Klase	33.50
57	Palīgtelpa	18.90
58	Palīgtelpa	18.87
59	Klase	29.89
Kopējā telpu platība:		686.33

APZĪMĒJUMI PLĀNĀ

SHĒMA / APZĪMĒJUMS	PASKAIDROJUMI
---	2.kārta
---	3.kārta
---	Esošās sienas
---	Aizmūrējums
---	Ģipškartons uz karkasa
---	Esoša santehnika
---	Projektēta santehnika



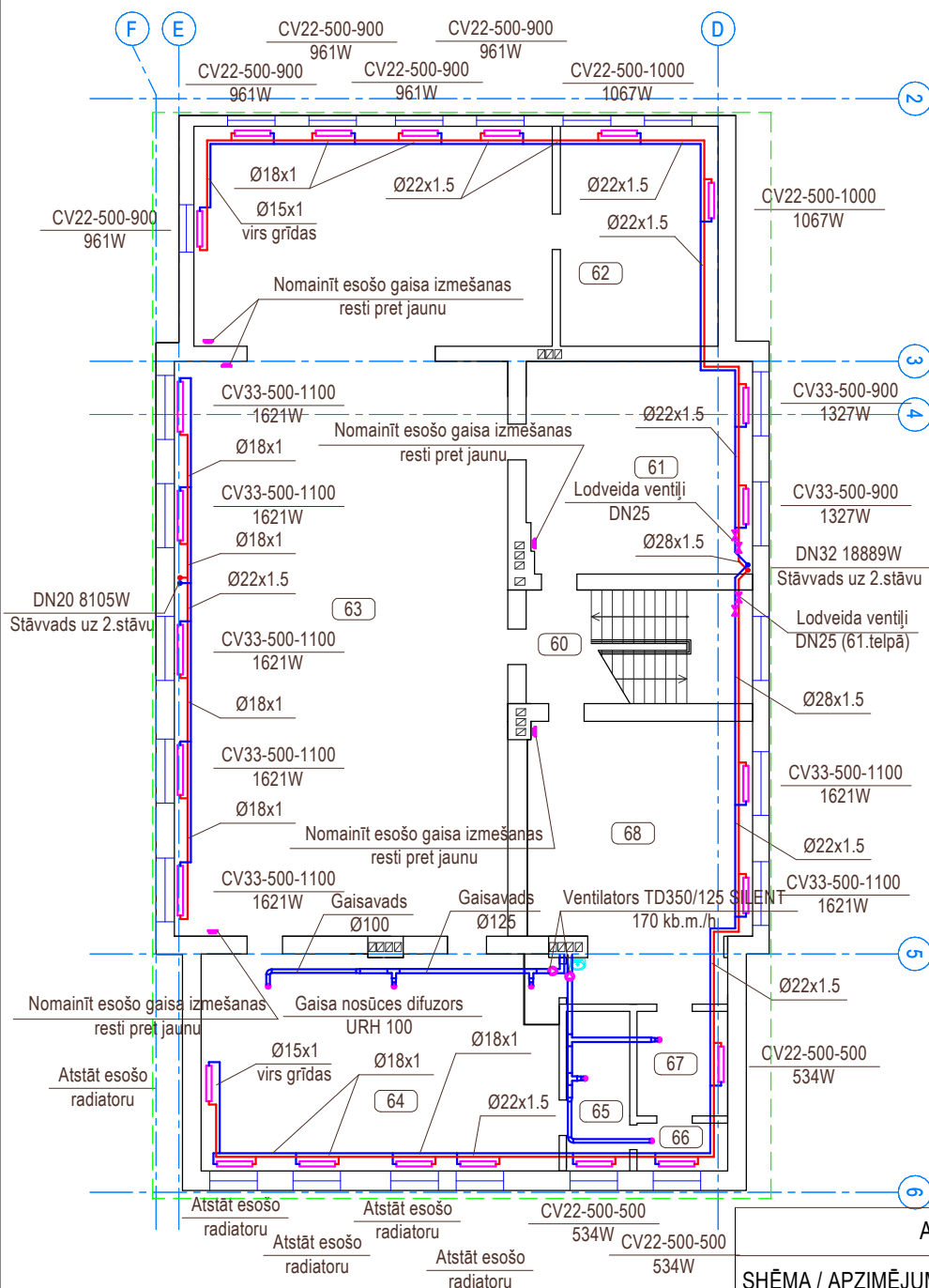
Dārza iela 20a, Lazdona
LV-4824 Tālr. 29169497
LV 55403015621, Būv.k. R-1200

Pasūtītājs:
GULBENES NOVADA DOME

Projekts: Gulbenes novada valsts ģimnāzijas ēkas
piebūves telpu vienkāršotā atjaunošana
Adrese: Skolas iela 10, Gulbene, Gulbenes novads
Stadija: BP

Būvproj.d.vad.	A. Lielvalodis	10.04.2018.	2. stāva apkures sistēmas plāns			
Izstrādāja	A. Lielvalodis	10.04.2018.				
Mērogs:	1:200	Dat: 04.2018.	Lapa: AVK-3	Lapas: 6		

3. STĀVA PLĀNS M 1:200




3. STĀVA TELPU EKSPLIKĀCIJA

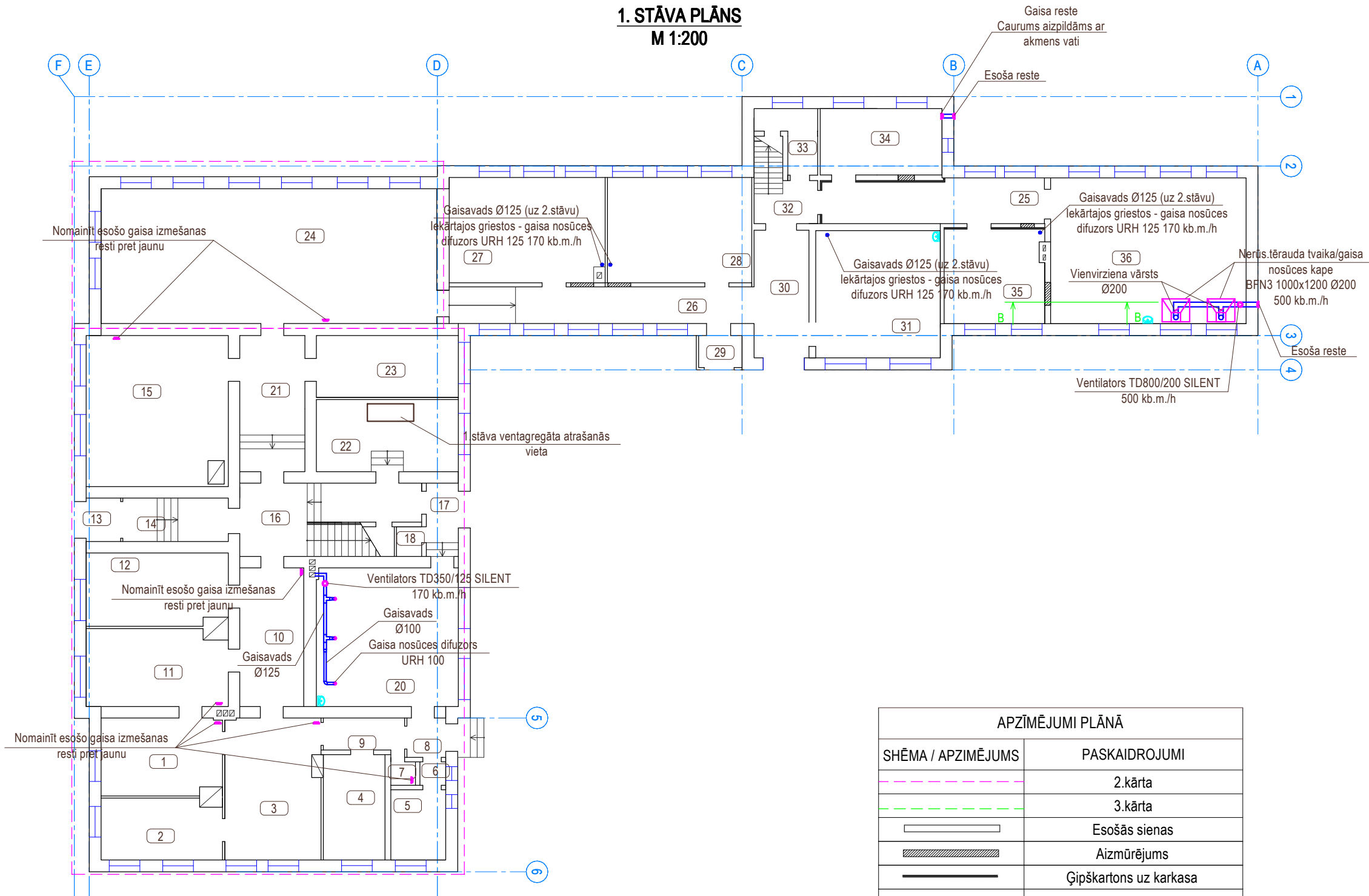
Nr.	Nosaukums	Telpu laukums, m ²
60	Kāpnes	20.42
61	Klase	38.03
62	Klase	27.59
63	Zāle	217.09
64	Klase	59.71
65	Laboratorija	8.05
66	Palīgtelpa	3.46
67	Palīgtelpa	7.55
68	Klase	48.78
Kopējā telpu platība:		430.68

APZĪMĒJUMI PLĀNĀ

SHĒMA / APZĪMĒJUMS	PASKAIDROJUMI
---	2.kārta
---	3.kārta
---	Esošās sienas
---	Aizmūrējums
---	Ģipškartons uz karkasa
---	Esoša santehnika
---	Projektēta santehnika

		Dārza iela 20a, Lazdona LV-4824 Tālr. 29169497 LV 55403015621, Būv.k. R-1200		Projekts:		Gulbenes novada valsts ģimnāzijas ēkas piebūves telpu vienkāršotā atjaunošana					
		Pasūtītājs:		Adrese:		Skolas iela 10, Gulbene, Gulbenes novads					
		GULBENES NOVADA DOME						Stadija: BP			
				Rasējums:							
Būvproj.d.vad.	A. Lielvalodis		10.04.2018.	3. stāva apkures un ventilācijas sistēmu plāns							
Izstrādāja	A. Lielvalodis		10.04.2018.								
				Mērogs:	1:200	Dat:	04.2018.	Lapa:	AVK-4	Lapas:	6

1. STĀVA TELPU EKSPLIKĀCIJA		
Nr.	Nosaukums	Telpu laukums, m ²
1	Kabinets	17.62
2	Kabinets	13.91
3	Skolotāju istaba	25.59
4	Metodikas kabinets	12.42
5	Kabinets	7.34
6	Priekštelpa	1.15
7	Tualete	1.29
8	Vējtveris	2.92
9	Gaitenis	4.97
10	Gaitenis	16.94
11	Kabinets	20.53
12	Klase	19.40
13	Vējtveris	2.85
14	Gaitenis	8.74
15	Klase	40.92
16	Gaitenis	18.92
17	Vējtveris	4.48
18	Palīgtelpa	1.43
19	Ģērbtuve	18.86
20	Virtuve	16.74
21	Gaitenis	16.96
22	Tehniskā telpa	19.53
23	Laboratorija	16.74
24	Sporta zāle	88.94
25	Gaitenis	18.42
26	Gaitenis	21.30
27	Klase	30.98
28	Klase	28.98
29	Vējtveris	3.25
30	Gaitenis	13.38
31	Klase	30.19
32	Gaitenis	8.22
33	Palīgtelpa	5.24
34	Palīgtelpa	15.43
35	Klase	17.95
36	Klase	54.40
Kopējā telpu platība:		646.93

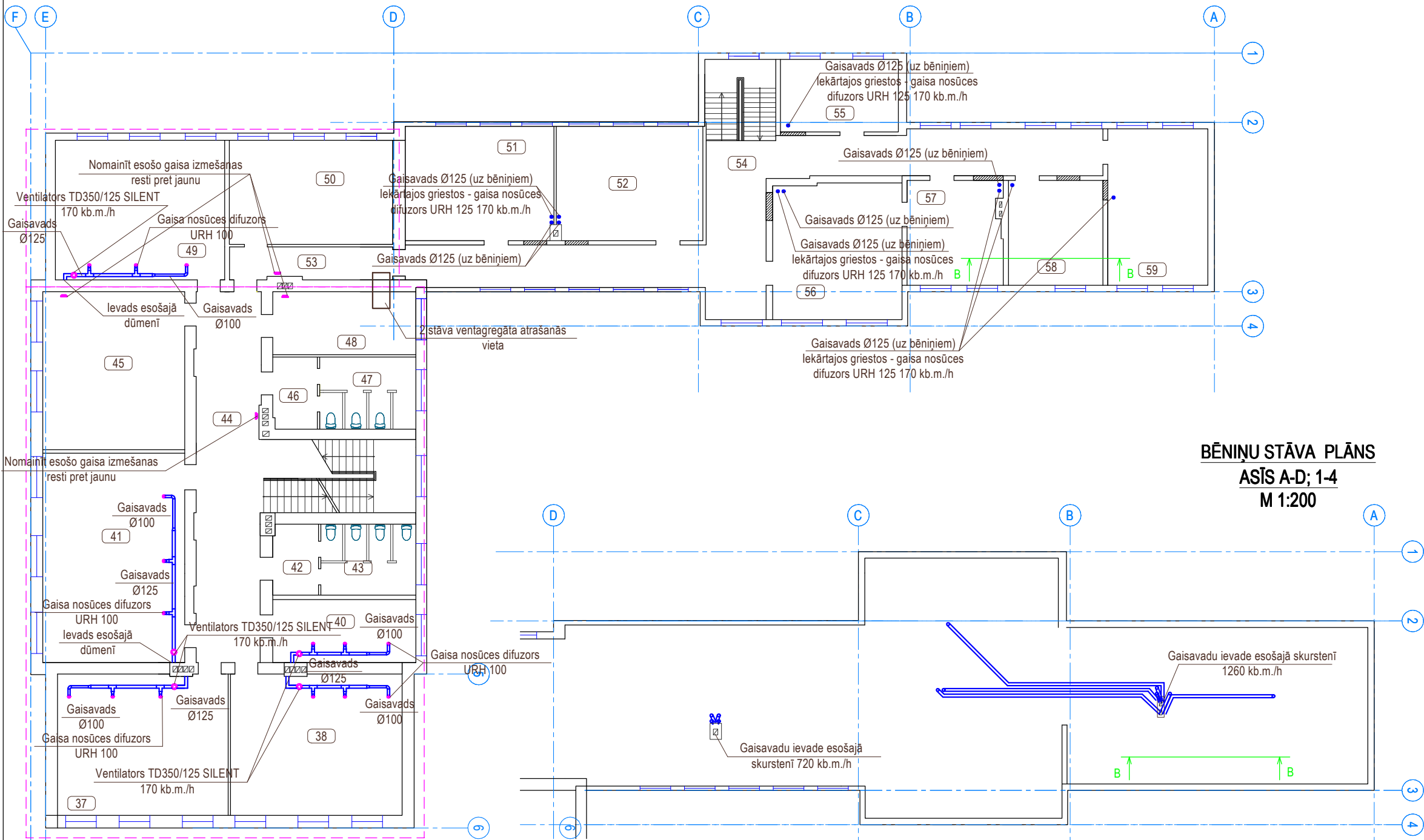


APZĪMĒJUMI PLĀNĀ	
SHĒMA / APZĪMĒJUMS	PASKAIDROJUMI
	2.kārta
	3.kārta
	Esošās sienas
	Aizmūrējums
	Ģipškartons uz karkasa
	Esoša sanhehnika
	Projektēta sanhehnika

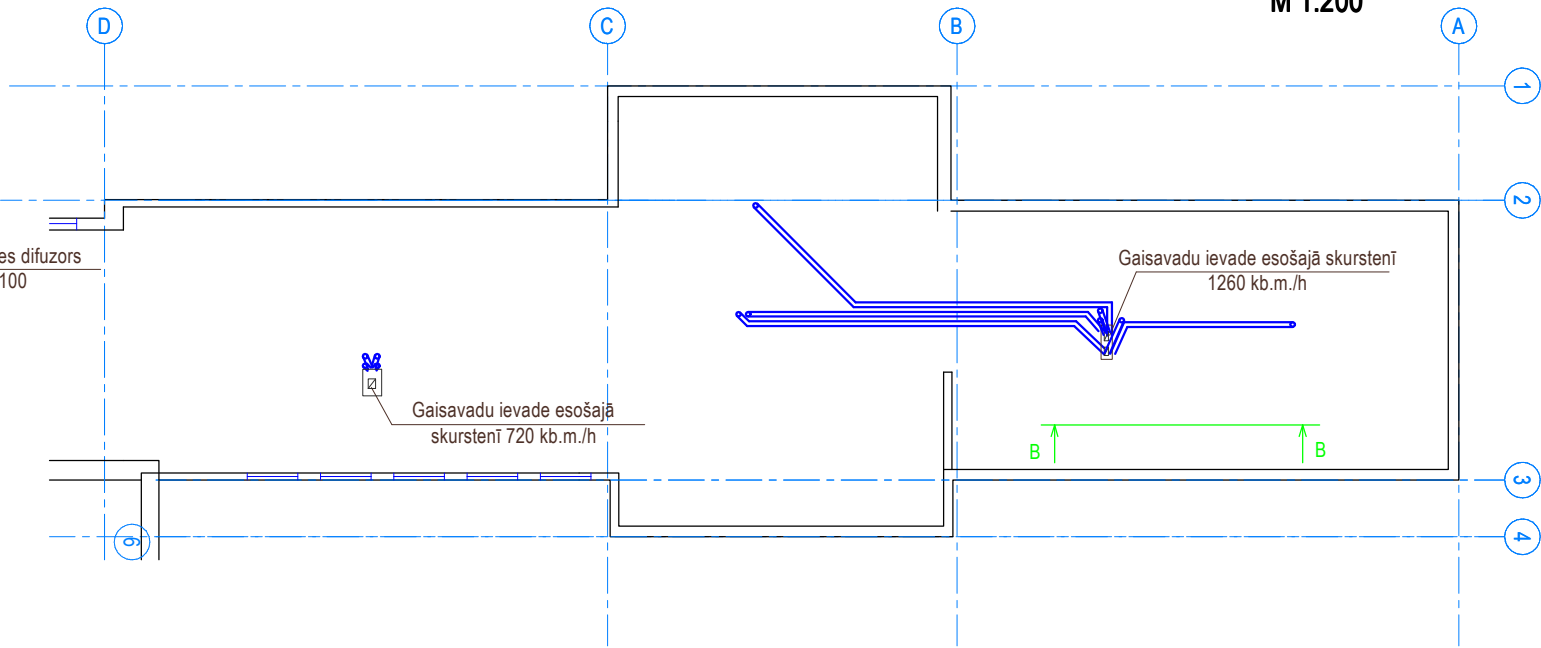
APZĪMĒJUMI PLĀNĀ	
SHĒMA / APZĪMĒJUMS	PASKAIDROJUMI
	2.kārta
	3.kārta
	Esošās sienas
	Aizmūrējums
	Ģipškartons uz karkasa
	Esoša sanhehnika
	Projektēta sanhehnika

	Dārza iela 20a, Lazdona LV-4824 Tālr. 29169497 LV 55403015621, Būv.k. R-1200		Projekts:		Gulbenes novada valsts ģimnāzijas ēkas piebūves telpu vienkāršotā atjaunošana						
	Pasūtītājs:		Adrese:		Skolas iela 10, Gulbene, Gulbenes novads						
	GULBENES NOVADA DOME						Stadija: BP				
				Rasējums:							
Būvproj.d.vad.	A. Lielvalodis		10.04.2018.	1. stāva ventilācijas sistēmas plāns							
Izstrādāja	A. Lielvalodis		10.04.2018.								
				Mērogs:	1:200	Dat:	04.2018.	Lapa:	AVK-5	Lapas:	6

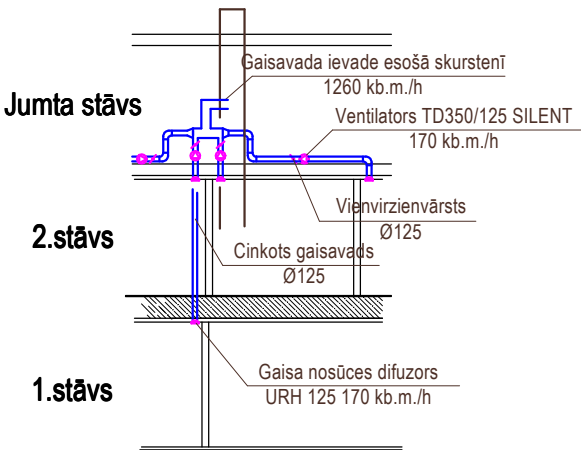
2. STĀVA PLĀNS
M 1:200



BĒNIŅU STĀVA PLĀNS
ASĪS A-D; 1-4
M 1:200



Griezum B-B
M1:100




2. STĀVA TELPU EKSPLIKĀCIJA

Nr.	Nosaukums	Telpu laukums, m ²
37	Klase	45.84
38	Klase	46.18
39	Laboratorija	14.26
40	Klase	17.19
41	Klase	41.54
42	Priekštelpa	6.14
43	Tualete	12.87
44	Gaitenis	67.65
45	Klase	42.78
46	Priekštelpa	6.14
47	Tualete	13.23
48	Ģērbtuve	17.19
49	Klase	45.14
50	Klase	34.03
51	Klase	32.37
52	Klase	31.82
53	Gaitenis	10.52
54	Gaitenis	83.95
55	Klase	16.33
56	Klase	33.50
57	Palīgtelpa	18.90
58	Palīgtelpa	18.87
59	Klase	29.89
Kopējā telpu platība:		686.33

APZĪMĒJUMI PLĀNĀ

SHĒMA / APZĪMĒJUMS	PASKAIDROJUMI
---	2.kārta
---	3.kārta
---	Esošās sienas
---	Aizmūrējums
---	Ģipškartons uz karkasa
---	Esoša santehnika
---	Projektēta santehnika

APZĪMĒJUMI PLĀNĀ	
SHĒMA / APZĪMĒJUMS	PASKAIDROJUMI
---	2.kārta
---	3.kārta
---	Esošās sienas
---	Aizmūrējums
---	Ģipškartons uz karkasa
---	Esoša santehnika
---	Projektēta santehnika

	Dārza iela 20a, Lazdona LV-4824 Tālr. 29169497 LV 55403015621, Būv.k. R-1200		Projekts:	Gulbenes novada valsts ģimnāzijas ēkas piebūves telpu vienkāršotā atjaunošana			
	Pasūtītājs:		Adrese:	Skolas iela 10, Gulbene, Gulbenes novads	Stadija: BP		
	GULBENES NOVADA DOME						
			Rasējums:				
Būvproj.d.vad.	A. Lielvalodis	10.04.2018.	2. stāva ventilācijas sistēmas plāns				
Izstrādāja	A. Lielvalodis	10.04.2018.					
			Mērogs:	1:200	Dat: 04.2018.	Lapa: AVK-6	Lapas: 6

MATERIĀLU SPECIFIKĀCIJA

NPK	Nosaukums	Mērv.	Apjoms	Piezīmes
	APKURES SISTĒMA; 1.Kārta			
1	Tērauda radiators komplektā ar korķi, atgaisotāju un stiprināšanas kronšteinu CV22-500-800	kompl.	1	Purmo
2	Tērauda radiators komplektā ar korķi, atgaisotāju un stiprināšanas kronšteinu CV22-500-700	kompl.	34	Purmo
3	Tērauda radiators komplektā ar korķi, atgaisotāju un stiprināšanas kronšteinu CV11-500-900	kompl.	10	Purmo
4	Tērauda radiators komplektā ar korķi, atgaisotāju un stiprināšanas kronšteinu CV22-500-500	kompl.	1	Purmo
5	Tērauda radiators komplektā ar korķi, atgaisotāju un stiprināšanas kronšteinu CV22-500-600	kompl.	4	Purmo
6	Tērauda radiators komplektā ar korķi, atgaisotāju un stiprināšanas kronšteinu CV22-500-1000	kompl.	4	Purmo
7	Karbons VSH caurules Ø15x1.2, DN15	m	104	
8	Karbons VSH caurules Ø18x1.2, DN15	m	44	
9	Karbons VSH caurules Ø22x1.5, DN20	m	29	
10	Karbons VSH caurules Ø28x1.5, DN25	m	56	
11	Karbons VSH caurules Ø35x1.5, DN32	m	76	
12	Karbons cauruļu VSH veidgabalu DN15-DN32 kompl.	kompl.	1	
13	Lodveida ventilis DN25	gb	2	
14	Lodveida ventilis DN32	gb	2	
15	Paroc izolācijas čaula PSALCT Ø18x30; 1,2m	gb	12	Paroc
16	Paroc izolācijas čaula PSALCT Ø22x30; 1,2m	gb	32	Paroc
17	Paroc izolācijas čaula PSALCT Ø28x30; 1,2m	gb	50	Paroc
18	Paroc izolācijas čaula PSALCT Ø35x30; 1,2m	gb	50	Paroc
19	Paroc izolācijas čaula PSALCT Ø42x30; 1,2m	gb	9	Paroc
20	Termovārsts, komplektā ar termogalvu 1/2"	k-ts	54	Herz
21	Radiatoru atpakaļgaitas ventilis taisns 1/2"	k-ts	54	Herz
	APKURES SISTĒMA; 2.Kārta			
1	Tērauda radiators komplektā ar korķi, atgaisotāju un stiprināšanas kronšteinu CV22-500-800	kompl.	2	Purmo
2	Tērauda radiators komplektā ar korķi, atgaisotāju un stiprināšanas kronšteinu CV22-500-1200	kompl.	9	Purmo
3	Tērauda radiators komplektā ar korķi, atgaisotāju un stiprināšanas kronšteinu CV22-500-1100	kompl.	1	Purmo
4	Tērauda radiators komplektā ar korķi, atgaisotāju un stiprināšanas kronšteinu CV22-500-1000	kompl.	5	Purmo
5	Karbons VSH caurules Ø15x1.2, DN15	m	91	
6	Karbons VSH caurules Ø18x1.2, DN15	m	70	
7	Karbons VSH caurules Ø22x1.5, DN20	m	151	

8	Karbons VSH caurules Ø28x1.5, DN25	m	21	
9	Karbons VSH caurules Ø35x1.5, DN32	m	38	
10	Karbons VSH caurules Ø42x1.5, DN32	m	10	
11	Lodveida ventilis DN20	gb	4	
12	Lodveida ventilis DN25	gb	8	
13	Lodveida ventilis DN32	gb	2	
14	Lodveida ventilis DN40	gb	4	
15	Karbons cauruļu VSH veidgabalu DN15-DN40 kompl.	kompl.	1	
16	Termovārsts, komplektā ar termogalvu 1/2"	k-ts	46	Herz
17	Radiatoru atpakaļgaitas ventilis taisns 1/2"	k-ts	46	Herz
	APKURES SISTĒMA; 3.Kārta			
1	Tērauda radiators komplektā ar korķi, atgaisotāju un stiprināšanas kronšteinu CV22-500-1000	kompl.	2	Purmo
2	Tērauda radiators komplektā ar korķi, atgaisotāju un stiprināšanas kronšteinu CV22-500-500	kompl.	3	Purmo
3	Tērauda radiators komplektā ar korķi, atgaisotāju un stiprināšanas kronšteinu CV22-500-900	kompl.	5	Purmo
4	Tērauda radiators komplektā ar korķi, atgaisotāju un stiprināšanas kronšteinu CV33-500-1100	kompl.	7	Purmo
5	Tērauda radiators komplektā ar korķi, atgaisotāju un stiprināšanas kronšteinu CV33-500-900	kompl.	2	Purmo
6	Karbons VSH caurules Ø15x1.2, DN15	m	40	
7	Karbons VSH caurules Ø18x1.2, DN15	m	46	
8	Karbons VSH caurules Ø22x1.5, DN20	m	70	
9	Karbons VSH caurules Ø28x1.5, DN25	m	14	
10	Karbons cauruļu VSH veidgabalu DN15-DN40 kompl.	kompl.	1	
11	Termovārsts, komplektā ar termogalvu 1/2"	k-ts	24	Herz
12	Radiatoru atpakaļgaitas ventilis taisns 1/2"	k-ts	24	Herz
	VENTILĀCIJAS SISTĒMA; 1.Kārta			
1	Cinkota skārda gaisavads Ø125	m	80	
2	Cinkota skārda gaisavads Ø200	m	4	
3	Cinkota skārda gaisavads Ø250	m	3	
4	Cinkota skārda gaisavads Ø315	m	3	
5	Cinkotu gasavadu fasondaļu, veidgabalu, blīvējumu, stiprinājumu komplekts Ø125	k-ts	1	
6	Cinkotu gasavadu fasondaļu, veidgabalu, blīvējumu, stiprinājumu komplekts Ø200	k-ts	1	
7	Cinkotu gasavadu fasondaļu, veidgabalu, blīvējumu, stiprinājumu komplekts Ø250	k-ts	1	
8	Cinkotu gasavadu fasondaļu, veidgabalu, blīvējumu, stiprinājumu komplekts Ø315	k-ts	1	
9	Nerūsējoša tērauda tvaika/gaisa nosūces kape BFN3 1000x1200mm	gb	2	Akvilon

10	Nosūces difuzors UHR 125	gb	11	Halton
11	Pretsvīšanas izolācija gaisavadiem bēniņu telpā - PAROC Lamella Mat 50 AluCoat b=20mm	kv.m.	17	PAROC
12	Ventilators uz gaisavada TD350/125 SILENT, komplektā ar vienas fāzes elektronisku ātruma regulatoru	k-ts	11	S&P
13	Ventilators uz gaisavada TD800/200 SILENT, komplektā ar vienas fāzes elektronisku ātruma regulatoru	k-ts	1	S&P
14	Vienvirziena vārsts Ø125	gb	11	
15	Vienvirziena vārsts Ø200	gb	2	
	<u>VENTILĀCIJAS SISTĒMA; 2.Kārta</u>			
1	Gaisa reste Ø100	gb	11	
2	Cinkota skārda gaisavads Ø100	m	10	
3	Cinkota skārda gaisavads Ø125	m	28	
4	Nosūces difuzors UHR 100	gb	18	Halton
5	Ventilators uz gaisavada TD350/125 SILENT, komplektā ar vienas fāzes elektronisku ātruma regulatoru	k-ts	6	S&P
6	Cinkotu gasavadu fasondaļu, veidgabalu, blīvējumu, stiprinājumu komplekts Ø100	k-ts	1	
7	Cinkotu gasavadu fasondaļu, veidgabalu, blīvējumu, stiprinājumu komplekts Ø125	k-ts	1	
8	Vienvirziena vārsts Ø125	gb	6	
	<u>VENTILĀCIJAS SISTĒMA; 3.Kārta</u>			
1	Gaisa reste Ø100	gb	5	
2	Cinkota skārda gaisavads Ø100	m	7	
3	Cinkota skārda gaisavads Ø125	m	12	
4	Nosūces difuzors UHR 100	gb	6	Halton
5	Ventilators uz gaisavada TD350/125 SILENT, komplektā ar vienas fāzes elektronisku ātruma regulatoru	k-ts	2	S&P
6	Cinkotu gasavadu fasondaļu, veidgabalu, blīvējumu, stiprinājumu komplekts Ø100	k-ts	1	
7	Cinkotu gasavadu fasondaļu, veidgabalu, blīvējumu, stiprinājumu komplekts Ø125	k-ts	1	
8	Vienvirziena vārsts Ø125	gb	2	