

SKAIDROJOŠAIS APRAKSTS

Elektronisko sakaru sistēmu projekts objektam Gulbenes novada valsts ģimnāzijas ēkas piebūves telpu vienkāršotā atjaunošana, izstrādāts ņemot vērā spēkā esošos normatīvos dokumentus, pasūtītāja izstrādāto projektēšanas uzdevumu, kā arī citu inženierkomunikāciju projektētāju sniegto informāciju.

Projekts tiek risināts 3 kārtās. Projektā tiek risināta interneta datu tīkla, videonovērošanas, balss apziņošanas sistēmas izveide.

Datu tīkls:

- 1.Datu tīkls atjaunojams visā ēkā. Galvenā ievada vieta tiek saglabāta esošā
- 2. Telpās, kurās 1.,2. un 3. kārtā nav paredzēta pārbūve, kabeļus izvieto kabeļu kanālos, visās pārējās atjaunojamās telpās kabeļu šrobē sienās.
- 3.Datu tīkla izveide tiek projektēta ar 6.kategorijas kabeļiem.
- 4. 1.kārtā izbūvē datu tīklu piebūves daļas pirmajā un otrajā stāvā. 2. kārtā tiek izbūvēts datu tīkls ēkas pārējajās 1. un 2. stāva telpās, tajā skaitā tiek pārcelta servera telpa no 39. uz 40. telpu. 3. kārtā tiek izbūvēts ēkas 3. stāvs.
- 5. Projekta 2. kārtā jāparedz izbūvēt jaunu galveno ievades kabeli (optisko) līdz jaunajai servera telpai.
- 6. Pievadu uz 3. stāva sviču izbūvē 2. kārtā.

Videonovērošanas sistēma (1. kārtā tiek risināta):

- 1. Videonovērošanas sistēmas risinājumā paredzēts uzstādīt 2 videonovērošanas kameras ēkas 36 telpā un pieslēgt pie jauna videoreģistratora.
- 2. Videonovērošanas kameru izvietojuma piesaistes precizēt pie montāžas atbilstoši būvniecības situācijai, citām inženierkomunikācijām un pasūtītāja norādījumiem.
- 3. Jaunā videoreģistratora atrašanās vieta plānota esošā videoreģistratora vietā.
- 4. Kabeļu trases precizējamas montāžas laikā. Kabeļu trases paredzēts izpildīt aiz piekargriestiem un sienās šrobējot.

Balss apziņošanas sistēma:

- 1. Balss apziņošanas sistēmas pārbūvi paredzēts veikt 3 kārtās.
- 2. 1. kārtā balss apziņošanas sistēmas risinājumā paredzēts ēkas 1. un 2. stāva piebūves daļā uzstādīt balss apziņošanas sistēmu, kuru pieslēdz pie jaunas balss apziņošanas pults ēkas 10 telpā. Pults pievads paliek iepriekšējais, bet pirms montēšanas jāpārliecināties par kabeļa stāvokli un, ja nepieciešams, tas jānomaina.
- 3. Pārbūves otrajā kārtā uzstāda skaļruņus un pie tās pašas pults pieslēdz vecā korpusa 1. un 2. stāvu.
- 4. Pārbūves trešajā kārtā uzstāda skaļruņus un pie tās pašas pults pieslēdz vecā korpusa 3. stāvu.
- 5. Telpās izvietoti pie griestiem montējiem un pie sienām montējamie skaļruņi.
- 6. Tiek pielietoti līnijas kabeļi 2x0.5 CQR un vadības pults kabelis FTP Cat.5.
- 7. Skaļruņu izvietojuma piesaistes precizēt pie montāžas atbilstoši būvniecības situācijai, citām inženierkomunikācijām un pasūtītāja norādījumiem.
- 8. Līnijas, kuras atdalās no kopējās maģistrāles, ir izbūvētas instalācijas caurulēs vai virs iekārtajiem griestiem. Kabeļu izvilkšanai caur sienām un griestiem izmantot polivinilhlorīda cauruli, kurai jāizvirzās 0,4-0,5m no sienas.

Vispārīgie norādījumi:

- 1. Visi montāžas darbi jāveic ievērojot Latvijas Būvnormatīvu prasības, LVS, kā arī ražotāju izdotās instrukcijas.
- 2. Visus projektā paredzētos materiālus iespējams aizstāt ar analogiem, tādas pašas kvalitātes un specifikācijas un dizaina materiāliem, kas atbilst normatīvo aktu prasībām.
- 3. Materiālus, kas nav paredzēti dotajā projektā montāžas firma izvēlas balstoties uz personīgo pieredzi.
- 4. Pēc montāžas sakārtot montāžas darbiem izmanoto teritoriju. Visas būvprojekta sadaļas skatīt kopā.

RASĒJUMU SARAKSTS

N.p.k	Nosaukums	Nr., marka
1.	Vispārīgie rādītāji	ESS-01
2.	1. stāva datu tīkla plāns	ESS-02
3.	2. stāva datu tīkla plāns	ESS-03
4.	3. stāva datu tīkla plāns	ESS-04
5.	1. stāva apziņošanas sistēmas un videonovērošanas sistēmas plāns	ESS-05
6.	2. stāva apziņošanas sistēmas plāns	ESS-06
7.	3. stāva apziņošanas sistēmas plāns	ESS-07
8.	AP tīklu pieslēguma shēma pie AP vadības kontroliera	ESS-08
9.	Datu tīkla plāns	ESS-09
10.	Materiālu specifikācija	ESS-10

Izmantoto un plevlenoto dokumentu saraksts

Apzīmējums	Nosaukums
MK not. 501	Elektronisko sakaru tīklu ierīkošanas būvniecības un uzraudzības kārtība
LBN 262-15	Elektronisko sakaru tīkli
LVS	Atbilstošie Latvijas valsts standarti
	Ražotāju izdotās iekārtu instrukcijas un produktu katalogi

ŠT BŪVPROJEKTA ESS SADAĻAS RISINĀJUMI

ATBILST LATVIJAS BŪVNORMATĪVIEM,

UN CITU NORMATĪVO AKTU, KĀ ARĪ TEHNISKO

VAI ĪPAŠU NOTEIKUMU PRASĪBĀM

Dainis Lamberts

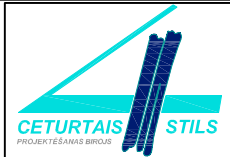
(vārds, uzvārds)

3-00915

sertifikāta Nr.

(datums)

(paraksts)

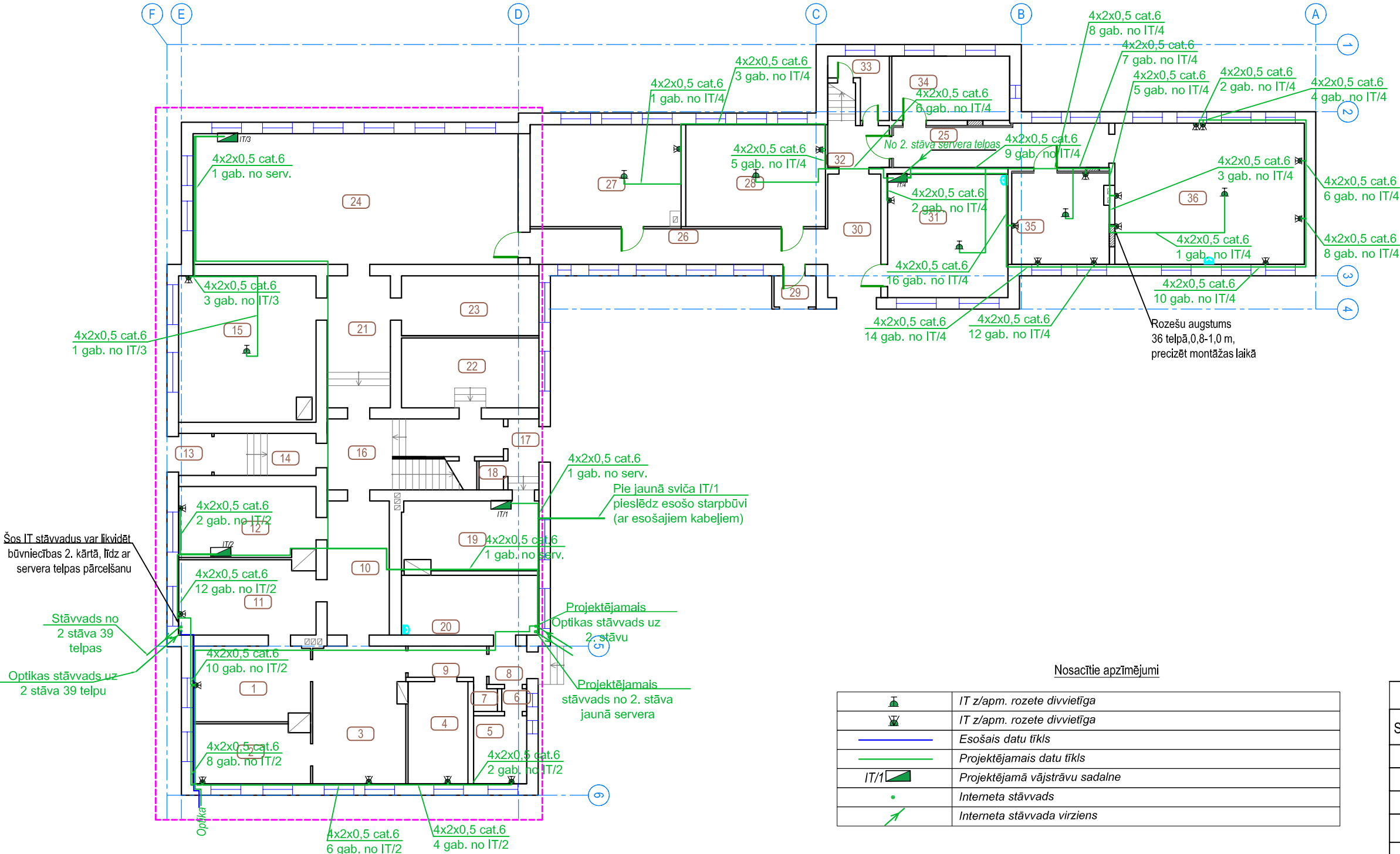
		Dārza iela 20a, Lazdona LV-4824 Tālr. 48-22867 Reg.Nr. 55403015621, Lic.Nr. 1724		Projekts:	Gulbenes novada valsts ģimnāzijas ēkas piebūves telpu vienkāršotā atjaunošana			Pasūtījuma Nr.:
		Pasūtītājs: Gulbenes novada dome		Adrese:	Skolas iela 10, Gulbene, Gulbenes novads			
								Stadija: BP
BPV	J. Moris		12.04.2018.	Rasējums:	VISPĀRĪGIE RĀDĪTĀJI			
BPDV	D. Lamberts		12.04.2018.					
Izstrādāja	D. Rukmane		12.04.2018.					
				Mērogs:	b/m	Dat: 04.2018	Lapa: ESS-01	Lapas:sk.ESS-01

Piezīmes.

1. Uz divvietīgu rozeti tiek vilkti divi 6.kat. kabeli, uz vienvietīgo rozeti tiek vilkts viens 6.kat. kabelis.
2. IT Rozešu izvietojumu un montāžas augstumu precizēt montāžas laikā un vienāds ar el.rozešu augstumu.
3. Datu tīklu izpildīt ar 6. kategorijas kabeliem.
4. Kabelu trases plānā parādītas nosacīti, tās precizēt montāžas laikā.
5. Kabelu trases paredzēts izpildīt aiz piekargriestiem un sienās šrobējot.
6. Telpās, kurās nav paredzēta pārbūve, kabelus ievieto kabelu kanālos.
7. Št projekta risinājumi var tikt izmainīti pēc pasūtītāja vai arhitekta norādījumiem.

1. STĀVA PLĀNS
M 1:200

SADALĪJUMS PA KĀRTĀM	
	2. kārtā
	3. kārtā



Nosacītie apzīmējumi


	IT z/apm. rozete divvietīga
	IT z/apm. rozete divvietīga
	Esošais datu tīkls
	Projektējamais datu tīkls
	Projektējamā vājstrāvu sadalne
	Interneta stāvvads
	Interneta stāvvada virziens

1. STĀVA TELPU EKSPLIKĀCIJA

Nr.	Nosaukums	Telpu laukums, m ²
1	Kabinets	17.62
2	Kabinets	13.91
3	Skolotāju istaba	25.59
4	Metodikas kabinets	12.42
5	Kabinets	7.34
6	Priekštelpa	1.15
7	Tualete	1.29
8	Vējtveris	2.92
9	Gaitenis	4.97
10	Gaitenis	16.94
11	Kabinets	20.53
12	Klase	19.40
13	Vējtveris	2.85
14	Gaitenis	8.74
15	Klase	40.92
16	Gaitenis	18.92
17	Vējtveris	4.48
18	Palīgtelpa	1.43
19	Ģērbtuve	18.86
20	Virtuve	16.74
21	Gaitenis	16.96
22	Tehniskā telpa	19.53
23	Laboratorija	16.74
24	Sporta zāle	88.94
25	Gaitenis	18.93
26	Gaitenis	21.30
27	Klase	30.98
28	Klase	28.98
29	Vējtveris	3.25
30	Gaitenis	13.38
31	Klase	30.49
32	Gaitenis	8.22
33	Priekštelpa	2.29
34	Palīgtelpa	2.82
35	Palīgtelpa	15.67
36	Klase	18.43
37	Klase	54.75

APZĪMĒJUMI PLĀNĀ

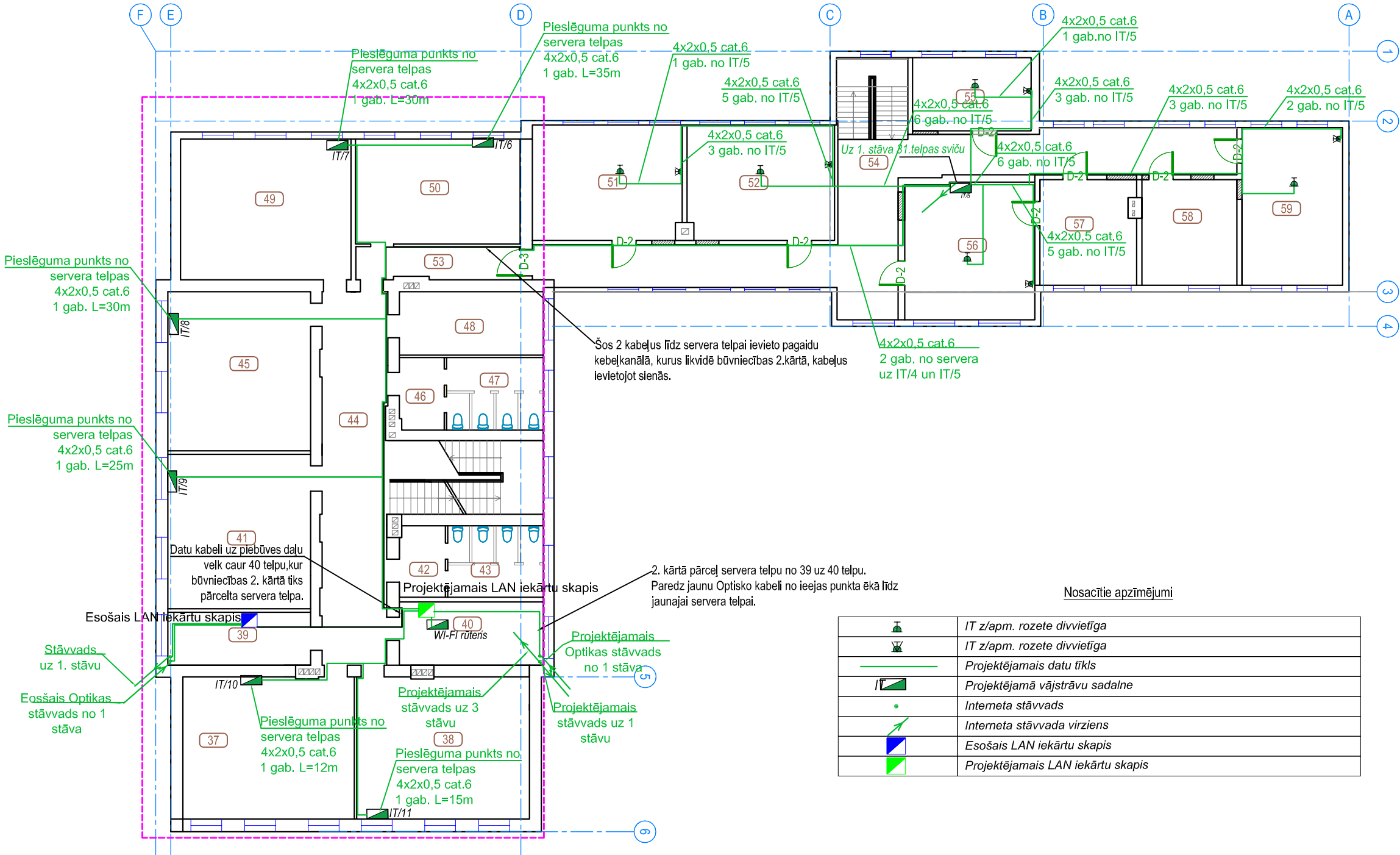
SHĒMA / APZĪMĒJUMS	PASKAIDROJUMI
	Esošās sienas
	Ģipškartona siena
	Apdares lokāla atjaunošana
	Esoša san tehnika
	Projektēta san tehnika

	Dārza iela 20a, Lazdona LV-4824 Tālr. 29169497 LV 55403015621, Būv.k. R-1200		Projekts:	Gulbenes novada valsts ģimnāzijas ēkas piebūves telpu vienkāršotā atjaunošana				
	Pasūtītājs:		Adrese:	Skolas iela 10, Gulbene, Gulbenes novads				
	GULBENES NOVADA DOME				Stadija: BP			
				Rasējums:				
Būvproj.d.vad.	D.Lamberts		12.04.2018.	1. stāva datu tīkla plāns				
Izstrādāja	D.Rukmane		12.04.2018.					
				Mērogs:	1:200	Dat: 04.2018.	Lapa: ESS-02	Lapas: sk. ESS-01

Piezīmes.

1. Uz divvietīgu rozeti tiek vilkti divi 6.kat. kabeli, uz vienvietīgo rozeti tiek vilkts viens 6.kat. kabelis.
2. IT Rozešu izvietojumu un montāžas augstumu precizēt montāžas laikā un vienāds ar el.rozešu augstumu.
3. Datu tīklu izpildīt ar 6. kategorijas kabeliem.
4. Kabelu trases plānā parādītas nosacīti, tās precizēt montāžas laikā.
5. Kabelu trases paredzēts izpildīt aiz piekargriestiem un sienās šrobējot.
6. Telpās, kurās nav paredzēta pārbūve, kabelus ievieto kabelu kanālos.
7. ŠT projekta risinājumi var tikt izmainīti pēc pasūtītāja vai arhitekta norādījumiem.

2. STĀVA PLĀNS
M 1:200



2. STĀVA TELPU EKSPLIKĀCIJA


Nr.	Nosaukums	Telpu laukums, m ²
37	Klase	45.84
38	Klase	46.18
39	Laboratorija	14.26
40	Klase	17.19
41	Klase	41.54
42	Priekštelpa	6.14
43	Tualete	12.87
44	Gaitenis	67.65
45	Klase	42.78
46	Priekštelpa	6.14
47	Tualete	13.23
48	Ģērbtuve	17.19
49	Klase	45.14
50	Klase	34.03
51	Klase	32.37
52	Klase	31.82
53	Gaitenis	10.52
54	Gaitenis	83.95
55	Klase	16.33
56	Klase	33.50
57	Palīgtelpa	18.90
58	Palīgtelpa	18.87
59	Klase	29.89
Kopējā telpu platība:		686.33

Nosacītie apzīmējumi

	IT z/apm. rozete divvietīga
	IT z/apm. rozete divvietīga
	Projektējamais datu tīkls
	Projektējamā vājstrāvu sadalne
	Interneta stāvvads
	Interneta stāvvada virziens
	Esošais LAN iekārtu skapis
	Projektējamais LAN iekārtu skapis

SADALĪJUMS PA KĀRTĀM

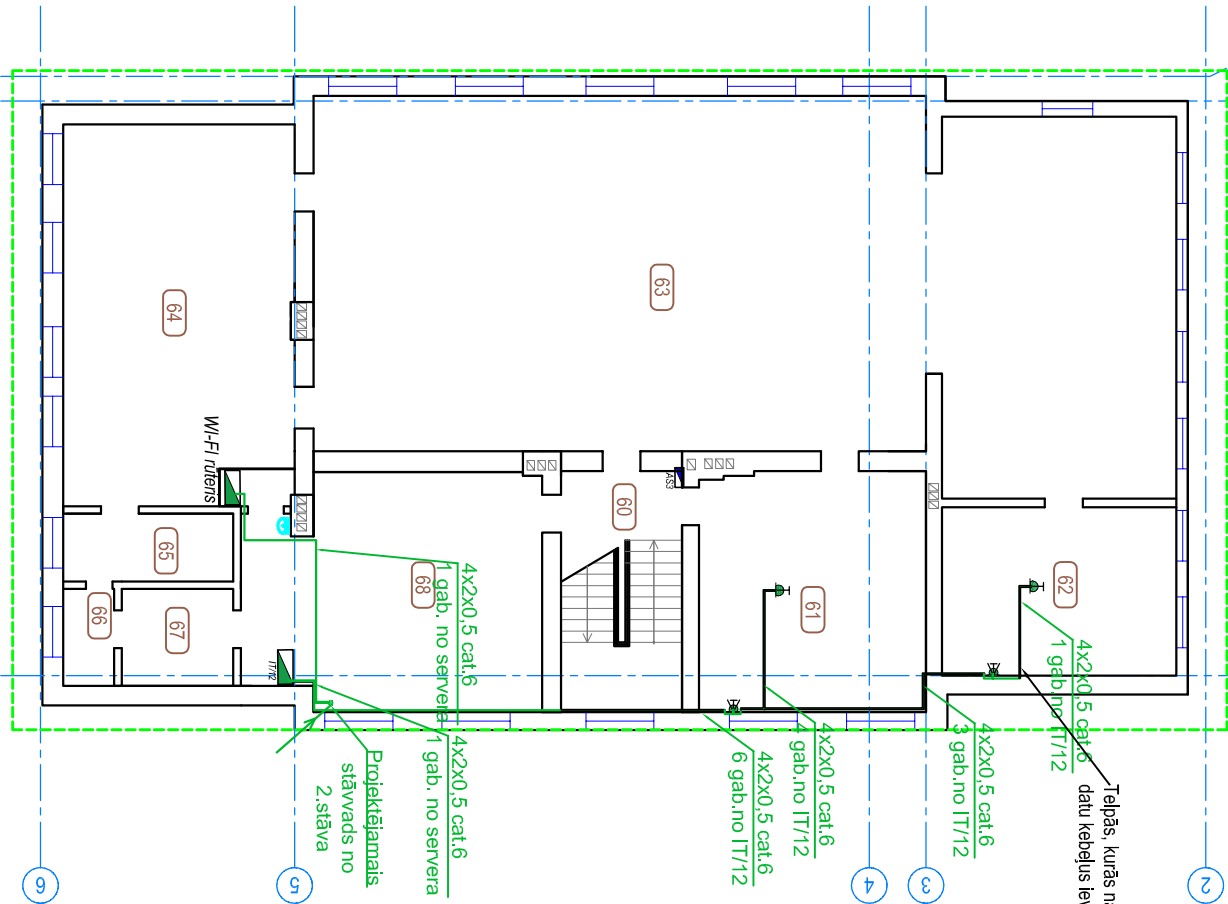
	2. kārtā
	3. kārtā
SHĒMA / APZĪMĒJUMS	PASKAIDROJUMI
	Esošās sienas
	Aizmūrējums
	Ģipškartons uz karkasa
	Esoša sanhehnika
	Projektēta sanhehnika

	Dārza iela 20a, Lazdona LV-4824 Tālr. 29169497 LV 55403015621, Būv.k. R-1200		Projekts:	Gulbenes novada valsts ģimnāzijas ēkas piebūves telpu vienkāršotā atjaunošana				
	Pasūtītājs:		Adrese:	Skolas iela 10, Gulbene, Gulbenes novads				
	GULBENES NOVADA DOME					Stadija: BP		
				Rasējums:				
Būvproj.d.vad.	D. Lamberts		12.04.2018.	2. stāva datu tīkla plāns				
Izstrādāja	D. Rukmane		12.04.2018.					
				Mērogs:	1:200	Dat: 04.2018.	Lapa: ESS-03	Lapas: sk. ESS-01

Piezīmes.

1. Uz divvietīgu rozeti tiek vilkti divi 6.kat. kabeli, uz vienvietīgu rozeti tiek vilkts viens 6.kat. kabelis.
2. IT Rozešu izvietojumu un montāžas augstumu precizēt montāžas laikā.
3. Datu tīklu izpildīt ar 6. kategorijas kabeliem.
4. Kabelu trases plānā parādītas nosacīti, tās precizēt montāžas laikā.
5. Kabelu trases paredzēts izpildīt aiz piekarnīšiem un sienas šrōbējot.
6. Telpās, kurās nav paredzēta pārūve, kabelus ievieto kabelu kanālos.
7. Šī projekta risinājumi var tikt izmainīti pēc pasūtītāja vai arhitekta norādījumiem.

3. STĀVA PLĀNS
M 1:200



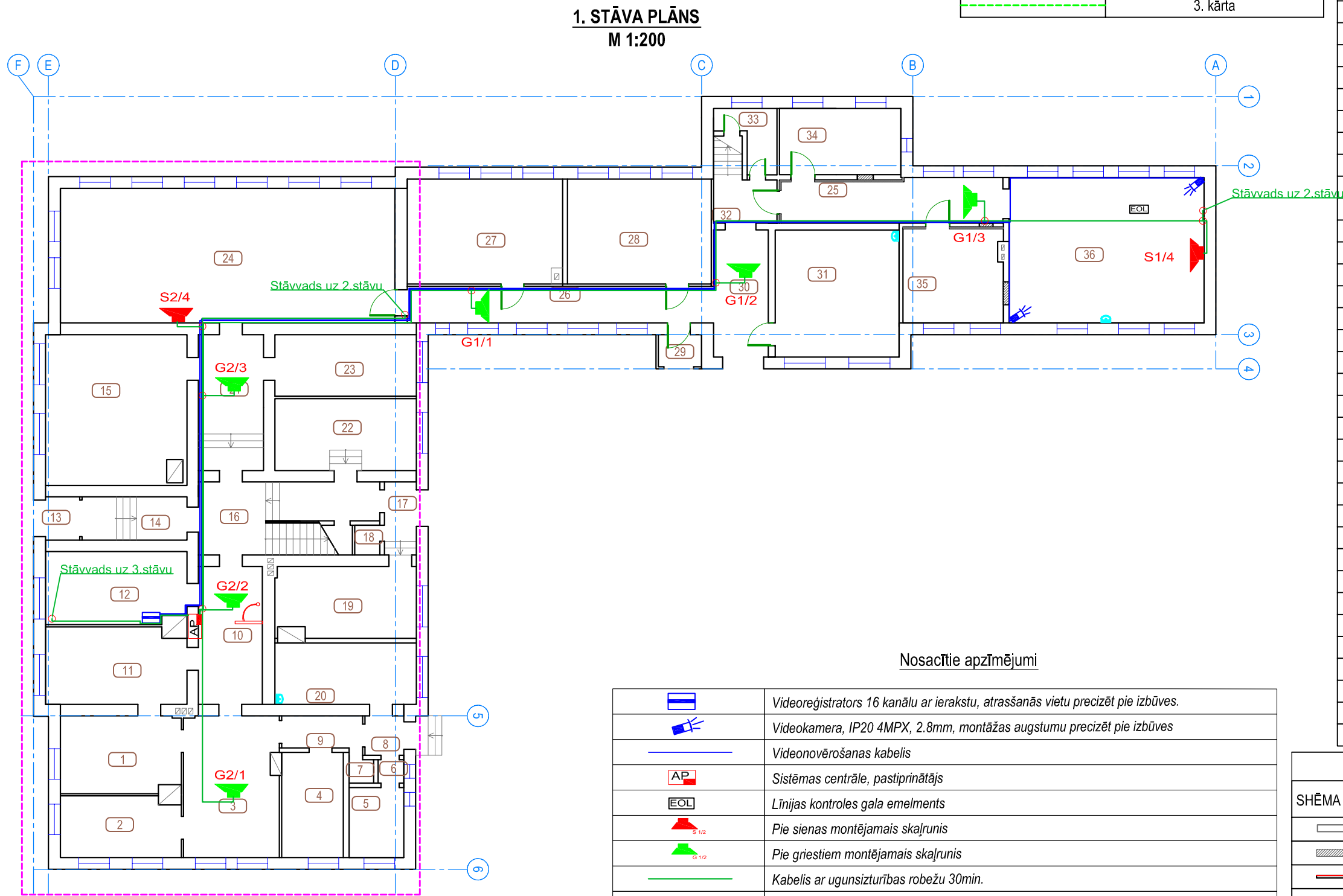
3. STĀVA TELPU EKSPLIKĀCIJA		
Nr.	Nosaukums	Telpu laukums, m ²
60	Kāpnes	20.42
61	Klase	38.03
62	Klase	27.59
63	Zāle	217.09
64	Klase	59.71
65	Laboratorija	8.05
66	Palīgtelpa	3.46
67	Palīgtelpa	7.55
68	Klase	48.78
Kopējā telpu platība:		430.68

Nosacītie apzīmējumi

	IT zīdpm. rozete divvietīga
	IT zīdpm. rozete divvietīga
	Projektējama datu tīkls
	Projektējama vāistrāvu sadale
	Interneta stāvavads
	Interneta stāvavada virziens
	Kabeļkanāls 18x13 izmērs

APZĪMĒJUMI PLĀNĀ	
SHĒMA / APZĪMĒJUMS	PASKAIDROJUMI
	Esošās sienas
	Aizmūrējums
	Esoša santehnika
	Projektēta santehnika
	2. kārtā
	3. kārtā

	Dārza iela 20a, Lazdona LV-4824 Tālr. 29169497 LV 55403015621, Būv.k. R-1200	Projekts:	
	Pasūtītājs: GULBENES NOVADA DOME	Adrese:	Skolas iela 10, Gulbene, Gulbenes novads
Būvproj. d. vad.	D. Lamberts	12.04.2018.	3. stāva datu tīkla plāns
Izstrādāja	D. Rukmane	12.04.2018.	
Mērogs:	1:200	Dat: 04.2018.	Lapa: ESS-04
			Lapas: sk.ESS 01



SADALĪJUMS PA KĀRTĀM	
	2. kārtā
	3. kārtā

Nosacītie apzīmējumi


	Videoreģistrators 16 kanālu ar ierakstu, atlasšanās vietu precizēt pie izbūves.
	Videokamera, IP20 4MPX, 2.8mm, montāžas augstumu precizēt pie izbūves
	Video novērošanas kabelis
	Sistēmas centrāle, pastiprinātājs
	Līnijas kontroles gala emelments
	Pie sienas montējamais skaļrunis
	Pie griestiem montējamais skaļrunis
	Kabelis ar ugunsizturības robežu 30min.
	Nozarkārba
	Mikrofons

- Piezīmes.
- Skaļrunu izvietojumu un montāžas augstumu precizēt montāžas laikā.
 - Telpās, kurās nav paredzēta pārbūve, kabelus izvieto kabelu kanālos.
 - Kabeļu trases plānā parādītas nosacīti, tās precizēt montāžas laikā.
 - Kabeļu trases paredzēts izpildīt aiz piekargriestiem un sienās šrobējot.
 - Šī projekta risinājumi var tikt izmainīti pēc pasūtītāja vai arhitekta norādījumiem.

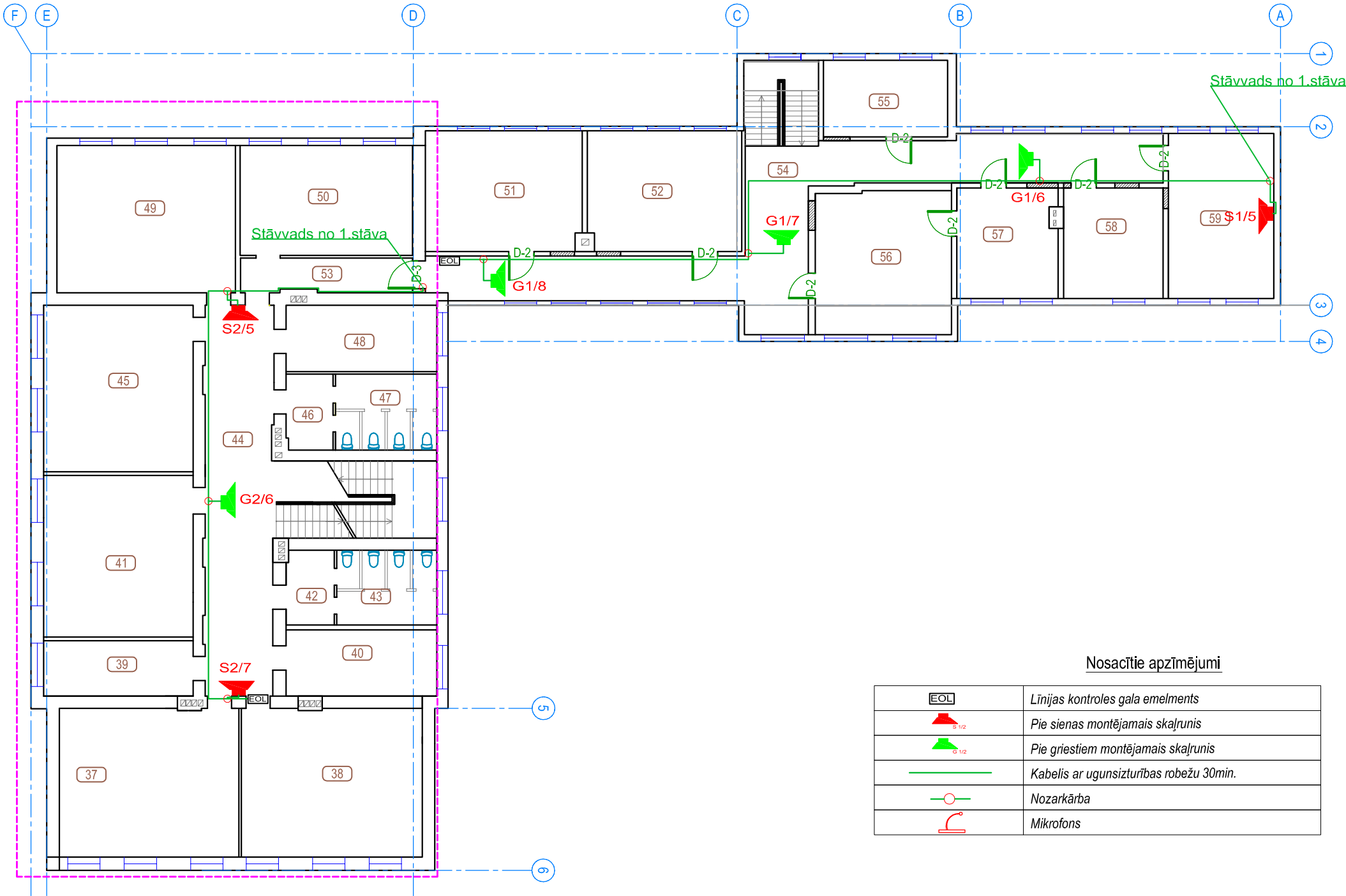
1. STĀVA TELPU EKSPLIKĀCIJA		
Nr.	Nosaukums	Telpu laukums, m ²
1	Kabinets	17.62
2	Kabinets	13.91
3	Skolotāju istaba	25.59
4	Metodikas kabinets	12.42
5	Kabinets	7.34
6	Priekštelpa	1.15
7	Tualete	1.29
8	Vējtveris	2.92
9	Gaitenis	4.97
10	Gaitenis	16.94
11	Kabinets	20.53
12	Klase	19.40
13	Vējtveris	2.85
14	Gaitenis	8.74
15	Klase	40.92
16	Gaitenis	18.92
17	Vējtveris	4.48
18	Palīgtelpa	1.43
19	Ģērbtuve	18.86
20	Virtuve	16.74
21	Gaitenis	16.96
22	Tehniskā telpa	19.53
23	Laboratorija	16.74
24	Sporta zāle	88.94
25	Gaitenis	18.93
26	Gaitenis	21.30
27	Klase	30.98
28	Klase	28.98
29	Vējtveris	3.25
30	Gaitenis	13.38
31	Klase	30.49
32	Gaitenis	8.22
33	Priekštelpa	2.29
34	Palīgtelpa	2.82
35	Palīgtelpa	15.67
36	Klase	18.43
37	Klase	54.75

APZĪMĒJUMI PLĀNĀ

SHĒMA / APZĪMĒJUMS	PASKAIDROJUMI
	Esošās sienas
	Ģipškartona siena
	Apdares lokāla atjaunošana
	Esoša sanātehnika
	Projektēta sanātehnika

	Dārza iela 20a, Lazdona LV-4824 Tālr. 29169497 LV 55403015621, Būv.k. R-1200		Projekts:	Gulbenes novada valsts ģimnāzijas ēkas piebūves telpu vienkāršotā atjaunošana			
	Pasūtītājs:		Adrese:	Skolas iela 10, Gulbene, Gulbenes novads			
	GULBENES NOVADA DOME				Stadija: BP		
			Rasējums:				
Būvproj.d.vad.	D.Lamberts	12.04.2018.	1. stāva apziņošanas sistēmas un videonovērošanas sistēmas plāns				
Izstrādāja	D.Rukmane	12.04.2018.					
			Mērogs:	1:200	Dat: 04.2018.	Lapa: ESS-05	Lapas: sk. ESS-01

2. STĀVA PLĀNS
M 1:200



- Piezīmes.
1. Skatrunu izvietojumu un montāžas augstumu precizēt montāžas laikā.
 2. Telpās, kurās nav paredzēta pārbūve, kabelus izvieto kabelu kanālos.
 3. Kabelu trases plānā parādītas nosacīti, tās precizēt montāžas laikā.
 4. Kabelu trases paredzēts izpildīt aiz piekargriestiem un sienās šrobējot.
 5. Šī projekta risinājumi var tikt izmainīti pēc pasūtītāja vai arhitekta norādījumiem.


2. STĀVA TELPU EKSPLIKĀCIJA		
Nr.	Nosaukums	Telpu laukums, m ²
37	Klase	45.84
38	Klase	46.18
39	Laboratorija	14.26
40	Klase	17.19
41	Klase	41.54
42	Priekštelpa	6.14
43	Tualete	12.87
44	Gaitenis	67.65
45	Klase	42.78
46	Priekštelpa	6.14
47	Tualete	13.23
48	Ģērbtuve	17.19
49	Klase	45.14
50	Klase	34.03
51	Klase	32.37
52	Klase	31.82
53	Gaitenis	10.52
54	Gaitenis	83.95
55	Klase	16.33
56	Klase	33.50
57	Palīgtelpa	18.90
58	Palīgtelpa	18.87
59	Klase	29.89
Kopējā telpu platība:		686.33

Nosacītie apzīmējumi

	Līnijas kontroles gala elements
	Pie sienas montējama skaļrunis
	Pie griestiem montējama skaļrunis
	Kabelis ar ugunsizturības robežu 30min.
	Nozarkārba
	Mikrofons

APZĪMĒJUMI PLĀNĀ

	2. kārtā
	3. kārtā
SHĒMA / APZĪMĒJUMS	PASKAIDROJUMI
	Esošās sienas
	Aizmūrējums
	Ģipškartons uz karkasa
	Esoša san tehnika
	Projektēta san tehnika

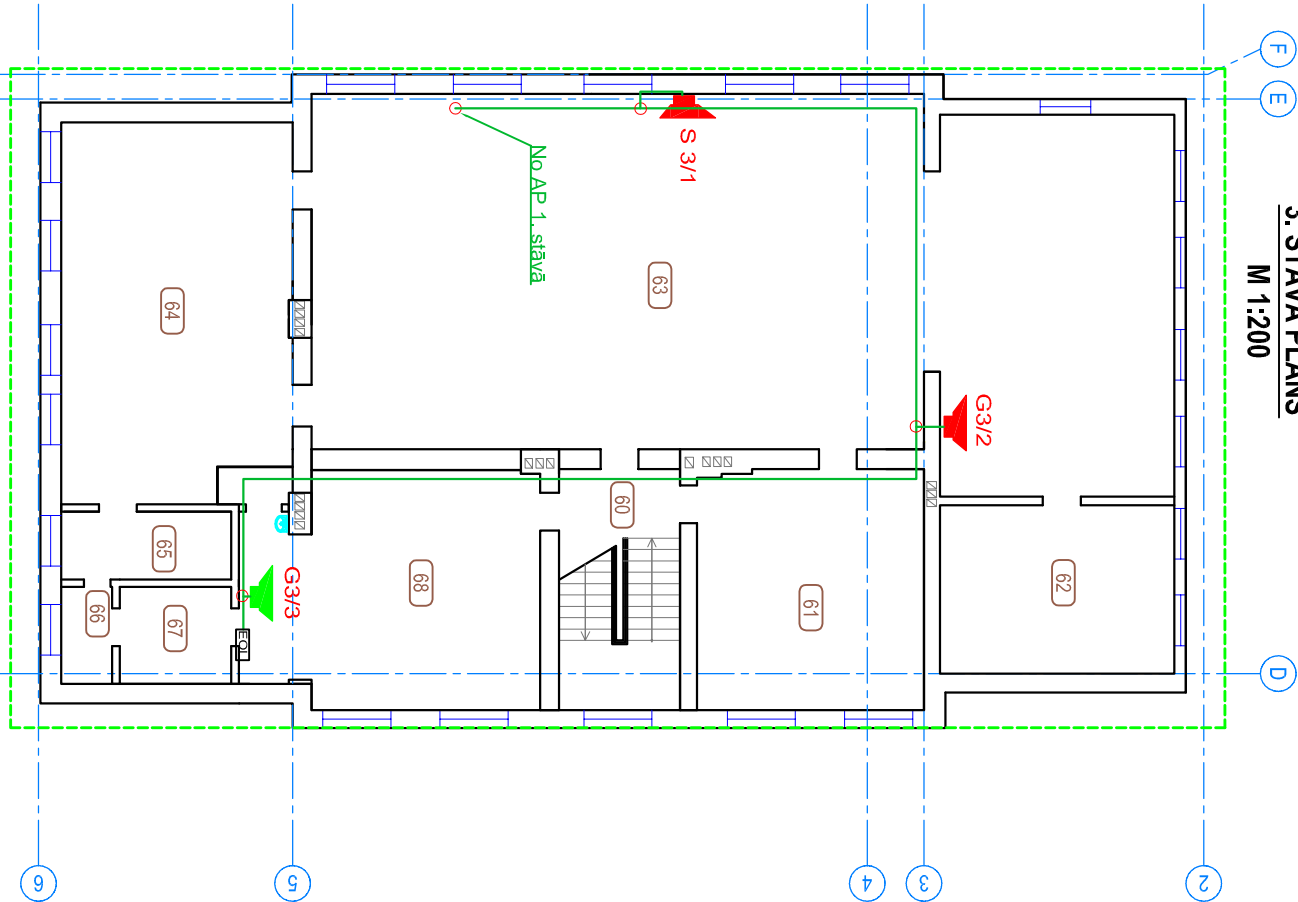
	Dārza iela 20a, Lazdona LV-4824 Tālr. 29169497 LV 55403015621, Būv.k. R-1200		Projekts:		Gulbenes novada valsts ģimnāzijas ēkas piebūves telpu vienkāršotā atjaunošana			
	Pasūtītājs:		Adrese:		Skolas iela 10, Gulbene, Gulbenes novads			
	GULBENES NOVADA DOME						Stadija: BP	
				Rasējums:				
Būvproj.d.vad.	D. Lamberts		12.04.2018.	2. stāva apziņošanas sistēmas plāns				
Izstrādāja	D. Rukmane		12.04.2018.					
				Mērogs:	1:200	Dat: 04.2018.	Lapa: ESS-06	Lapas: sk. ESS-01

Piezīmes.

1. Skāļņuru izvietojumu un montāžas augstumu paredzēti montāžas laikā.
2. Telpās, kurās nav paredzēta pārīdve, kabeļus izvieto kabeļu kanāļos.
3. Kabeļu trases plānā parādītas nosacīti, tās paredzēti montāžas laikā.
4. Kabeļu trases paredzēti izpildīt aiz piekārgrīstiem un sienās šrobējot.
5. Šī projekta īstnājumi var tikt izmainīti pēc pasūtītāja vai arhitekta norādījumiem.

3. STĀVA PLĀNS

M 1:200



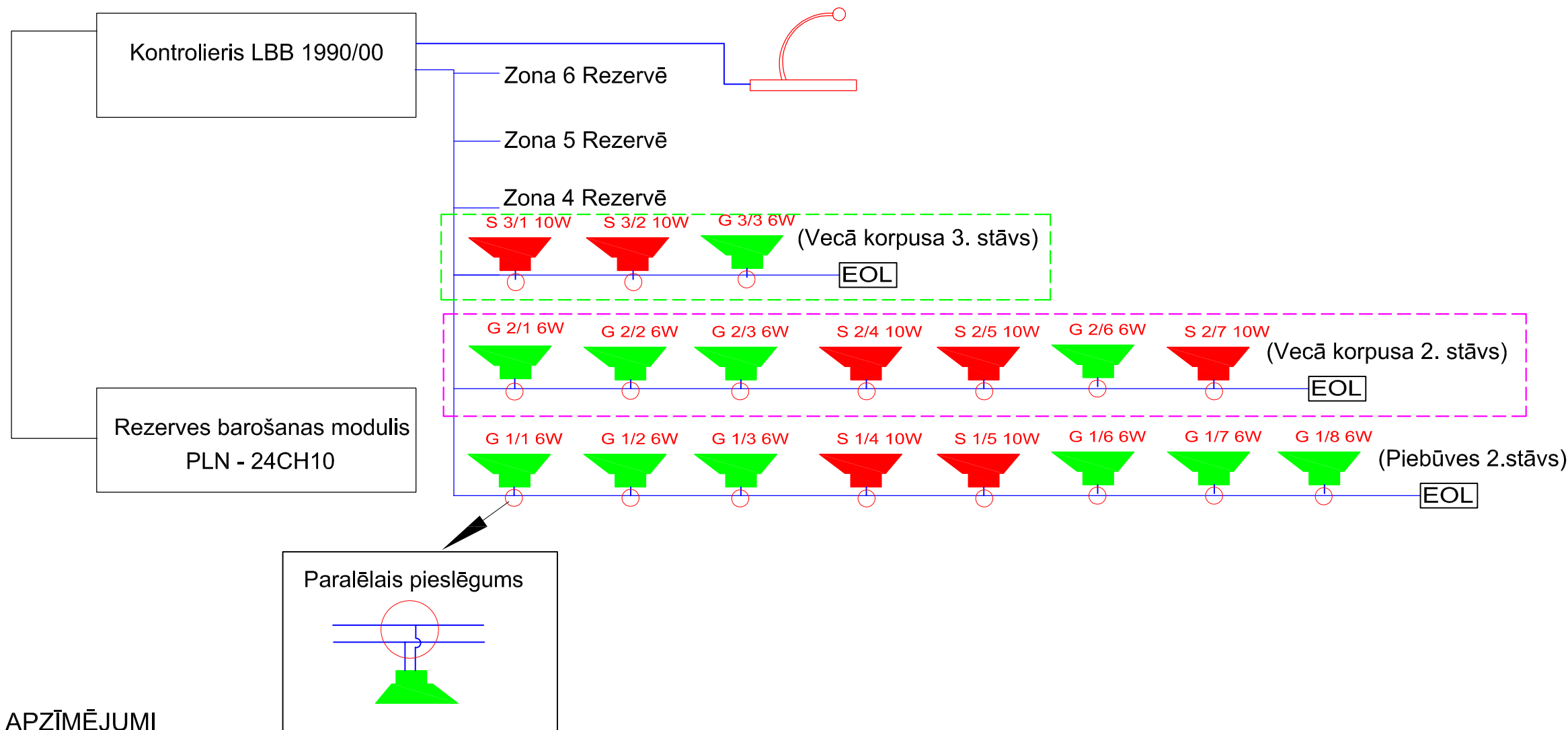
3. STĀVA TELPU EKSPLIKĀCIJA		
Nr.	Nosaukums	Telpu laukums, m ²
60	Kāpnes	20.42
61	Klase	38.03
62	Klase	27.59
63	Zāle	217.09
64	Klase	59.71
65	Laboratorija	8.05
66	Palīgtelpa	3.46
67	Palīgtelpa	7.55
68	Klase	48.78
Kopējā telpu platība:		430.68

Nosacītie apzīmējumi

	Liniņas kontroles gala emēlments
	Pie sienas montējama skāļņus
	Pie grīstiem montējama skāļņus
	Kabeļis ar ugunsizturības robežu 30min.
	Nozārkāba
	Mikrofons

APZĪMĒJUMI PLĀNĀ	
SHĒMA / APZĪMĒJUMS	PASKAIDROJUMI
	Esošās sienas
	Aizmūrējums
	Esoša santehnika
	Projektēta santehnika
	2. kārtā
	3. kārtā

		Dārza iela 20a, Lazdona LV-4824 Tāl. 29169497 LV 55403015621, Būv.k. R-1200		Projekts:	
Pasūtītājs:		GULBENES NOVADA DOME		Adrese:	Skolas iela 10, Gulbene, Gulbenes novads
Būvproj. d. vad.		D. Lamberts		Rasējums:	
Izstrādāja		D. Rukmane		3. stāva apzīņošanas sistēmas plāns	
				Mērogs:	1:200 Dat: 04.2018. Lapa: ESS-07 Lapas: sk.ESS-01



PIEŅEMTIE APZĪMĒJUMI



Sb 1/2

Pie sienas montējamais skaļrunis

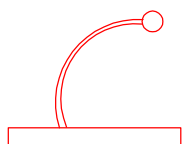


Ga 1/2

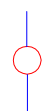
Pie griestiem montējamais skaļrunis



Kabelis ar ugunsizturības robežu 30 min.



Mikrofons



Nozarkārba

EOL

Līnijas kontroles gala elements

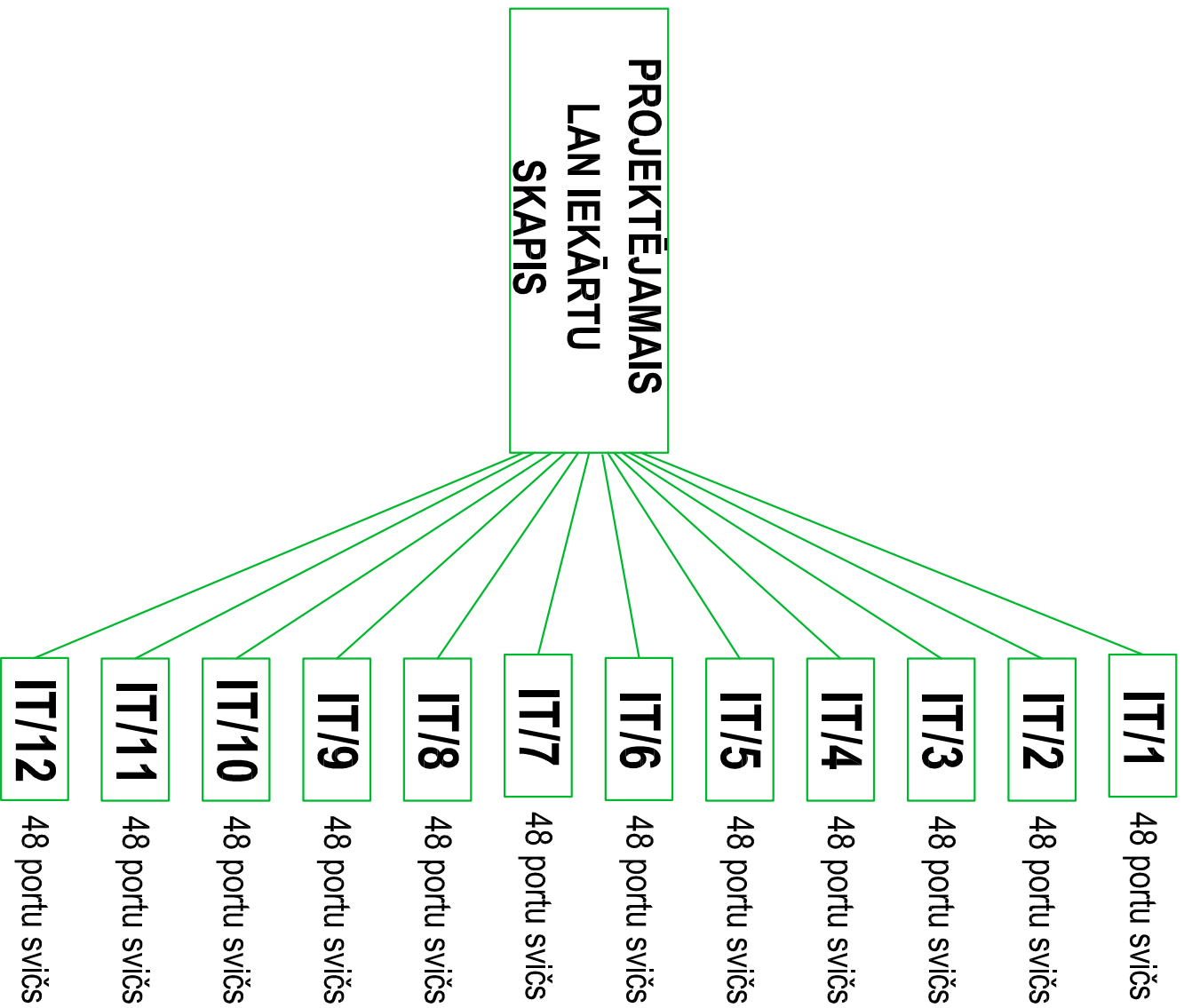


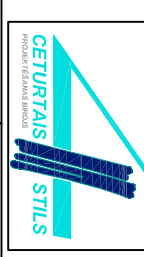
Sistēmas centrāle, pastiprinātājs

Skaļruņu apzīmējums :

Skaļruņa tips Zonas numurs Skaļruņa numurs
S- sienas; G-griestu S1 / 2

		Dārza iela 20a, Lazdona LV-4824 Tālr. 48-22867 Reg.Nr. 55403015621, Lic.Nr. 1724		Projekts:		Gulbenes novada valsts ģimnāzijas ēkas piebūves telpu vienkāršotā atjaunošana		Pasūtījuma Nr.:	
		Pasūtītājs: Gulbenes novada dome		Adrese:		Skolas iela 10, Gulbene, Gulbenes novads		Stadija: BP	
				Rasējums:					
BPDV	D. Lamberts	12.04.2018.		AP tīkla pieslēguma shēma pie AP vadības kontroliera					
Izstrādāja	D. Rukmane	12.04.2018.							
				Mērogs:		b/m	Dat: 04.2018	Lapa: ESS-08	Lapas:sk.ESS-01



		Dārza iela 20a, Lazdona LV-4824 Tālr. 29169497 LV 55403015621, Būv.k. R-1200		Projekts:	Gulbenes novada valsts ģimnāzijas ēkas piebūvnes telpu vienkāršotā atjaunošana			Pasūtījuma Nr.:
Pasūtītājs: Gulbenes novada dome		Adrese:		Skolas iela 10, Gulbene, Gulbenes novads			Stadija: BP	
		Rasējums:						
BPDV	D. Lamberts	12.04.2018.		Datu tīkla plāns				
Izstrādāja	D. Rukmane	12.04.2018.						
				Mērogs:	b/m	Dat: 04.2018	Lapa: ESS-09	Lapas.sk.ESS-01

2. KĀRTA


Iekārtu,materiālu,izstrādājumu nosaukums un tehniskais raksturojums	Iekārtu, materiālu, izstrādājumu marka , tips	Mērvienība	Daudz.
DATU TĪKLS			
Serveris uz Linux bāzes	2 x Xeon 8Core 3GHz, 1U	gab.	1
Rckmount skapis	18U 19" 600x900x600mm	kompl.	1
Ventilatoru panelis ar termostatu	1U	kompl.	1
Zemējuma klemme komutācijas skapim		kompl.	1
Skrūves - uzgriežņi M6 (komutācijas skapim)		kompl.	1
Rozešu bloks ar 8 rozetēm montēt komutācijas skapī		kompl.	1
Organaizeris	19" 1U B3	gab.	5
Routeris datoru tīklam	RB2011UiAS-RM	gab.	1
Switch datoru tīklam	1000mbps 48 porti	gab.	9
Patch panelis	B3 19" 48p UTP Kat.6. 1U	gab.	1
Patch kabelis	B3 kat.6. 1.0m RJ45-RJ45	gab.	48
Rozešu mehānismi	B3 Cat6 UTP 1xRJ45	gab.	17
Rozešu rāmīši	1xRJ45	gab.	1
Rozešu rāmīši	2xRJ45	gab.	8
Rozešu metālu pamatne		gab.	10
Kabelis	UTP Cat6 4x2x0,5	m	700
Aizsargcaurule	ø20	m	300
IT instalācijas, montāžas un stiprināšanas materiāli		kompl.	1
Optikas kabeļa ievada maiņa		kompl.	1
APZIŅOŠANAS SISTĒMA			
Griestu skaļrunis	6W 104dB	gab.	4
Sienas skaļrunis	10W 101dB	gab.	1
Nozarkārbas		gab.	10
Līnijas kontroles gala elements (EOL)	PLM-DMY 60	gab.	1
Signalizācijas kabelis	CQR UK 2x0,5	m.	100
PVH caurule	Ø20	m.	10
Montāžas komplekts		kompl.	1

3. KĀRTA

Iekārtu,materiālu,izstrādājumu nosaukums un tehniskais raksturojums	Iekārtu, materiālu, izstrādājumu marka , tips	Mērvienība	Daudz.
DATU TĪKLS			
Switch datoru tīklam	1000mbps 48 porti	gab.	1
Bezvadu piekļuves punkts Wireless	10/100/1000	gab.	1
Rozešu mehānismi	B3 Cat6 UTP 1xRJ45	gab.	6
Rozešu rāmīši	1xRJ45	gab.	2
Rozešu rāmīši	2xRJ45	gab.	2
Rozešu metālu pamatne		gab.	6
Kabelis	UTP Cat6 4x2x0,5	m	200
Aizsargcaurule	ø20	m	50
Kabeļu kanāls	18x13mm	m	50
IT instalācijas, montāžas un stiprināšanas materiāli		kompl.	1
APZIŅOŠANAS SISTĒMA			
Griestu skaļrunis	6W 104dB	gab.	1
Sienas skaļrunis	10W 101dB	gab.	2
Nozarkārbas		gab.	5
Līnijas kontroles gala elements (EOL)	PLM-DMY 60	gab.	1
Signalizācijas kabelis	CQR UK 2x0,5	m.	60
PVH caurule	Ø20	m.	5
Montāžas komplekts		kompl.	1

1. KĀRTA

Iekārtu,materiālu,izstrādājumu nosaukums un tehniskais raksturojums	Iekārtu, materiālu, izstrādājumu marka, tips	Mērvienība	Daudz.
DATU TĪKLS			
Switch datoru tīklam	1000mbps 48 porti	gab.	2
Rozešu mehānismi	B3 Cat6 UTP 1xRJ45	gab.	48
Rozešu rāmīši	1xRJ45	gab.	10
Rozešu rāmīši	2xRJ45	gab.	19
Rozešu metālu pamatne		gab.	30
Kabelis	UTP Cat6 4x2x0,5	m.	720
Aizsargcaurule	ø20	m.	300
IT instalācijas, montāžas un stiprināšanas materiāli		kompl.	1
VIDEO NOVĒROŠANA			
Videoreģistrators	16 kanālu	gab.	1
Barošanas bloks	1x12 V	gab.	1
Cietais disks	1 TB HDD	gab.	1
Kabelis	Cat5e 4x2x0,5	m.	140
Video kamera	IP20, 4MPX, 2.8mm	gab.	2
Video iekārtu instalācijas, montāžas un stiprināšanas materiāli		kompl.	1
APZIŅOŠANAS SISTĒMA			
Galvenais modulis (kontrolieris) ar mikrofonu un iebūvētu jaudas pastiprinātāju	LB 1990/00, 240W	gab.	1
Barošanas bloks (UPS)	PLN-24CHR 24Vdc	gab.	1
Griestu skaļrunis	6W 104dB	gab.	6
Sienas skaļrunis	10W 101dB	gab.	2
Nozarkārbas		gab.	10
Līnijas kontroles gala elements (EOL)	PLM-DMY 60	gab.	1
Signalizācijas kabelis	CQR UK 2x0,5	m.	100
PVH caurule	Ø20	m.	10
Plaukts iekārtām	PR 1U 45	gab.	1
Montāžas komplekts		kompl.	1

		Dārza iela 20a, Lazdona LV-4824 Tālrs. 29169497 LV 55403015621, Būv.k. R-1200		Projekts:	Gulbenes novada valsts ģimnāzijas ēkas piebūves telpu vienkāršotā atjaunošana			Pasūtījuma Nr.:
		Pasūtītājs: Gulbenes novada dome		Adrese:	Skolas iela 10, Gulbene, Gulbenes novads			Stadija: BP
				Rasējums:				
BPDV	D. Lamberts		12.04.2018.	MATERIĀLU SPECIFIKĀCIJA				
Izstrādāja	D. Rukmane		12.04.2018.					
				Mērogs:	b/m	Dat: 04.2018	Lapa: ESS-10	Lapas:sk.ESS-01