

Uzsk. Nr. 20-1-6-5001-72/

LATVIJAS REPUBLIKAS VALSTS ZEMES DIENESTA  
**VIDZEMES REĢIONĀLĀ NODAĻA**

GULBENES rajons

\_\_\_\_\_ pagasts

GULBENE pilsēta/pilsētas lauku teritorija

Telpu grupas adrese D. KALPĀRĀ IELA 95 DZ. 2

Telpu grupas numurs būvē 5001 001 0041 001 002

Telpu grupas nosaukums DZĪVOKĻIS

**TELPU GRUPAS KADASTRĀLĀS  
UZMĒRĪŠANAS LIETA**

Arhīva lietas Nr. 49/6

200 9 . gads

LR VZD VIDZEMES REĢIONĀLĀ NODAĻA  
ARHĪVAM

TELPU GRUPAS  
KADASTRĀLĀS UZMĒRĪŠANAS LIETA

Numurs: 50010010041001002-01

Lapu skaits: 4

TELPU GRUPAS KADAстра APZĪMĒJUMS  
**50010010041001002**

Dzīvoklis  
(Telpu grupas nosaukums)

**ADRESE:** Gulbenes raj.  
Gulbene  
O. Kalpaka iela 35-2  
Pasta indekss LV-4401

**Kadastrālās uzmērīšanas darbu izpildītāji:** Aija Āre

**Izpildes datums:** 28/01/2009

**Kadastrālās uzmērīšanas darbu pārbaudītājs:** Jānis Skroderis

**Pārbaudes datums:** 28/01/2009



*VZA reģ. nodaļas vad.*

Līvija Safronova

17. 02. 2009



### INFORMĀCIJA PAR PASŪTĪJUMU

- 1. Kadastrālās uzmērīšanas lietas numurs: 50010010041001002-01
- 2. Telpu grupas nosaukums: Dzīvoklis
- 3. Telpu grupas kadastra apzīmējums: 50010010041001002
- 4. Telpu grupas adrese: Gulbenes raj., Gulbene, O. Kalpaka iela 35-2, pasta indekss LV-4401
- 5. Būves pēdējās apsekošanas datums: 25/02/1998
- 6. Kadastrālās uzmērīšanas pasūtītāji: GULBENES PILSĒTAS PAŠVALDĪBA
- 7. Pasūtījuma pieņemšanas datums: 26/01/2009
- 8. Kadastrālās uzmērīšanas darbu izpildītāji: Aija Āre
- 9. Izpildes datums: 28/01/2009
- 10. Kadastrālās uzmērīšanas darbu pārbaudītājs: Jānis Skroderis
- 11. Pārbaudes datums: 28/01/2009
- 12. Iesniegtie dokumenti:
  - 19.12.1996. Nr.24, Gulbenes pilsētas dome, Pašvaldības lēmums par nomu
  - 24.10.1997. Nr.255, Gulbenes rajona Zemesgrāmatu nodaļa, Zemesgrāmatu akts vai zemesgrāmatu nodaļas izziņa par nekustamajiem īpašumiem, īpašuma tiesības uz kuriem ir nostiprinātas zemesgrāmatā
  - 21.01.2009. Nr.4.7/09/326, Gulbenes pilsētas dome, Pasūtījuma pieteikums
- 13. Apsekošanas datums: 27/01/2009
- 14. Pasūtījuma izpildes termiņš (d.d.): 20
- 15. Pasūtījuma pieņēmējs: Antoņina Krēmere

### INFORMĀCIJA PAR BŪVI

- 1. Būves kadastra apzīmējums: 50010010041001
- 2. Būves galvenais izmantošanas veids: 1122 Triju vai vairāku dzīvokļu mājas
- 3. Būves tips: 11220201 Daudzdzīvokļu mājas ar koka ārsienām
- 4. Būves kapitalitātes grupa: IV grupa
- 5. Būves ārsienu materiāls: 05 Koks
- 6. Būves stāvu skaits:
  - 6.1. Virszemes: 3
  - 6.2. Pazemes: 0
- 7. Eksploatācijas uzsākšanas gads: 1930
- 9. Būves fiziskais nolietojums (%): 60
- 10. Būves apbūves laukums (kv.m.): 167.8
- 11. Būvtilpums (kub.m.): 1254
- 12. Būves kopējā platība (kv.m.): 334

- 13. Būves lietderīgā platība (kv.m.): 273.6
  - 13.1. Dzīvokļu platība (kv.m.): 273.6
  - 13.2. Nedzīvojamo telpu platība (kv.m.): 0
- 14. Telpu grupu skaits būvē: 14
- 15. Dzīvokļu skaits būvē: 13

### INFORMĀCIJA PAR TELPU GRUPU

- 1. Telpu grupas nosaukums: Dzīvoklis
- 2. Telpu grupas numurs būvē: 002
- 3. Telpu grupas izmantošanas veids 1122 Triju un vairāku dzīvokļu mājas dzīvojamā telpu grupa
- 5. Telpu skaits telpu grupā: 3
- 6. Telpu grupas novietojums būvē:
  - 6.1. Augstākā stāva numurs: 1
  - 6.2. Zemākā stāva numurs: 1
- 7. Telpu grupas kopējā platība (kv.m.) 34.9
- 8. Telpu grupas vidējais augstums (m.): 2.9
- 9. Telpu grupas labiekārtojums
  - 9.3. Vietējā krāsns apkure
  - 9.4. Elektroapgāde
- 11. Apsekošanas datums 27/01/2009
- 12. Patvaļīgās būvniecības pazīmes - Nav

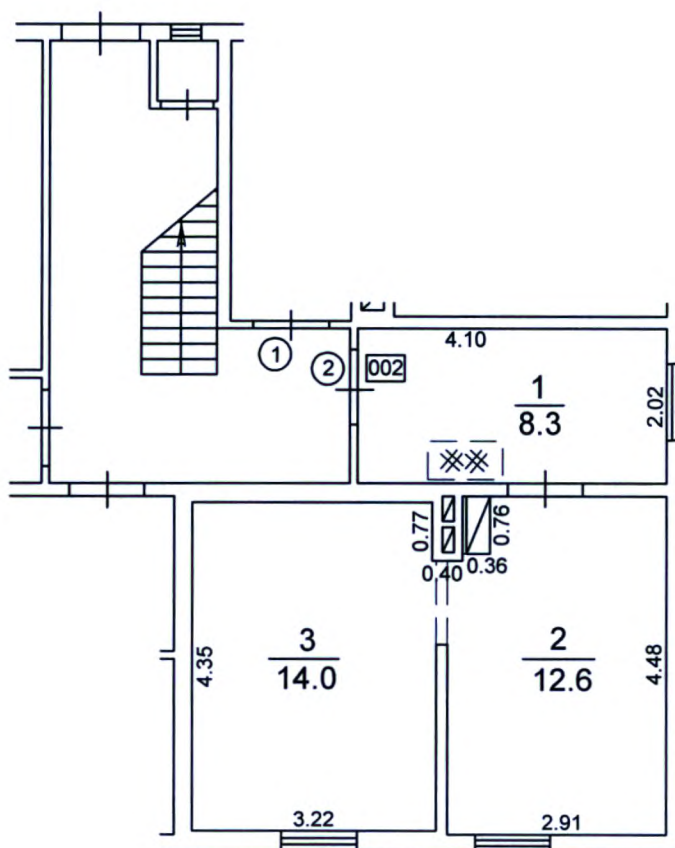
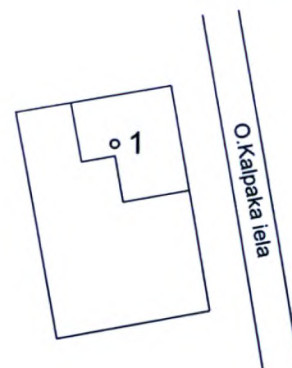
VALSTS ZEMES DIENESTA  
 VIDZEMES REĢIONĀLĀS NODAĻAS  
 Nekustamā īpašuma lietā Nr. 49/16  
 atsavināšanas aizliegumi un cita veida  
 apgrūtinājumi nav reģistrēti

### TELPU GRUPAS EKSPLIKĀCIJA

- Kopējā platība (kv.m.): 34.9
  - Dzīvokļa kopējā platība (kv.m.): 34.9
    - Dzīvokļa platība (kv.m.): 34.9
      - Dzīvojamā platība (kv.m.): 26.6
      - Dzīvokļa palīgtelpu platība (kv.m.): 8.3

Telpas numurs	Stāvs	Telpas nosaukums	Telpas veids	Telpas platība (kv.m.)	Telpas augstums (m)	Patvaļīgās būvniecības pazīme
1	1	Virtuve	Dzīvokļa palīgtelpa	8.3	2.9	
2	1	Istaba	Dzīvojamā telpa	12.6	2.9	
3	1	Istaba	Dzīvojamā telpa	14	2.9	

Būves punkta koordinātas Latvijas koordinātu sistēmā LKS - 92		
Būves punkta Nr.	X	Y
1	340375.89	666904.23



TELPU GRUPAS PLĀNS			
Telpu grupas kadastra apzīmējums		Stāva augstums	Mērogs
5001 001 0041 001 002		2.90	1 : 100
Sastādīja		Aija Āre	27.01.2009.