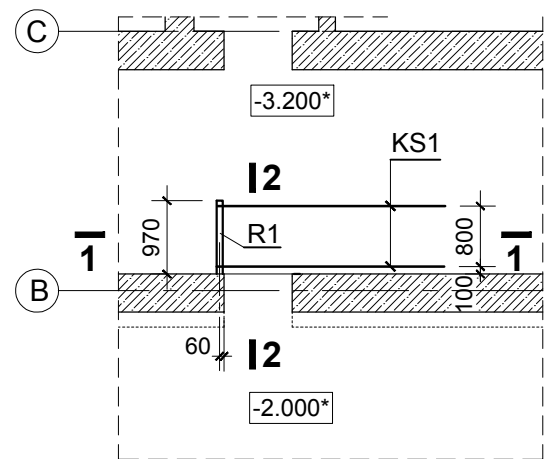
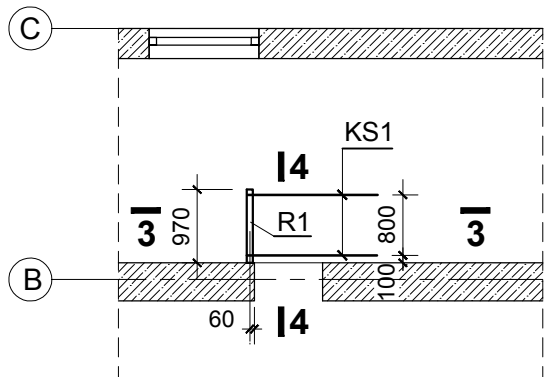


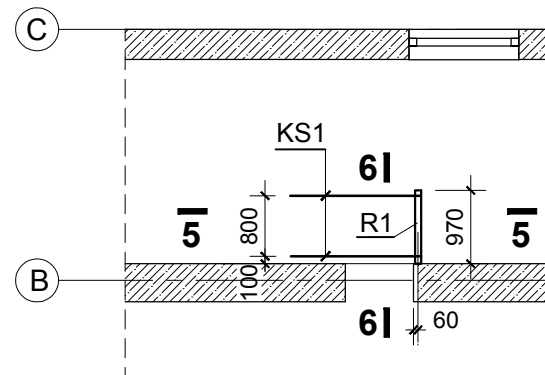
M 1:100



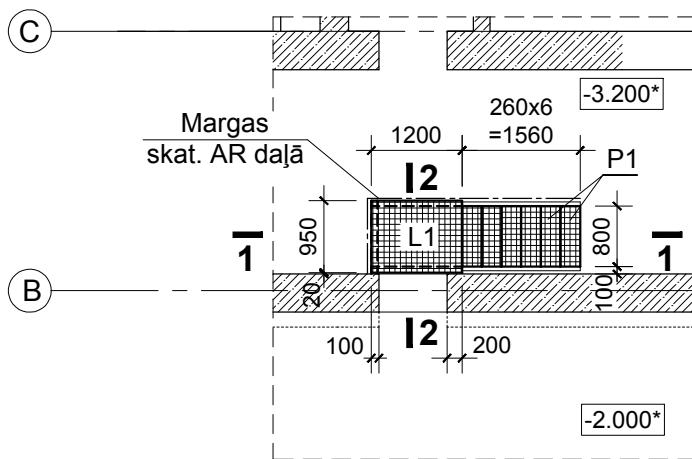
M 1:100



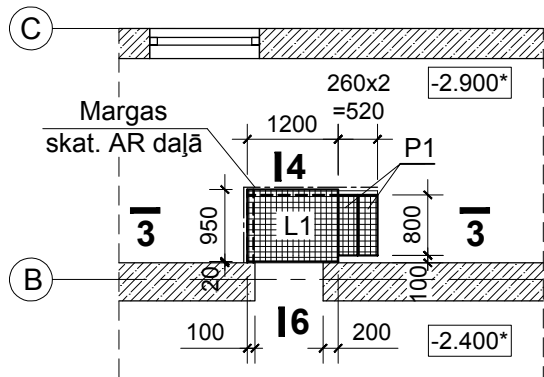
M 1:100



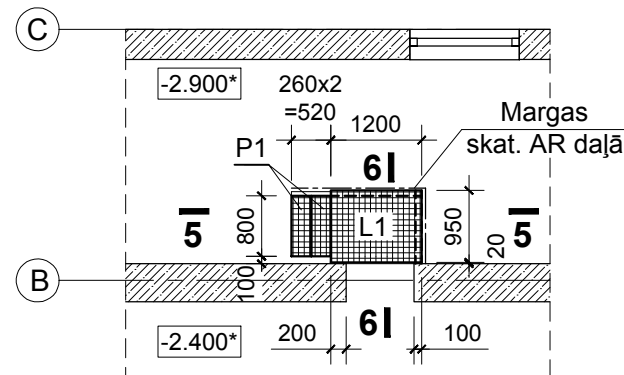
M 1:100



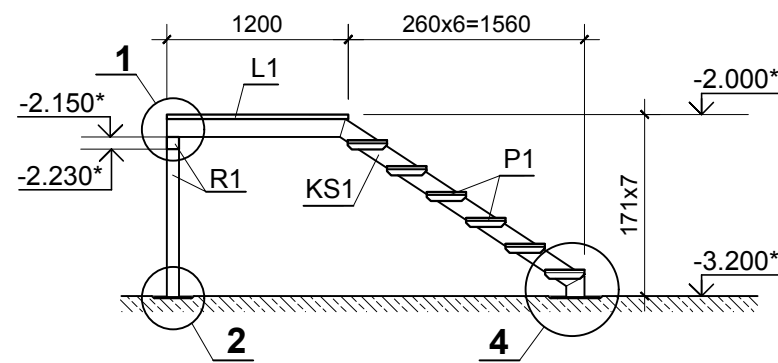
M 1:100



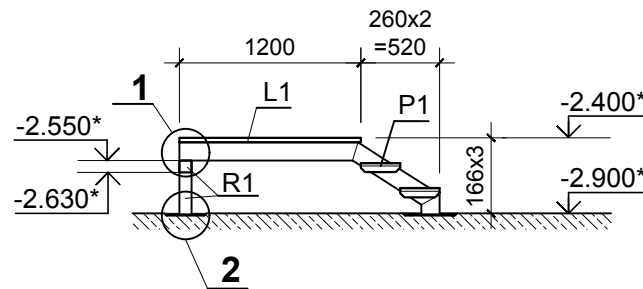
M 1:100



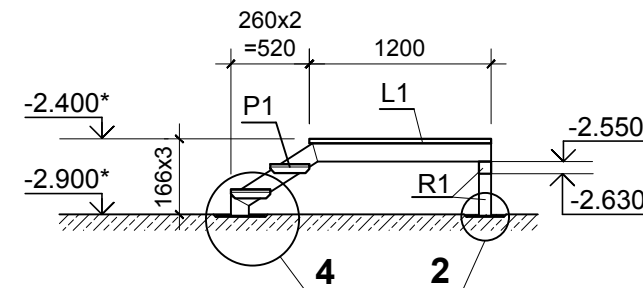
M 1:50



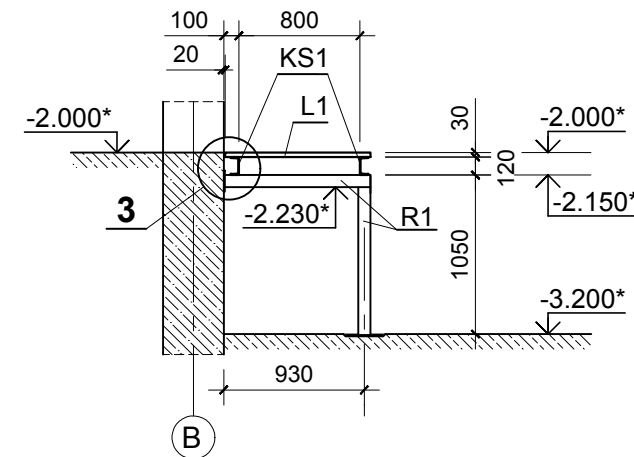
M 1:50



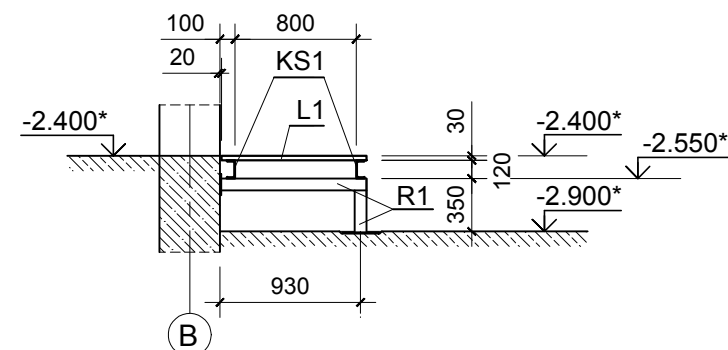
M 1:50



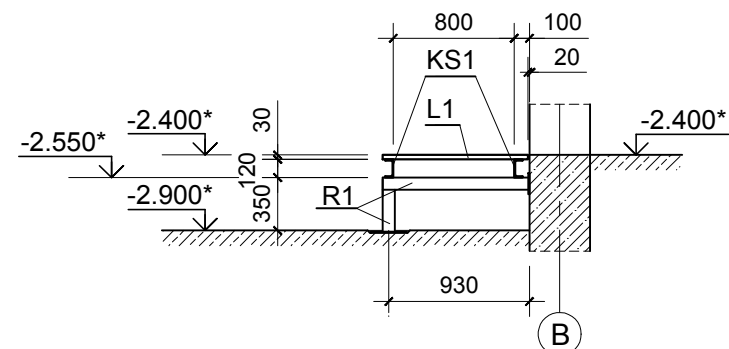
M 1:50



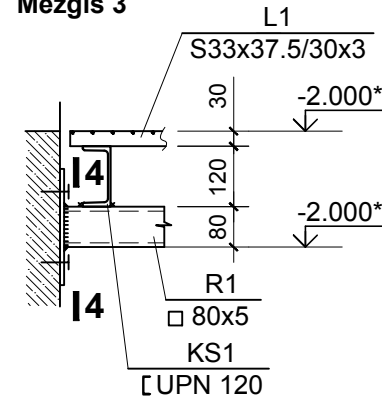
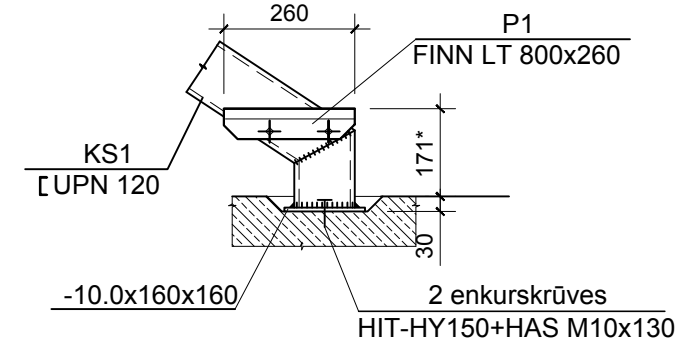
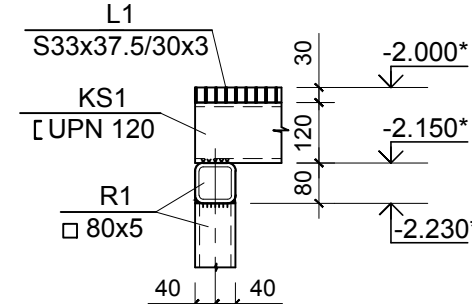
M 1:50



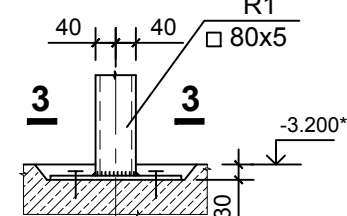
M 1:50



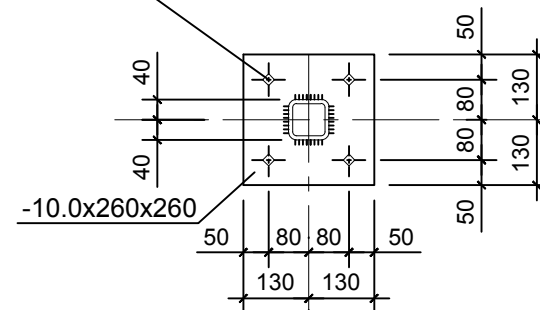
L1



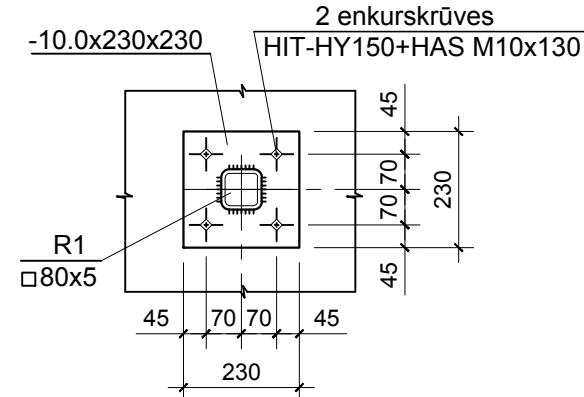
## 10 15




4 enkurskrūves  
T-HY150+HAS M10x130



2 enkurskrūves



1. Atzīmi un izmēri ar \* precizēt uz vietas.
2. Pirms materiālu un konstrukciju pasūtīšanas un izgatavošanas, veikt visu izmēru, piesaistu un augstuma atz. kontrolmērījumus dabā.
3. "MK" tipa rasējumi ir kā pamatojums detalizēto rasējumu "MKD" komplekta izstrādei.
4. Metāla konstrukcijas attīrīt ar smilšu vai krošu strūklu. Visu tērauda konstrukciju (elementu) atklāto virsmu aizsardzībai pret koroziju, tās nokrāsot ar emalju (divās kārtās), tās uzklājot uz vienas gruntējuma kārtas. Seguma kopējais biezums 120 mkm. Tērauda konstrukciju uguns aizsardzību nodrošināt ar ugunsdrošās krāsas.
5. Visus savienojumus, kuri nav noteikti, jāmetina pa elementu saskares kontūru ar nepārtrauktām šuvēm. Šuves katetes augstumu pieņemt ne lielāku par plānākā sametināmā elementa biezumu un ne mazāku par 5mm.
6. Margas sk. AR daļā.
7. Šo lapu skatīt kopā ar BK-.

<div></div> <p>Ernestīnes iela 24-4, Rīga LV-1046 Reģ.Nr. LV 40103502004 Tālr.: +371 67201880; 67201882 Fakss: +371 67201881 luisiv@luisiv.lv</p>				<p>PASŪTĪTĀJS:</p> <p>Gulbenes novada Dome, reģistrācijas Nr.90009116327, Ābeļu ielā 2, Gulbene, Gulbenes novads</p>		<p>ARHĪVA NR.: <b>LV-59-1</b></p>	
				<p>PASŪTĪTUMS:</p> <p><b>LV-59</b></p>		<p>MARKA:</p> <p><b>BK</b></p>	
Amats	Uzvārds	Paraksts	Datums	OBJEKTS:	STĀDIJA	LAPA	LAPAS
				Ēkas pārbūve, pielāgošana sociālās aprūpes centra vajadzībām."Jaungulbenes alejas", Jaungulbene, Jaungulbenes pag., Gulbenes novads	<b>BP</b>	<b>19</b>	
Būvpr.d.v.	T. Millersone			LAPAS NOSAUKUMS:	MEROGS:	1:100	
Konstr.	N. Kotkovska			Kāpnes K-7, K-8, K-8*.	DATUMS:		