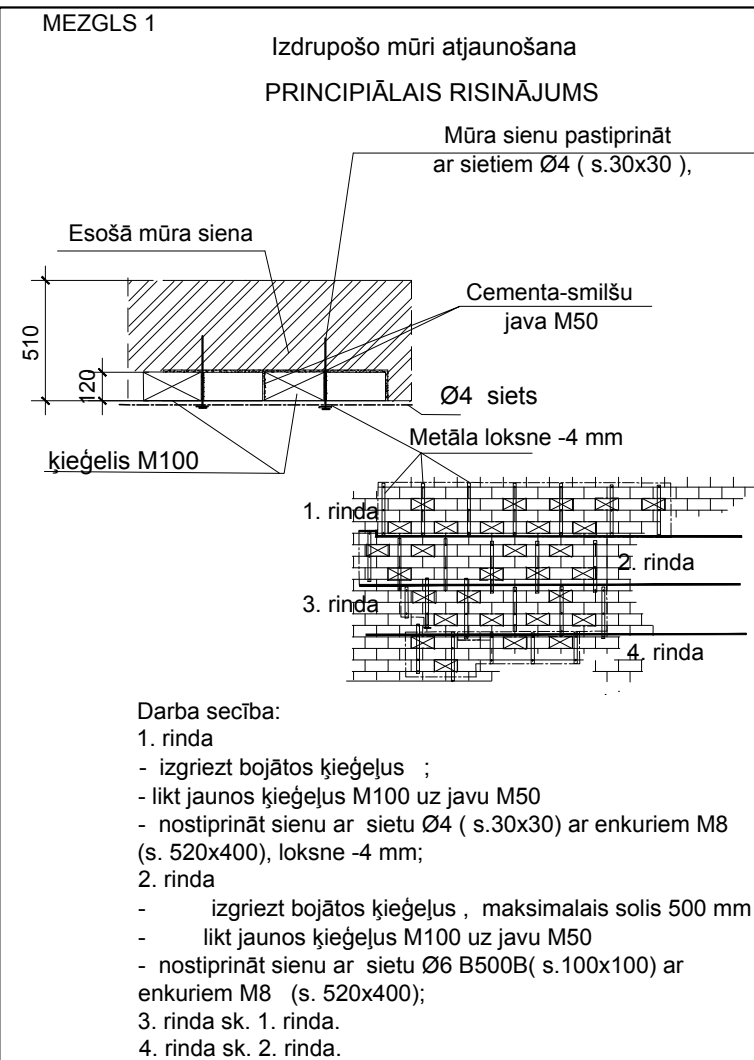
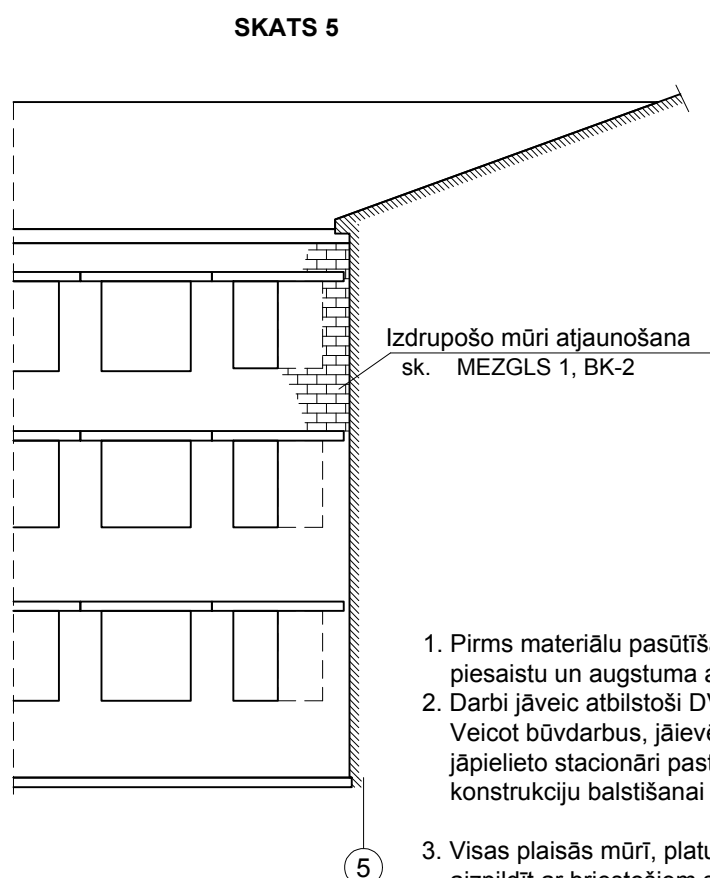
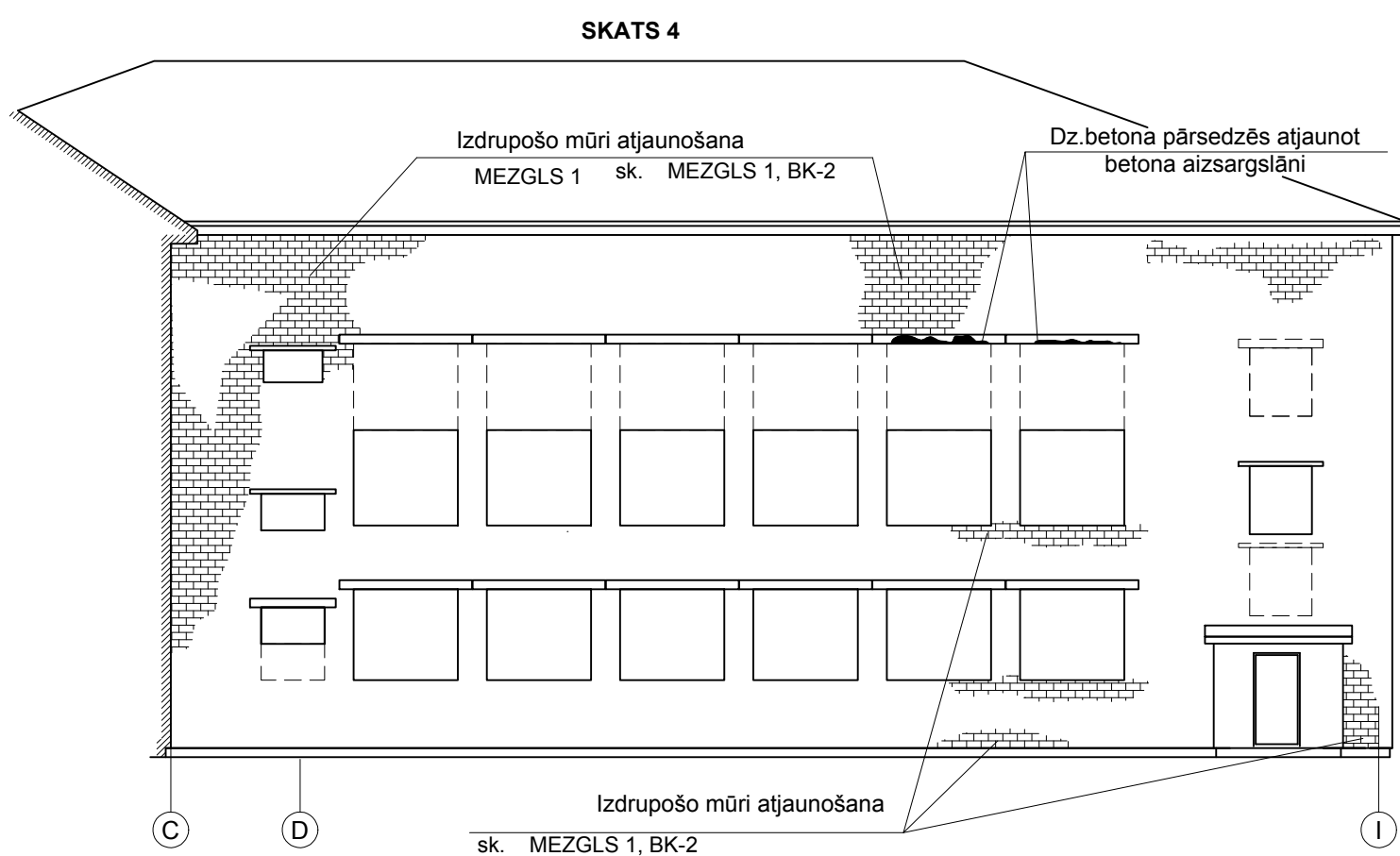
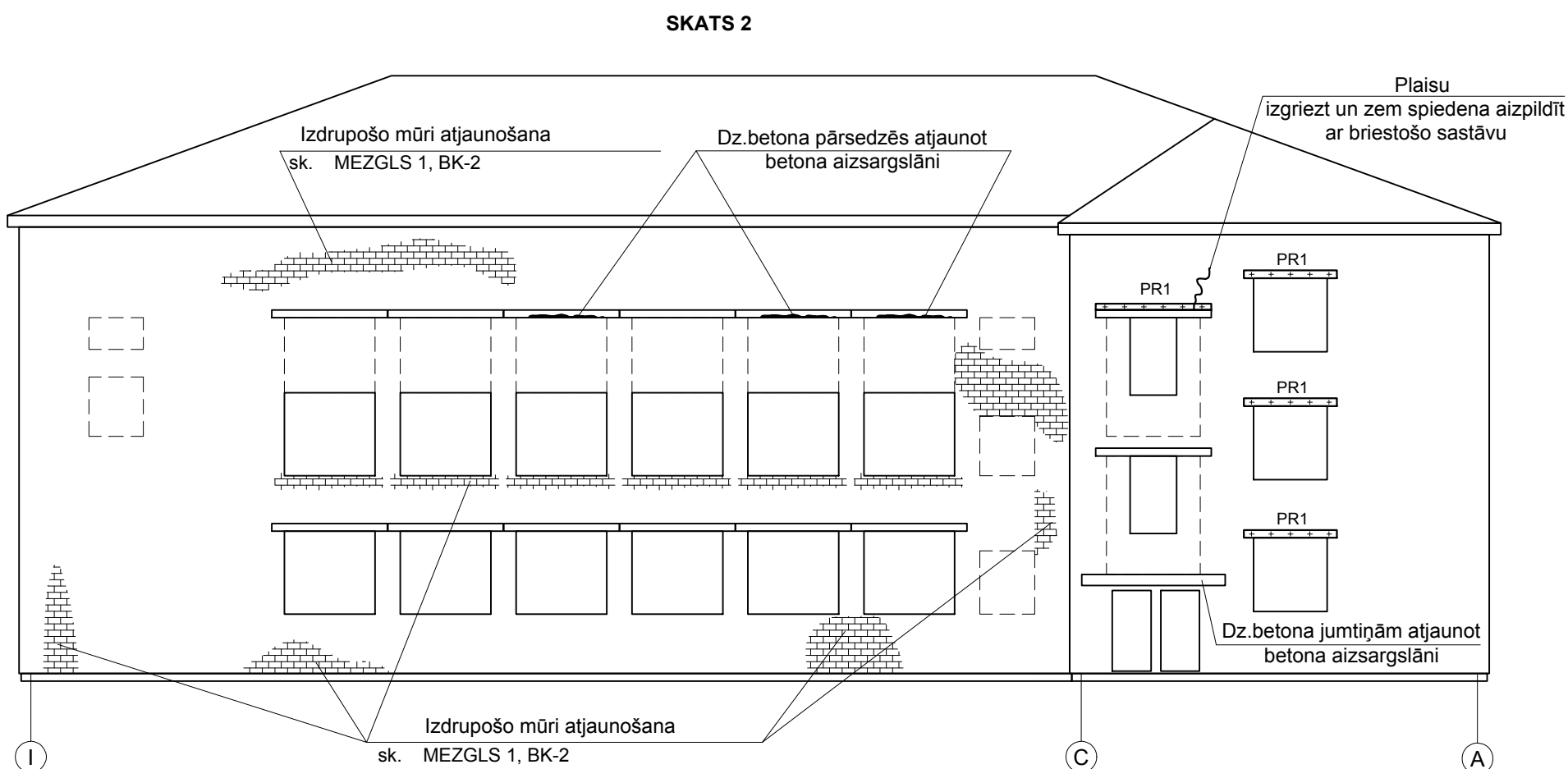
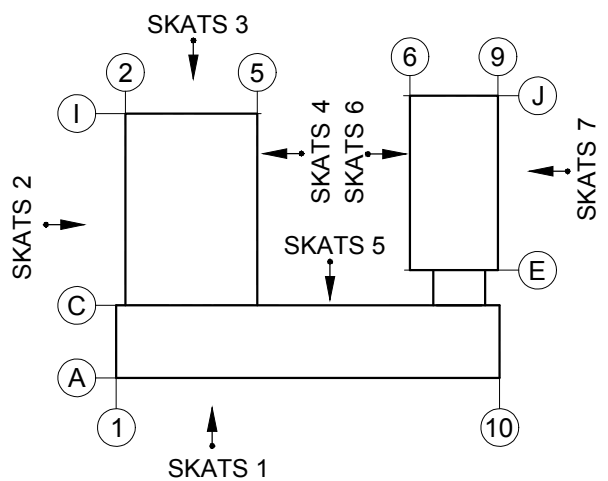
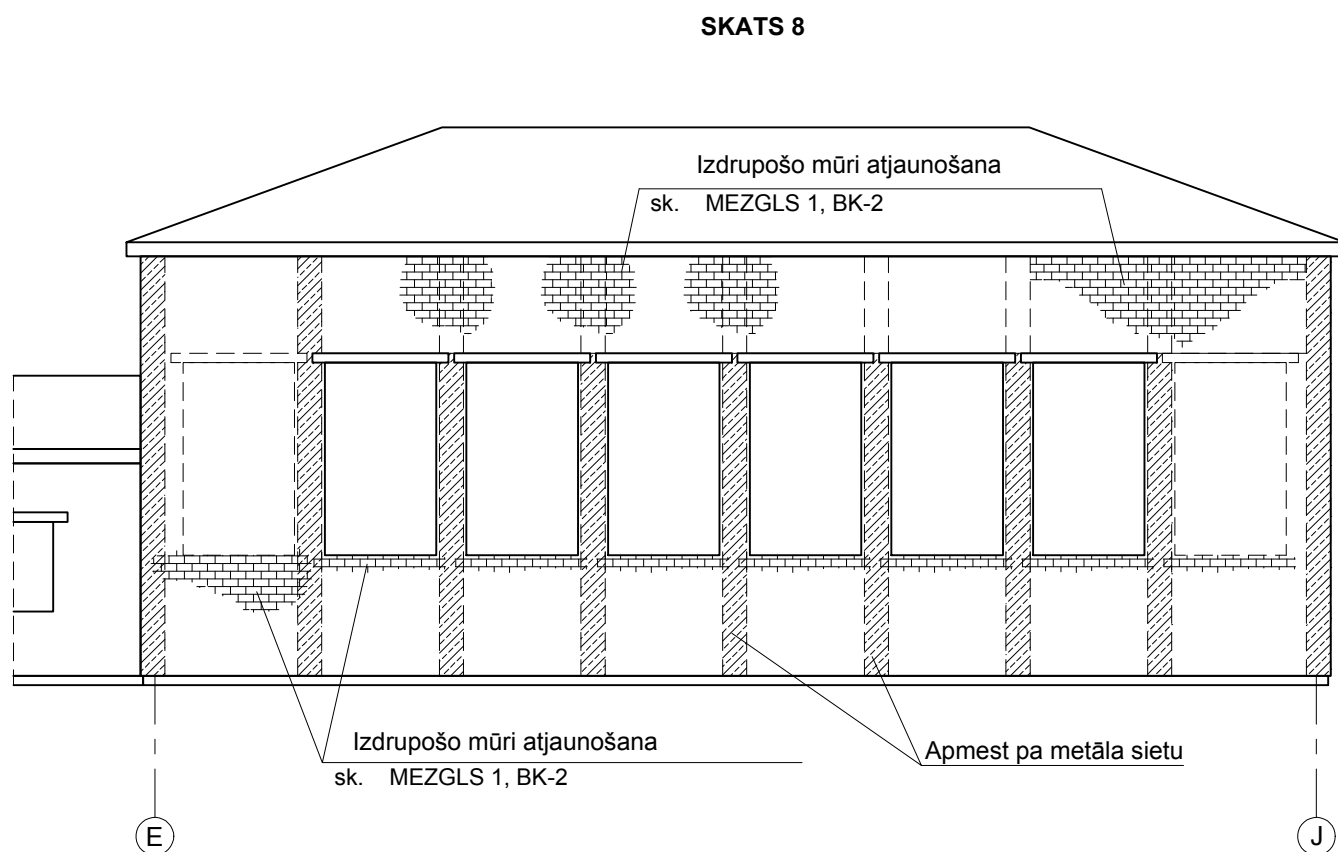



Marka	Apzīmējums	Nosaukums	Skaitis	Piezīm.
		Mūru atjaunošana	90.0 m ²	
		Ø4 siets	500.0 kg	
		Apmetums pa metāla sietu	68.0 m ²	
		Betona aizsargslāņa atjaunošana	16.2 m ²	
		Šuvju izšuvošana	950.0 t.m	



1. Pirms materiālu pasūtīšanas un izgatavošanas, veikt visu izmēru, pielesaht un augstuma atz. kontrolmērījumus dabā.
2. Darbi jāveic atbilstoši DVP, garantējot drošu darba apstākļus. Veicot būvdarbus, jāievēro "Drošības tehnika celtniecībā" noteikumi, jāpielieto stacionāri pastiprinājuma elementi (statņi, sijas) esošo konstrukciju balststāvē darba gaitā.
3. Visas plaisās mūrī, platumā 1...5mm, izgriezti uz zem spiedena aizpildīt ar briestošiem sastāviem, piem. Sika Grout-210 vai analogiem.
4. Visas izdubušās mūra šuves izšūvot ar cementa-smilšu javu.
5. Pārseidi PR sk. BK-23...BK-25.



 <p>Ernestīnes iela 24-4, Rīga LV-1046 Reģ.Nr. LV 40103502004 Tālr.: +371 67201880; 67201882 Fakss: +371 67201881 lusiv@lusiv.lv</p>				PASŪTĪTĀJS: <p>Gulbenes novads Dome, reģistrācijas Nr.90009116327, Ābeļu ielā 2, Gulbene, Gulbenes novads</p>				ARHĪVA NR.: <p>LV-59-1</p>			
				PASŪTĪTĀJUMS: <p>LV-59</p>				MARKA: <p>BK</p>			
OBJEKTS:				STĀDĪJA				LAPA			
<p>Ēkas pārbūve, pielāgošana sociālās aprūpes centra vajadzībām: Jaungulbenes alejas, Jaungulbene, Jaungulbenes pag., Gulbenes novads</p>				<p>BP</p>				<p>2</p>			
LAPAS NOSAUKUMS:				MĒROGS:				1:150			
<p>Fasādes atjaunošanas shēmas.</p>				DATUMS:							