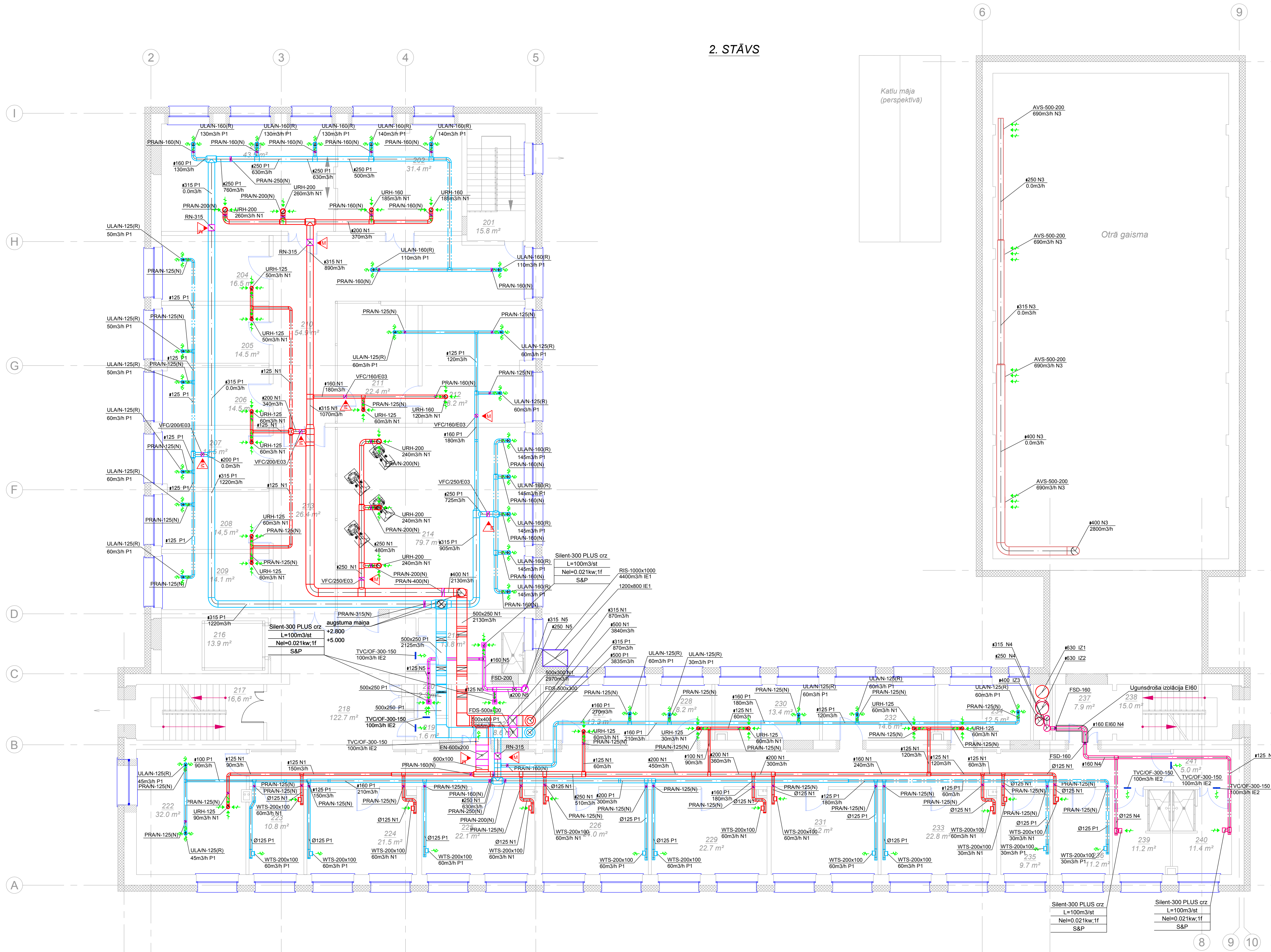


2. STĀVS



2. STĀVA
TĒLPU EKSPĻIKĀCIJA

TĒLPAS Nr.	NOSAUKUMS	PLA, m
201	Kāpņu telpa	15.
202	Ergoterapijas telpa	31.
203	Fizioterapijas telpa	43.
204	Mediķis	16.
205	Soc. darbinieks	14.
206	Ārsta kabinets	14.
207	Palāta (2 vietas)	14.
208	Palāta (1 vieta)	14.
209	Palāta (2 vietas)	14.
210	Gaitenis	54.
211	Lietvedes kabinets	22.
212	Direktora kabinets	28.
213	Gaitenis	26.
214	Atpūtas/ rekreācijas zona	79.
215	Invalīdu tualete/ duša	13.
216	Lifts	13.
217	Kāpņu telpa	16.
218	Gaitenis	12.
219	Priekštelpa	1.6
220	Tualete	2.3
221	Invalīdu tualete/ vanna	8.6
222	Palāta (3 vietas)	32.
223	Aprūpes telpa	10.
224	Palāta (2 vietas)	21.
225	Palāta (2 vietas)	22.
226	Palāta (2 vietas)	21.
227	Palāta (2 vietas)	13.
228	Palāta (1 vieta)	8.2
229	Palāta (2 vietas)	22.
230	Palāta (2 vietas)	13.
231	Palāta (2 vietas)	21.
232	Palāta (2 vietas)	14.
233	Palāta (2 vietas)	22.
234	Palāta (2 vietas)	12.
235	Palāta (1 vieta)	9.7
236	Palāta (1 vieta)	11.
237	Palīgtelpa	7.9
238	Kāpņu telpa	15.
239	Duša/ tualete	11.
240	Duša/ tualete	11.
241	Priekštelpa	5.6
Kopā:		87

lūsis V Ernestīnes iela 24-4, Rīga LV-1046 Reģ. Nr. LV 40103502004 Tālr.: +371 67201880, 67201882 Fakss: +371 67201881 luisiv@luisiv.lv				PASŪTĪTĀJS: Gulbenes novada Dome, reģistrācijas Nr. 90009116327, Ābeļu ielā 2, Gulbene, Gulbenes novads		ARHĪVA NR.: LV-59-1 PASŪTĪTĀJS: LV-59 AVK	
Amats:	Uzvārds:	Paraksts:	Datums:	OBJEKTS: Eikas pārbaude pielāgošana sociālās grupēs centra vajadzībām "Jaungulbenes alejas", Jaungulbene, Jaungulbenes pag., Gulbenes novads	STADIJA BP	LAPA AVK-13	LAPAS 22
Darīj. vadīt.	O. Krečetova						
Izstrādāja	O. Krečetova			LAPAS NOSAUKUMS: VENTILĀCIJA, 2. STĀVA PLĀNS	MĒROGS: 1:100		