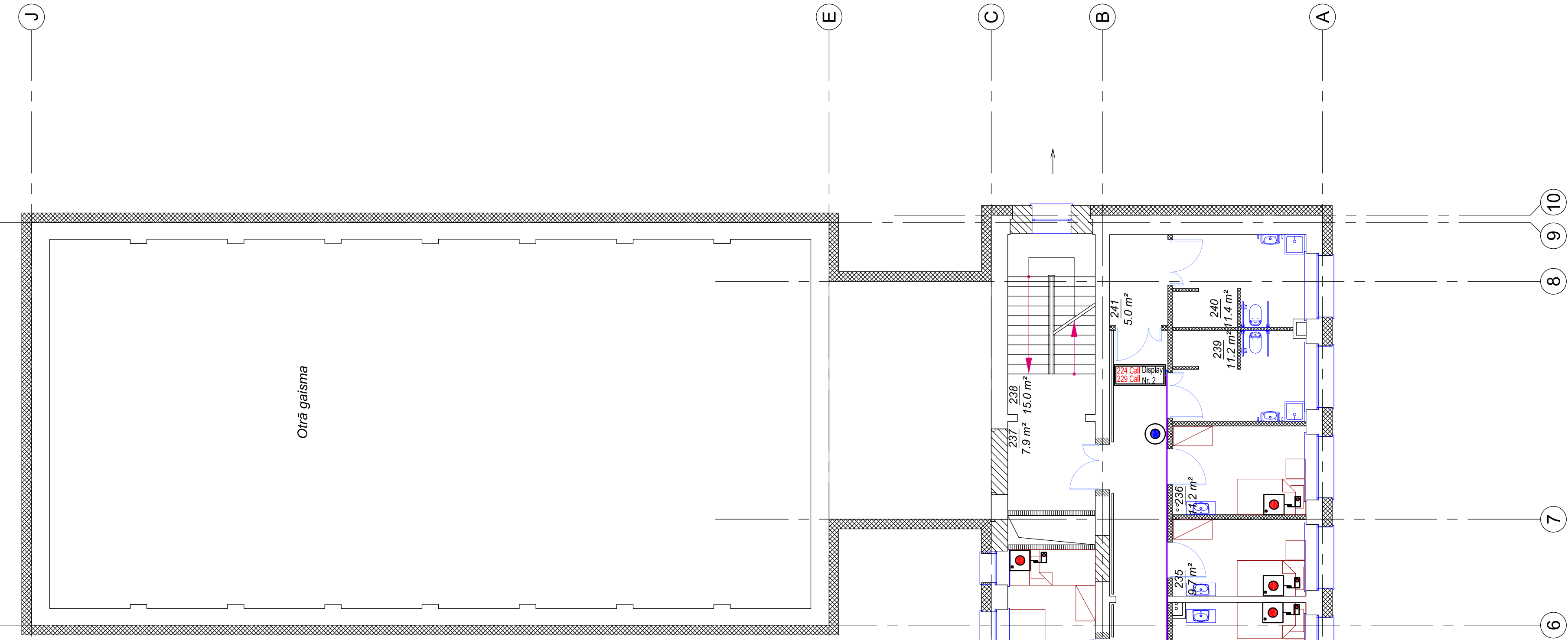
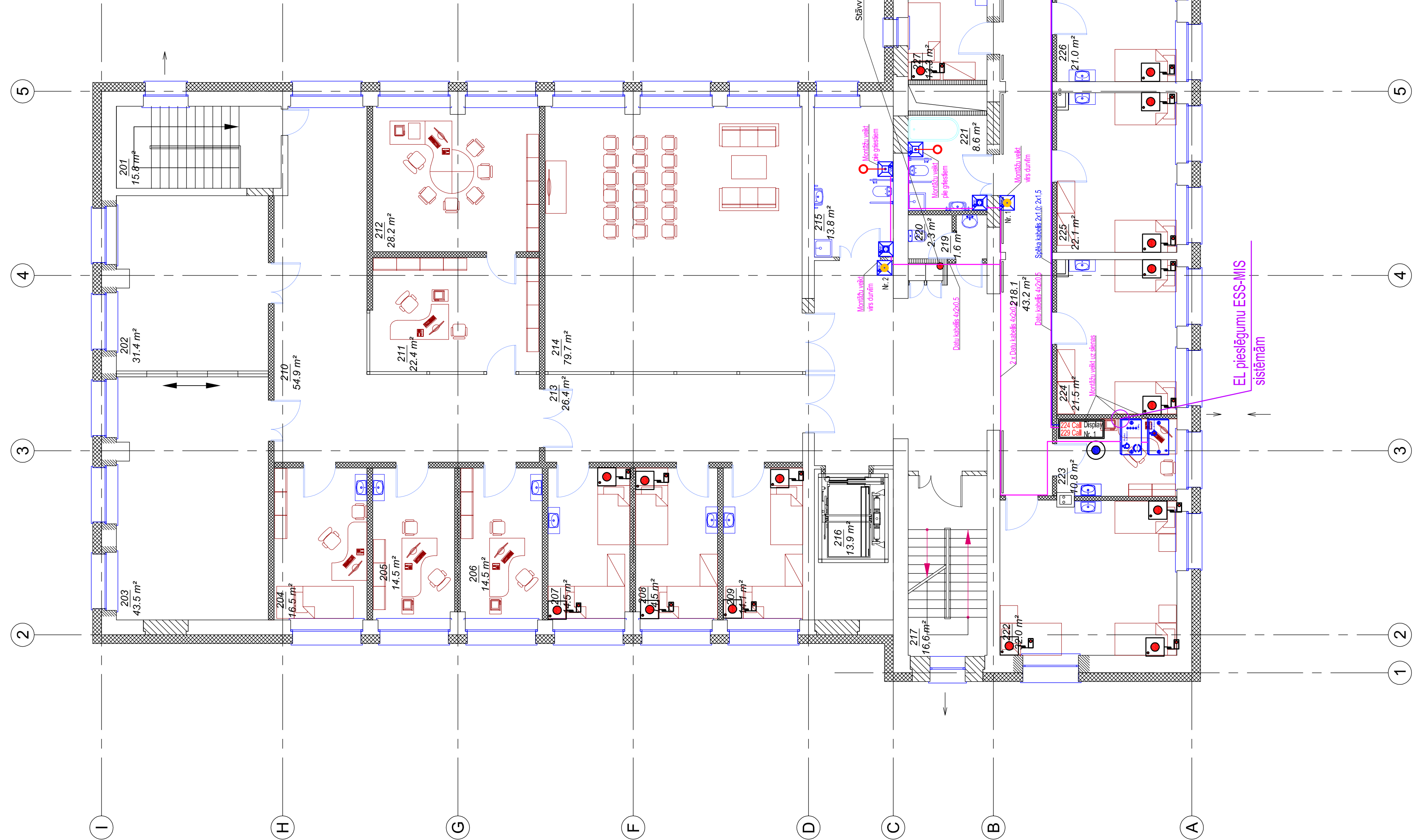


2. STĀVS



CELPAŠ Nr.	NOSAUKUMS	PLATĪBA m²
201	Kāpņu telpa	15.8
202	Ergoterapijas telpa	31.4
203	Fizioterapijas telpa	43.5
204	Medicīna	16.5
205	Soc. darbinieks	14.5
206	Arsta kabinets	14.5
207	Palāta (2 vietas)	14.5
208	Palāta (2 vietas)	14.5
209	Palāta (2 vietas)	14.1
210	Gaitenis	54.9
211	Lietvedības kabinets	22.4
212	Direktora kabinets	28.2
213	Gaitenis	26.4
214	Atpūtas/rekreācijas zona	79.7
215	Invalidu tualetes/duša	13.8
216	Lifts	13.9
217	Kāpņu telpa	16.6
218	Gaitenis	41.7
218.1	Gaitenis	36.4
218.2	Gaitenis	43.2
219	Priekštelpa	1.6
220	Tualetes	2.3
221	Invalidu tualetes/vanna	8.8
222	Palāta (3 vietas)	32.0
223	Aprūpes telpa	10.8
224	Palāta (2 vietas)	21.5
225	Palāta (2 vietas)	22.2
226	Palāta (2 vietas)	21.0
227	Palāta (2 vietas)	13.3
228	Palāta (1 vieta)	8.2
229	Palāta (2 vietas)	22.7
230	Palāta (2 vietas)	13.4
231	Palāta (2 vietas)	21.2
232	Palāta (2 vietas)	14.6
233	Palāta (2 vietas)	22.8
234	Palāta (2 vietas)	12.0
235	Palāta (1 vieta)	9.7
236	Palāta (1 vieta)	11.2
237	Palīgietelpa	7.5
238	Kāpņu telpa	15.0
239	Duša/tualetes	11.2
240	Duša/tualetes	11.4
241	Priekštelpa	5.0
Kopā:		376.3

Apz.	Nosaukums
	Bezvadu LED izsaukuma saņemšanas monitors Y-900
	Bezvadu Māsu izsaukuma poga Y-SW-G33
	Bezvadu Māsu izsaukuma atsaucšanas poga Y-A1-BC
	Datu kabelis 4x2x0.5
	Spēka kabelis 2x1.0; 2x1.5
	Bezvadu signāla pastiprinātājs Y-Q4
	Barošanas bloka panelis Invalidu WC izsaukuma signalizācijas sistēmai
	Barošanas bloka paneļa dalītājs 4 abon. Invalidu WC izsaukuma signalizācijas sistēmai
	Durvju indikācijas lampa Invalidu WC izsaukuma signalizācijas sistēmai
	Izsaukuma atsaucšanas poga Invalidu WC izsaukuma signalizācijas sistēmai
	Izsaukuma poga Invalidu WC izsaukuma signalizācijas sistēmai

		PASŪTĪTĀJS		APRĒGA VEĻ.		DATUMS:	
Ermeslājs Nr. 244, Rīga LV-1046 Reģistrācijas Nr. 90009116327 Tālrunis: +371 67201880, 67201882 Fakss: +371 67201881 lsv@lsv.lv		Gulbenes novads Doma reģistrācijas Nr. 90009116327 Ābeļu ielā 2, Gulbene, Gulbenes novads		LV-59-1		31.10.2016	
Amats:		Darbības:		PASŪTĪTĀJS:		ESS-MIS	
Uzdevums:		Darbības:		LAPA:		8	
G. Hildebrants		G. Hildebrants		BP		ESS-MIS-5	
Izstrādāja:		LAPA NOSAUKUMS:		STADIJA:		MĒMĒGŠ:	
		2. STĀVA PLĀNS AR ESS-MIS TĪKLIEM		M = 1:100			