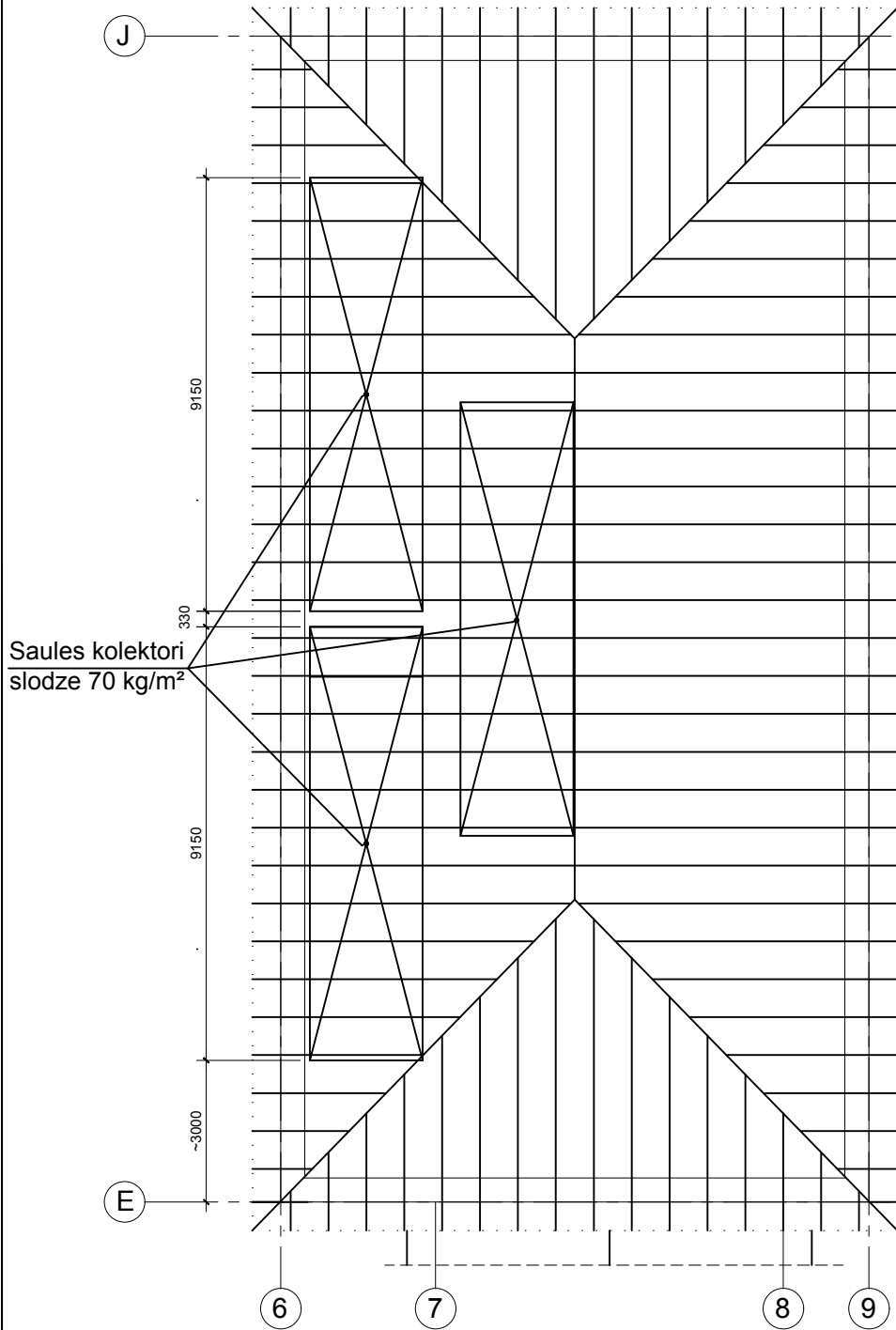
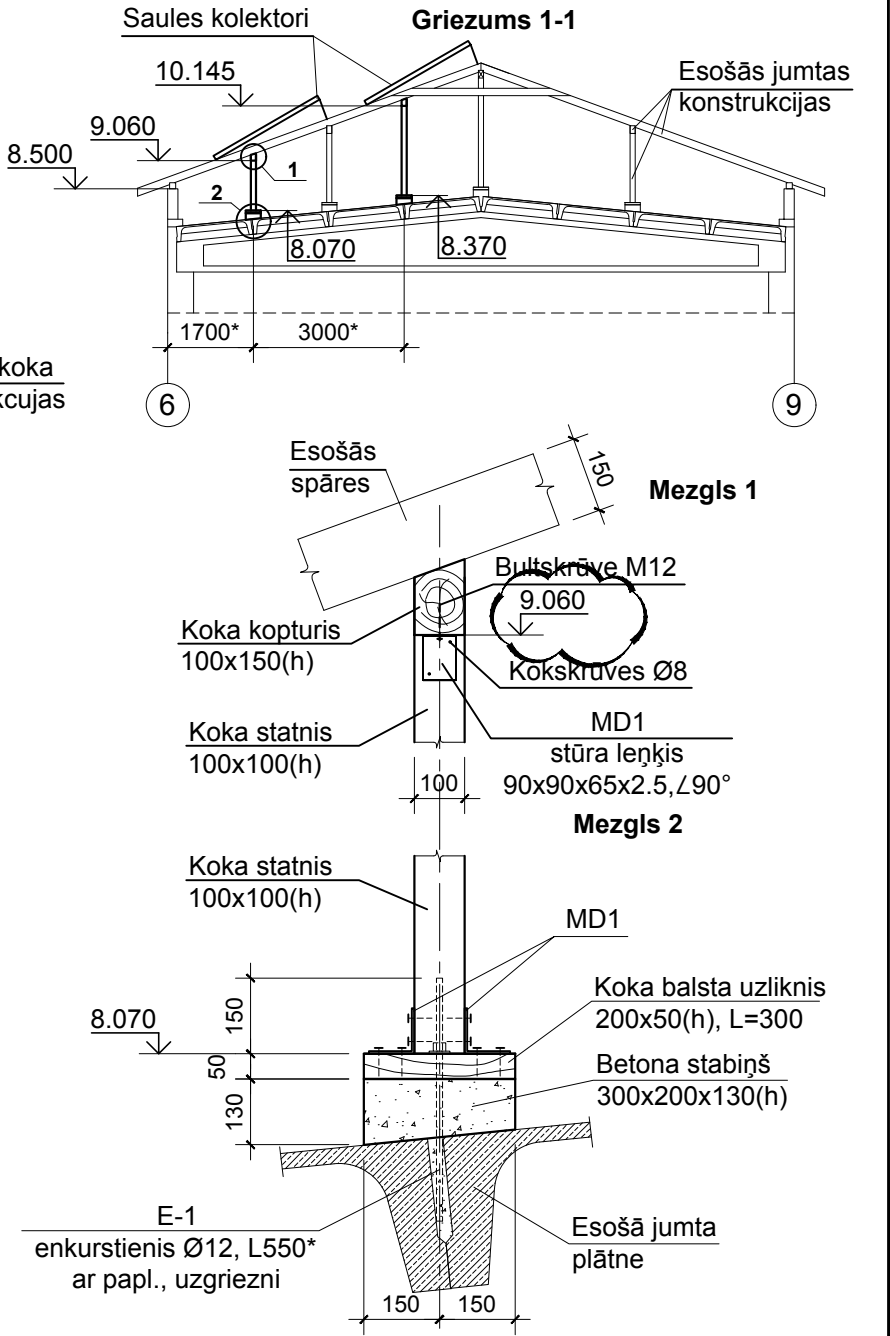
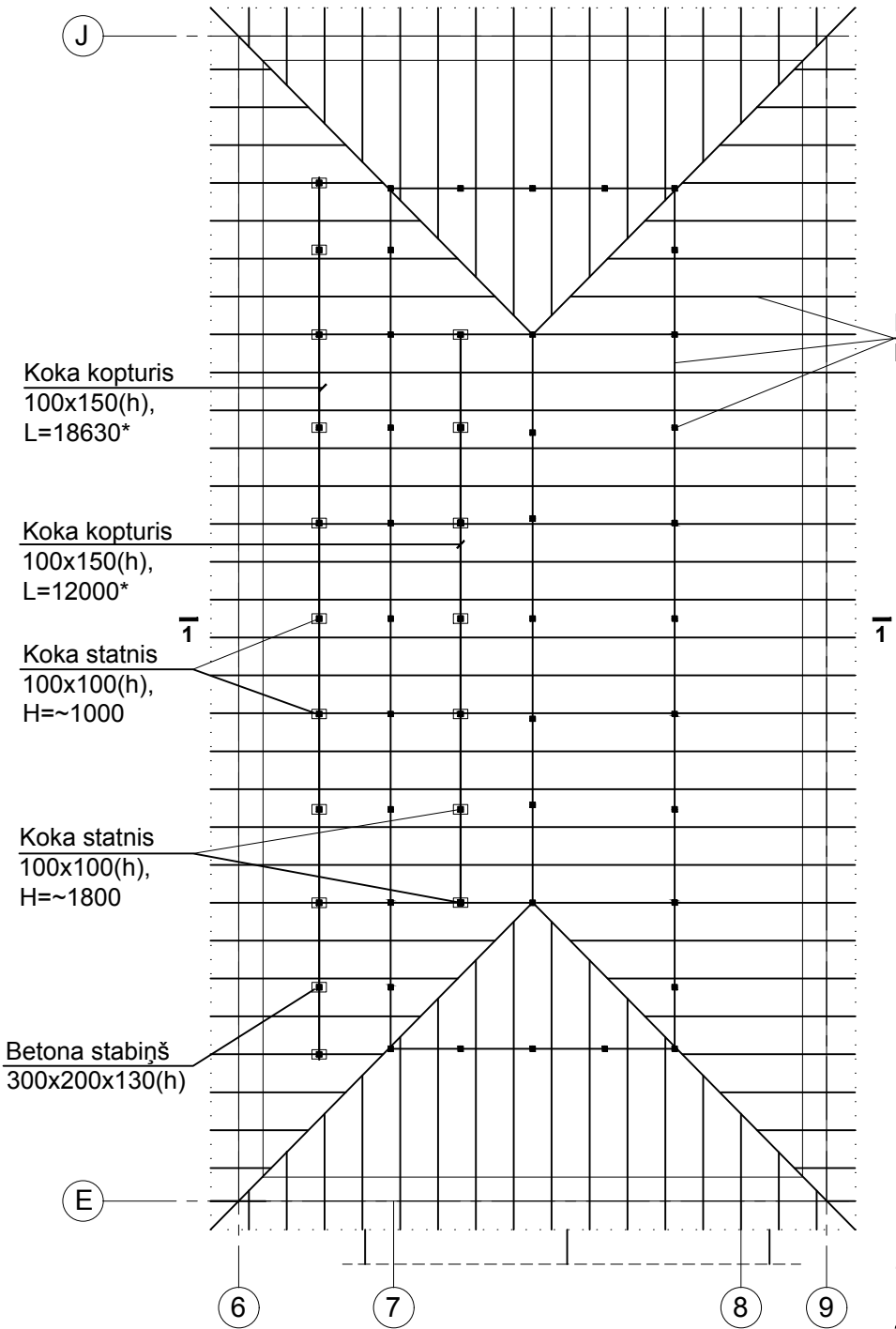


SAULES KOLEKTORU IZVIETOJUMA SHĒMA




SPĀRES ELEMENTU PASTIPRINĀŠANAS IZVIETOJUMA SHĒMA



1. Pirms materiālu un konstrukciju pasūtīšanas un izgatavošanas, veikt visu izmēru, piesaistu un augstuma atz. kontrolmērījumus dabā.
2. Par nosacīto atz. 0.000 pieņemts pirma stāva tīrās grīdas līmenis.
3. Visas koka konstrukcijas izbūvēt no 2.šķiras skuju koka zaģmateriāliem ar mitrumu ne lielāku par 20%. Koka konstrukciju saskārsanas vietas ar mūri vai betona virsmām izolēt ar 2 kārtām ruberoīda.
4. Betona stabiņus izbūvēt no betona klases C16/20.
5. Pirms betona stabiņu izbūves nepieciešams izkalt pārseguma paneļu saduršuves caurumus un iebūvēt enkurstieņus ar fiksāciju betonā.

PAMATBŪVMATERIĀLU SPECIFIKĀCIJA

Marka	Apzīmējums	Nosaukums	Skaits	Piezīm.
		Kokmateriāli		
		□ 100x100	0.25 m³	C22
		□ 100x150	0.50 m³	C22
		□ 50x200	0.06 m³	C22
E1		Enkurstienis Ø12x400	18 gab.	
MD1	VORMANN 70925 000	Stūra leņķis 90x90x65x2.5, ∠90°	72 gab.	
		Betons C16/20	0.14 m³	

<div></div> <div>Ernestīnes iela 24-4, Rīga LV-1046 Reģ.Nr. LV 40103502004 Tālr.: +371 67201880; 67201882 Fakss: +371 67201881 lusisv@lusisv.lv</div>				PASŪTĪTĀJS:  Gulbenes novada Dome, reģistrācijas Nr.90009116327, Ābeļu ielā 2, Gulbene, Gulbenes novads		ARHĪVA NR.:  LV-59-1			
						PASŪTĪJUMS:  LV-59		MARKA:  BK	
Amats	Uzvārds	Paraksts	Datums	OBJEKTS:  Ēkas pārbūve, pielāgošana sociālās aprūpes centra vajadzībām."Jaungulbenes alejas", Jaungulbene, Jaungulbenes pag., Gulbenes novads		STĀDIJA	LAPA	LAPAS	
						BP	22		
Būvpr.d.v.	T. Millersone			LAPAS NOSAUKUMS:  Spāres pastiprināšana asīs 6-9/E-J (saules kolektoros vietā).		MĒROGS:  1:150			
Konstr.	N. Kotkovska					DATUMS:			