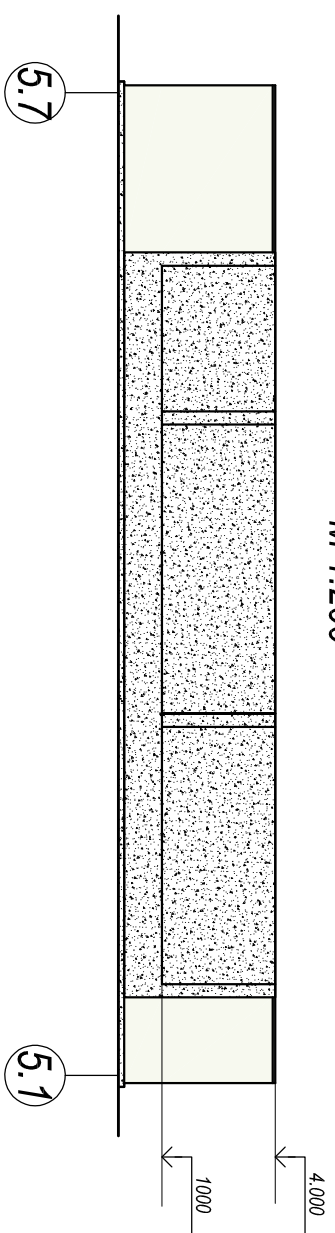
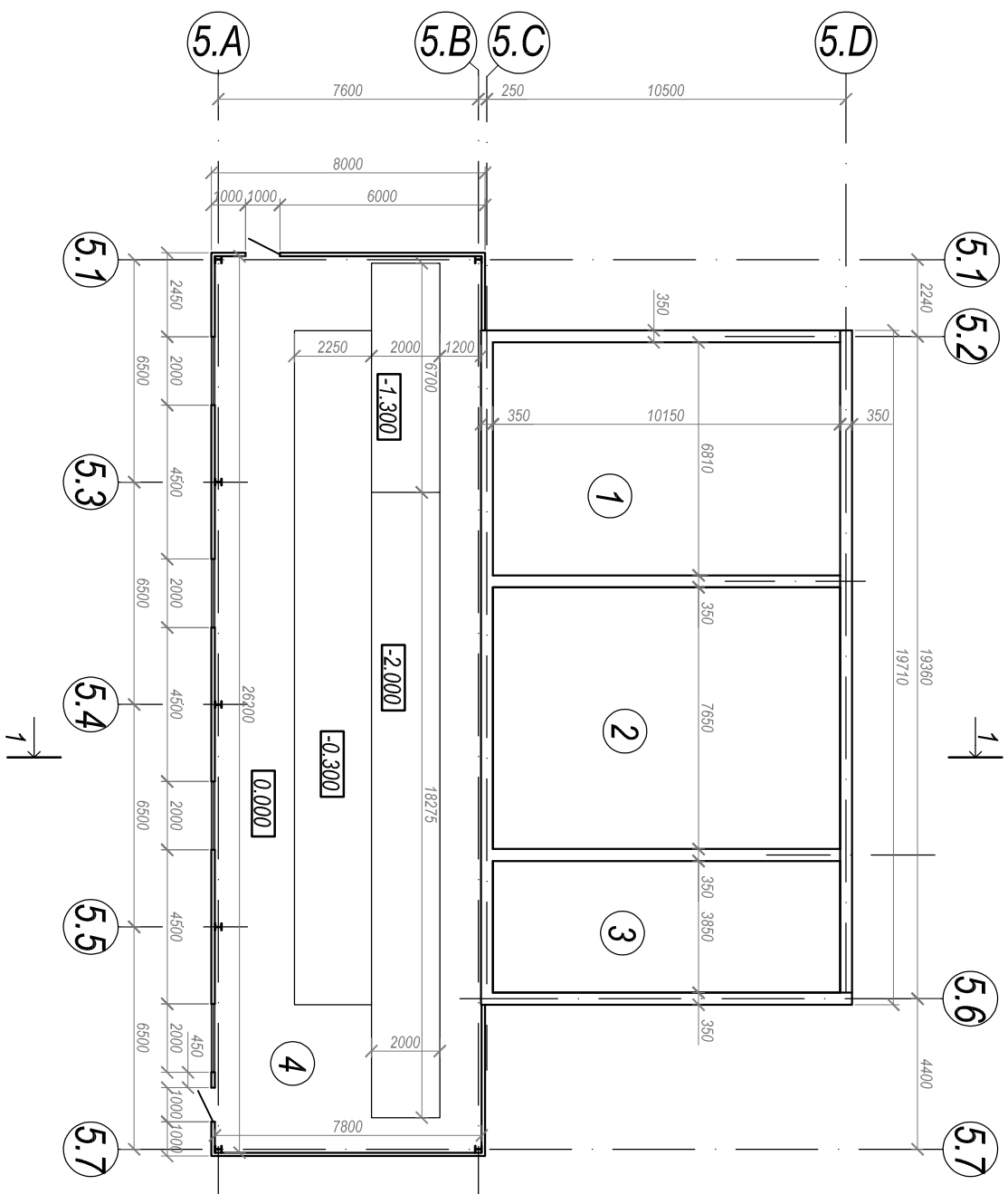
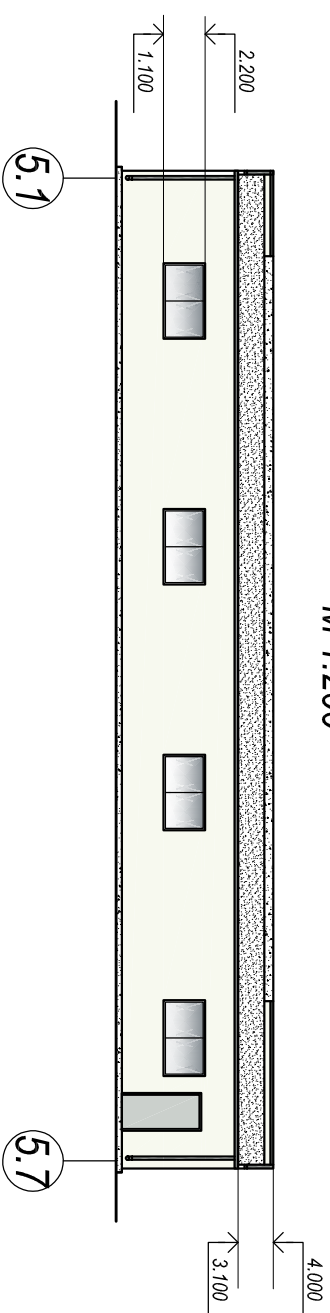


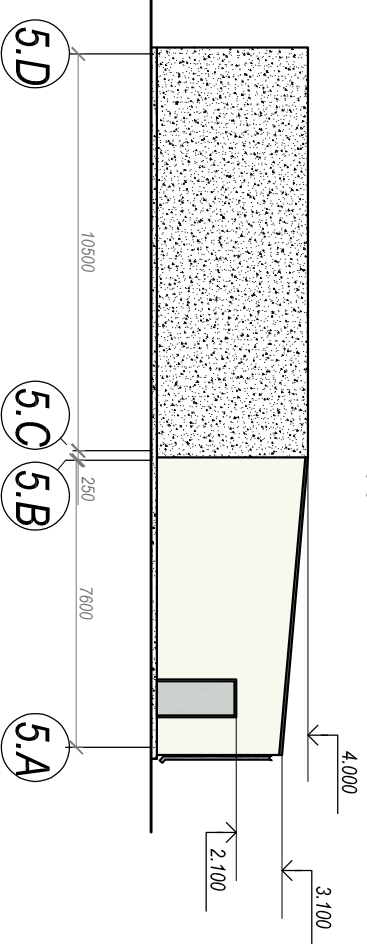
PLĀNS
M 1:200



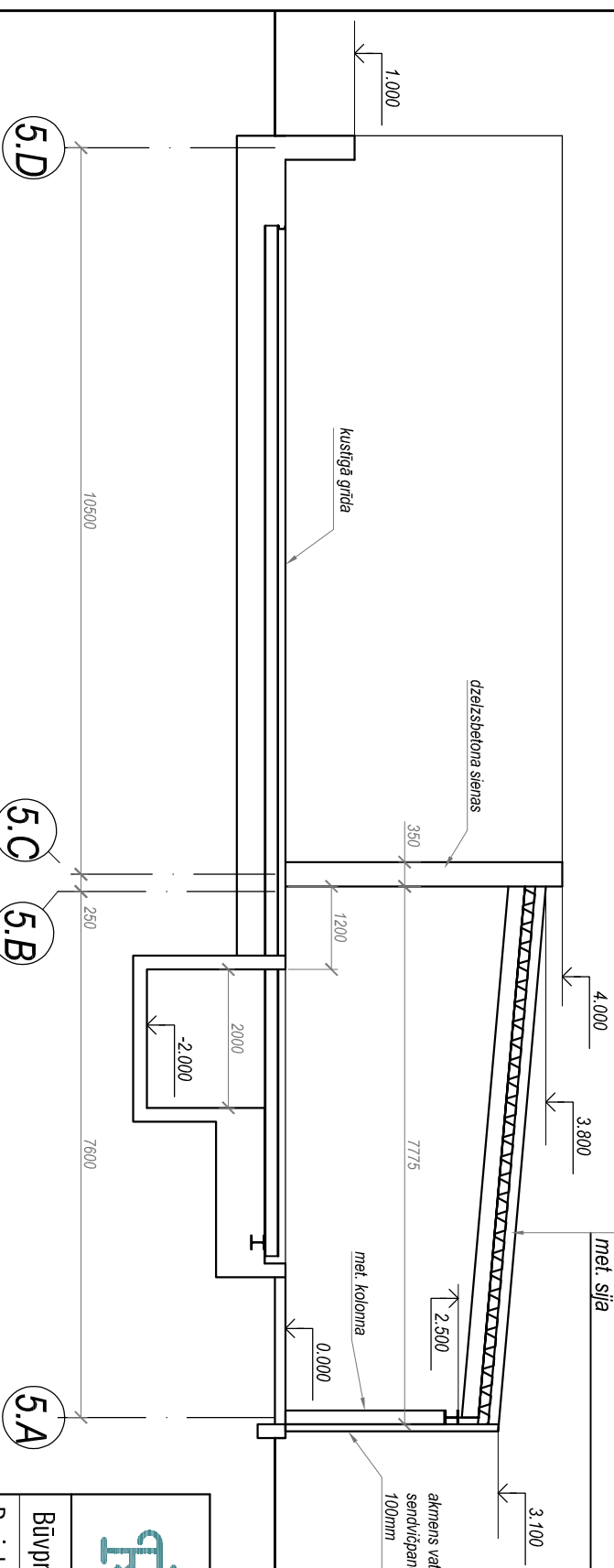
AUSTRUMU FASÄDE
M 1:200



DIVNIDU FASĀDE
M 1:200








GRIEZUMS 1-1
M 1:100




modificētā bitumena hidroizolācijas membrāna - 2 kārtas
akmens vate 100+50mm
nesošā profilksne 153mm
met. siļa

Pieņemtie apzīmējumi

TELPU EKSPLIKACIJA

	betona virsmas (sienas, cokols)
	sienas - akmens vates senviņpaneļi 100mm, h=1.1m, krāsu tonis RAL 9010
	ārdurvis, vārti tonis RAL 7035
	modificēta bitumena jumta
	hidroizolācija

<div><div><div><div>SIA RĒZEKNES BŪVPROJEKTS</div><div>ATBRĪVOŠANAS ALEJA 90, RĒZEKNE, LV-4601</div><div>tel/fax +371 64633886</div></div></div></div>				SIA "AVOTI SWF"		44-16
KOKSKAIDU GRANULU RAŽOTĒNE "AVOTI", LIZUMA PAGASTS, GULBENES NOVADS						
Būvpr. vad.	J. Zīmeļš	10.05.2016.	MIKROŠĶELDAS GLABĀTAVA			
			Stadija	Lapa		
Projektētājs	D. Supe	10.05.2016.	PLĀNS			
			GRIEZUMS 1-1			
			Mērogs	1:100, 1:200		
			FASĀDES			