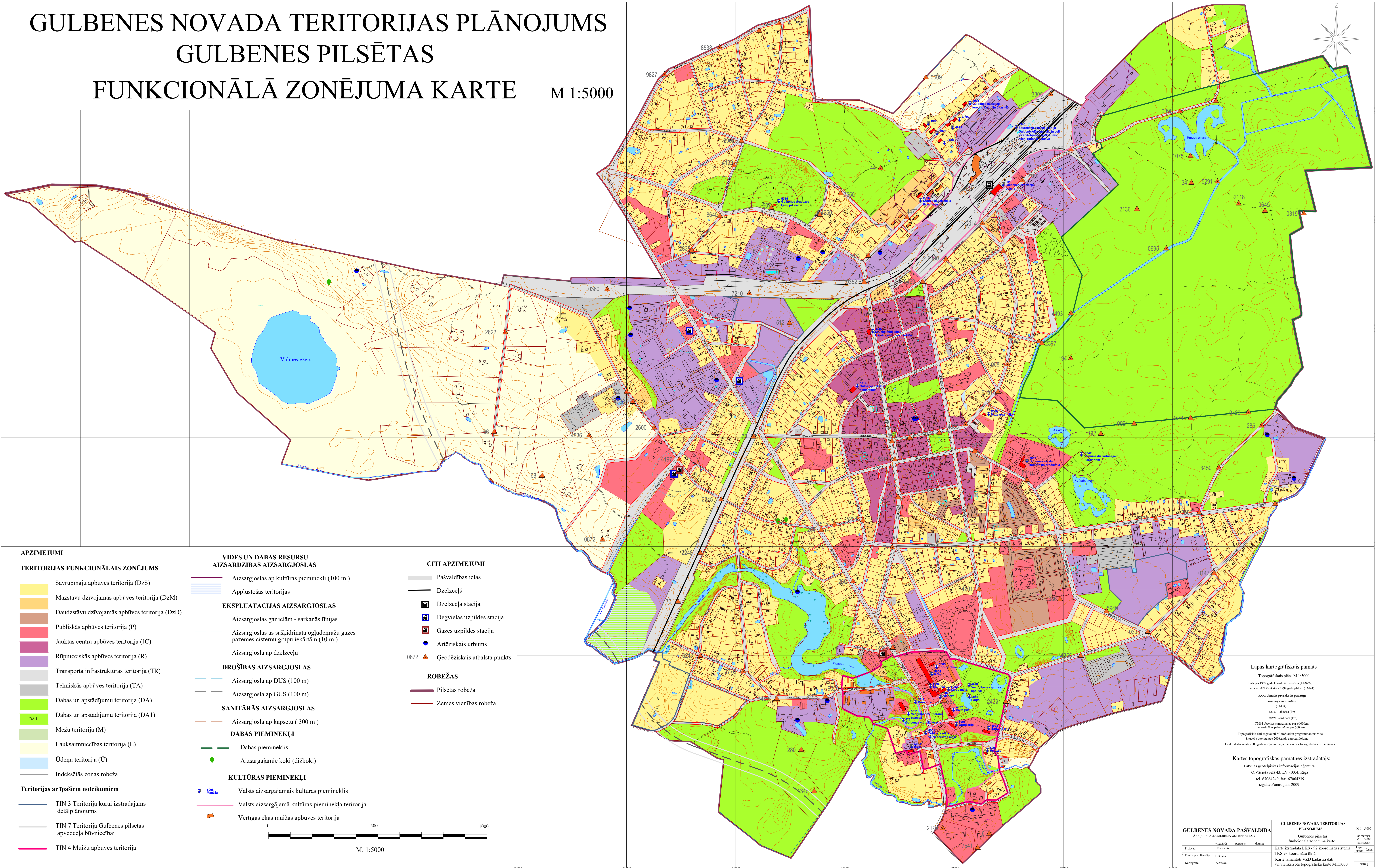


GULBENES NOVADA TERITORIJAS PLĀNOJUMS
GULBENES PILSĒTAS
FUNKCIONĀLĀ ZONĒJUMA KARTE M 1:5000



APZĪMĒJUMI

TERITORIJAS FUNKCIONĀLAIS ZONĒJUMS

- Savrupmāju apbūves teritorija (DzS)
- Mazstāvu dzīvojamās apbūves teritorija (DzM)
- Daudzstāvu dzīvojamās apbūves teritorija (DzD)
- Publiskās apbūves teritorija (P)
- Jauktas centra apbūves teritorija (JC)
- Rūpnieciskās apbūves teritorija (R)
- Transporta infrastruktūras teritorija (TR)
- Tehniskās apbūves teritorija (TA)
- Dabas un apstādījumu teritorija (DA)
- Dabas un apstādījumu teritorija (DA1)
- Mežu teritorija (M)
- Lauksaimniecības teritorija (L)
- Ūdeņu teritorija (Ū)
- Indeksētās zonas robeža

Teritorijas ar īpašiem noteikumiem

- TIN 3 Teritorija kurai izstrādājams detālpārplānojums
- TIN 7 Teritorija Gulbenes pilsētas apveidēla būvniecībai
- TIN 4 Muižu apbūves teritorija

VIDES UN DABAS RESURSU
AIZSARDZĪBAS AIZSARGJOSLAS

- Aizsargjoslas ap kultūras pieminekli (100 m)
- Applūstošās teritorijas

EKSPLOATĀCIJAS AIZSARGJOSLAS

- Aizsargjoslas gar ielām - sarkanās līnijas
- Aizsargjoslas as sašķidrinātā ogļdeģražu gāzes pazemes cisternu grupu iekārtām (10 m)
- Aizsargjosla ap dzelzceļu

DROŠĪBAS AIZSARGJOSLAS

- Aizsargjosla ap DUS (100 m)
- Aizsargjosla ap GUS (100 m)

SANITĀRĀS AIZSARGJOSLAS

- Aizsargjosla ap kapsētu (300 m)

DABAS PIEMINEKĻI

- Dabas piemineklis
- Aizsargājāmie koki (dižkoki)

KULTŪRAS PIEMINEKĻI

- Valsts aizsargājāmais kultūras piemineklis
- Valsts aizsargājāmā kultūras pieminekļa teritorija
- Vērtīgas ēkas muižas apbūves teritorijā

CITI APZĪMĒJUMI

- Pašvaldības ielas
- Dzelzceļš
- Dzelzceļa stacija
- Degvielas uzpildes stacija
- Gāzes uzpildes stacija
- Arhēziskais urbums
- Ģeodēziskais atbalsta punkts

ROBEŽAS

- Pilsētas robeža
- Zemes vienības robeža

Lapas kartogrāfiskais pamats

Topogrāfiskais plāns M 1:5000

Latvijas 1992.gada koordinātu sistēma (LKS-92)

Transversāli Merkatora 1994.gada plāns (TM94)

Koordinātu pierakstu paraugi

Koordinātu koordinātas

(TM94)

10000 - abscisa (km)

60300 - ordināta (km)

TM94 abscisa uzmaiņotais par 6000 km,

bet ordināta paliekot par 500 km

Topogrāfiskie dati sagatavoti MicroStation programmatūrā vārdi

Sinācija arhivā pēc 2009.gada ierakstiem

Lauku darbi veikti 2009.gada aprīlī un maijā mēneš bez topogrāfiskās uzraudzības

Kartes topogrāfiskās pamatnes izstrādātājs:

Latvijas ģeotelpiskās informācijas aģentūra

O.Vīciņa ielā 43, LV-1004, Rīga

tel. 67064240, fax. 67064239

izgatavotais gads 2009

GULBENES NOVADA PAŠVALDĪBA			GULBENES NOVADA TERITORIJAS PLĀNOJUMS			M 1 : 5 0 0 0
ABELE IELĀ 2, GULBENE, GULBENES NOV.			Gulbenes pilsētas funkcionālā zonējuma karte			ar mēroga M 1 : 5 0 0 0 nosaukumu
Proj.vad.	izstrādāja	puskarts	datums			
	J.Burinskis					
Teritorijas pilsoņi:	D.Kurka					Lapa skaitlis
Kartogrāfe:	A.Vaika					1 1
						2018 g.