

LATVIJAS REPUBLIKA

# ZEMES ROBEŽU PLĀNS

Zemes vienības kadastra apzīmējums : 5090 006 0150

Plāns izgatavots, pamatojoties uz Gulbenes rajona Stradu pagasta padomes 2009.gada 18.februāra lēmumu "Par zemes lietošanas tiesību izbeigšanu zemes lietotājiem, kuri līdz 2008.gada 1.septembrim nav veikuši priekšapmaksu vai kadastrālo uzmērīšanu" (protokols Nr.3, 5.p.).

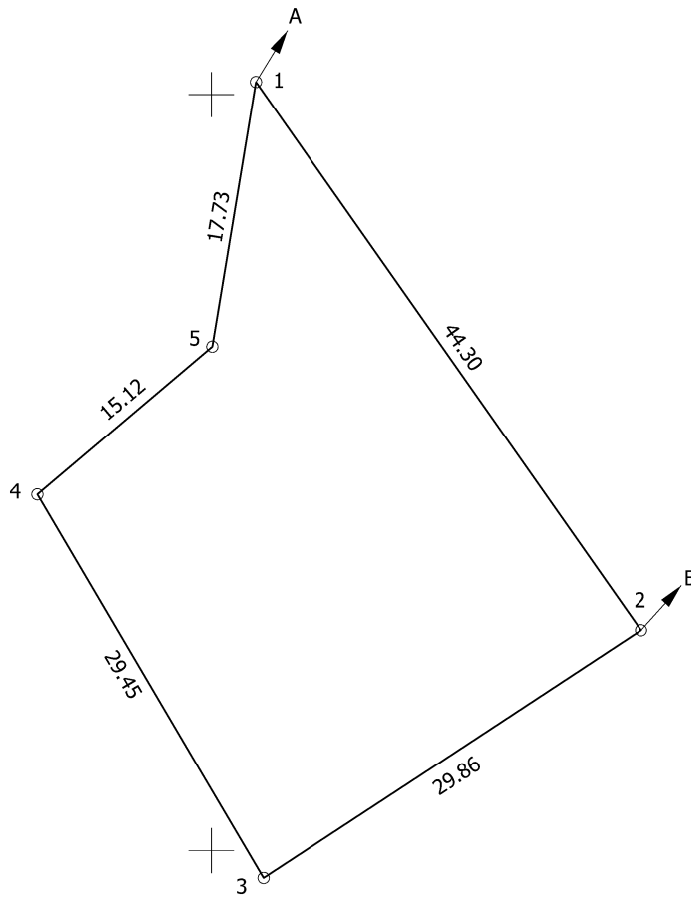
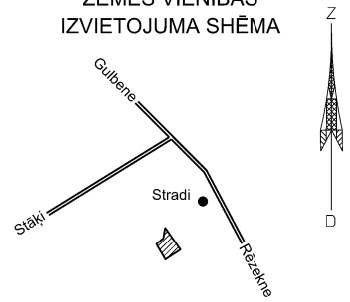
Robežas noteiktas 2025.gada 13.martā

Plāna mērogs: 1 : 500

Zemes vienības platība: 0,0961 ha

ZEMES VIENĪBA UZMĒRĪTA  
LKS-92 TM  
Mēroga koeficients: 0.999919

ZEMES VIENĪBAS  
IZVIETOJUMA SHĒMA



x=336400  
y=668800

Robežojošo zemes vienību saraksts:

no A līdz B : 50900060133;  
no B līdz A : 50900060215.

Zemes vienības platība: 0.0961 ha

Zemes robežu plāns

5090 006 0150

Plāna mērogs 1 : 500

2.lapa no 2

Mērniece Sandra Puisāne  
sertifikāta Nr.CB0063

Plāns sagatavots atbilstoši Ministru kabineta 2011.gada 27.decembra  
noteikumiem Nr.1019 "Zemes kadastrālās uzmērīšanas noteikumi"