

# VALSTS ZEMES DIENESTS

## TELPU GRUPAS KADASTRĀLĀS UZMĒRĪŠANAS LIETA

Telpu grupas kadastra apzīmējums:..... 50520030335001009  
Nosaukums:..... Dzīvoklis  
Adrese:..... "Gatves" - 9, Druviena, Druvienas pag., Gulbenes nov.  
Kadastrālās uzmērīšanas datums:..... 17.10.2007

Izdrukas ID: 390002892238	Izdrukas datums: 06.01.2026	1 no 3
---------------------------	-----------------------------	--------

Skaidrojumi:

Nav – Kadastra informācijas sistēmā dati nav reģistrēti; Neregistrē – atbilstoši normatīvajiem aktiem dati netiek reģistrēti

V1 - Ēka ļoti labā tehniskā stāvoklī, V2 - Ēka labā tehniskā stāvoklī, V3 - Ēka apmierinošā tehniskā stāvoklī, V4 - Ēka neapmierinošā tehniskā stāvoklī, V5 - Ēka ir kritiskā stāvoklī vai sabrukusi.

## Telpu grupas kadastrālās uzmērīšanas lieta

### 1. Kadastra objekta identifikators

1.1. Telpu grupas kadastra apzīmējums:... .. 50520030335001009

1.2. Nekustamā īpašuma kadastra numurs:... .. 50529000014

### 9. Nekustamā īpašuma objekta apgrūtinājumi

9.1. Dati par nekustamā īpašuma objekta apgrūtinājumu nav reģistrēti.

### 10. Būves pamatdati

10.1. Būves kadastra apzīmējums:... .. 50520030335001

10.1.1. Adrese:..... "Gatves", Druviena, Druvienas pag., Gulbenes nov.

10.1.2. Nosaukums:..... Dzīvojamā māja

10.1.3. Galvenais lietošanas veids:..... 1122 - Triju vai vairāku dzīvokļu mājas

10.1.4. Kopējā platība (m<sup>2</sup>):... .. 1873.8

10.1.5. Apbūves laukums (m<sup>2</sup>):... .. 573.5

10.1.6. Virszemes stāvu skaits:... .. 3

10.1.7. Pazemes stāvu skaits:... .. 1

10.1.8. Telpu grupu skaits:... .. 24

10.1.9. Eksploatācijā pieņemšanas gads(-i):..... Nav

10.1.10. Uzbūvēšanas gads:..... 1975

10.1.11. Nolietojums:..... V2

10.1.12. Nolietojuma noteikšanas datums:..... 02.06.2021

10.1.13. Apsekošanas datums:... .. 19.01.2023

10.1.14. Būve ir pirmsreģistrēta:..... Nē

10.1.15. Veicot kadastrālo uzmērīšanu, būve apvidū nav konstatēta:..... Nē

10.1.16. Būve atrodas vai daļēji atrodas uz zemes vienības ar kadastra apzīmējumu:...

..... 50520030335

10.1.17. Funkcionāli saistīto ēku kadastra apzīmējumi:..... Nav

10.1.18. Dati par būves atzīmēm nav reģistrēti.

### 11. Būves tips

11.1. Būves kadastra apzīmējums:... .. 50520030335001

Tipa kods	Tipa nosaukums
11220103	Daudzdzīvokļu 3-5 stāvu mājas

### 12. Ēkas konstruktīvie elementi un fasādes apdare

12.1. Ēka ar kadastra apzīmējumu 50520030335001:

Nosaukums	Materiāls	Konstatācijas gads
Pamati	Monolītais dzelzsbetons, betons (plātne, lentveida)	1975
Sienas (vertikālā konstrukcija)	Arbolīta bloki, gāzbetona, ģipsbetona, keramzītbetona paneļi, Ķieģeļu mūris 1,5 līdz 2,5 ķieģeļu biezumā, Ķieģeļu mūris 2,5 ķieģeļu biezumā vai biežāks	1975
Pārsegumi	Dzelzsbetona paneļi, sijas	1975
Jumta nesošā konstrukcija	Koks	1975
Jumta segums	Azbestcements loksnes	1975

### 13. Būves apjoma rādītāji

13.1. Būves ar kadastra apzīmējumu 50520030335001 apjoma rādītāji:

Apjoma rādītāja veids	Apjoma rādītāja nosaukums	Apjoms un mērvienība	Tipa/ elementa kods	Tipa/ elementa nosaukums
Apbūves laukums	Nav	573.5 apbūves laukuma kv.m.	Nav	Nav
Kopējā platība	Nav	1873.8 kv.m.	Nav	Nav
Būvtūpums	Nav	7272 kub.m.	Nav	Nav

### 14. Kopējās platības sadalījums pa platību veidiem

14.1. Telpu grupa ar kadastra apzīmējumu... .. 50520030335001009

Izdrukas ID: 390002892238	Izdrukas datums: 06.01.2026	2 no 3
---------------------------	-----------------------------	--------

Skaidrojumi:

Nav – Kadastra informācijas sistēmā dati nav reģistrēti; Neregistrē – atbilstoši normatīvajiem aktiem dati netiek reģistrēti

V1 - Ēka ļoti labā tehniskā stāvoklī, V2 - Ēka labā tehniskā stāvoklī, V3 - Ēka apmierinošā tehniskā stāvoklī, V4 - Ēka neapmierinošā tehniskā stāvoklī, V5 - Ēka ir kritiskā stāvoklī vai sabrukusi.

14.1.1. Kopējā platība (m <sup>2</sup> ).....	80.6
14.1.1.1. Lietderīgā platība (m <sup>2</sup> ).....	Nav
14.1.1.1.1. Dzīvokļu kopējā platība (m <sup>2</sup> ).....	Nav
14.1.1.1.1.1. Dzīvokļu platība (m <sup>2</sup> )... ..	73.6
14.1.1.1.1.1.1. Dzīvojamā platība (m <sup>2</sup> ).....	48.2
14.1.1.1.1.1.2. Dzīvokļu palīgtelpu platība (m <sup>2</sup> )... ..	25.4
14.1.1.1.1.2. Dzīvokļu ārtelpu platība (m <sup>2</sup> )... ..	7
14.1.1.1.2. Nedzīvojamo telpu platība (m <sup>2</sup> ).....	0
14.1.1.1.2.1. Nedzīvojamo iekštelpu platība (m <sup>2</sup> )... ..	0
14.1.1.1.2.2. Nedzīvojamo ārtelpu platība (m <sup>2</sup> ).....	0
14.1.1.2. Koplietošanas palīgtelpu platība (m <sup>2</sup> ).....	0
14.1.1.2.1. Koplietošanas iekštelpu platība (m <sup>2</sup> )... ..	0
14.1.1.2.2. Koplietošanas ārtelpu platība (m <sup>2</sup> )... ..	0

## 16. Telpu grupas pamatdati

16.1. Telpu grupas kadastra apzīmējums: .....	50520030335001009
16.1.1. Adrese:.....	"Gatves" - 9, Druviena, Druvienas pag., Gulbenes nov.
16.1.2. Nosaukums:.....	Dzīvoklis
16.1.3. Lietošanas veids:.... ..	1122 - Triju vai vairāku dzīvokļu mājas dzīvojamo telpu grupa
16.1.4. Stāvs (stāvi), kurā atrodas telpu grupa:.... ..	2
16.1.5. Telpu skaits:.... ..	9
16.1.6. Kopējā platība (m <sup>2</sup> ):.....	80.6
16.1.7. Apsekošanas datums:.... ..	17.10.2007
16.1.8. Eksploatācijā pieņemšanas gads(-i):.... ..	Nav
16.1.9. Telpu grupa ietilpst dzīvokļa īpašumā ar kadastra numuru:.....	50529000014
16.1.10. Telpu grupa ietilpst būvē ar kadastra apzīmējumu:.....	50520030335001
16.1.11. Būve atrodas vai daļēji atrodas uz zemes vienības ar kadastra apzīmējumu:.... ..	50520030335

## 17. Telpu grupas kopējās platības sadalījums pa telpu veidiem un telpu raksturojošie rādītāji

17.1. Telpu grupas kadastra apzīmējums:.... ..	50520030335001009
--	-------------------

Numurs	Nosaukums	Veids	Stāvs	Augstums (m)	Mazākais augstums (m)	Lielākais augstums (m)	Platība (m <sup>2</sup> )	Eksploatācijā pieņemšanas gads(-i)
1	Istaba	1 - Dzīvojamā telpa	2	2.55	Nav	Nav	19.2	Nav
2	Istaba	1 - Dzīvojamā telpa	2	2.55	Nav	Nav	9.5	Nav
3	Istaba	1 - Dzīvojamā telpa	2	2.55	Nav	Nav	19.5	Nav
4	Koridors	2 - Dzīvokļa palīgtelpa	2	2.55	Nav	Nav	7.5	Nav
5	Tualete	2 - Dzīvokļa palīgtelpa	2	2.55	Nav	Nav	1.3	Nav
6	Vannas istaba	2 - Dzīvokļa palīgtelpa	2	2.55	Nav	Nav	4.2	Nav
7	Pieliekamais	2 - Dzīvokļa palīgtelpa	2	2.55	Nav	Nav	1.1	Nav
8	Virtuve	2 - Dzīvokļa palīgtelpa	2	2.55	Nav	Nav	11.3	Nav
9	Lodžija	3 - Dzīvokļa ārtelpa	2	2.6	Nav	Nav	7	Nav

## 18. Labiekārtojumi

18.1. Telpu grupas kadastra apzīmējums:.... ..	50520030335001009
--	-------------------

Reģistrētie labiekārtojumi	Noteikšanas veids (ja ir)	Apjoms (ja ir)
Aukstā ūdensapgāde		
Citi, iepriekš neklasificēti, labiekārtojumi. Pods / pusuārs / bidē		
Citi, iepriekš neklasificēti, labiekārtojumi. Vanna / duša		
Elektroapgāde		
Kanalizācija. Nav reģistrēts sadzīves kanalizācijas veids		

18.1.1. Labiekārtojumu datums: .....	Nav
--------------------------------------	-----

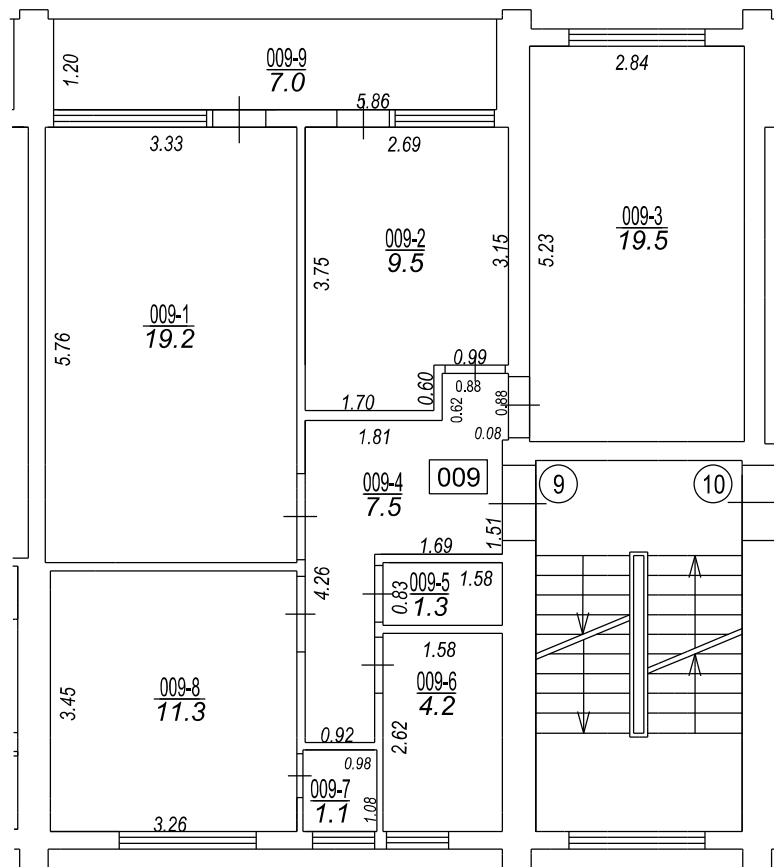
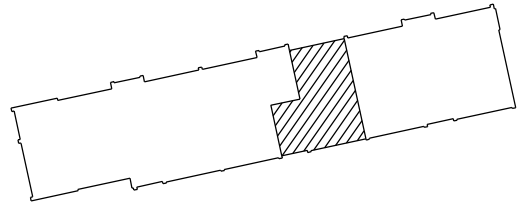
Izdrukas ID: 390002892238	Izdrukas datums: 06.01.2026	3 no 3
---------------------------	-----------------------------	--------

Skaidrojumi:

Nav – Kadastra informācijas sistēmā dati nav reģistrēti; Neregistrē – atbilstoši normatīvajiem aktiem dati netiek reģistrēti

V1 - Ēka ļoti labā tehniskā stāvoklī, V2 - Ēka labā tehniskā stāvoklī, V3 - Ēka apmierinošā tehniskā stāvoklī, V4 - Ēka neapmierinošā tehniskā stāvoklī, V5 - Ēka ir kritiskā stāvoklī vai sabrukusi.

Ciņā: Pamatkola-Jaunāes



TELPU GRUPAS PLĀNS		
KADASTRA APZĪMĒJUMS	MĒROGS	LPP.
50520030335001009	1 : 100	4

50520030335001\_20230119\_EF\_1



50520030335001\_20230119\_EF\_2



50520030335001\_20230119\_EF\_3



50520030335001\_20230119\_EF\_4

