

LATVIJAS REPUBLIKA

SITUĀCIJAS PLĀNS

Zemes vienības kadastra apzīmējums : 5064 012 0436

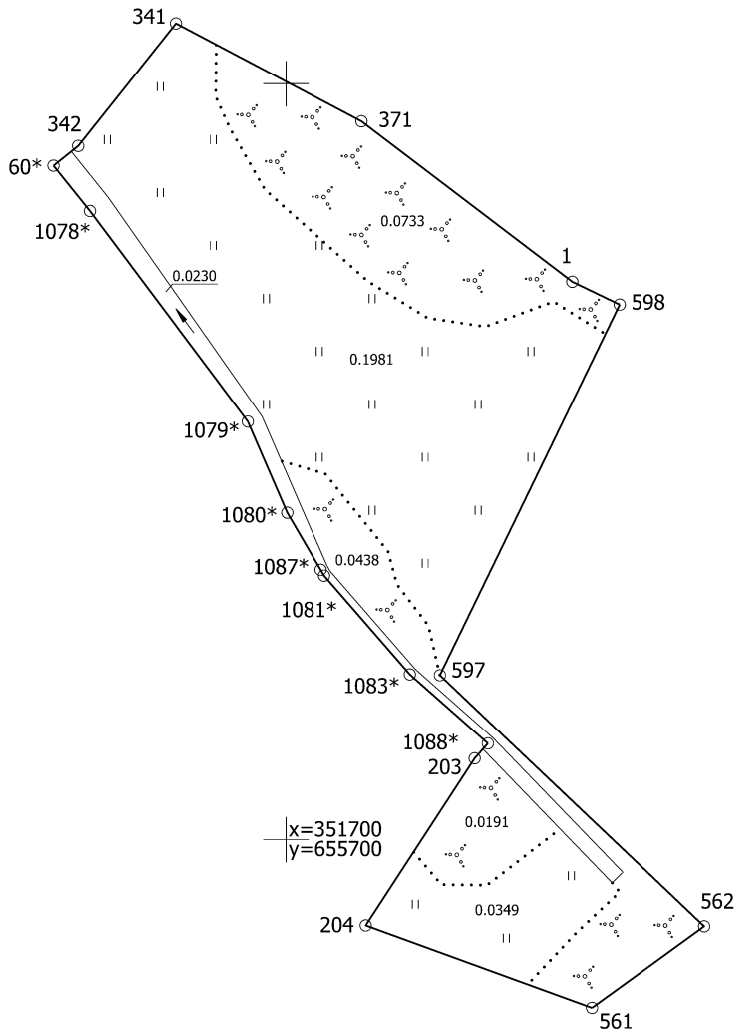
Plānā attēlota informācija atbilstoši situācijai apvidū 2025.gada 22.augustā

Plāna mērogs: 1 : 1 000

Zemes vienības platība: 0,3922 ha

ZEMES LIETOŠANAS VEIDU EKSPLIKĀCIJA

Zemes vienības platība ha	Lauksaimniecībā izmantojamā zeme	tajā skaitā				Meži	Krūmāji	Purvi	Ūdens objektu zeme	tajā skaitā		Zeme zem ēkām un pagalmiem	Zeme zem ceļiem	Pārējās zemes
		Aramzeme	Augļu dārzeņi	Pļavas	Ganības					Zem ūdeņiem	Zem zivju dīķiem			
0.3922	0.2330	—	—	0.2330	—	0.1362	—	0.0230	0.0230	—	—	—	—	



Situācijas plāns

5064 012 0436

Plāna mērogs 1 : 1 000

2.lapa no 2

Mērniece Sandra Puisāne
sertifikāta Nr.CB0063

Plāns sagatavots atbilstoši Ministru kabineta 2011.gada 27.decembra noteikumiem Nr.1019 "Zemes kadastrālās uzmērīšanas noteikumi"