

LATVIJAS REPUBLIKA

ZEMES ROBEŽU PLĀNS

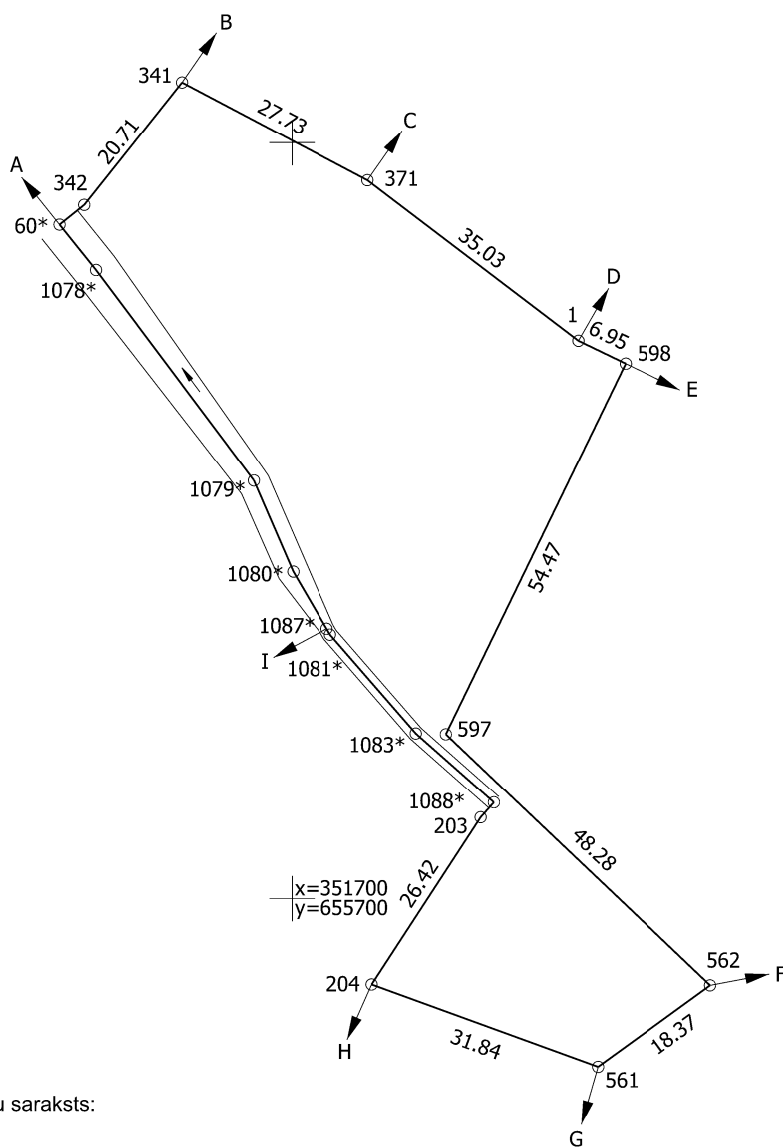
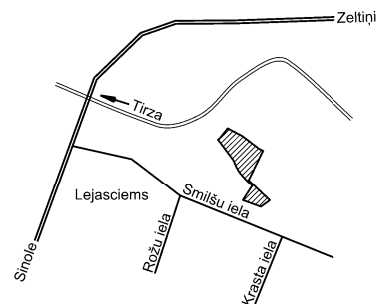
Zemes vienības kadastra apzīmējums : 5064 012 0436

Plāns izgatavots, pamatojoties uz Gulbenes rajona Lejasciema pagasta padomes 2008.gada 9.septembra lēmumu "Par lauku apvidus zemes piekritību Lejasciema pagasta padomei un lauku apvidus zemes nodošanu zemes reformas pabeigšanai"(protokols Nr.8, 25.#).

Robežas noteiktas 2025.gada 22.augustā

Plāna mērogs: 1 : 1 000

Zemes vienības platība: 0,3922 ha



Robežojošo zemes vienību saraksts:

- no A līdz B : 50640120318;
- no B līdz C : 50640120325;
- no C līdz D : 50640120433;
- no D līdz E : 50640120038;
- no E līdz F : 50640120423 - Smilšu iela 9;
- no F līdz G : 50640120416;
- no G līdz H : 50640120036 - Smilšu iela 8;
- no H līdz I : 50640120276 - Smilšu iela 7A;
- no I līdz A : 50640120418 - Smilšu iela 7.

Zemes vienības platība: 0.3922 ha

Zemes robežu plāns

5064 012 0436

Plāna mērogs 1 : 1 000

2.lapa no 2

Mērniece Sandra Puisāne
sertifikāta Nr.CB0063

Plāns sagatavots atbilstoši Ministru kabineta 2011.gada 27.decembra
noteikumiem Nr.1019 "Zemes kadastrālās uzmērīšanas noteikumi"