

13

LR VZD VIDZEMES REĢIONĀLĀ NODAĻA

**BŪVES
TEHNISKĀS INVENTARIZĀCIJAS LIETA**

Numurs: 50760040069003-02

Lapu skaits: 5

BŪVES KADASTRA APZĪMĒJUMS

50760040069003

Kūts

(Būves nosaukums)

ADRESE: Gulbenes raj.
Līgo pag.
Akoti

Atzīme par atsavināšanas aizliegumu vai apgrūtinājumu

<u>nov</u> (Pamatojums)	<u>Laima Spaliņa</u> (Vārds, Uzvārds)	<u><i>[Signature]</i></u> (Paraksts)
----------------------------	--	---

Tehniskās inventarizācijas izpildītāji:

Izpildes datums: 24.03.2004

Māra Krastiņa

(Paraksts)

Tehniskās inventarizācijas darba pārbaudītājs:

Pārbaudes datums: 24.03.2004

Normunds Kalniņš

(Paraksts)

Reģionālās nodaļas vadītājs (pilnvarotā persona)

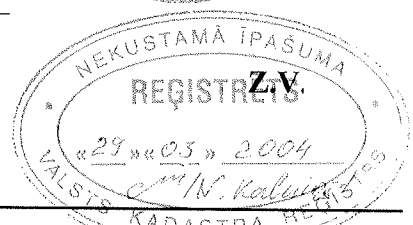
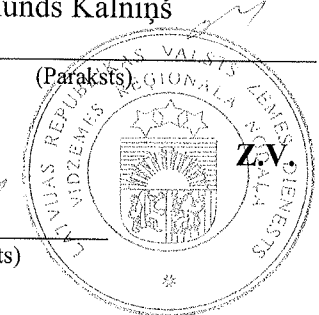
Livija Safronova

(Vārds, Uzvārds)

[Signature]
(Paraksts)

Datums: 2004 . gada "06." *[Signature]*

Atzīme par reģistrāciju NĪVKR



INFORMĀCIJA PAR PASŪTĪJUMU

Tehniskās inventarizācijas veids: Būves pilna pirmreizējā tehniskā inventarizācija
Tehniskās inventarizācijas pasūtītāji: LĪGO PAGASTA PAŠVALDĪBA
Iesniegtie dokumenti:

Pasūtījuma pieteikums
 Nr. 32820 18.04.2002 Līgo pagasta padome

INFORMĀCIJA PAR BŪVI

Būves galvenais izmantošanas veids:	1101 Dzīvojamo namu palīgēkas	
Kapitalitātes grupa	III	
Apbūves laukums	43.3	(apbūves laukuma kv.m.)
Būvtilpums	104	(kub.m.)
Stāvu skaits		
Virszemes:	1	
Pazemes:	0	
Telpu grupu skaits	1	
Dzīvokļu skaits	0	
Pedējās apsekošanas datums:	09.03.2004	
Ekspluatācijas uzsākšanas gads:	1978	
Ekspluatācijā pieņemšanas gads:		
Konstruktīvo elementu apraksts:		
Pamati	Dzelzsbetons/ betons	lentveida
Ārsienas	Ķieģeļu mūris	ķieģeļu
Pārsegumi	Koks	koka
Jumts	Azbestcimenta loksnes	virs koka konstrukcijām
Fiziskais nolietojums (%):	50	

Būves labiekārtojums:

Elektroapgāde

Patvaļīgās būvniecības pazīmes: - NAV

BŪVES EKSPLIKĀCIJA

Kopējā platība (kv.m.):	33.9
Lietderīgā platība (kv.m.):	33.9
Nedzīvojamo telpu platība (kv.m.):	33.9
Nedzīvojamo iekštelpu platība (kv.m.):	33.9

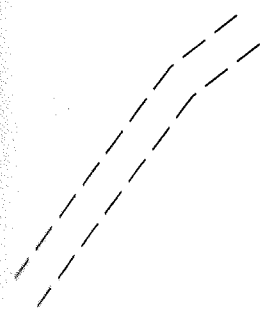
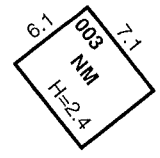
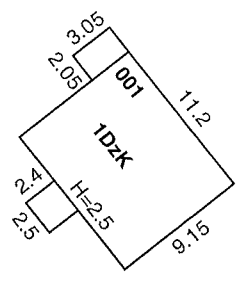
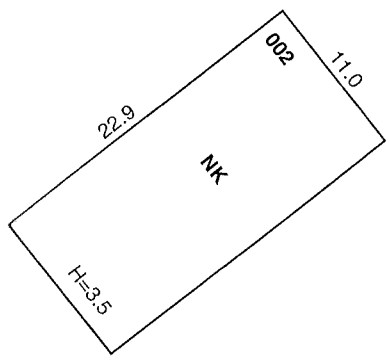
TELPU GRUPAS EKSPLIKĀCIJA

13
15

Telpu grupas Nr.	Adrešes Nr.	Telpu grupas nosaukums	Telpu grupas kopējā platība (kv.m.)
001		Kūts	33.9

Telpu grupas numurs	Adrešes numurs	Telpu grupas izmantošanas veids				
001		1101 Dzīvojamo māju palīgēkas telpu grupa				
Stāvs	Telpas Nr.	Telpas nosaukums	Telpas platība (kv.m.)		Telpas augstums	Patvaļīgās būvniecības pazīmes
			Nedzīvojamā iekštelpa	Nedzīvojamā ārtelpa		
1	1	Kūts	33.9		2.20	
Kopā			33.9	0.0		
Nedzīvojamo telpu platība (kv.m.)				33.9		

BŪVES NOVIETNES SHĒMA



BŪVES 1 STĀVA PLĀNA SHĒMA

